

## Anwenderdokumentation

Gültig ab:  
Valid from: 01.01.2021

Gültig bis:  
Valid until: N/A

Version:  
Version: 13.05.2019

Geltungsbereich/Valid for:  
Miele

Genehmigt von/Approved by:  
GTZ/EK/Hans Krug

Autor/Author:  
GTZ/EK

Herausgeber/Editor:  
GTZ/EK

Anzahl der Anlagen/Number of Enclosures:  
0

Titel/Title

## Lieferantenportal im Internet

Deutsch Seite 3-24

English page 25-34

### Inhaltsverzeichnis

1	Einleitung .....	3
2	Anmeldebereich des Lieferantenportals .....	4
3	Allgemeine Auswertungen im SAP-System .....	7
3.1	Liste "Rohteilbedarfe gesamt" .....	7
3.2	Liste „Rohteilbedarfe der nächsten 6 Wochen“ .....	8
3.3	Liste „Bedarfe der nächsten 12 Tage“ .....	9
3.4	Liste „Bedarfe der nächsten 10 Tage quer“ .....	10
3.5	Liste „Bedarfe der nächsten 6 Wochen“ .....	11
3.6	Liste „Unsere Bestellung bei Ihnen“ .....	11
3.7	Bereitstellung einlesbarer Daten .....	12
4	Feinabrufe für Belieferungen aus Miele Produktionssteuerungssystemen .....	16
4.1	Elektronische Weiterverarbeitung der Daten .....	16

## Anwenderdokumentation

Gültig ab: Valid from:	01.01.2021	Gültig bis: Valid until:	N/A	Version: Version:	13.05.2019
4.2	Ausdrucken der Liste.....				17
5	Lohnbearbeitung über Streckengeschäft.....				19
5.1	Vorlieferant ohne Lieferavisierung.....				19
5.2	Vorlieferant mit Lieferavisierung.....				20
6	Einstellungen im Internet Browser.....				20
6.1	Einstellungen Internet Explorer 11.....				22
6.2	Einstellungen Google Chrome.....				22
7	Bestellungen/Einteilungen mit ZMD2L (Bedarfe mit Ladehilfsmittel).....				23
7.1	Bestätigung der Mengen als Lieferavis.....				25
8	Log-in field of supplier portal.....				27
9	Orders/classifications with ZMD2L (requirements with loading devices).....				30
9.1	Confirmation of quantities as delivery document.....				32
10	Settings Internet Browser.....				34
10.1	Internet Explorer 11.....				35
10.2	Google Chrome.....				36

## Anwenderdokumentation

Gültig ab: 01.01.2021  
Valid from:

Gültig bis: N/A  
Valid until:

Version: 13.05.2019  
Version:

### 1 Einleitung

Sehr geehrter Lieferant,

diese Anwenderdokumentation erläutert Ihnen den Umgang mit dem Miele-Lieferantenportal. Innerhalb des Portals können

- Auswertesichten aus dem SAP-System und
- Feinsteuerungsdaten aus unserem Produktionssystem

abgerufen werden.

Abhängig von der vereinbarten Anlieferungsart ist es möglich, dass Sie als Anwender nur für ein System zugelassen sind. Für welches System Sie zugelassen sind, erfahren Sie bei der Mitteilung der Freischaltung Ihres Zugangs.

#### Hinweis:

**Die hier bereitgestellten Listen geben zum Zeitpunkt des Aufrufs die aktuellen Daten von SAP bzw. PST wieder. Die selektierten Daten sind jedoch für Miele nur soweit bindend, wie im jeweiligen Rahmenvertrag des Materials vereinbart.**

## Anwenderdokumentation

Gültig ab:  
Valid from: 01.01.2021

Gültig bis:  
Valid until: N/A

Version:  
Version: 13.05.2019

### 2 Anmeldebereich des Lieferantenportals

Sie können das Miele-Lieferantenportal erreichen, indem Sie die Internetseite [www.miele.de](http://www.miele.de) aufrufen und dem Link „Lieferant bei Miele“ folgen. Alternativ können Sie über die Internetseite [www.einkauf.miele.de](http://www.einkauf.miele.de) direkt einsteigen.

Folgen Sie dem Link zur Einstiegsseite unseres Portals, so sehen Sie folgendes Bild:

Zu Punkt 1: Über diesen Link können Sie sich die Nutzungsbedingungen für das Miele Lieferantenportal im pdf-Format anzeigen lassen.

Zu Punkt 2: Über diesen Link gelangen Sie zur Anmeldemaske für das Portal.

Zu Punkt 3: Über diesen Link können Sie die Anwenderdokumentation aufrufen.


Folgen Sie dem Link „Miele-Lieferantenportal“, es erscheint das Anmeldefenster.

## Anwenderdokumentation

Gültig ab: 01.01.2021  
Valid from:

Gültig bis: N/A  
Valid until:

Version: 13.05.2019  
Version:



**Miele**

### Miele Internet Anmeldung

Benutzername

Passwort

[Passwort vergessen?](#)

Passwort ändern

Anmelden

Bitte geben Sie Ihren Benutzernamen und Ihr Kennwort ein, achten Sie dabei auf Groß- und Kleinschreibung. Klicken Sie danach auf den Button „Anmelden“. Bei der ersten Anmeldung werden Sie gebeten, Ihr Kennwort zu ändern.

Sie haben außerdem die Möglichkeit Ihr Passwort nach der Anmeldung zu ändern, indem Sie bei „Passwort ändern“ einen Haken setzen.

Sollten Sie Ihr Kennwort vergessen haben, klicken Sie bitte auf den Link „Passwort vergessen?“. Sie erhalten dann eine E-Mail mit einem neuen Passwort. Dies ist jedoch nur möglich, wenn Sie die bei Miele hinterlegte E-Mail-Adresse verwenden.

### Hinweis:

**Das Kennwort muss aus mindestens 8 Zeichen bestehen.**

## Anwenderdokumentation

Gültig ab: 01.01.2021  
Valid from:

Gültig bis: N/A  
Valid until:

Version: 13.05.2019  
Version:

Nach der Anmeldung gelangen Sie zu einer Übersicht der möglichen Auswertungen. Diese können von Benutzer zu Benutzer unterschiedlich sein. Hier zwei Beispiele:

**Miele**

Start Abmelden

① ②

**Auswertungen für Lieferant:**

Fa. _____ : Rohteilbedarfe gesamt Werk Unicov	
Fa. _____ : Rohteilbedarfe der nächsten 6 Wo. Werk Unicov	
Fa. _____ : Rohteilbedarfe gesamt Werk Gütersloh	
Fa. _____ : Rohteilbedarfe der nächsten 6 Wo. Werk Gütersloh	
Fa. _____ : Bedarfe der nächsten 12 Tage Werk Unicov	
Fa. _____ : Bedarfe der nächsten 6 Wochen Werk Unicov	
Fa. _____ : Bedarfe der nächsten 15 Tage	
Fa. _____ : Bedarfe der nächsten 6 Wochen	
Feinabrufe für Belieferung aus Produktionssteuerung	

**Miele**

Start Abmelden

① ②

**Auswertungen für Lieferant:**

<u>Unsere Bestellungen bei Ihnen: Kundendienst</u>	
<u>Unsere Bestände bei Ihnen: Werk Gütersloh</u>	
<u>Wareneingangsbuchung Streckengeschäft</u>	
Fa. _____ : Bedarfe der nächsten 10 Tage	
Fa. _____ : Bedarfe der nächsten 10 Tage quer	
Fa. _____ : Bedarfe der nächsten 10 Tage quer mit Stüli	
Fa. _____ : Bedarfe der nächsten 6 Wochen	
Fa. _____ : Bedarfe der nächsten 6 Monate	

Über „Start“ (Punkt 1) gelangen Sie aus anderen Ansichten zurück zu dieser Übersicht.

Nach Beendigung Ihrer Auswertungen melden Sie sich bitte über „Abmelden“ (Punkt 2) aus dem Portal ab.

In der Übersicht erscheinen die möglichen Auswertungen für die sie freigeschaltet sind und ein Link zu den Feinabrufen aus dem Produktionssteuerungssystem, wenn Sie dafür berechtigt sind.

### Hinweis:

- **Ist in der Bezeichnung kein Werk angegeben, erfolgt die Auswertung über das Werk Gütersloh**

## Anwenderdokumentation

Gültig ab: 01.01.2021  
Valid from:

Gültig bis: N/A  
Valid until:

Version: 13.05.2019  
Version:

### 3 Allgemeine Auswertungen im SAP-System

#### 3.1 Liste "Rohteilbedarfe gesamt"

Bedarfe für Dummy-Baugruppen				14.08.2008	1
Selektion nach Montagelieferant und Rohteil-Montagelieferant					
Werk: ① 5795 Unicov Produktionswerk (CZ)					
Montagelieferant: SCHB2 Schalterblenden Fa.					
Roht.Montagelief.: RSCHB Schalterblenden Rohteil					
Listvariante W o c h e n s u m m e n v o m 14.08.2008 bis 14.08.2009 ②					
33	2008	05410611	Blende Griffpl.Rohteil WA/KTR KB ⑤	⑥	146
③		05614822	Schalterbl.Obert.Rohteil Profiline Abl.		112
		05738300	Schalterbl.Oberteil Roht.WT Novo IV		34
34	2008	05410611	Blende Griffpl.Rohteil WA/KTR KB		1.156
		05614822	Schalterbl.Obert.Rohteil Profiline Abl.		346
		05738300	Schalterbl.Oberteil Roht.WT Novo IV		810
35	2008	05410611	Blende Griffpl.Rohteil WA/KTR KB		1.106
		05614822	Schalterbl.Obert.Rohteil Profiline Abl.		290
		05738300	Schalterbl.Oberteil Roht.WT Novo IV		816
36	2008	05410611	Blende Griffpl.Rohteil WA/KTR KB		1.004
		05614822	Schalterbl.Obert.Rohteil Profiline Abl.		286
		05738300	Schalterbl.Oberteil Roht.WT Novo IV		718
37	2008	05410611	Blende Griffpl.Rohteil WA/KTR KB		1.005

Zu Punkt 1: Anzeige des ausgewerteten Werkes

Zu Punkt 2: Ausgewerteter Zeitraum (In dieser Auswertung Wochensummen für 1 Jahr)

Zu Punkt 3: Aktuelle Kalenderwoche

Zu Punkt 4: Materialnummer

Zu Punkt 5: Kurzbezeichnung des Materials

Zu Punkt 6: Wochenbedarfe pro Material

Über „Zurück“ (s. Markierung) gelangen Sie zurück zur Übersicht.



## Anwenderdokumentation

Gültig ab:  
Valid from: 01.01.2021

Gültig bis:  
Valid until: N/A

Version:  
Version: 13.05.2019

### 3.2 Liste „Rohteilbedarfe der nächsten 6 Wochen“

Bedarfe für Dummy-Baugruppen				14.08.2008	1
Selektion nach Montagelieferant und Rohteil-Montagelieferant					
Werk: ① 5795 Unicov Produktionswerk (CZ)					
Montagelieferant: SCHB2 Schalterblenden Fa.					
Roht.Montagelief.: RSCHB Schalterblenden Rohteil					
Listvariante W o c h e n s u m m e n v o m 14.08.2008 b i s 25.09.2008 ②					
33	2008	05410611	Blende Griffpl.Rohteil WA/KTR KB	⑤	146
③		④ 05614822	Schalterbl.Obert.Rohteil Profiline Abl.		⑥ 112
		05738300	Schalterbl.Oberteil Roht.WT Novo IV		34
34	2008	05410611	Blende Griffpl.Rohteil WA/KTR KB		1.156
		05614822	Schalterbl.Obert.Rohteil Profiline Abl.		346
		05738300	Schalterbl.Oberteil Roht.WT Novo IV		810
35	2008	05410611	Blende Griffpl.Rohteil WA/KTR KB		1.106
		05614822	Schalterbl.Obert.Rohteil Profiline Abl.		290
		05738300	Schalterbl.Oberteil Roht.WT Novo IV		816
36	2008	05410611	Blende Griffpl.Rohteil WA/KTR KB		1.004
		05614822	Schalterbl.Obert.Rohteil Profiline Abl.		286
		05738300	Schalterbl.Oberteil Roht.WT Novo IV		718
37	2008	05410611	Blende Griffpl.Rohteil WA/KTR KB		1.005
		05614822	Schalterbl.Obert.Rohteil Profiline Abl.		311
		05738300	Schalterbl.Oberteil Roht.WT Novo IV		694
38	2008	05410611	Blende Griffpl.Rohteil WA/KTR KB		935
		05614822	Schalterbl.Obert.Rohteil Profiline Abl.		235
		05738300	Schalterbl.Oberteil Roht.WT Novo IV		700
39	2008	05410611	Blende Griffpl.Rohteil WA/KTR KB		934
		05614822	Schalterbl.Obert.Rohteil Profiline Abl.		254
		05738300	Schalterbl.Oberteil Roht.WT Novo IV		680

Zu Punkt 1: Anzeige des ausgewerteten Werkes

Zu Punkt 2: Ausgewerteter Zeitraum (In dieser Auswertung Wochensummen für 6 Wochen)

Zu Punkt 3: Aktuelle Kalenderwoche

Zu Punkt 4: Materialnummer

Zu Punkt 5: Kurzbezeichnung des Materials

Zu Punkt 6: Wochenbedarfe pro Material

#### Hinweis:

- Wir empfehlen, diese Liste mindestens einmal pro Woche zu selektieren!



## Anwenderdokumentation

Gültig ab:  
Valid from: 01.01.2021

Gültig bis:  
Valid until: N/A

Version:  
Version: 13.05.2019

### 3.3 Liste „Bedarfe der nächsten 12 Tage“

#### Materialbedarfe Disponent / Lieferant

Werk ①		5795 Unicov Produktionswerk (CZ)		Materialbedarfe je Disponent/Lieferant			
Montagelieferant		SCHB2 Schalterblenden Fa.		Zusammenfassung Termin/Material			
Zeitintervall ②		14.08.2008 - 03.09.2008					
Datum ③	Material Bezeichnung ④	Bedarf ⑤	Bed-Fz ⑥	Bestand ⑦	Best-FZ ⑧		
Do 14.08.08	06257080 Schalterblende lotosweiß D	6	6	0	6-		
	06257120 Blende lotosweiß PW5065	11	11	0	11-		
	06570010 Schalterblende lotosweiß FIN	1	1	0	1-		
	06578680 Schalterblende lotosweiß S	4	4	0	4-		
Fr 15.08.08	06257080 Schalterblende lotosweiß D	53	59	0	59-		
	06257120 Blende lotosweiß PW5065	53	64	0	64-		
	07093360 Blende lotosweiß PW5064	7	7	0	7-		
	07280310 Schalterblende lotosweiß S	7	7	0	7-		
Mo 18.08.08	06257080 Schalterblende lotosweiß D	58	117	0	117-		
	06257120 Blende lotosweiß PW5065	58	122	0	122-		
	06401810 Blende lotosweiß HCS PW5065	0	0	0	0-		
	06401810 Blende lotosweiß HCS PW5065	0	0	0	0-		

Zu Punkt 1: Anzeige des ausgewerteten Werkes

Zu Punkt 2: Ausgewerteter Zeitraum (In dieser Auswertung Tagesbedarfe für die nächsten 12 Tage)

Zu Punkt 3: Jeweiliges Datum

Zu Punkt 4: Materialnummer und Kurzbezeichnung des Materials

Zu Punkt 5: Bedarf des Materials für den jeweiligen Tag

Zu Punkt 6: Bedarfsfortschrittzahl: Summierung der Bedarfe ab Startdatum der Listabfrage

Zu Punkt 7: Aktueller Bestand; Achtung! Unabhängig von den bestehenden Bedarfen wird jeden Tag der gleiche Bestand dargestellt. Hierbei handelt es sich um den Bestand des Tages, an dem die Selektion gestartet wurde.

Zu Punkt 8: Bestandsfortschrittzahl: Die Bedarfe werden pro Tag vom Lagerbestand abgezogen.

#### Hinweis:

- **Wir empfehlen, diese Liste mindestens einmal täglich zu selektieren!**
- **Weitere Daten, wie z. B. Startzeiten der Fertigungslose usw. erhalten Sie, wenn Sie für den Bereich „Feinabrufe für Belieferungen aus Miele Produktionssystemen“ zugelassen sind.**

## Anwenderdokumentation

Gültig ab: 01.01.2021  
Valid from:

Gültig bis: N/A  
Valid until:

Version: 13.05.2019  
Version:

### 3.4 Liste „Bedarfe der nächsten 10 Tage quer“

#### Materialbedarfe Disponent / Lieferant

Werk <sup>①</sup> 1141 GT Gerätefertigung (DE)  
Montagelieferant  
Zeitintervall <sup>②</sup> 01.10.2008 - 15.10.2008

Materialbedarfe je Disponent/Lieferant  
Zusammenfassung Material/Termin

<sup>③</sup> Material Bezeichnung	<sup>④</sup> Datum	Mi 01.10	Do 02.10	Mo 06.10	Di 07.10	Mi 08.10	Do 09.10	Fr 10.10
<b>01626105 Fuss Baugruppe</b>	<sup>⑦</sup> Bedarf	0	600	300	600	300	600	300
<sup>⑤</sup> Bestand: 5.400 dav.LBS	<sup>⑧</sup> Bed-FZ	0	600	900	1.500	1.800	2.400	2.700
<sup>⑥</sup> RD-Wert: 9.600	<sup>⑨</sup> Bst-FZ	0	4.800	4.500	3.900	3.600	3.000	2.700
<b>05121001 Fuss Waschautomat</b>	Bedarf	13752	12936	15544	14448	14604	8.392	2.100
Bestand: 69.608 dav.LBS 1.539	Bed-FZ	16632	29568	45112	59560	74164	82556	84656
RD-Wert: 9.600	Bst-FZ	52976	40040	24496	10048	4.556-	12948-	15048-
<b>05134372 Deckel Wärmetauscher vorn</b>	Bedarf	103	315	0	0	600	154	600
Bestand: 1.606 dav.LBS 1.292	Bed-FZ	689	1.004	1.004	1.004	1.604	1.758	2.358
RD-Wert: 600	Bst-FZ	917	602	602	602	2	152-	752-
<b>05468711 Klappe Edelstahl BG</b>	Bedarf	22	0	36	0	18	0	0
Bestand: 38 dav.LBS 0	Bed-FZ	22	22	58	58	76	76	76
RD-Wert: 0	Bst-FZ	16	16	20-	20-	38-	38-	38-

Zu Punkt 1: Anzeige des ausgewerteten Werkes

Zu Punkt 2: Ausgewerteter Zeitraum (in dieser Auswertung Tagesbedarfe für die nächsten 10 Tage)

Zu Punkt 3: In dieser Spalte werden die Materialnummern und die Materialbezeichnung abgebildet.

Zu Punkt 4: Jeweiliges Datum, für das Bedarfe anfallen.

Zu Punkt 5: Aktueller Bestand des Materials

Zu Punkt 6: Der Rundungswert gibt den Wert an, auf dessen Vielfaches das System die Beschaffungsmenge aufrundet.

Zu Punkt 7: Bedarf des Materials für den jeweiligen Tag.

Zu Punkt 8: Bedarfsfortschrittzahl: Aufsummierung der Bedarfe ab Startdatum der Listabfrage

Zu Punkt 9: Bestandsfortschrittzahl: Die Bedarfe werden pro Tag vom Lagerbestand abgezogen.

#### Hinweis:

- Wir empfehlen, diese Liste mindestens einmal täglich zu selektieren!
- Weitere Daten, wie z. B. Startzeiten der Fertigungslose usw. erhalten Sie, wenn Sie für den Bereich „Feinabrufe für Belieferungen aus Miele Produktionssystemen“ zugelassen sind.

## Anwenderdokumentation

Gültig ab: 01.01.2021  
Valid from:

Gültig bis: N/A  
Valid until:

Version: 13.05.2019  
Version:

### 3.5 Liste „Bedarfe der nächsten 6 Wochen“

#### Materialbedarfe Disponent / Lieferant

Werk 5795 Unicov Produktionswerk (CZ) Materialbedarfe je Disponent/Lieferant  
Montagelieferant SCHB2 Schalterblenden Fa. Zusammenfassung Termin/Material  
Zeitintervall 11.08.2008 - 19.09.2008

Woche	Material Bezeichnung	Bedarf	Bed-Fz	Bestand	Best-FZ
33.2008	06257080 Schalterblende lotosweiß D	53	53	0	53-
	06257120 Blende lotosweiß PW5065	54	54	0	54-
	06578680 Schalterblende lotosweiß S	1	1	0	1-
	07093360 Blende lotosweiß PW5064	7	7	0	7-
	07280310 Schalterblende lotosweiß S	7	7	0	7-
34.2008	06257080 Schalterblende lotosweiß D	255	308	0	308-
	06257120 Blende lotosweiß PW5065	311	365	0	365-
	06401810 Blende lotosweiß WCS WT2670	9	9	0	9-
	06401820 Schalterblende lotosweiß D	353	353	0	353-
	06445960 Blende lotosweiß WPM WT2670	608	608	0	608-
	06445970 Blende lotosweiß WPM WT2679	5	5	0	5-
	06449400 Schalterblende lotosweiß AUS	170	170	0	170-

Erläuterungen der Positionen vgl. 3.3.

Anders als in der vorhergehenden Liste werden die Bedarfe eines Materials einer Woche kumuliert.

### 3.6 Liste „Unsere Bestellung bei Ihnen“

#### Materialbedarfe eines Lieferanten

Datum: 01.10.2008 <sup>①</sup> Report: ZMDLIF01 Anforderer:  
Werk : 1143 <sup>②</sup> Lieferant:

Mat-Nr. <sup>③</sup>	Bezeichnung	FX Beleg-Nr. <sup>④</sup>	Lieferdatum <sup>⑤</sup>	BestMenge <sup>⑥</sup> ME	Bestellmenge <sup>⑦</sup>
01548462	Dichtring	4800069237	10.10.2008	392,000	ST
Summe :				392,000	
02854696	Kondensatpumpe P6-5-3020L	4800069242	06.11.2008	1,000	ST
Summe :				1,000	
03504533	Heizregister 2,7KW 230V	4800068431	01.10.2008	208,000	ST
Summe :				208,000	
03568614	Laugenpumpe BE30B5-024 23	4501252444	13.10.2008	4.116,000	ST
03568614	Laugenpumpe BE30B5-024 23	4501302810	17.11.2008	4.116,000	ST
Summe: <sup>⑧</sup>				8.232,000	
04061841	Flusensieb rechts	4800068884	30.10.2008	2.048,000	ST
Summe :				2.048,000	

## Anwenderdokumentation

Gültig ab:  
Valid from: 01.01.2021

Gültig bis:  
Valid until: N/A

Version:  
Version: 13.05.2019

Zu Punkt 1: Ausgewerteter Zeitraum

Zu Punkt 2: Anzeige des ausgewerteten Werkes

Zu Punkt 3: Materialnummer und die zugehörige Materialbezeichnung


Zu Punkt 4: Belegnummer der Bestellung

Zu Punkt 5: Lieferdatum je Position

Zu Punkt 6: Bestellmenge pro Position

Zu Punkt 7/8: Summierte Bestellmenge pro Materialnummer

### 3.7 Bereitstellung einlesbarer Daten

Bei Einträgen, die mit einer Diskette () markiert sind, haben Sie die Möglichkeit, EDV-auslesbare Daten zu erhalten. Rufen Sie eine Liste über einen Klick auf das Disketten-Symbol auf, so werden die Daten im CSV-Format (durch Semikolon getrennt) aufbereitet.

#### Materialbedarfe Disponent / Lieferant

Do 14.08.08;06707590;Blende lotosweiß W3241	;	340	;	340	;	0	;	340-
Do 14.08.08;06707600;Schalterblende lotosweiß D	;	530	;	530	;	0	;	530-
Do 14.08.08;06707640;Blende lotosweiß W3241 WPS	;	200	;	200	;	0	;	200-
Do 14.08.08;06708520;Blende lotosweiß W3364	;	1	;	1	;	0	;	1-
Do 14.08.08;06708540;Schalterblende lotosweiß D	;	1	;	1	;	0	;	1-
Do 14.08.08;06763640;Blende lotosweiß W3831	;	50	;	50	;	0	;	50-

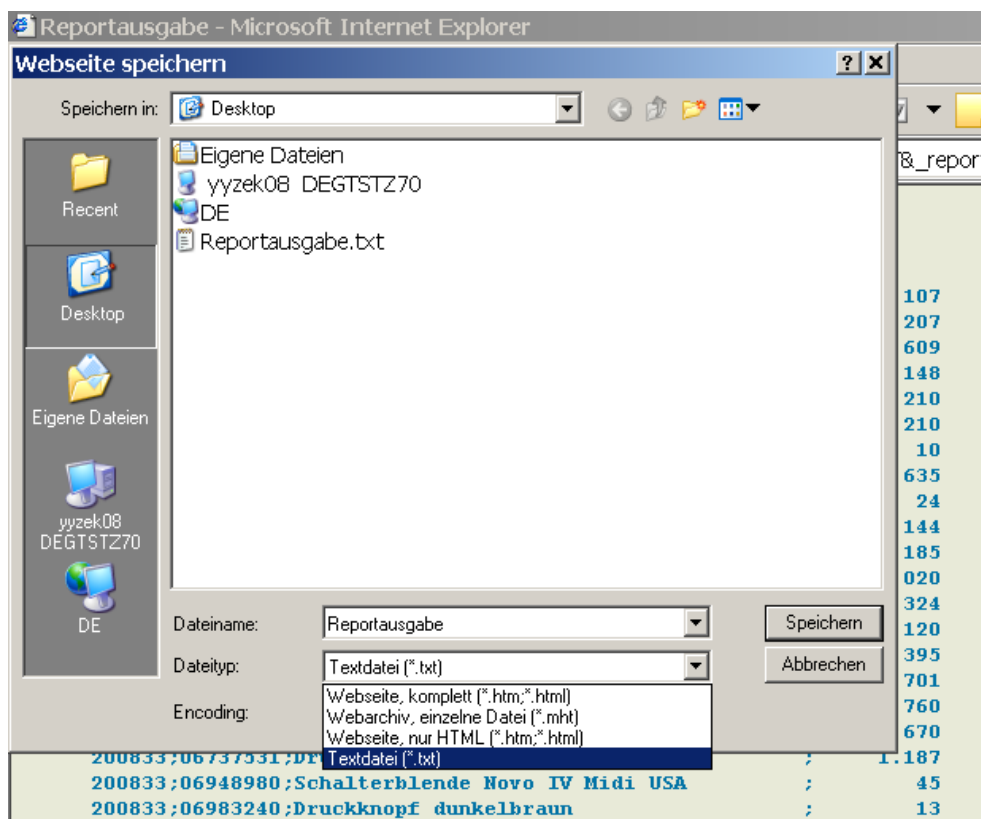
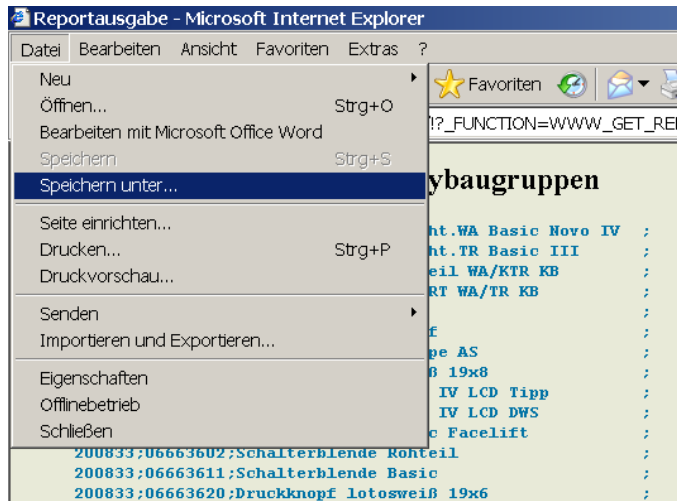
## Anwenderdokumentation

Gültig ab: 01.01.2021  
Valid from:

Gültig bis: N/A  
Valid until:

Version: 13.05.2019  
Version:

Speichern Sie die Auswertung lokal als \*.txt-Datei.



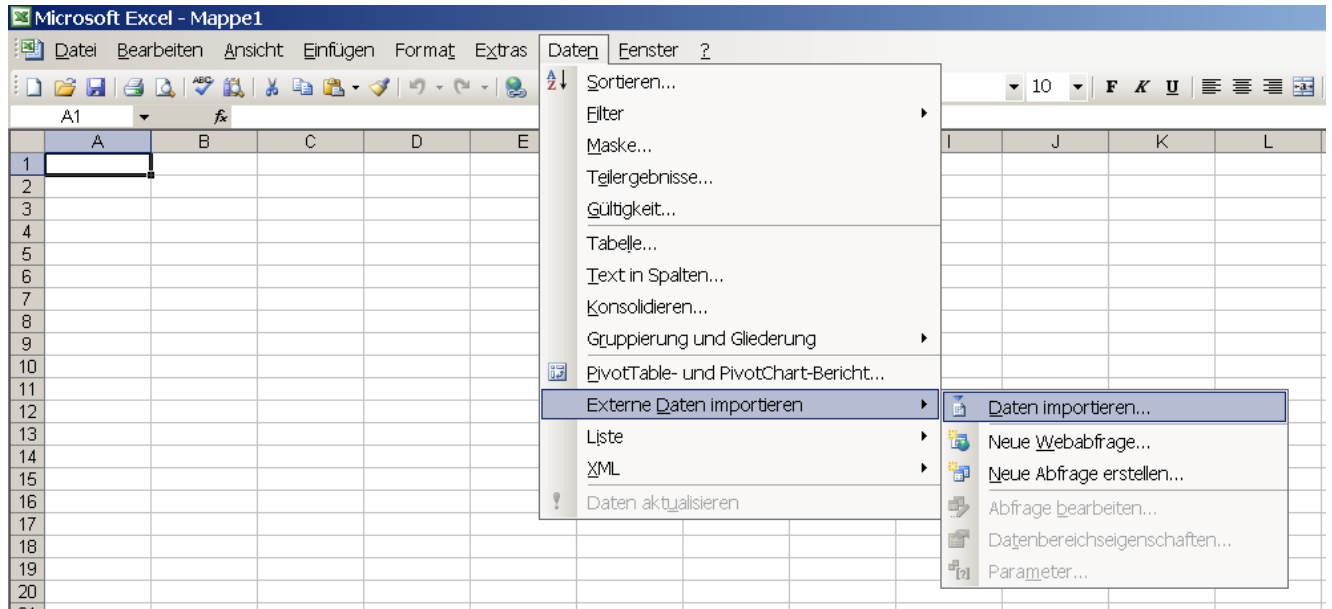
## Anwenderdokumentation

Gültig ab: 01.01.2021  
Valid from:

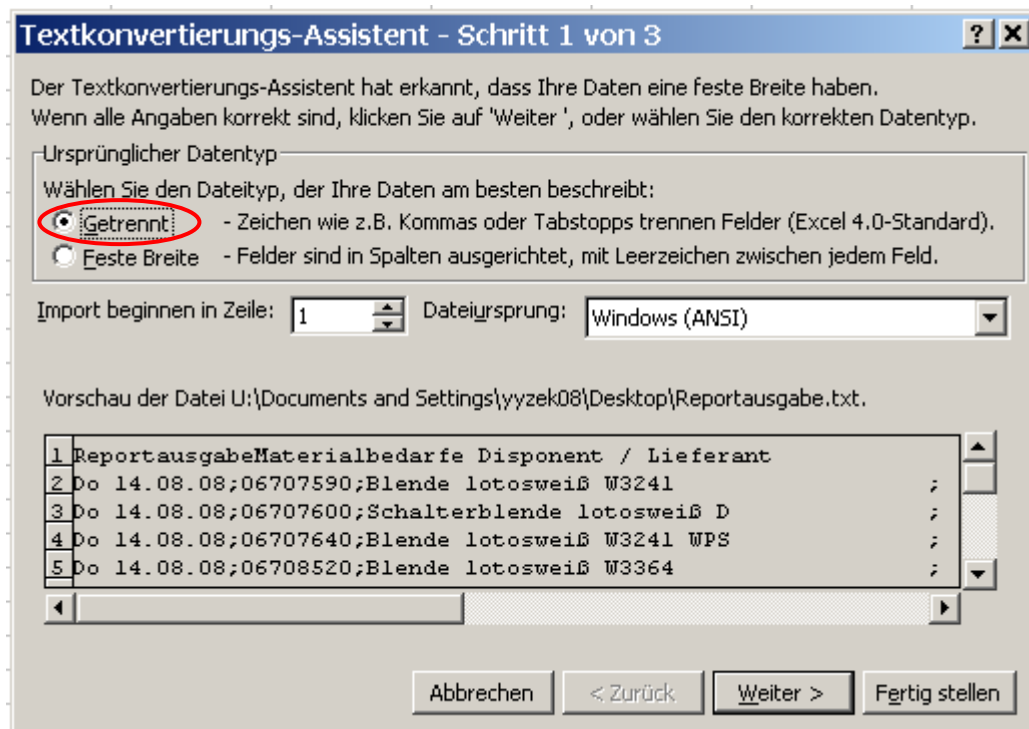
Gültig bis: N/A  
Valid until:

Version: 13.05.2019  
Version:

Öffnen Sie Microsoft Excel und importieren Sie die Daten der \*.txt-Datei.



Wählen Sie die entsprechende Datei aus und wählen Sie unter „Ursprünglicher Datentyp“ „Getrennt“ (s. Markierung) und klicken Sie dann auf „Weiter“.



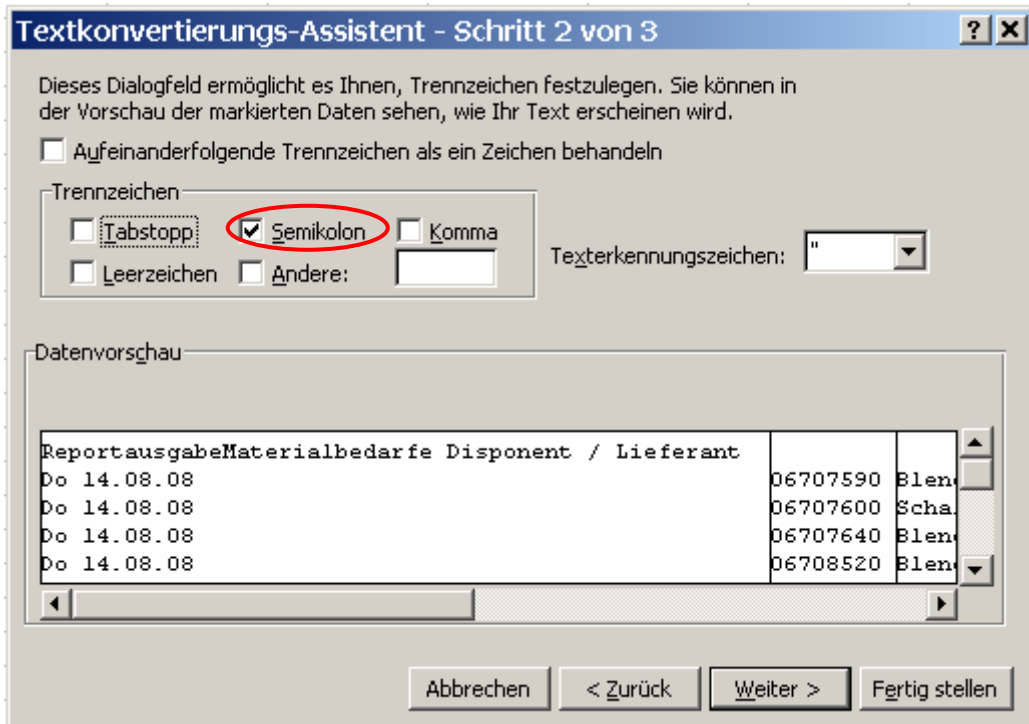
## Anwenderdokumentation

Gültig ab:  
Valid from: 01.01.2021

Gültig bis:  
Valid until: N/A

Version:  
Version: 13.05.2019

Haken Sie in diesem Fenster bei „Trennzeichen“ „Semikolon“ an (s. Markierung).



Sie erhalten als Ergebnis folgende Darstellung.

	A	B	C	D	E	F	G
1	Reportausgabe	Materialbedarfe	Disponent / Lieferant				
2	Do 14.08.08	6707590	Blende lotosweiß W3241	340	340	0	340-
3	Do 14.08.08	6707600	Schalterblende lotosweiß D	530	530	0	530-
4	Do 14.08.08	6707640	Blende lotosweiß W3241 WPS	200	200	0	200-
5	Do 14.08.08	6708520	Blende lotosweiß W3364	1	1	0	1-
6	Do 14.08.08	6708540	Schalterblende lotosweiß D	1	1	0	1-
7	Do 14.08.08	6763640	Blende lotosweiß W3831	50	50	0	50-
8	Do 14.08.08	6763650	Schalterblende lotosweiß NL	169	169	0	169-
9	Do 14.08.08	6767450	Blende lotosweiß W3205 NL	50	50	0	50-
10	Do 14.08.08	6767480	Schalterblende lotosweiß NL	50	50	0	50-

## Anwenderdokumentation

Gültig ab: 01.01.2021  
Valid from:

Gültig bis: N/A  
Valid until:

Version: 13.05.2019  
Version:

### 4 Feinabrufe für Belieferungen aus Miele Produktionssteuerungssystemen

Wenn Sie für Feinabrufe im Miele-Produktionssystem frei geschaltet sind und dem Link folgen (vgl. 2.) erhalten Sie eine solche Übersicht.

Miele			
Start	Abmelden	Aktualisieren	
<b>Feinabrufe für Belieferungen</b>			
<a href="#">Schalterblenden</a>	f. MOLI-01	26.08.2008	
<a href="#">Schalterblenden</a>	f. MOLI-02	26.08.2008	
<a href="#">WA05 2 Tage</a>	GTPG307	26.08.2008	
<a href="#">WA06 2 Tage</a>	GTPG307	26.08.2008	
<a href="#">WA07 2 Tage</a>	GTPG307	26.08.2008	
<a href="#">WA08 2 Tage</a>	GTPG307	26.08.2008	
<a href="#">PV00 2 Tage XG49</a>		26.08.2008	
<a href="#">TT01 2 TAGE</a>	GTPG307	26.08.2008	

Die Übersicht zeigt die Montagebänder. Folgen Sie dem Link, erhalten Sie eine Liste der Bedarfe des Bandes unterhalb der Übersicht.

#### 4.1 Elektronische Weiterverarbeitung der Daten

Wenn Sie die Liste über das Diskettensymbol () aufrufen, erhalten sie die Daten in einer \*.txt-Datei. Diese Liste können Sie in Microsoft Excel weiterverarbeiten (vgl. 3.5; Achten Sie bei der Textkonvertierung darauf, „Feste Breite“ auszuwählen.)

Zeit	Mat-Nr	Bezeichnung	Lagerplatz	Ziel	FE-Auftr/Pos	Bedarf	Wkst-ID	-GSP	Lager-ID	-GSP	ME
06.00	07227830	Schalterblende lotosweiß W3224-F	1141	WA08	14419984/	1	33,000				ST
	07227980	Blende lotosweiß W3224WCS	1141	WA08	14419984/	1	33,000				ST
06.59	06852240	Schalterblende lotosweiß F	1141	WA08	14419985/	1	5,000				ST
	07244770	Blende lotosweiß W3870WPS	1141	WA08	14419985/	1	5,000				ST
07.08	06855050	Schalterblende lotosweiß CH	1141	WA08	14419986/	1	20,000				ST
	06987230	Blende lotosweiß W38-41 CH WCS	1141	WA08	14419986/	1	20,000				ST
07.44	06855000	Blende lotosweiß W3841	1141	WA08	14420022/	1	15,000				ST
	06973130	Schalterblende lotosweiß I	1141	WA08	14420022/	1	15,000				ST



## Anwenderdokumentation

Gültig ab:  
Valid from: 01.01.2021

Gültig bis:  
Valid until: N/A

Version:  
Version: 13.05.2019

Zu Punkt 1: Anzeige des Werkes

Zu Punkt 2: Datum, für das die Bedarfe entstehen

Zu Punkt 3: Die Uhrzeit, wann das Fertigungslos beginnt. Die Ware für dieses Los muss spätestens zu diesem Zeitpunkt am Band vorhanden sein.

Zu Punkt 4: Materialnummer und Kurzbezeichnung

Zu Punkt 5: Lagerplatz/Ziel zeigen das Werk, für welches die Auswertung durchgeführt wird und das Montageband, an dem das Material benötigt wird.

Zu Punkt 6: Fertigungsauftragsnummer und Position im Fertigungsauftrag

Zu Punkt 7: Bedarfsmenge für die Fertigungsauftragsposition

Zu Punkt 8: Werkstattbestand:


- „-IO“ zeigt den frei verfügbaren Werkstattbestand, ist in dieser Spalte ein „N“ eingetragen, wird das Material nicht im Werkstattbestand geführt. Dann wird die nächste Spalte nicht gefüllt.
- „-GSP“ zeigt den gesperrten Werkstattbestand

Zu Punkt 9: Lagerbestand:

- „-IO“ zeigt den frei verfügbaren Lagerbestand, ist in dieser Spalte eine „0“ eingetragen, ist kein Lagerbestand vorhanden bzw. wird kein Lagerbestand geführt.
- „-GSP“ zeigt den gesperrten Lagerbestand

Zu Punkt 10: Mengeneinheit des Materials

### 4.2 Ausdrucken der Liste

Wenn Sie die Liste über das Drucksymbol () aufrufen, öffnen sich automatisch die Liste in einem neuen Fenster und ein Druck-Dialog.

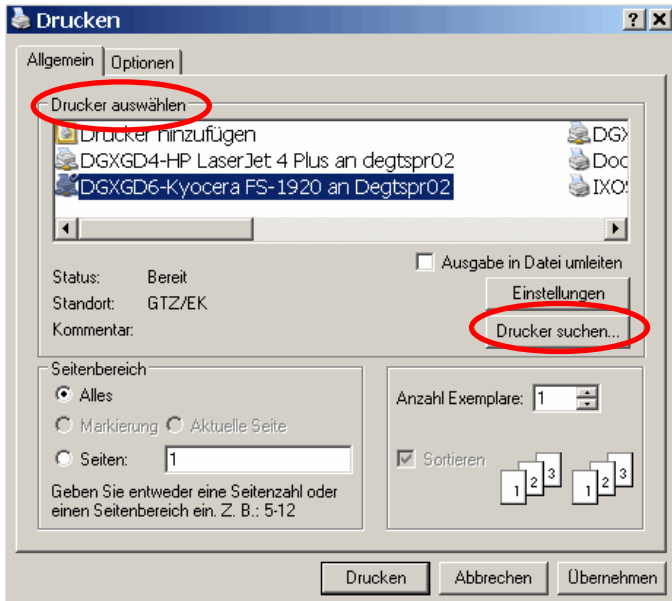
Wählen Sie zunächst den Drucker aus, auf dem Sie die Liste ausdrucken möchte, und wählen Sie dann den Button „Einstellungen“.

## Anwenderdokumentation

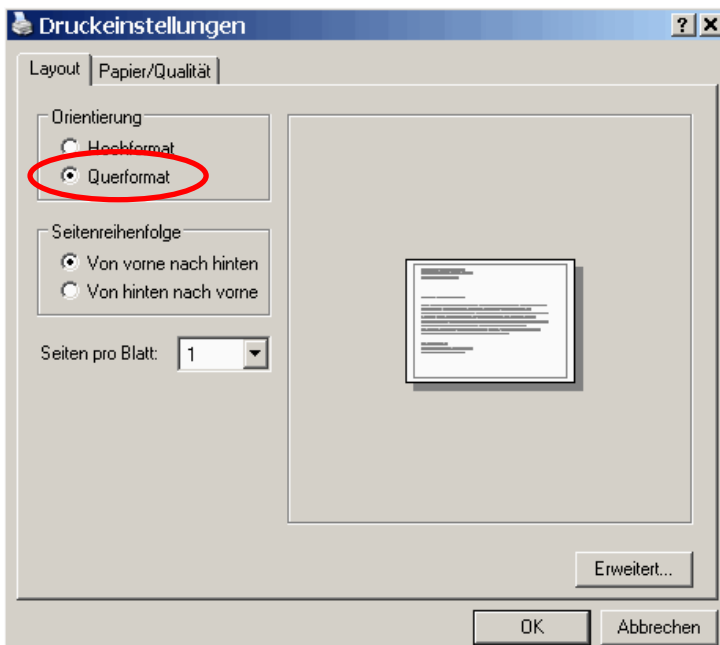
Gültig ab:  
Valid from: 01.01.2021

Gültig bis:  
Valid until: N/A

Version:  
Version: 13.05.2019



Wählen Sie bei Druckeinstellungen unter Layout die Orientierung „Querformat“ und bestätigen Sie mit „OK“.



Sie können die Liste nun ausdrucken.

### Hinweis:

- Je nach Drucker können die Dialog-Fenster unterschiedlich aussehen.

## Anwenderdokumentation

Gültig ab: 01.01.2021  
Valid from:

Gültig bis: N/A  
Valid until:

Version: 13.05.2019  
Version:

### 5 Lohnbearbeitung über Streckengeschäft



## Miele

[Start](#) | [Abmelden](#)

**Auswertungen für Lieferant:**

[Bedarfe mit Ladehilfsmittel](#)  
[Wareneingangsbuchung Streckengeschäft](#)  
[Wareneingangsbuchung Streckengeschäft \(SAP Lieferung\)](#)

#### 5.1 Vorlieferant ohne Lieferavisierung

Warenzugang in den Lohnbearbeiterbestand: zum Lieferanten:

Lieferant	Bestellung	MatNr	Bezeichnung	Max-Menge	Liefer-Menge	BME	LieferscheinNr	Lieferdatum
<input checked="" type="checkbox"/>	5500173456	20 09917730	Staubbeutel GN 3D HyClean	4.800,000	4400	ST	TEST123 x	04.04.2019
<input type="checkbox"/>	5500173456	10 10439860	Kartusche UltraPhase1 ru,ua,kk	5.000,000		ST		10.04.2019
<input type="checkbox"/>	5500173456	20 09917730	Staubbeutel GN 3D HyClean	5.000,000		ST		17.04.2019
<input type="checkbox"/>	5500173456	10 10439860	Kartusche UltraPhase1 ru,ua,kk	5.000,000		ST		17.04.2019
<input type="checkbox"/>	5500173456	20 09917730	Staubbeutel GN 3D HyClean	5.000,000		ST		24.04.2019
<input type="checkbox"/>	5500173456	10 10439860	Kartusche UltraPhase1 ru,ua,kk	5.000,000		ST		24.04.2019

[Menü](#)

Warenzugang in den Lohnbearbeiterbestand: zum Lieferanten:

#### Beleg 5020356847 wurde gebucht

Lieferant	Bestellung	MatNr	Bezeichnung	Max-Menge	Liefer-Menge	BME	LieferscheinNr	Lieferdatum
<input type="checkbox"/>	5500173456	20 09917730	Staubbeutel GN 3D HyClean	400,000		ST		04.04.2019
<input type="checkbox"/>	5500173456	20 09917730	Staubbeutel GN 3D HyClean	5.000,000		ST		17.04.2019
<input type="checkbox"/>	5500173456	20 09917730	Staubbeutel GN 3D HyClean	5.000,000		ST		24.04.2019
<input type="checkbox"/>	5500173456	10 10439860	Kartusche UltraPhase1 ru,ua,kk	5.000,000		ST		10.04.2019
<input type="checkbox"/>	5500173456	10 10439860	Kartusche UltraPhase1 ru,ua,kk	5.000,000		ST		17.04.2019
<input type="checkbox"/>	5500173456	10 10439860	Kartusche UltraPhase1 ru,ua,kk	5.000,000		ST		24.04.2019

[Menü](#)

## Anwenderdokumentation

Gültig ab: 01.01.2021  
Valid from:

Gültig bis: N/A  
Valid until:

Version: 13.05.2019  
Version:

### 5.2 Vorlieferant mit Lieferavisierung

#### Wareingänge in den LB-Bestand (SAP Lieferung)



Lieferungsnummer

180493730

#### Wareingänge in den LB-Bestand (SAP Lieferung)



Lieferung	Pos	Material	Bezeichnung	Werk	LOrt	Liefer.Mng	BME
180493730	1	09917730	Staubbeutel GN 3D HyClean	1147	4708	5.000	ST

#### Sicherheitsabfrage

Lieferschein wird gebucht. Wollen Sie fortfahren?

Ja

Nein

## 6 Einstellungen im Internet Browser

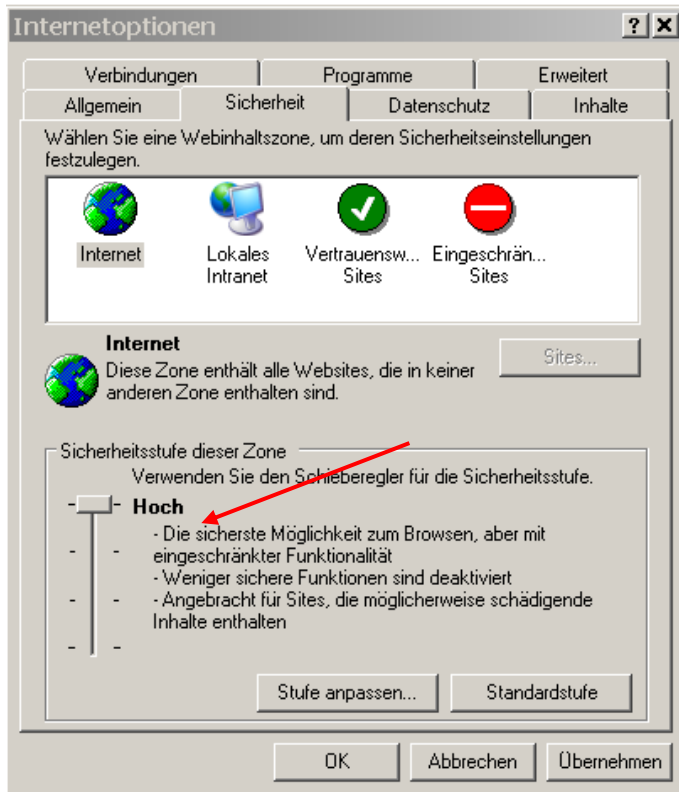
Wenn Ihr Rechner auf die maximale Sicherheitsstufe eingestellt ist, erscheint nach der Anmeldung ein leerer Bildschirm. Grund hierfür ist, dass Ihr Browser mit dieser Einstellung keine „Cookies“ akzeptiert. Ändern Sie deshalb diese Einstellung auf eine tiefere Sicherheitsstufe. Wählen Sie dafür in der Systemsteuerung Ihres Rechners die Option „Internetoptionen“. Selektieren Sie dort den Reiter „Sicherheit“

## Anwenderdokumentation

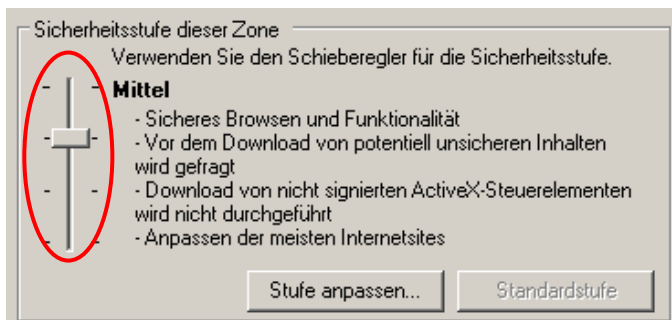
Gültig ab:  
Valid from: 01.01.2021

Gültig bis:  
Valid until: N/A

Version:  
Version: 13.05.2019



Wählen Sie über den Schieberegler (s. Markierung) die Einstellung „mittel“.



Bestätigen Sie die Veränderung über den Button „Übernehmen“. (Je nach Version Ihres Browsers kann die Ansicht verschieden sein.)

## Anwenderdokumentation

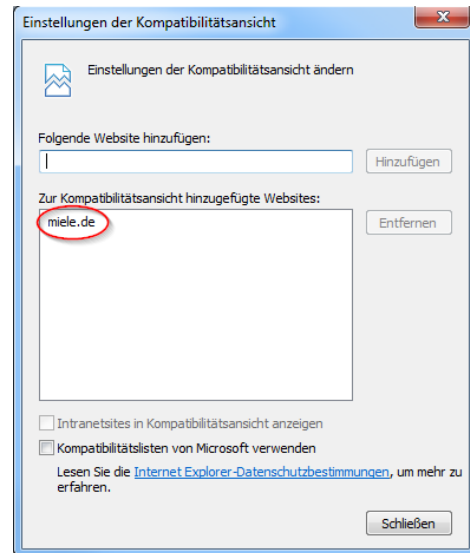
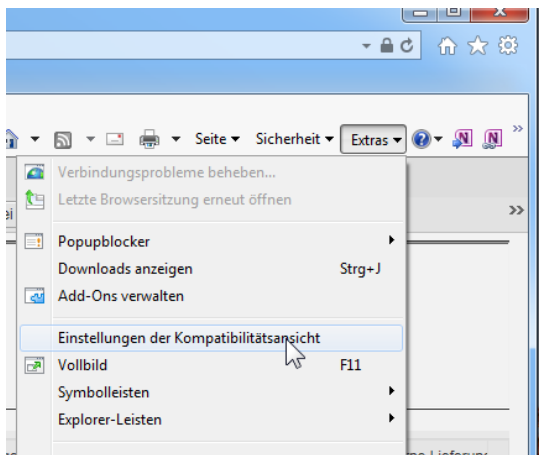
Gültig ab: 01.01.2021  
Valid from:

Gültig bis: N/A  
Valid until:

Version: 13.05.2019  
Version:

### 6.1 Einstellungen Internet Explorer 11

Für eine korrekte Darstellung muss im Internet Explorer 11 der Kompatibilitätsmodus aktiviert werden. Unter Extras → Einstellungen der Kompatibilitätsansicht muss die Website **miele.de** hinzugefügt werden.



### 6.2 Einstellungen Google Chrome

Für eine korrekte Darstellung muss im Google Chrome Browser der Pop-up Blocker eingestellt werden. Unter Ausnahmen für Pop-ups ist **www3.miele.de** einzutragen.

1. Klicken Sie im Browserfenster oben rechts auf das Chrome-Menü ☰.
2. Wählen Sie **Einstellungen** aus.
3. Klicken Sie auf **Erweiterte Einstellungen anzeigen**.
4. Klicken Sie unter "Datenschutz" auf **Inhaltseinstellungen**.
5. Wählen Sie unter "Pop-ups" die Option **Anzeige von Pop-ups für keine Website zulassen (empfohlen)** aus.

Ausnahmen für Pop-ups



## Anwenderdokumentation

Gültig ab: 01.01.2021  
Valid from:

Gültig bis: N/A  
Valid until:

Version: 13.05.2019  
Version:

### 7 Bestellungen/Einteilungen mit ZMD2L (Bedarfe mit Ladehilfsmittel)

Mit der Transaktion ZMD2L können die Bestellmengen/Einteilungen je Werk und Zeitraum individuell selektiert werden. Die Kreditorennummer ist durch die Anmeldung im Portal bereits vorbelegt.

#### Auswertungen für Lieferant:

[Bedarfe mit Ladehilfsmittel](#)

**Materialbedarfe eines Lieferanten mit Ladehilfsmitteldaten**

Werk:

Lieferdatum:  bis

Kalenderwoche (WW.JJJJ):  bis

**Format der Ausgabe**

Layout:

#### Auswahl Produktionswerk (1)

**Einschränkungen**

...	Name 1
1140	GT Zentralbereich (DE)
1141	GT Gerätefertigung (DE)
1142	GT Electronic (DE)
1143	GT KD-Beschaffung (DE)
1144	GT OEM (DE)
1145	GT KD-Vermarktung (DE)
1146	GT IT Print- und Postservice
1149	Streckengeschäft HAWA (DE)
1150	BI Produktionswerk (DE)
1155	EU Produktionswerk (DE)
1160	LE Produktionswerk (DE)
1165	WF Produktionswerk (DE)
1170	OE Produktionswerk (DE)
3075	Imperial Bünde
3076	Imperial Arnsberg

#### Layout (1)

**Einschränkungen**

Layout	Bezeichnung Layout
/LIEF1	Einteilungen, Avis
/LIEF2	Einteilungen, LHMs
/LIEF3	Einteilungen, LHMs, Gewichte
/LIEF4	Einteilungen, Avis, Streckenbelieferung
/LIEF5	Einteilungen
/LIEF6	Einteilungen ohne Kanban
/LIEF7	Drahtzug, Einteilungen, LHMs

Die Werk-Nummern und das Anzeigelayout kann über die Auswahl-Klappbox ausgewählt werden. Bei der Eingabe der Werknummer können auch mehrere Werke gleichzeitig selektiert werden (Mehrfachauswahl). Der Zeitspanne über die Liefertermine ist individuell über konkrete Liefertermine oder Kalenderwochen wählbar. Hierdurch können die Bestelldaten sowohl für langfristige Horizonte zur Unterstützung der Fertigungssteuerung und Materialbeschaffung als auch kurzfristige Liefertermine für die Belieferung abgerufen werden. Rückständige Mengen werden immer angezeigt.

Die Liste wird durch gestartet.

## Anwenderdokumentation

Gültig ab: 01.01.2021  
Valid from:

Gültig bis: N/A  
Valid until:

Version: 13.05.2019  
Version:

### Materialbedarfe eines Lieferanten

Disp.	Rund/Wert	L. Ort	Werk	Material	Lief. Materialnr	Kurztext	Einkaufsbeleg	Pos	Lieferdatum	ges. Menge	offene Menge für Avisierung	akt. best.	Mng Ref. Beleg	Ext. Lieferung	Bestätigte Menge	Geliefert Fx	Steu
550	36	9572	5795	05981631	12502852-145037	Socketblende zermattalber PT C	5500128840	10		36	0	0	700000374		36	0	X 0004
550	42	9572	5795	05985951	10742852-145041	Montageklappe zermattalber	5500128841	10		42	0	0	700000374		42	0	X 0004
550	450	9572	5795	06022480	12511178-145051	Halterung Druckschlauch TR	5500125263	10		1.800	0	0	700000374		900	900	X 0004
550	188	9572	5795	06644942	10717169-145052	Schaltebl. Untert. lotosweiß	5500121737	10		188	0	0	700000374		188	0	X 0004
550	908	9572	5795	07091427	12525165A	Griffplatte BG 23* LW TR	5500121732	10		908	0	0	700000374		908	0	X 0004
550	672	9572	5795	07260581	12507165-145061	Montageklappe vom lows	5500121733	10		672	0	0	700000374		672	0	X 0004
550	170	9572	5795	09064981		Schaltebl. Untert. BG 23* LW US	5500126461	10		170	0	0	700000374		170	0	X 0004
550	450	9572	5795	06022480	12511178-145051	Halterung Druckschlauch TR	5500125263	10	15.08.2014	450	0	450	700000384	Test AF	0	0	X 0004
550	36	9572	5795	06645820	12502169-145799	Socketblende	5500128843	10		36	0	36	700000384	Test AF	0	0	X 0004
550	170	9572	5795	07212991	12527165-145093	Schaltebl. Untert. BG 23* LW TR	5500121730	10		510	0	510	700000384	Test AF	0	0	X 0004
530	128	9570	5795	09388920	12863162-145085	KB Flusensieb lotosweiß	5500122124	10		640	0	640	700000384	Test AF	0	0	X 0004
550	75	9572	5795	05640881	12567120-145091	Flusensieb Baugruppe	5500128835	10	18.08.2014	75	75	0			0	0	0004
550	36	9572	5795	06645820	12502169-145799	Socketblende	5500128843	10		36	36	0			0	0	0004
550	170	9572	5795	07212991	12527165-145093	Schaltebl. Untert. BG 23* LW TR	5500121730	10		340	340	0			0	0	0004

Die Felder sind weitestgehend selbsterklärend. Für die Belieferung ist die offene Menge für Avisierung zum Termin relevant. Die offene Menge für Avisierung wird berechnet, in dem die gelieferte Menge (WE gebucht) und die bestätigte Menge (unterwegs-befindliche Ware) von der gesamten Einteilungsmenge abgezogen werden. Schon bestätigte Positionen werden mit Referenzbeleg Miele und ggf. mit der externen Lieferscheinnummer angezeigt.

**offene Mengen für Avisierung = gesamt eingeteilte Menge – gelieferte Menge – bestätigte Menge**

Die Liste kann interaktiv bearbeitet werden

- Werte filtern, (z.B. nach Lagerort für JIT-Belieferung), in dem man die Spalte markiert und den gewünschten Filterwert übernimmt
- Zwischensummen bilden (Summierung nach Materialnummern), in dem man die Spalte markiert und berechnet. Insbesondere für größere Zeiträume ist diese Summierung für die Produktionsplanung und ggf. Materialbeschaffung hilfreich.

Werk	Material	Lief. Materialnr	Kurztext	Einkaufsbeleg	Pos	Lieferdatum	gesamte Menge	offene Menge für Avisierung	akt. best.	Ref. Beleg	Ext. Lieferung	Best. Menge	Geliefert Fx	Steu
5795	05678650	12575120-145071	Luftführung	5500128838	10	21.08.2014	320	320	0			0	0	X 0004
5795		12575120-145071	Luftführung	5500128838	10	04.09.2014	320	320	0			0	0	0004
5795		12575120-145071	Luftführung	5500128838	10	01.10.2014	320	320	0			0	0	0004
5795		12575120-145071	Luftführung	5500128838	10	16.10.2014	320	320	0			0	0	0004
5795		12575120-145071	Luftführung	5500128838	10	30.10.2014	320	320	0			0	0	0004
5795		12575120-145071	Luftführung	5500128838	10	12.11.2014	320	320	0			0	0	0004
5795		12575120-145071	Luftführung	5500128838	10	27.11.2014	320	320	0			0	0	0004
	05678650						2.240							
5795	05699604	12510852-145061	Gebäsegitter Kühlluft	5500128839	10	14.08.2014	42	0	0	700000374		42	0	X 0004
5795		12510852-145061	Gebäsegitter Kühlluft	5500128839	10	21.08.2014	42	42	0			0	0	0004
5795		12510852-145061	Gebäsegitter Kühlluft	5500128839	10	18.09.2014	42	42	0			0	0	0004
5795		12510852-145061	Gebäsegitter Kühlluft	5500128839	10	16.10.2014	42	42	0			0	0	0004
5795		12510852-145061	Gebäsegitter Kühlluft	5500128839	10	30.10.2014	42	42	0			0	0	0004
5795		12510852-145061	Gebäsegitter Kühlluft	5500128839	10	20.11.2014	42	42	0			0	0	0004
5795		12510852-145061	Gebäsegitter Kühlluft	5500128839	10	04.12.2014	42	42	0			0	0	0004
	05699604						294							

- Liste als PDF anzeigen und drucken (z.B. für Kommissionierung/Bereitstellung der Materialien)
- Download als CSV-Datei für die Übernahme in Excel
- Lieferavis nach Freischaltung durch Miele können die eingeteilten Mengen als Lieferavis bestätigt werden.



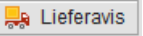
## Anwenderdokumentation

Gültig ab: 01.01.2021  
Valid from:


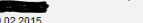
Gültig bis: N/A  
Valid until:

Version: 13.05.2019  
Version:

### 7.1 Bestätigung der Mengen als Lieferavis

Die Positionen, die geliefert werden sollen, müssen differenziert nach Abladestelle (Werke, WE, JIT) markiert werden. Diese werden durch  in die Positionsübersicht übernommen, auf der die eingeteilten Mengen bestätigt werden können. Die offenen Mengen für Avisierung zum Liefertermin können mit der Bestätigung korrigiert werden, wobei Überlieferung und Veränderung des Liefertermins nicht möglich ist. Bei Bestätigung von Teilmengen als Liefermenge ist der zuständige Disponent bei Miele zu informieren.


**Materialbedarfe eines Lieferanten**

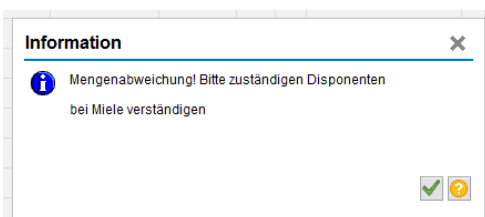
Werk: 5795Unicov Produktionswerk (CZ)   
 Lieferant:   
 Datum: 10.02.2015  
 Anforderer: FAR

Disp.	RundWert	Lort	Werk	Material	Lief. Materialnr	Kurztext	Einkaufsbeleg	Pos	Lieferdatum	gesamte Menge	offene Menge für Avisierung	akt. best.	Lieferschein	Ext.Lieferung	Best. Menge	Geliefert Fx	Steu
550	75	957	5795	05640881	12587120-14509	Flusensieb Baugruppe	5500128835	10	18.08.2014	75	75	0			0	0	0004
550	36	957	5795	06645820	12502169-14579	Sockelblende	5500128843	10		36	36	0			0	0	0004
550	170	957	5795	07212991	12527165-14509	Schalterbl.Untert. BG 23'	5500121730	10		340	340	0			0	0	0004

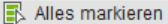
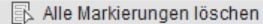
**Liefermengen bestätigen**

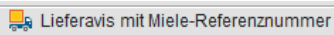
Lieferavis mit Miele-Referenznummer | Lieferavis m. eigener Lieferscheinnummer | Alles markieren

W...	Lieferant	Material	Lief. Materialnr	Lieferdatum	Bestell-Nr	Pos.	Eint.	offene Bestellmenge	ME	Wareneingangsmen...	Liefermenge
57	00009110	00000000000056408	12587120-145091	18.08.2014	55001288	10	47	75,000	S	0,000	50,000 
57	00009110	00000000000066458	12502169-145799	18.08.2014	55001288	10	46	36,000	S	0,000	36,000
57	00009110	00000000000072129	12527165-145093	18.08.2014	55001217	10	32	340,000	S	0,000	340,000



Die Positionen zur Buchung des Lieferavis müssen markiert werden.

 Alles markieren  Alle Markierungen löschen

Wenn die lieferantenspezifische Lieferscheinnummer noch nicht vorliegt, wird das Lieferavis mit einer Miele-Referenznummer gebucht  und als Lieferpapier ausgedruckt.

## Anwenderdokumentation

Gültig ab: 01.01.2021  
Valid from:

Gültig bis: N/A  
Valid until:

Version: 13.05.2019  
Version:

Postovní přihrádka 41 63 / 33275 Gütersloh

Miele technika s.r.o.  
Segment 1  
Sumperská 1348  
783 91 Unicov  
Česká republika

### Lieferavis

Lieferant/Kunde 911001 Datum 10.02.2015  
Externe Lieferungsidentifikation Referenzbeleg 7000003850




7000003850

Pos.	Menge	ME	Materialnummer Bezeichnung	Bestellnummer	Position	Einteilung COC-Nr
0001	340	ST	07212991 Schalterbl.Untert. BG 23° LW TR C	5500121730	00010	0327
0002	50	ST	05640881 Flusensieb Baugruppe	5500128835	00010	0047
0003	36	ST	06645820 Sockelblende	5500128843	00010	0046

Der Miele-Referenzbeleg wird nach Rücksprung in die Bestellübersicht zu den bestätigten Positionen übernommen. Die bestätigten Mengen werden unmittelbar nach Buchung im Feld „aktuell bestätigte Menge“ angezeigt und von reduzieren die „offene Menge für Avisierung“. Wenn das Avis bei Miele im SAP vollständig gebucht ist, werden die aktuell bestätigten Mengen in das Feld „ bestätigte Menge“ überführt. Ab dann kann der zuständige Disponent bei Miele die bestätigten Mengen in der aktuellen Bedarfs-/Bestandsübersicht sehen und hat Transparenz über den Status der Lieferung.

Werk	Material	Lief. Materialnr	Kurztext	Einkaufsbeleg	Pos	Lieferdatum	gesamte Menge	offene Menge für Avisierung	aktuell bestätigte Menge	Lieferschein	Ext.Lieferungsident.	Bestätigte Menge	Geliefert Fx	Steu
5795	05640881	12587120-14509	Flusensieb Baugruppe	5500128835	10	18.08.2014	75	25	50	7000003850		0	0	0004
5795	06645820	12502169-14579	Sockelblende	5500128843	10		36	0	36	7000003850		0	0	0004
5795	07212991	12527165-14509	Schalterbl.Untert. BG 23°	5500121730	10		340	0	340	7000003850		0	0	0004

**Der Lieferschein mit dem Miele-Referenzbeleg ist der Ware in jedem Fall beizufügen. Das gilt auch, wenn ein lieferantespezifischer Lieferschein zusätzlich mit der Ware mitgeliefert wird.**

Liegt die lieferantespezifische Lieferscheinnummer bei der Bestätigung schon vor, kann diese in einem zusätzlichen Feld mit der Avisierung mitgegeben werden  Lieferavis m. eigener Lieferscheinnummer. Das Lieferavis wird mit der externen Lieferscheinnummer UND dem Miele-Referenzbeleg gebucht und als Lieferpapier gedruckt.

### Liefermengen bestätigen

W.	Lieferant	Material	Lief. Materialnr	Lieferdatum	Bestell-Nr	Pos.	Eint.	offene Bestellmenge	ME	Wareneingangsmen.	Liefermenge
57	00009110	0000000000060224	12511178-145051	19.08.2014	55001252	10	87	450.000	S	0.000	450.000
57	00009110	0000000000067931	12510169-145046	19.08.2014	55001217	10	11	576.000	S	0.000	576.000
57	00009110	0000000000072129	12527165-145093	19.08.2014	55001217	10	32	170.000	S	0.000	170.000
57	00009110	0000000000072605	12507165-145081	19.08.2014	55001217	10	15	672.000	S	0.000	672.000

**Eigene Lieferscheinnummer**

Ext.Lieferung  Lieferschein-Nr. Lieferant

### Lieferavis

Lieferant/Kunde 911001 Datum 10.02.2015

Externe Lieferungsidentifikation Referenzbeleg 7000003851

**Lieferschein-Nr. Lieferant**

7000003851

## Anwenderdokumentation

Gültig ab: 01.01.2021  
Valid from:

Gültig bis: N/A  
Valid until:

Version: 13.05.2019  
Version:

### 8 Log-in field of supplier portal

You can enter the Miele supplier portal by going to [www.miele.de](http://www.miele.de) and following the "Miele supplier" link. You can also enter the portal directly at [www.einkauf.miele.de](http://www.einkauf.miele.de).

Startseite > Login > Operatives Beschaffungsportal

## Willkommen im Miele Lieferantenportal

Die Nutzung des Lieferantenportals erfolgt ausschließlich auf Grundlage der Nutzungsbestimmungen für das Miele Lieferantenportal (Stand: September 2006). Hier können Sie sich über die [Nutzungsbestimmungen](#) informieren.

Zur Anmeldung am Lieferantenportal folgen Sie bitte dem Link:

[Miele- Lieferantenportal](#)

Detaillierte Benutzerhinweise entnehmen Sie bitte der [Anwenderdokumentation](#). Hier finden Sie auch Hinweise bei Problemen mit bestimmten Internetbrowsern.

Für den Download von CAD-Daten, nutzen Sie bitte den speziellen Link zu unserem Windows Sharepoint Service, der Ihnen per Mail zugesandt wurde. Diesen Zugang finden Sie nicht öffentlich auf unserer Homepage!

Bei Problemen und Fragen wenden Sie sich bitte an Rufnummer 05241/89-2828.

The screenshot shows a dark grey background with white text. Three red arrows point from circled numbers 1, 2, and 3 to the links 'Nutzungsbestimmungen', 'Miele- Lieferantenportal', and 'Anwenderdokumentation' respectively.

Follow the link to the entry page of our portal, where you will see the following screen:

- 1: This link opens the terms and conditions of access to the Miele supplier portal in pdf format.
- 2: This link opens the log-in screen for the portal.
- 3: This link opens the user documentation.

Follow the link to "Miele supplier portal" to open the log-in window.



The screenshot shows the Miele Internet Registration page. At the top, there is a red horizontal bar with the Miele logo. Below this, the title "Miele Internet Registration" is displayed. The registration form contains a checkbox labeled "I would like to change my password after registration". Below the checkbox are two input fields: "User name:" and "Password:". A blue link "Forgot your password?" is positioned below the password field. At the bottom right of the form, there is a "Log On" button.

Please enter your user name and your password; note that the user name and password are case-sensitive. Click on the "Log-in" button. The first time you log in you will be prompted to change your password.

You can also change your password after logging in by ticking the checkbox "I want to change my password after log-in".

If you have forgotten your password, please click on the "Forgotten your password?" link. You will receive an e-mail with your new password. However, this is only possible if you use the e-mail address registered with Miele.

### Note:

**The password must have at least eight characters.**

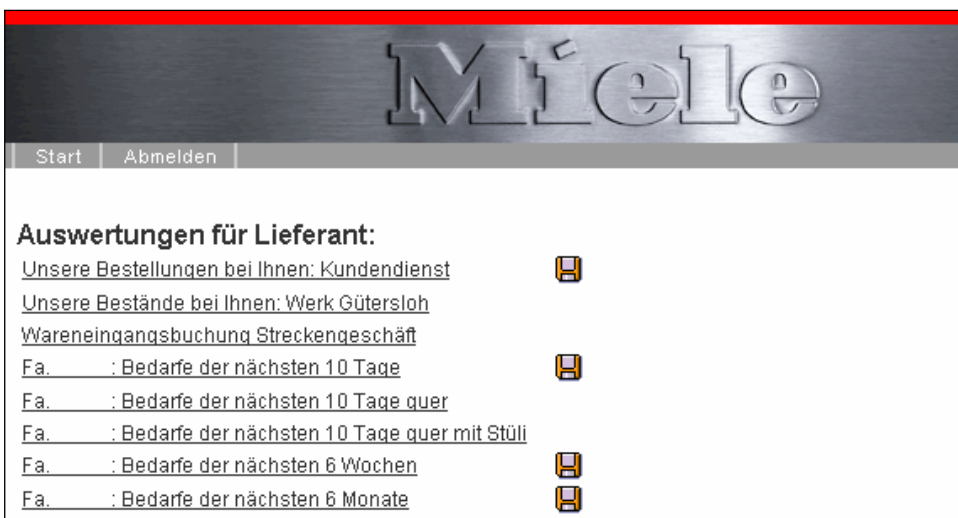
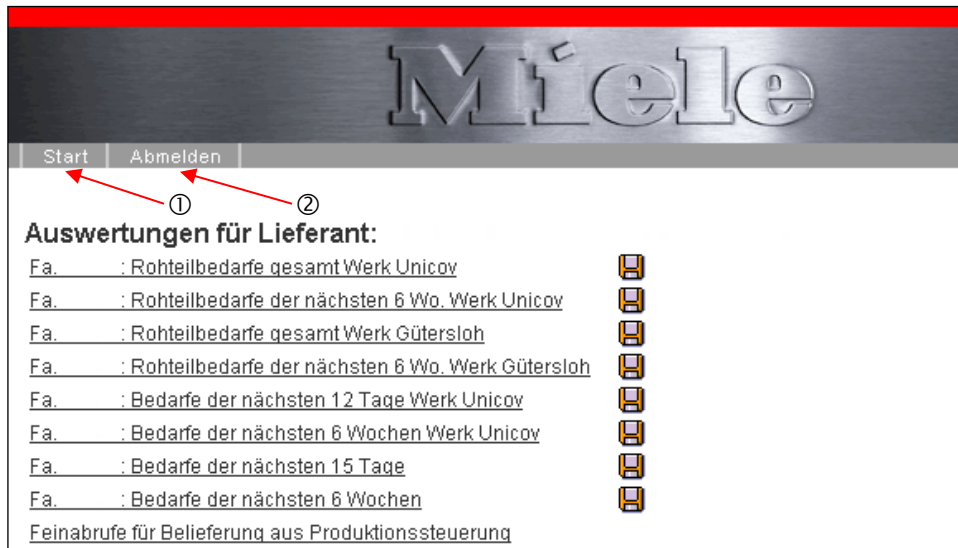
## Anwenderdokumentation

Gültig ab:  
Valid from: 01.01.2021

Gültig bis:  
Valid until: N/A

Version:  
Version: 13.05.2019

After log-in, you will see a summary of the available evaluations. They may be different depending on the user. Two examples are shown here:



Press "Start" (1) to return to this view from other views.

On completion of your evaluations, please press "Log-out" (2) to log out of the portal.

The summary shows the available evaluations that are enabled for you and a link to the daily call-offs from the production control system, if you have the applicable authorisation.

### Note:

- If a plant is not specified, the evaluation is for the Gütersloh plant.

## Anwenderdokumentation

Gültig ab: 01.01.2021  
Valid from:

Gültig bis: N/A  
Valid until:

Version: 13.05.2019  
Version:

### 9 Orders/classifications with ZMD2L (requirements with loading devices)

Order quantities or classifications can be selected individually per plant and period with the ZMD2L transaction. The creditor number is already populated on log-in to the portal.

#### Report for supplier

Material requirements of supplier with loading devices

**Material requirements of supplier with loading devices**

Plant

Delivery date  to

Calendar week (WW.YYYY)  to

**display-format**

Layout

#### Select. production plant (1)

**Restrictions**

...	Name 1
1140	GT Zentralbereich (DE)
1141	GT Gerätefertigung (DE)
1142	GT Electronic (DE)
1143	GT KD-Beschaffung (DE)
1144	GT OEM (DE)
1145	GT KD-Vermarktung (DE)
1146	GT IT Print- und Postservice
1149	Streckengeschäft HAWA (DE)
1150	BI Produktionswerk (DE)
1155	EU Produktionswerk (DE)
1160	LE Produktionswerk (DE)
1165	WF Produktionswerk (DE)
1170	OE Produktionswerk (DE)
3075	Imperial Bünde
3076	Imperial Arnsberg

#### Layout (1)

**Restrictions**

Layout	Layout description
/LIEF1	supplier default layout for confirmation
/LIEF2	scheduled quantity with loading device
/LIEF3	
/LIEF4	
/LIEF5	

The plant numbers and the display layout can be selected with the selection dropdown box. When entering the plant number, multiple plants can be selected at the same time (multiple selections). The period of delivery schedules can be selected by actual delivery dates or calendar weeks. The order dates can be called for long-term horizon for support with manufacturing control and material procurement and also short-term delivery dates for supply.

The list is started with .

## Anwenderdokumentation

Gültig ab:  
Valid from: 01.01.2021

Gültig bis:  
Valid until: N/A

Version:  
Version: 13.05.2019




### Material requirements of supplier

MR...	Round...	SLoc	Plant	Material	Vendor Mat. No.	Short Text	Purch.Doc.	Item Delivery Date	↑	.....	open quantity for confirmation	CurConfQty	Ref. doc.	External Delivery ID	Committed Qty	GR Qty	Fx	Conf.	Control
550	76	579	05541641			Adapter Einföhrung	5500121731	10	14.08.2014	228	0	0	700000374		228	0	X	0004	
550	42	957	579	05699604	12510852-145061	Gebläsegitter Kühlluft	5500128839	10		42	0	0	700000374		42	0	X	0004	
550	36	957	579	05981631	12502852-145031	Sockelblende zermattsilber PT C	5500128840	10		36	0	0	700000374		36	0	X	0004	
550	42	957	579	05985951	10742852-145041	Montageklappe zermattsilber	5500128841	10		42	0	0	700000374		42	0	X	0004	
550	450	957	579	06022480	12511178-145051	Halterung Druckschlauch TR	5500125263	10		1.800	0	0	700000374		900	900	X	0004	
550	188	957	579	06644942	10717169-145051	Schalterbl.Untert. Iotosweiß	5500121737	10		188	0	0	700000374		188	0	X	0004	
550	908	957	579	07091427	12525105A	Griffplatte BG 23* LW TR	5500121732	10		908	0	0	700000374		908	0	X	0004	
550	672	957	579	07260581	12507165-145061	Montageklappe vorn lows	5500121733	10		672	0	0	700000374		672	0	X	0004	
550	170	957	579	09064691		Schalterbl.Untert. BG 23* LW USA	5500126461	10		170	0	0	700000374		170	0	X	0004	
550	450	957	579	06022480	12511178-145051	Halterung Druckschlauch TR	5500125263	10	15.08.2014	450	0	450	700000384	TestAF	0	0	X	0004	
550	36	957	579	06645820	12502169-145791	Sockelblende	5500128843	10		36	0	36	700000384	TestAF	0	0	X	0004	
550	170	957	579	07212991	12527165-145091	Schalterbl.Untert. BG 23* LW TR (	5500121730	10		510	0	510	700000384	TestAF	0	0	X	0004	
530	128	957	579	09388920	12683162-145081	KB Flusensieb Iotosweiß	5500122124	10		640	0	640	700000384	TestAF	0	0	X	0004	




The fields are generally self-explanatory. The open quantity for confirmation at the due date is relevant for delivery. The open quantity for confirmation is calculated by deducting the partially delivered quantities (posted receivables) and the confirmed quantity from the total scheduled quantity. Previously confirmed partial quantities are displayed with Miele reference and external delivery slip number.

**open quantity for confirmation = total scheduled quantity - delivered quantity - confirmed quantity**

The list can be interactively edited.

- Filter values (e.g. by storage location for JIT delivery) by marking the column and importing the desired filter value  
- Get intermediate totals (total by material numbers) by marking the column and  calculating. This is particularly useful for production planning and if applicable material procurement over extended periods.

Plant	Material	Vendor Mat. No.	Short Text	Purch.Doc.	Item Delivery Date	↑	.....	open quantity for confirmation	CurConfQty	Ref. doc.	External Delivery ID	Comm. Qty	GR Qty
5795	05699604	12510852-145061	Gebläsegitter Kühlluft	5500128839	10	14.08.2014		42	0	0	700000374		42
5795		12510852-145061	Gebläsegitter Kühlluft	5500128839	10	21.08.2014		42	42	0			0
5795		12510852-145061	Gebläsegitter Kühlluft	5500128839	10	18.09.2014		42	42	0			0
5795		12510852-145061	Gebläsegitter Kühlluft	5500128839	10	16.10.2014		42	42	0			0
5795		12510852-145061	Gebläsegitter Kühlluft	5500128839	10	30.10.2014		42	42	0			0
5795		12510852-145061	Gebläsegitter Kühlluft	5500128839	10	20.11.2014		42	42	0			0
5795		12510852-145061	Gebläsegitter Kühlluft	5500128839	10	04.12.2014		42	42	0			0
								294					

-  List as PDF and print (e.g. useful for picking and provision of materials for shipping)
-  Download as CSV-file for import into Excel
-  Delivery notification after release by Miele they can be confirmed as delivery document.


## Anwenderdokumentation

Gültig ab: 01.01.2021  
Valid from:

Gültig bis: N/A  
Valid until:

Version: 13.05.2019  
Version:

### 9.1 Confirmation of quantities as delivery document

The items that are to be delivered must be marked as classified by unloading location (plants, WE, JIT). They are imported into the item summary by  Delivery notification, at which the classified quantities can be confirmed. The quantities from the classifications by delivery date can be corrected with the confirmation, where the delivery date and the confirmation of additional quantity at the date is not possible. If only partial quantities are confirmed as delivery quantity, the applicable dispatcher at Miele must be informed.

**Material requirements of supplier**


Plant: 5795Jinzov Produktionswerk (CZ)  
Supplier: 911001 Elco  
Date: 19.02.2015  
Requester: FAR



MR.	Round val.	SLoc	Plant	Material	Vendor Mat. No.	Short Text	Purch. Doc.	Item Delivery D.	scd.	open quantity for confirmation	CurContQty	Ref. doc.	External Delivery ID	Committed Qty	GR Qty	Fx	Clr.
550	76		5795	05541641		Adapter Einfüllring	5500121731	10 28.08.2014	152	152	0			0	0		0004
550	75	957	5795	05640881	12587120-14509	Flusensieb Baugruppe	5500128835	10	75	0	75			0	0		0004
550	188	957	5795	05982523	10717852-14518	Schalterbl.Untert. Edelstahl	5500129193	10	188	188	0			0	0		0004

**Delivery quantity confirmation**



Plnt	Supplier	Material	V...	deli. Date	Purch. Ord	Pos.	Sc...	open qty. for conf.	...	Quantity GR	Deliv. quan	Be
5795	000091100	000000000005541641		28.08.2014	550012173	10	188	152,000	S	0,000	100,000	0
5795	000091100	000000000005640881	...	28.08.2014	550012883	10	30	75,000	S	0,000	75,000	0
5795	000091100	000000000005982523	...	28.08.2014	550012919	10	30	188,000	S	0,000	188,000	0

**Information**


 Quantity variance! please get in contact with your responsible scheduler

The items for posting the delivery document must be marked.

 Mark all  Clear all marks

If the supplier-specific delivery note number is not available yet, the delivery document is posted with a Miele reference number and printed out as a delivery paper.

 Delivery notificat. with Miele reference



## Anwenderdokumentation

Gültig ab: 01.01.2021  
Valid from:

Gültig bis: N/A  
Valid until:


Version: 13.05.2019  
Version:

Eico / Poštovní příhrádka 41 63 / 33275 Gütersloh

Miele technika s.r.o.  
Segment 1  
Sumperská 1348  
783 91 Unicov  
Česká republika

### Delivery notice

Supplier/Customer	Date
911001	19 Feb 2015
External delivery note	Reference Document
	7000003860



7000003860


Pos.	Quantity	Unit	Material Description	Purchasing Document	Item	Sch. Line	COC-No
0001	100	ST	05541641 Adapter Einfüllring	5500121731	00010	0188	
0002	75	ST	05640881 Flusensieb Baugruppe	5500128835	00010	0030	
0003	188	ST	05982523 Schalterbl.Untert. Edelstahl BG	5500129193	00010	0030	

The Miele reference voucher is imported to the confirmed items after jumping back to the order summary. The confirmed quantities are current visible after booking in the field "current confirmed quantities" and reduces the "open quantities for confirmation". If the delivery advice is completely booked in the Miele SAP-system the current confirmed quantities will be transformed in the column "confirmed quantities". When the quantity is booked, the responsible dispatcher is able to see the confirmed quantities in his material demand-list and to look on the supply chain.

Material	Vendor Mat. No.	Short Text	Purch. Doc.	Item Delivery Date	Item	Del. Date	Item	Sched. Qty	open quantity for confirmation	current conf. qty.	Ref. doc.	External Delivery ID	Comm. Qty	Delivered
05541641		Adapter Einfüllring	5500121731	10	28.08.2014			152	52	100	7000003860		0	0
05640881	12587120-145091	Flusensieb Baugruppe	5500128835	10				75	0	75	7000003860		0	0
05982523	10717852-145185	Schalterbl.Untert. Edelst.	5500129193	10				188	0	188	7000003860		0	0






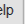





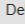
**The delivery note with the Miele reference voucher must always be attached to the goods. This is also applicable if a supplier-specific delivery note is also delivered with the goods.**

If the supplier-specific delivery note number is already available at confirmation, it can be supplied with the notice in an additional field.

 Delivery notification with own Del. Note

The delivery notice is posted with the external delivery note number AND the Miele reference voucher and printed as delivery paper.

### Delivery quantity confirmation

PInt	Supplier	Material	Vendor Material No.	deli. Date	Purch. Ord	Pos.	Sched...	open qty. for com.	Or...	F	Quantity GR	Deliv. quan
5795	000091100	000000000009388920	12683162-145085	29.08.2014	550012212	10	149	1.024,000	ST		0,000	1.024,000

**Own delivery note number** ✕

Ext. Delivery

## Anwenderdokumentation

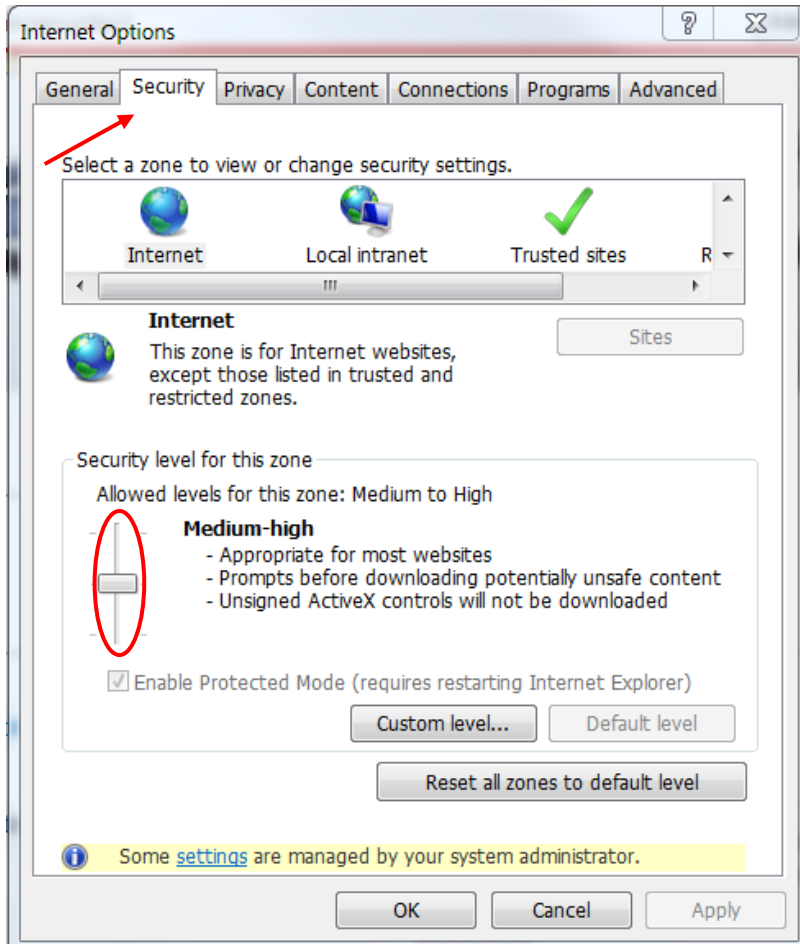
Gültig ab: 01.01.2021  
Valid from:

Gültig bis: N/A  
Valid until:

Version: 13.05.2019  
Version:

### 10 Settings Internet Browser

For the right display you have to set the security level to „medium-high“.



## Anwenderdokumentation

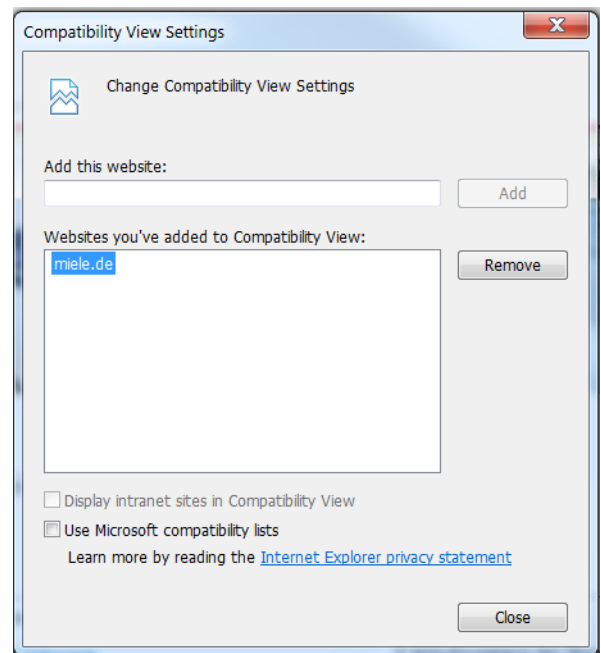
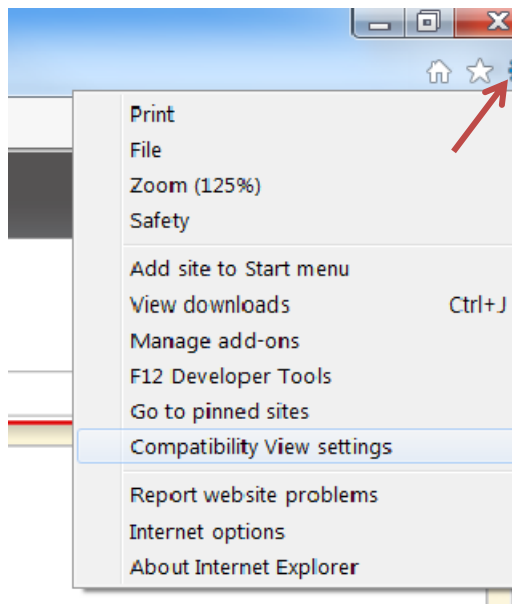
Gültig ab: 01.01.2021  
Valid from:

Gültig bis: N/A  
Valid until:

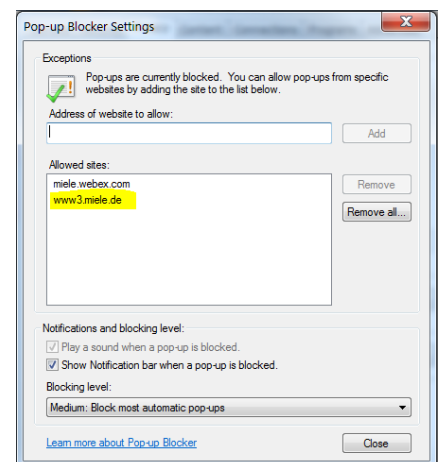
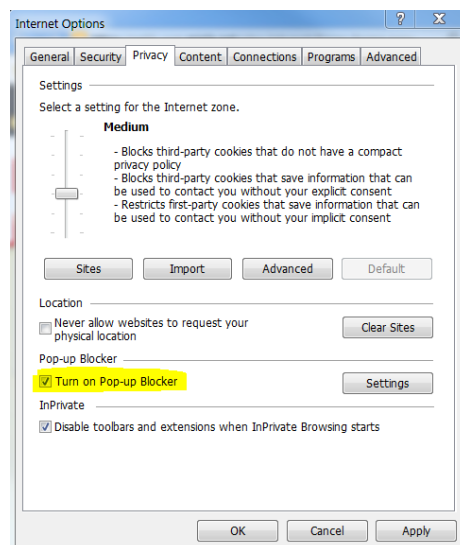
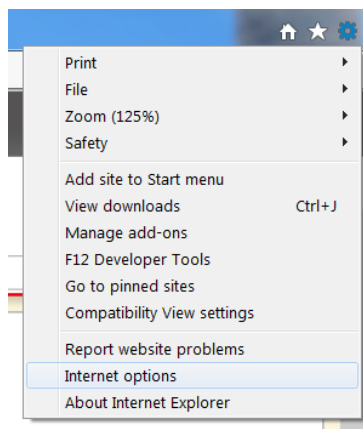
Version: 13.05.2019  
Version:

### 10.1 Internet Explorer 11

For the correct display you have to add **miele.de** to the Compatibility View.



For the correct display you have to turn on the pop-up-blocker. Under exceptions:  
**www3.miele.de**



## Anwenderdokumentation


Gültig ab: 01.01.2021  
Valid from:

Gültig bis: N/A  
Valid until:

Version: 13.05.2019  
Version:

### 10.2 Google Chrome

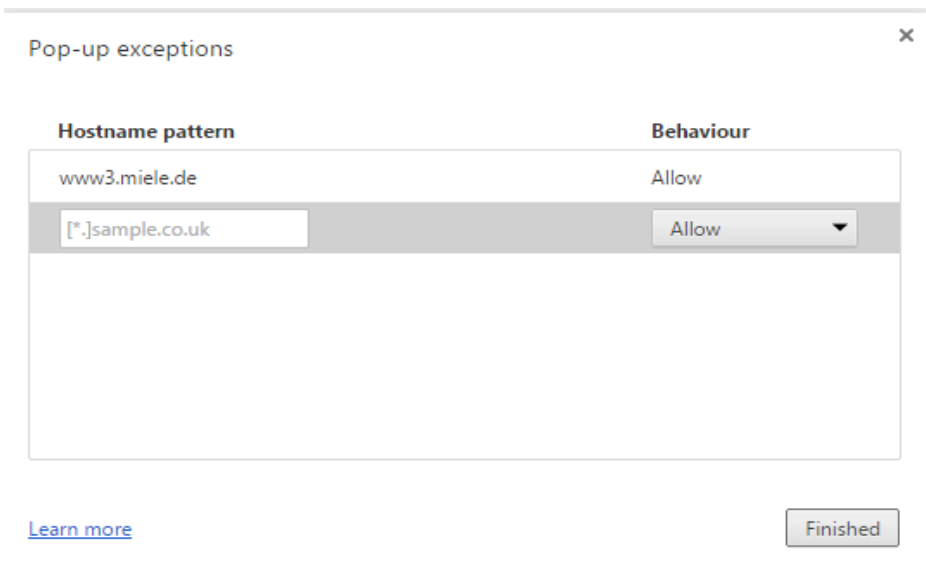
For the correct display you have to turn on the pop-up-blocker. Under exceptions:  
[www3.miele.de](http://www3.miele.de)

1. In the top-right corner of the browser window, click the Chrome menu .
2. Select **Settings**.
3. Click **Show advanced settings**.
4. Under "Privacy," click the **Content settings** button.
5. Under "Pop-ups," select **Do not allow any site to show pop-ups (recommended)**
6. **Manage exceptions**

#### Pop-ups

- Allow all sites to show pop-ups
- Do not allow any site to show pop-ups (recommended)

[Manage exceptions...](#)



**Referenzen/References:**

**Anlagen/Enclosures:**