

Ürünlere Genel Bakış

Marine (denizcilik) sektörü için endüstriyel çamaşır ve bulaşık yıkama teknolojisi ve aksesuarlar

Miele Professional. Immer Besser.

125
Years



Güvenilir ve sürdürülebilir çözümlerle her zaman yanınızdayız.



Miele Professional ile kalite ve uzun ömürlü makineleri ve güvenilir çözümleri tercih etmiş olursunuz.

Dördüncü kuşak tarafından yönetilen bir aile şirketi olarak Miele, ürünleri, süreçleri, çalışanları, iş ortakları ve doğal kaynakları korumak için sorumluluk taşımaktadır. Bu sorumluluğumuz makinelerimizin geliştirilmesi ve üretiminde olduğu kadar kullanılan malzemelerin seçiminde de kendini ortaya koymaktadır. Müşterilerimiz, sektöre yön veren "Made in Germany" kalitesindeki inovasyonlardan, ergonomi ve işlev açısından pek çok ödül kazanan ürün tasarımından ve düşük tüketim ve işletme maliyetleri gibi avantajlardan yararlanmaktadır.

Miele Professional, müşterilerimize ilham veren, iş akışlarını basitleştiren ve hedef kitleye göre tasarlanmış özel çözümler geliştirir. "Immer Besser" yaklaşımımız, 125 yıldır size tüm çözümlerde güven ve kalite sağlamak için kurumsal felsefemiz olmuştur.

Markus Miele Reinhard Zinkann

Dr. Markus Miele
Executive Director and Co-Proprietor
Miele Cie. KG

Dr. Reinhard Zinkann
Executive Director and Co-Proprietor
Miele Cie. KG

1899 — **125** Years — 2024

Çözümlerimizi keşfedin

Önsöz	2
Sürdürülebilirlik	3
360PRO çözümleri	4
Servis	5

Çamaşır makineleri

Kumandalar	8
Küçük Devler	10–13
Benchmark makineler	14–21
Profifronic M	22–23

Kurutma makineleri

Kumandalar	26–27
Küçük Devler	28–31
Benchmark makineler	32–37

Silindir ütüler

Kumandalar	40–41
Sıcak ütüler	42–43
Silindir ütüler	44–47

Bulaşık makineleri

ProfiLine	50–51
MasterLine	52–53
Programlar ve parametreler	54–55

Aksesuarlar

.	56–95
Lloyd's Register	96

Kısaltmalar, semboller ve patent numaraları

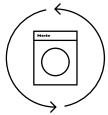
.	97
-----------	----



Tüm bilgilere şuradan ulaşabilirsiniz:
www.miele.com.tr/professional/

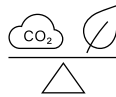
Gelecek için hedeflerimiz

Ortak yuvamızı kurtarmak zamana karşı bir yarış haline geldi. Bu nedenle iddialı hedeflerimizi sürekli geliştiriyor ve taahhüdümüzü genişletiyoruz. Bu sözlerle, seçtiğimiz yolda ilerlemeye devam etmek istiyoruz:



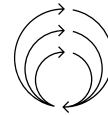
Sürdürülebilirliğin her düzeyde gerçekleştirilmesi

Sürdürülebilirliği, konutlarda ve işletmelerde değer zinciri boyunca ve özellikle müşterilerimiz tarafından kullanım aşamasında olmak üzere, ürün yaşam döngüsünün her aşamasında önemli bir bileşen haline getirmek için sürekli çalışıyoruz.



%100 CO₂ nötr hedefimize ulaşmak amacıyla iz bırakmayan cihazlar üretmek

Amacımız, çevre üzerinde mümkün olan en düşük etkiye sahip en iyi ürün ve hizmetleri %100 CO₂ nötr şekilde geliştirmektir.



Gereksiz atıkları önlemek için eski makinelere yeni bir hayat veriyoruz

Geride hiçbir atık bırakmayan dögüsel bir ekonomiye bağlıyız ve tüm malzemeler kullanım ömürlerinin sonunda geri dönüşüme gönderilmektedir.

360PRO – Gnlk iřlerinizdeki zorluklar iin btnsel ve srdrlebilir zm

Test edilip kanıtlanmıř btnsel zmlerimizle, temizlik alanında bize tamamen gvenebilirsiniz. Miele Professional, iřletmenizdeki farklı gereksinimleri karřılamak iin size ideal zmler sunar. Planlama ve hesaplamadan uygulama ve bakıma kadar yanınızdayız ve tamamen gnlk iřlerinize konsantre olmanızı saėlıyoruz. **Buna 360PRO diyoruz.**



Marine

Yolcu gemileri, yatlar, ticari gemiler, araştırma gemileri veya sondaj kuleleri fark etmeksizin, dünyanın her yerinde denizcilik sektöründeki müşterilerimiz makinelerimize ve servisimize güveniyor. Makinelerinizin denize elverişli ve tekrar kullanıma hazır olmasını sağlıyoruz.

Dünyanın hemen her limanında hizmet

Miele üstün kalitesi ve güvenilirliği ile tanınır. 47 şubemiz ve 150 ülkedeki ek temsilciliklerimizle dünya çapında 3.000'den fazla limanda faaliyet gösteriyoruz. Önceden yapılan koordinasyonun ardından, bir sonraki limanda servis görevi için hazırız. Tüm limanlar ve servis numaralarımızla ilgili bilgilere sayfamızdan erişebilirsiniz.

Uluslararası garanti hizmeti

Servis ekibimiz, garanti taleplerinin sınır ötesi koordinasyonu ile ilgilenir ve seyahat rotanızdaki en yakın onarım tesisini ayarlar. Makinenizi hangi ülkeden satın aldığınız önemli değil, fabrika eğitilmiş uzman servis teknisyenlerinden oluşan tüm servis ağımız hizmetinizdedir.

Kusursuz yedek parça yönetimi

Onarımın gerekli olması halinde, ileriye dönük lojistik sayesinde servis araçlarımızda sizin için hazır bulundurduğumuz uygun yedek parçaların montajı konusunda size hemen destek sunuyoruz. Uzun yıllara dayanan deneyim ve uzmanlık birikimiyle servis teknisyenlerimiz gerekli tüm parçaları kontrol eder ve onarır.

Servis taahhütlerimiz

- Üretici tarafından sunulan en iyi destek
- Miele Teşhis Ünitesi sayesinde etkili hata analizi
- Uluslararası garanti
- Seyahat rotanıza uygun en yakın limanda hizmet
- Hızlı tepki süresi

Miele Marine ve dünya çapında servis hizmeti hakkında daha fazla bilgiye internetten ulaşabilirsiniz:



www.miele-marine.com





Çamaşır makineleri

Kumandalar

Küçük Devler

Benchmark makineler

Profitronic M



Kumandalar

Çamaşır makineleri



M Select kumanda

- Döner seçim düğmesi
- Panel üzerinde dilden bağımsız program sembolleri
- İlgili dilde tüm bilgilerin gösterildiği dokunmatik ekran, 29 farklı dil seçeneği



M Touch Flex kumanda

- Fulltouch renkli ekranla maksimum kullanım konforu
- Parmak ucuyla dokunarak veya kaydırarak kolay ve sezgisel kullanım
- Tüm bilgilerin açık metin şeklinde gösterilmesi, 31 farklı dil seçeneği



M Touch Pro kumanda

- Fulltouch renkli ekranla maksimum kullanım konforu
- Parmak ucuyla dokunarak veya kaydırarak kolay ve sezgisel kullanım
- Tüm bilgilerin açık metin şeklinde gösterilmesi, 31 farklı dil seçeneği
- Farklı müşteri talepleri için farklı çalışma modları



M Touch Pro Plus kumanda

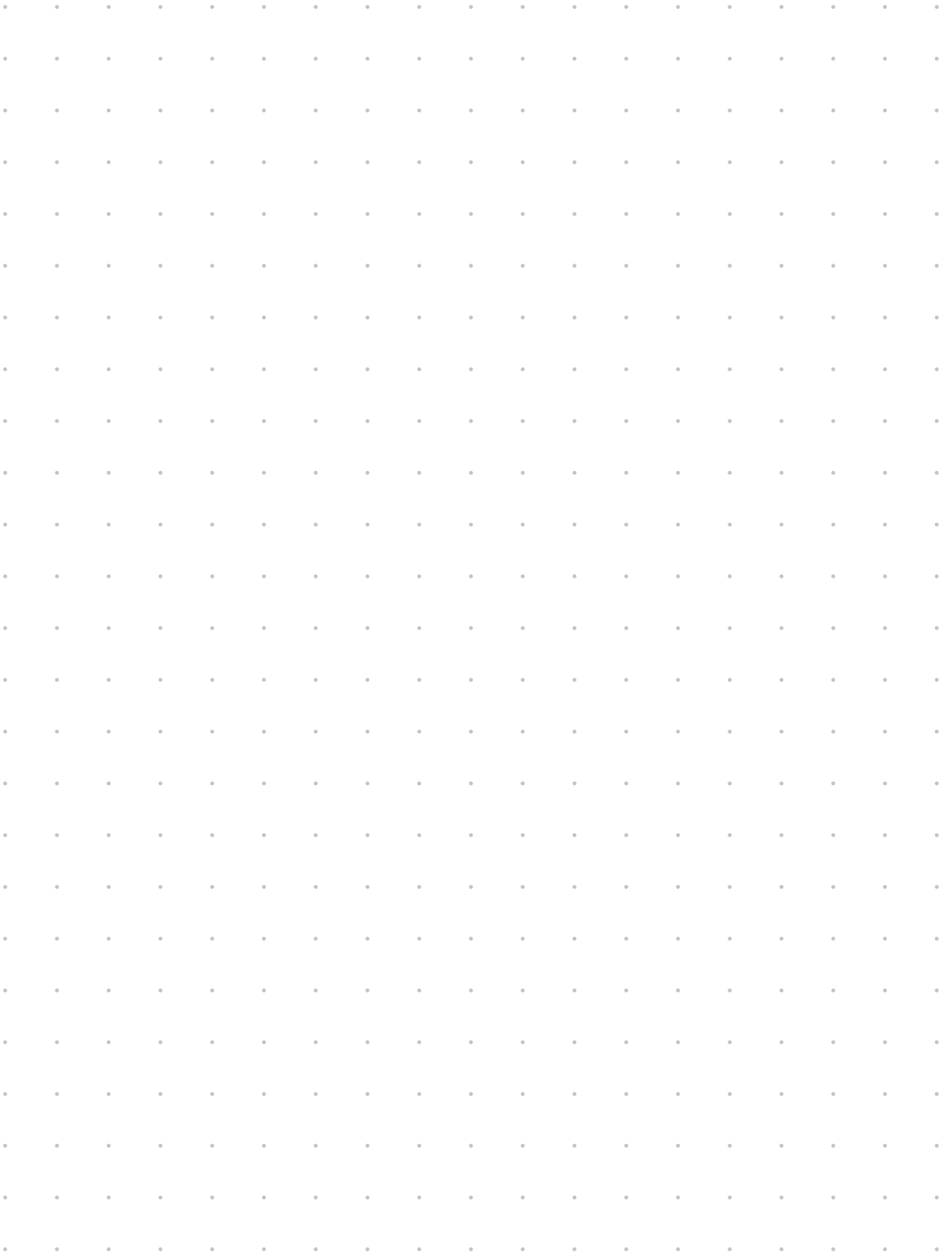
- Fulltouch renkli ekranla maksimum kullanım konforu
- Parmak ucuyla dokunarak veya kaydırarak kolay ve sezgisel kullanım
- Tüm bilgilerin açık metin şeklinde gösterilmesi, 31 farklı dil seçeneği
- Yıkama döngülerinin tüm bilgileri her an izlenebilir
- Her türlü müşteri gereksinimi için isteğe göre programlama özelliği
- Uzmanlar için kısa mod ve el kumandası gibi işlevler daha da geliştirildi



Profitronic M kumanda sistemi

- Kısa kullanım tuşlarıyla 6 doğrudan seçim tuşu
- 199 program hafızasına sahip serbest programlanabilir kumanda sistemi
- Geniş program çeşitliliği – uygulamaya özel yıkama programları
- İlgili dilde tüm bilgilerin gösterildiği ekran
- Çip kart okuyucu

Notlar



KÜÇÜK DEVLER çamaşır makineleri

7 kg kapasite/M Select kumanda sistemi



Öne çıkan özellikler

- Sadece Miele'de: Petek dokulu kazan sayesinde koruyucu ve derinlemesine çamaşır bakımı
- Daha iyi ıslatma ve çamaşırların suyunu daha iyi almak için delikli kazan arka paneli
- Yüksek g faktörü sayesinde çok düşük kalan nem oranları
- Yerden tasarruf sağlayan yıkama-kurutma sütunu olarak kurulum

Ürün adı	Ön yüz	Doldurma miktarı	Elektrik bağlantısı	Malzeme numarası	Ürün numarası	EAN numarası
PWM 507 [EL DP MAR 1N AC 230 V 60 Hz]	LW	7 kg	230 V~ 60 HZ	11300950	51507185MAR	4002516296638
PWM 507 [EL DP MAR 3 AC 400-480 V 50-60 Hz]	LW	7 kg	3~ 440 V	11300960	51507187MAR	4002516264545

PERFORMANCE

Çamaşır makinesi doldurma miktarı 7 kg	PWM 507
Önden doldurulmalı, kapak açılma ölçüsü [ø mm]	300
Güç verileri	
Doldurma kapasitesi [kg]	7
Petek dokulu kazan, kazan hacmi [l]	64
Sıkma devir sayısı [maks. d/dk.]	1.600
g faktörü	704
Kalan nem [%]	48
Kazan aydınlatması	◆
Kumanda sistemi/programlar	
M Select	◆
96 saate kadar gecikmeli başlatma	◆
Su bağlantıları	
1 adet soğuk su 1/2", 3/4" rakorlu	◆
1 adet sıcak su 1/2", 3/4" rakorlu	◆
Yıkama suyu pompası (DP) DN 22	◆
Dozaj tertibatı	
Cihaz ön panelinde 3 bölmeli deterjan çekmecesi	◆
Dozaj pompalarının bağlantısı	En fazla 6
Bağlantı seçenekleri	
LAN/Wi-Fi	◇/◆
XCI-Box	◇
XCI adaptör	◇
6 sıvı madde için esnek dozaj adaptörleri	◇
İletişim modülü XKM3200-WL-PLT	◇
Ödeme sistemi	◇
Azami yük kapaması	◇
Ölçü, Ağırlık	
Dış ölçüler Y/G/D [mm]	850/596/714
Ağırlık, net [kg]	100
Yıkama-kurutma sütunu olarak kurulum	◆
Dış kaplamalar, isteğe bağlı	
Beyaz kapak, paslanmaz çelik panel, beyaz ön ve yan paneller (LW)	◆
Program süresi	KW/WW
Renkli çamaşırlar 60 °C [dk.]	59/49
Test işaretleri ve semboller	
CE, VDE-EMV, VDE, Lloyd's Register, tazyikli su koruması IPX4, WEEE, 2006/42/AT Makine Emniyeti Yönetmeliği'ne uygun	◆
Hijyen sertifikası	◆
◆ = Standart, ◇ = Opsiyonel, – = Mevcut değil	

Elektrik verileri	1N AC 230 V 60 Hz	3 AC 400–480 V 50–60 Hz Teslimat durumu 3~ 440 V	2 AC 208–240 V 60 Hz	2N AC 400 V 50–60 Hz	3 AC 230 V 50–60 Hz
PWM 507					
Sigorta [A]	16	10	30	16	16
Toplam bağlantı [kW]	2,85	4,2	4,0–5,2	5,5	4,4
Isıtma [kW]	2,65	4	3,8–5,0	5,3	4,2
Miele servisi tarafından şu değerlere dönüştürülebilir:		3~ 480 V 50/60 Hz 3~ 400 V 50/60 Hz		230 V~	

KÜÇÜK DEVLER çamaşır makineleri

6 ve 8 kg kapasite/M Touch Flex kumanda



Öne çıkan özellikler

- Sadece Miele'de: Petek dokulu kazan sayesinde koruyucu ve derinlemesine çamaşır bakımı
- Daha iyi ıslatma ve çamaşırların suyunu daha iyi almak için delikli kazan arka paneli
- Yüksek g faktörü sayesinde çok düşük kalan nem oranları
- Yerden tasarruf sağlayan yıkama-kurutma sütunu olarak kurulum

Ürün adı	Ön yüz	Doldurma miktar	Elektrik bağlantısı	Malzeme numarası	Ürün numarası	EAN numarası
PWM 906 [EL DP MAR 2 AC 208-240 V 60 Hz]	SST	6 kg	2~208-240 V 60 HZ	11251400	51906389MAR	4002516279372
PWM 906 [EL DP MAR 2N AC 400 V 50-60 Hz]	LW	6 kg	2 N~ 400 V 50-60 HZ	11252310	51906181MAR	4002516218494
PWM 906 [EL DP MAR 2N AC 400 V 50-60 Hz]	SST	6 kg	2 N~ 400 V 50-60 HZ	11252330	51906381MAR	4002516218500
PWM 906 [EL DP MAR 3 AC 230 V 50-60 Hz]	LW	6 kg	3~ 230 V 50/60 HZ	11251370	51906186MAR	4002516241485
PWM 906 [EL DP MAR 3 AC 230 V 50-60 Hz]	SST	6 kg	3~ 230 V 50/60 HZ	11251380	51906386MAR	4002516241065
PWM 906 [EL DP MAR 3 AC 230 V 50-60 Hz]	SST	6 kg				
PWM 906 [EL DP MAR 3 AC 400-480 V 50-60 Hz]	LW	6 kg	3~ 440 V	11251300	51906187MAR	4002516220985
PWM 906 [EL DP MAR 3 AC 400-480 V 50-60 Hz]	SST	6 kg	3~ 440 V	11251310	51906387MAR	4002516223542
PWM 908 [EL DP MAR 2 AC 208-240 V 60 Hz]	SST	8 kg	2~208-240 V 60 HZ	11251390	51908389MAR	4002516259732
PWM 908 [EL DP MAR 2 N AC 400 V 50-60 Hz]	LW	8 kg	2 N~ 400 V 50-60 HZ	11252200	51908181MAR	4002516218470
PWM 908 [EL DP MAR 2 N AC 400 V 50-60 Hz]	SST	8 kg	2 N~ 400 V 50-60 HZ	11252240	51908381MAR	4002516218487
PWM 908 [EL DP MAR 3 AC 230 V 50-60 Hz]	LW	8 kg	3~ 230 V 50/60 HZ	11251340	51908186MAR	4002516240969
PWM 908 [EL DP MAR 3 AC 230 V 50-60 Hz]	SST	8 kg	3~ 230 V 50/60 HZ	11251350	51908386MAR	4002516241478
PWM 908 [EL DP MAR 3 AC 400-480 V 50-60 Hz]	LW	8 kg	3~ 440 V	11251280	51908187MAR	4002516220589
PWM 908 [EL DP MAR 3 AC 400-480 V 50-60 Hz]	SST	8 kg	3~ 440 V	11251290	51908387MAR	4002516223504
PWM 908 [EL DP MAR 3 AC 400-480 V 50-60 Hz]	LW	8 kg	3~ 440 V			

PERFORMANCE-PLUS

Çamaşır makinesi kapasitesi 6 ve 8 kg	PWM 906	PWM 908
Önden doldurulmalı, kapak açılma ölçüsü [ø mm]	300	300
Güç verileri		
Doldurma kapasitesi [kg]	6	8
Petek dokulu kazan, kazan hacmi [l]	57	73
Sıkma devir sayısı [maks. d/dk.]	1.600	1.600
g faktörü	704	704
Kalan nem [%]	48	48
Kazan aydınlatması	◆	◆
Kumanda sistemi/programlar		
M Touch Flex	◆	◆
96 saate kadar gecikmeli başlatma	◆	◆
Su bağlantıları		
1 adet soğuk su 1/2", 3/4" rakorlu	◆	◆
1 adet sıcak su 1/2", 3/4" rakorlu	◆	◆
Yıkama suyu pompası (DP) DN 22	◆	◆
Dozaj tertibatı		
Cihaz ön panelinde 3 bölmeli deterjan çekmecesi	◆	◆
Dozaj pompalarının bağlantısı	En fazla 6	En fazla 6
Bağlantı seçenekleri		
LAN/Wi-Fi	◇/◆	◇/◆
XCI-Box	◇	◇
XCI adaptör	◇	◇
6 sıvı madde için esnek dozaj adaptörleri	◇	◇
İletişim modülü XKM3200-WL-PLT	◇	◇
Ödeme sistemi	◇	◇
Azami yük kapaması	◇	◇
Ölçü, Ağırlık		
Dış ölçüler Y/G/D [mm]	850/596/714	850/596/714
Ağırlık, net [kg]	100	103
Yıkama-kurutma sütunu olarak kurulum	◆	◆
Dış kaplamalar, isteğe bağlı		
Paslanmaz çelik kapak, paslanmaz çelik panel, beyaz ön ve yan paneller (LW)	◆	◆
Paslanmaz çelik kapak, paslanmaz çelik panel, beyaz yan paneller ve paslanmaz çelik ön panel (SST)	◆	◆
Program süresi	KW/WW	KW/WW
Renkli çamaşırlar 60 °C [dk.]	59/49	59/49
Test işaretleri ve semboller		
WEEE, Lloyd's Register, 2006/42/AT Makine Emniyeti Yönetmeliği'ne uygun	◆	◆
Hijyen sertifikası	◆	◆

◆ = Standart, ◇ = Opsiyonel, – = Mevcut değil

Elektrik verileri	1N AC 230 V 60 Hz	3 AC 400–480 V 50–60 Hz Teslimat durumu 3~ 440 V	2 AC 208–240 V 60 Hz	2N AC 400 V 50–60 Hz	3 AC 230 V 50–60 Hz
PWM 906/PWM 908					
Sigorta [A]	16	10	30	16	16
Toplam bağlantı [kW]	2,85	4,2	4,0–5,2	5,5	4,4
Isıtma [kW]	2,65	4	3,8–5,0	5,3	4,2
Miele servisi tarafından şu değerlere dönüştürülebilir:		3~ 480 V 50/60 Hz 3~ 400 V 50/60 Hz		230 V~	

Çamaşır makineleri

Benchmark makineler/Performance

doldurma kapasitesi 11 kg/M Touch Pro kumanda



Öne çıkan özellikler

- Tek dokunuş sistemi ile kapağın kolayca kapanması
- Yıkama suyu kazanının yeni şekliyle daha etkin bir kaynak kullanımı
- Etkin ses yutucu sistemi sayesinde yüksek sıkma devir sayılarında bile aşırı düşük ses seviyesi
- Sadece Miele'de: Patentli petek dokulu kazan 2.0 ve yeni tasarlanmış deflektör nervürleriyle optimum çamaşır bakımı
- Dozaj sistemleri vs. gibi harici sistemlere kolayca bağlanır

Ürün adı	Ön yüz	Doldurma miktarı	Elektrik bağlantısı	Malzeme numarası	Ürün numarası	EAN numarası
PWM 511 [EL DP DD SOM]	IG	11 kg	3 AC 400/440/480 V 60 Hz	11959810	51511013SOM	4002516519775

Teknik veriler

PERFORMANCE

Teknik veriler	PWM 511
Önden doldurmalı, kapak açılma ölçüsü [ø mm]	370
Güç verileri	
Doldurma kapasitesi 1:9 [kg]	11
Petek dokulu kazan, kazan hacmi [l]	100
Sıkma devir sayısı [maks. d/dk.]	1100
g faktörü	370
Soğuk yıkamada/sıcak yıkamada kalan nem oranı [%]	%54/%50
Kumanda sistemi/programlar	
M Touch Pro	◆
Su bağlantıları	
1 adet soğuk su hortumu, ¾" rakorlu	◆
1 adet sıcak su hortumu, ¾" rakorlu	◆
Yıkama suyu pompası DN 22 veya tahliye valfi DN 70	◆
Motor, elektrik bağlantısı (elektrikli ısıtma)	
Frekans konvertörlü fırçasız senkron motor	◆
3N AC 400 V 50 Hz	◆
3 AC 230 V 50/60 Hz	◇
Isıtma [kW]	7,95
Toplam bağlantı [kW]	8,2
Sigorta [A]	3 x 16
Dozaj tertibatı	
Cihaz ön panelinde 3 bölmeli deterjan çekmecesi	◆
Dozaj pompalarının bağlantısı	En fazla 6
Bağlantı seçenekleri	
Connector Box	◇
LAN/Wi-Fi	◆/◆
Ödeme sistemi	◇
6 sıvı madde için esnek dozaj adaptörleri	◇
Azami yük kapaması	◇
Ölçüler, ağırlık (elektrikli ısıtma)	
Dış ölçüler Y/G/D [mm]	1020/700/827
Ağırlık, net [kg]	148
Dış kaplamalar	
Demir grisi yan ve ön panel, demir grisi kapak, galvanizli arka panel	◆
Program süresi	KW/WW
Renkli çamaşırlar 60 °C [dk.]	54/49
Test işaretleri ve semboller	
WEEE, Lloyd's Register, 2006/42/AT Makine Emniyeti Yönetmeliği'ne uygun	◆
Hijyen sertifikası	◆

◆ = Standart, ◇ = Opsiyonel, – = Mevcut değil

* Yakma kaplamalı

Elektrik verileri	3 AC 400 V 60 Hz	3 AC 440 V 60 Hz	3 AC 480 V 60 Hz
PWM 511			
Sigorta [A]	3 x 16	3 x 16	3 x 16
Bağlantı kablosu yakl. 1,7 m	◆	◆	◆
Toplam bağlantı [kW]	5,25	6,3	7,45
Isıtma [kW]	5,0	6,05	7,20

Çamaşır makineleri

Benchmark makineler/Performance Plus

doldurma kapasitesi 12, 16 ve 20 kg/M Touch Pro Plus kumanda



Öne çıkan özellikler

- OneFingerTouch sistemi ile kapağın kolayca kapanması
- Yıkama suyu kazanının yeni şekliyle daha etkin bir kaynak kullanımı
- Etkin ses yutucu sistemi sayesinde yüksek sıkma devir sayılarında bile aşırı düşük ses seviyesi
- Sadece Miele'de: Patentli petek dokulu kazan 2.0 ve yeni tasarlanmış deflektör nervürleriyle optimum çamaşır bakımı
- Dozaj sistemleri vs. gibi harici sistemlere kolayca bağlanır

Elektrik verileri	3 N AC 400 V 50/60 Hz	3 AC 230 V 50/60 Hz	3 AC 440 50/60 Hz	3 AC 480 50/60 Hz	3 AC 400 50/60 Hz
PWM 912					
Sigorta [A]	3 x 16	3 x 35	3 x 16	3 x 16	3 x 16
Bağlantı kablosu yakl. 1,7 m	–	–	–	–	–
Toplam bağlantı [kW]	9,6	9,6	8,8	10,4	9,6
Isıtma [kW]	9,0	9,0	8,2	9,8	9,0
PWM 916					
Sigorta [A]	3 x 25	3 x 50	3 x 25	3 x 25	3 x 25
Bağlantı kablosu yakl. 1,7 m	–	–	–	–	–
Toplam bağlantı [kW]	14,6	14,6	13,4	15,7	14,6
Isıtma [kW]	14,0	14,0	12,8	15,1	14,0
PWM 920					
Sigorta [A]	3 x 35	3 x 35	3 x 35	3 x 35	3 x 50
Bağlantı kablosu yakl. 1,7 m	–	–	–	–	–
Toplam bağlantı [kW]	19,0	19,5	22,5	19,0	19,0
Isıtma [kW]	18,0	16,5	19,5	18,0	18,0

PERFORMANCE PLUS

Çamaşır makinesi kapasitesi 12–20 kg	PWM 912	PWM 916	PWM 920
Önden doldurulmalı, kapak açılma ölçüsü [ø mm]	415	415	415
Güç verileri			
Doldurma kapasitesi 1:9 [kg]	12	16	20
Petek dokulu kazan 2.0, kazan hacmi [l]	110	140	180
Sıkma devir sayısı [maks. d/dk.]	1150	1075	1075
g faktörü	460	460	460
Soğuk yıkamada/sıcak yıkamada kalan nem oranı [%]	%48/%44	%48/%44	%48/%44
Kumanda sistemi			
M Touch Pro Plus	◆	◆	◆
Su bağlantıları			
3 adet soğuk su hortumu, ¾" rakorlu	◆	◆	◆
1 adet sıcak su hortumu, ¾" rakorlu	◆	◆	◆
2 adet sert su hortumu, ¾" rakorlu	◇	◇	◇
Tahliye valfi	DN 70	DN 70	DN 70
Motor, elektrik bağlantısı (elektrikli ısıtma)			
Frekans konvertörlü üç fazlı asenkron motor	◆	◆	◆
3 N AC 380–415 V 50/60 Hz	◆	◆	◆
Isıtma [kW]	9	14	18
Toplam bağlantı [kW]	11	16	21
Sigorta [A]	3 x 16	3 x 25	3 x 35
Isıtma, isteğe bağlı			
Elektrikli, buharlı*, düşük elektrikli/sıcak su	◆	◆	◆
Dozaj tertibatı			
Cihaz ön panelinde 3 bölmeli deterjan çekmecesi, bölme-ler birbirinden ayrı çıkarılabilir	◆	◆	◆
Dozaj pompaları bağlantısı	En fazla 12	En fazla 12	En fazla 12
Bağlantı seçenekleri			
Connector Box	◇	◇	◇
LAN/Wi-Fi	◆/◆	◆/◆	◆/◆
Ödeme sistemi	◇	◇	◇
Azami yük kapaması	◇	◇	◇
Su geri kazanımı	◇	◇	◇
Ölçüler, ağırlık (elektrikli ısıtma)			
Dış ölçüler Y/G/D [mm]	1.352/799/940	1.452/924/849,5	1.452/924/950
Montaj boyutları Y/G/D [mm]	1.350/795/827	1.450/920/757	1.450/920/857
Ağırlık, net [kg]	259	328	381
Dış kaplamalar			
Demir grisi yan panel ve kapak	◆	◆	◆
Galvanizli arka panel, paslanmaz çelik ön panel	◆	◆	◆
Program süresi			
Renkli çamaşırlar 60 °C [dk.]	KW/WW 49/42	KW/WW 49/43	KW/WW 55/44
Test işaretleri ve semboller			
CE, VDE-EMC, VDE, tazyikli su koruması IPX4, WEEE, EAC, 2006/42/AT Makine Emniyeti Yönetmeliği'ne uygun	◆	◆	◆
Hijyen sertifikası	◆	◆	◆

◆ = Standart, ◇ = Opsiyonel, – = Mevcut değil, * Buhar valfi standart değildir

Ürün adı	Ön yüz	Doldurma miktarı	Elektrik bağlantısı	Malzeme numarası	Ürün numarası	EAN numarası
PWM 912 [EL DV DD SOM]	SST	12 kg	3 AC 480 V 50 HZ	11682900	51912007SOM	4002516391289
PWM 912 [EL DV DD SOM]	SST	12 kg	3 AC 400 V 50 HZ	11682910	51912008SOM	4002516391579
PWM 912 [EL DV DD SOM]	SST	12 kg	3 N AC 400 V 50 HZ	11682920	51912001SOM	4002516391586
PWM 912 [EL DV DD SOM]	SST	12 kg	3 AC 230 V 50 HZ	11935200	51912005SOM	4002516502319
PWM 916 [EL DV DD SOM]	SST	16 kg	3 AC 480 V 50 HZ	11682940	51916007SOM	4002516391593
PWM 916 [EL DV DD SOM]	SST	16 kg	3 AC 400 V 50 HZ	11682960	51916008SOM	4002516391609
PWM 916 [EL DV DD SOM]	SST	16 kg	3 N AC 400 V 50 HZ	11682970	51916001SOM	4002516392514
PWM 916 [EL DV DD SOM]	SST	16 kg	3 AC 230 V 50 HZ	11935210	51916005SOM	4002516502326
PWM 920 [EL DV DD SOM]	SST	20 kg	3 AC 480 V 60 HZ	11683000	51920005SOM	4002516392521
PWM 920 [EL DV DD SOM]	SST	20 kg	3 AC 400 V 50 HZ	11683010	51920006SOM	4002516392538
PWM 920 [EL DV DD SOM]	SST	20 kg	3 N AC 400 V 50 HZ	11683040	51920001SOM	4002516392545
PWM 920 [EL DV DD SOM]	SST	20 kg	3 AC 230 V 50 HZ	11935220	51920021SOM	4002516502333

Çamaşır makineleri

Doldurma miktarı 24–32 kg/Profitronic M kumanda



Öne çıkan özellikler

- Sadece Miele'de: Petek dokulu kazan sayesinde koruyucu ve derinlemesine çamaşır bakımı
- Yüksek g faktörü sayesinde çok düşük kalan nem oranları
- Son derece kısa program süreleri sayesinde yüksek çıktı miktarı

Ürün adı	Ön yüz	Doldurma miktarı	Elektrik bağlantısı	Malzeme numarası	Ürün numarası	EAN numarası
PW 6241 [EL SOM WEK MF]	ED	24 kg	3 N AC 380–415 V 50–60 HZ	11813670	51624105SOM	4002516447054
PW 6241 [EL SOM WEK MF]	ED	24 kg	3 AC 440 V 60 HZ	11813730	51624107SOM	4002516447078
PW 6241 [EL SOM WEK MF]	ED	24 kg	3 AC 220–240 V 50–60 HZ	11813790	51624116SOM	4002516447320
PW 6241 [EL SOM WEK MF]	ED	24 kg	3 AC 380–415 V 50–60 HZ	11813830	51624117SOM	4002516447344
PW 6241 [D ind. SOM MF]	ED	24 kg	3 AC 400 V 60 HZ	11813870	51624145SOM	4002516447375
PW 6321 [EL SOM WEK MF]	ED	32 kg	3 N AC 380–415 V 50–60 HZ	11813970	51632105SOM	4002516447429
PW 6321 [EL SOM WEK MF]	ED	32 kg	3 AC 440 V 60 HZ	11814000	51632108SOM	4002516447443
PW 6321 [EL SOM WEK MF]	ED	32 kg	3 AC 220–240 V 50–60 HZ	11814090	51632117SOM	4002516447504
PW 6321 [EL SOM WEK MF]	ED	32 kg	3 AC 380–415 V 50–60 HZ	11814110	51632118SOM	4002516447528
PW 6321 [D ind. SOM MF]	ED	32 kg	3 AC 400 V 60 HZ	11814160	51632146SOM	4002516447573

Teknik veriler

Çamaşır makinesi kapasitesi 24–32 kg	PW 6241	PW 6321
Önden doldurmalı, kapak açılma ölçüsü [ø mm]	430	430
Güç verileri		
Doldurma kapasitesi [kg]	24	32
Petek dokulu kazan, kazan hacmi [l]	240	320
Sıkma devir sayısı [maks. d/dk.]	1100	1000
g faktörü	542	448
Sıcak yıkamada kalan nem oranı [%]	43	47
Kumanda sistemi/programlar		
Profitronic M, serbestçe programlanabilir	◆	◆
Su bağlantıları		
1 adet soğuk su hortumu, 1" rakorlu	◆	◆
1 adet sıcak su hortumu, 1" rakorlu	◆	◆
1 adet sert su hortumu, 1" rakorlu	◆	◆
Tahliye valfi DN 70	◆	◆
Isıtma		
Elektrikli	◆	◆
Dozaj tertibatı		
Cihaz ön panelinde 5 bölmeli deterjan çekmecesi	◆	◆
Bağlantı seçenekleri		
Sıvı deterjanlar için dozaj cihazı	◇	◇
Azami yük kapaması	◇	◇
Enerji yönetimi	◇	◇
Seri arayüz RS 232	◇	◇
Harici durdurma sinyali	◇	◇
Su geri kazanımı	◇	◇
Ölçüler, ağırlık (elektrikli ısıtma)		
Dış ölçüler Y/G/D [mm]	1640/1085/1225	1640/1085/1272
Ağırlık, net [kg]	640	648
Dış kaplama		
Mavi yan paneller ve makine kapağı (yakma kaplamalı)	◆	◆
Galvanizli arka panel, paslanmaz çelik ön panel	◆	◆
Program süresi	KW/WW	KW/WW
Renkli çamaşırlar 60 °C [dk.]	49/60	49/61
Test işaretleri ve semboller		
CE, VDE-EMC, VDE, tazyikli su koruması IPX4, WEEE, 2006/42/AT Makine Emniyeti Yönetmeliği'ne uygun	◆	◆
Hijyen sertifikası	◆	◆

◆ = Standart, ◇ = Opsiyonel, – = Mevcut değil

Elektrik verileri	3 N AC 400 V 50/60 Hz	3 AC 440 V 60 Hz	3 AC 220–240 V 50/60 Hz	3 AC 208 V 50/60 Hz	3 AC 400 V 50/60 Hz	3 AC 400 V 60 Hz
PW 6241						
Sigorta [A]	3 x 50	3 x 50	3 x 80	3 x 70	3 x 50	3 x 16
Bağlantı kablosu yakl. 1,7 m	–	–	–	–	–	–
Toplam bağlantı [kW]	25	25	25	20	25	4,3
Isıtma [kW]	24,0	24,0	24,0	19,0	24,0	0
PW 6321						
Sigorta [A]	3 x 63	3 x 50	3 x 80	3 x 70	3 x 63	3 x 16
Bağlantı kablosu yakl. 1,7 m	–	–	–	–	–	–
Toplam bağlantı [kW]	31,0	31,0	25,0	20,0	31,0	4,3
Isıtma [kW]	30,0	30,0	24,0	19,0	30,0	0



Kurutma makineleri

Kumandalar

Küçük Devler

Benchmark makineler



Kumandalar

Kurutma makineleri



M Select kumanda

- Kolay program seçimi için döner seçim düğmesi
- Panel üzerinde dilden bağımsız program sembolleri
- İlgili dilde tüm bilgilerin gösterildiği dokunmatik ekran, 29 farklı dil seçeneği

M Touch Flex kumanda

- Fulltouch renkli ekranla maksimum kullanım konforu
- Parmak ucuyla dokunarak veya kaydırarak kolay ve sezgisel kullanım
- Tüm bilgilerin açık metin şeklinde gösterilmesi, 31 farklı dil seçeneği



M Touch Pro kumanda

- Fulltouch renkli ekranla maksimum kullanım konforu
- Parmak ucuyla dokunarak ve kaydırarak kolay ve sezgisel kullanım
- Tüm bilgilerin açık metin şeklinde gösterilmesi
- 31 farklı dil seçeneği
- Farklı müşteri talepleri için farklı çalışma modları

Notlar



KÜÇÜK DEVLER kurutma makineleri

7 kg kapasite/M Select kumanda sistemi



Öne çıkan özellikler

- Sadece Miele'de: Petek dokulu kazan sayesinde koruyucu ve eşit oranlı çamaşır kurutma
- PerfectDry sistemiyle noktası noktasına tam bir kurutma
- Bakım gerektirmeyen, enerji tasarruflu tahrik motorunun sağladığı yüksek verim
- LAN/Wi-Fi üzerinden sürdürülebilir ağ iletişimi
- Yerden tasarruf sağlayan yıkama-kurutma sütunu olarak kurulum

Isı pompalı kurutma makinesi – önemli farklıklar

- Hava çıkış hattı için kurulum gerektirmeyen, kullanım mekanından bağımsız kurulum
- Yoğuşmalı kurutma makinelerine oranla %50 oranında enerji tasarrufu
- Etkili ısı eşanjörü filtre sistemi
- Patentli yoğuşma suyu boşaltımı

Ürün adı	Ön yüz	Doldurma miktarı	Elektrik bağlantısı	Malzeme numarası	Ürün numarası	EAN numarası
PDR 507 [EL MAR]	LW	7 kg	3~ 440 V 50/60 HZ	11300980	52507387MAR	4002516220053
PDR 507 [HP MAR]	LW	7 kg	230 V~ 60 HZ	11300970	52507188MAR	4002516246930

PERFORMANCE

Kurutma makinesi doldurma kapasitesi 7 kg	PDR 507 EL	PDR 507 HP
Önden doldurmalı, kapak açılma ölçüsü [O mm]	370	370
Güç verileri		
Doldurma kapasitesi [kg]	7	7
Petek dokulu kazan, kazan hacmi [l]	130	130
Kurutma sistemi	Hava tahliyesi	Isı pompası*
Atık hava bağlantısı	DN 100	–
Atık su bağlantısı DN 10	–	◆
Donanım		
Camlı kapak	◆	◆
Büyük yüzeyli filtre	◆	–
HP standart modelinde az bakım gerektiren ısı eşanjörü filtre sistemi	◆	◆
Kazan aydınlatması	◆	◆
Kumanda sistemi/programlar		
M Select	◆	◆
24 saate kadar gecikmeli başlatma	◆	◆
Bağlantı seçenekleri		
XCI-Box	◇	◇
İletişim modülü slotu	◆	◆
İletişim modülü XKM3200-WL-PLT I	◇	◇
Ölçü, Ağırlık		
Dış ölçüler Y/G/D [mm]	850/596/717	850/596/777
Ağırlık, net [kg]	51,5	71
Yıkama-kurutma sütunu olarak kurulum	◆	◆
Dış kaplamalar, isteğe bağlı		
Beyaz kapak, paslanmaz çelik panel, beyaz ön ve yan paneller (LW)	◆	◆
Paslanmaz çelik kapak, paslanmaz çelik panel, beyaz yan paneller ve paslanmaz çelik ön panel (SST)	◆	◆
Program süresi		
Pamuklu dolap kurulumu programı [dk.]	37	67
Karma dokuma dolap kurulumu programı	32	57
Test işaretleri ve semboller		
CE, Lloyd's Register, 2006/42/AT Makine Emniyeti Yönetmeliği'ne uygun	◆	◆

◆ = Standart, ◇ = Opsiyonel, – = Mevcut değil

EL = Elektrikli, HP = Isı pompası, LW = Beyaz, emaye, SST = Paslanmaz çelik, *Florlu sera gazları içerir, hermetik kapalı; soğutucu madde türü R134a, soğutucu madde miktarı 0,61 kg, soğutucu madde sera gazı gücü: 1430 kg CO₂ e, cihaz sera gazı gücü: 872 kg CO₂ e

Elektrik verileri	3 AC 400–480 V 50/60 Hz	1 N AC 230 V
	Teslimat durumu 3~ 440 V 50/60 Hz	60 Hz
	PDR 507 EL	PDR 507 HP
Sigorta [A]	10	10
Toplam bağlantı [kW]	5,4	1,2
Isıtma [kW]	5,16	–
Miele servisi tarafından şu değerlere dönüştürülebilir:	3~ 400 V 50/60 Hz	–
	3~ 480 V 50/60 Hz	

KÜÇÜK DEVLER kurutma makineleri

8 kg kapasite/M Touch Flex kumanda



Öne çıkan özellikler

- Sadece Miele'de: Petek dokulu kazan sayesinde koruyucu ve eşit oranlı çamaşır kurutma
- PerfectDry sistemiyle noktası noktasına tam bir kurutma
- Geniş yüzeyli lif filtresiyle gelen zaman tasarrufu ve konfor
- LAN/Wi-Fi üzerinden sürdürülebilir ağ iletişimi
- Bakım gerektirmeyen, enerji tasarruflu tahrik motorunun sağladığı yüksek verim
- Yerden tasarruf sağlayan yıkama-kurutma sütunu olarak kurulum

Isı pompalı kurutma makinesi – önemli farklıklar

- Hava çıkış hattı için kurulum gerektirmeyen, kullanım mekanından bağımsız kurulum
- Yoğuşmalı kurutma makinelerine oranla %50 oranında enerji tasarrufu

Ürün adı	Ön yüz	Doldurma miktarı	Elektrik bağlantısı	Malzeme numarası	Ürün numarası	EAN numarası
PDR 908 [EL MAR 2 AC 208-240 V 60 Hz]	SST	8 kg	2~ 208-240 V 60 HZ	11251140	52908489MAR	4002516216896
PDR 908 [EL MAR 3 AC 230 V 50-60 Hz]	LW	8 kg	3~ 230 V 50/60 HZ	11250990	52908386MAR	4002516195498
PDR 908 [EL MAR 3 AC 230 V 50-60 Hz]	SST	8 kg	3~ 230 V 50/60 HZ	11251000	52908486MAR	4002516227762
PDR 908 [EL MAR 3 AC 400-480 V 50-60 Hz]	LW	8 kg	3~ 440 V 50/60 HZ	11250960	52908387MAR	4002516227953
PDR 908 [EL MAR 3 AC 400-480 V 50-60 Hz]	SST	8 kg	3~ 440 V 50/60 HZ	11250970	52908487MAR	4002516227311
PDR 908 [EL MAR 3 AC 400-480 V 50-60 Hz]	LW	8 kg	3~ 440 V 50/60 HZ			
PDR 908 [EL MAR 3 N 400 V 50-60 Hz]	LW	8 kg	3 N~ 400 V 50/60 HZ	11251040	52908382MAR	4002516218456
PDR 908 [EL MAR 3 N 400 V 50-60 Hz]	SST	8 kg	3 N~ 400 V 50/60 HZ	11251050	52908482MAR	4002516218463
PDR 908 [HP MAR 1N AC 230 V 50 Hz]	LW	8 kg	230 V~ 50 HZ	11251200	52908181MAR	4002516218449
PDR 908 [HP MAR 1N AC 230 V 50 Hz]	SST	8 kg	230 V~ 50 HZ	11251210	52908281MAR	4002516218715
PDR 908 [HP MAR 1N AC 230 V 60 Hz]	LW	8 kg	230 V~ 60 HZ	11251180	52908188MAR	4002516218258
PDR 908 [HP MAR 1N AC 230 V 60 Hz]	SST	8 kg	230 V~ 60 HZ	11251190	52908288MAR	4002516218432
PDR 908 [HP MAR 2 AC 208-240 V 60 Hz]	SST	8 kg	2~ 208-240 V 60 HZ	11251250	52908289MAR	4002516218807

PERFORMANCE-PLUS

Kurutma makinesi doldurma kapasitesi 8 kg	PDR 908 EL	PDR 908 HP
Önden doldurulmalı, kapak açılma ölçüsü [0 mm]	370	370
Güç verileri		
Doldurma kapasitesi [kg]	8	8
Petek dokulu kazan, kazan hacmi [l]	130	130
Kurutma sistemi	Hava tahliyesi	Isı pompası*
Atık hava bağlantısı	DN 100	–
Atık su bağlantısı DN 10	–	◆
Donanım		
Camlı kapak	◆	◆
Büyük yüzeyli filtre	◆	–
Az bakım gerektiren ısı eşanjörü filtre sistemi	◆	◆
Kazan aydınlatması	◆	◆
Kumanda sistemi/programlar		
M Touch Flex	◆	◆
24 saate kadar gecikmeli başlatma	◆	◆
Bağlantı seçenekleri		
LAN/Wi-Fi	◇/◆	◇/◆
XCI-Box	◇	◇
XCI adaptör	◇	◇
İletişim modülü XKM3200-WL-PLT	◇	◇
Ödeme sistemi	◇	◇
Azami yük kapaması	◇	–
Ölçü, Ağırlık		
Dış ölçüler Y/G/D [mm]	850/596/717	850/596/777
Ağırlık, net [kg]	51,5	71
Yıkama-kurutma sütunu olarak kurulum	◆	◆
Dış kaplamalar, isteğe bağlı		
Paslanmaz çelik kapak, paslanmaz çelik panel, beyaz ön ve yan paneller (LW)	◆	◆
Paslanmaz çelik kapak, paslanmaz çelik panel, beyaz yan paneller ve paslanmaz çelik ön panel (SST)	◆	◆
Program süresi		
Pamuklu/karma dokuma dolap kurulumu programı [dk.]	42/37	79/67
Test işaretleri ve semboller		
CE, tazyikli su koruması IP X4, WEEE, Lloyd's Register, 2006/42/AT Makine Emniyeti Yönetmeliği'ne uygun	◆	◆

◆ = Standart, ◇ = Opsiyonel, – = Mevcut değil

EL = Elektrikli, HP = Isı pompası, LW = Beyaz, emaye, SST = Paslanmaz çelik, *Florlu sera gazları içerir, hermetik kapalı; soğutucu madde türü R134a, soğutucu madde miktarı 0,61 kg, soğutucu madde sera gazı gücü: 1430 kg CO₂ e, cihaz sera gazı gücü: 872 kg CO₂ e

Elektrik verileri	3 N AC 400 V 50/60 Hz	3 AC 230 V 50/60 Hz	3 AC 400–480 V 50/60 Hz Teslimat durumu 3~ 440 V 50/60 Hz	1 N AC 230 V 50 Hz	1 N AC 230 V 60 Hz	2 AC 208/240 V 60 Hz
	PDR 908 EL			PDR 908 HP		
Sigorta [A]	10	16	10	10	10	15
Toplam bağlantı [kW]	6,4	6,4	5,4	1,44	1,2	1,2
Isıtma [kW]	6,14	6,14	5,16	–	–	–
Miele servisi tarafından şu değerlere dönüştürülebilir:	230 V~ 50/60 Hz 3~ 230 V 50/60 Hz	–	3~ 400 V 50/60 Hz 3~ 480 V 50/60 Hz	–	–	–

Kurutma makineleri

Benchmark makineler/Performance Plus
doldurma kapasitesi 10 kg/M Touch Pro kumanda



Öne çıkan özellikler

- Sadece Miele'de: Petek dokulu kazan sayesinde koruyucu ve eşit oranlı çamaşır kurutma
- Sadece Miele'de: Patentli Miele PerfectDry sistemiyle tüm tekstil türlerinde tam bir kurutma

Ürün adı	Ön yüz	Doldurma miktar	Elektrik bağlantısı	Malzeme numarası	Ürün numarası	EAN numarası
PDR 910 [EL SOM]	SST	10 kg	3 N AC 400 V 50/60 Hz	11966850	52910001SOM	4002516523352
PDR 910 [EL SOM]	SST	10 kg	3 AC 230 V 50/60 Hz	12208220	52910007SOM	4002516643999
PDR 910 [EL SOM]	SST	10 kg	3 AC 440 V 50/60 Hz	11966870	52910012SOM	4002516523369

PERFORMANCE PLUS

Teknik veriler/tip	PDR 910
Kazan hacmi [l]	180
Doldurma miktarı [kg], doluluk oranı 1:18	10
Doldurma miktarı [kg], doluluk oranı 1:25	8
Petek dokulu kazan	◆
Kumanda sistemi/programlar:	
M Touch Pro	◆
Kurutma sistemi	
Baca bağlantılı/baca bağlantısız kurutma sistemi (Air Recycling)	–
Baca bağlantılı/baca bağlantısız kurutma sistemi, hava kapaklı (Air Recycling Plus)	–
Dinamik baca bağlantılı/baca bağlantısız kurutma sistemi, hava kapaklı (Air Recycling Flex)	◆
Süre kontrolü	
Kalan nem kontrolü	◆
Tipi: Önden doldurmalı, kapak açılma ölçüsü [ø mm]	520
Isıtma	
Elektrikli (EL)	EL
Hava emme/hava tahliyesi [DN]	161/150
Bağlantı seçenekleri	
LAN/Wi-Fi	◇/◆
Connector Box	◇
İletişim modülü XKM3200-WL-PLT	◇
Ödeme sistemi	◇
Azami yük kapaması	◇
Ölçüler/ağırlık (elektrikli ısıtma)	
Dış ölçüler Y/G/D [mm]	1020/700/763
Ağırlık [kg]	72
İsteğe bağlı dış kaplama	
Demir grisi yan ve ön panel/kapak, galvanizli arka panel	◆
Paslanmaz çelik ön panel, demir grisi yan panel ve kapak, galvanizli arka panel	◆
Beyaz ön panel/yan kapak, galvanizli arka panel	◆
Test işaretleri ve semboller	
CE, VDE, tazyikli su koruması IP X4, WEEE, 2006/42/AT Makine Emniyeti Yönetmeliği'ne uygun	◆
◆ = Standart, ◇ = Opsiyonel, – = Mevcut değil	

Elektrik verileri	3 AC 400 V 50/60 Hz	3 N AC 230 V 50/60 Hz	3 AC 440 V 50/60 Hz
PDR 910			
Sigorta [A]	3 x 16	3 x 25	3 x 10
Toplam bağlantı [kW]	8,2	8,2	5,5
Isıtma [kW]	7,94	7,94	5,18
Miele servisi tarafından şu değerlere dönüştürülebilir:	–	–	–

Kurutma makineleri

Benchmark makineler/Performance Plus

doldurma kapasitesi 14, 18 ve 22 kg/M Touch Pro kumanda



Öne çıkan özellikler

- Sadece Miele'de: Petek dokulu kazan sayesinde koruyucu ve eşit oranlı çamaşır kurutma
- Sadece Miele'de: PerfectDry sistemiyle noktası noktasına tam bir kurutma
- Sadece Miele'de: Özellikle de hacimli tekstil ürünlerinin kurutulmasında patentli Air Recycling Flex yöntemi sayesinde daha düşük enerji tüketimi ve seri kurutma

Ürün adı	Ön yüz	Doldurma miktarı	Elektrik bağlantısı	Malzeme numarası	Ürün numarası	EAN numarası
PDR 914 [EL SOM]	SST	14 kg	3 AC 230 V 50/60 HZ	11934780	52914006SOM	4002516501879
PDR 914 [EL SOM]	SST	14 kg	3 AC 480 V 50/60 HZ	11722670	52914011SOM	4002516410768
PDR 914 [EL SOM]	SST	14 kg	3 AC 400 V 50/60 HZ	11722680	52914012SOM	4002516410775
PDR 914 [EL SOM]	SST	14 kg	3 N AC 400 V 50/60 HZ	11895080	52914002SOM	4002516471509
PDR 918 [EL SOM]	SST	18 kg	3 AC 230 V 50/60 HZ	11934790	52918006SOM	4002516501886
PDR 918 [EL SOM]	SST	18 kg	3 AC 480 V 50/60 HZ	11722690	52918013SOM	4002516410782
PDR 918 [EL SOM]	SST	18 kg	3 AC 400 V 50/60 HZ	11722700	52918014SOM	4002516410799
PDR 918 [EL SOM]	SST	18 kg	3 N AC 400 V 50/60 HZ	11895270	52918002SOM	4002516471929
PDR 922 [EL SOM]	SST	22 kg	3 AC 230 V 50/60 HZ	11934820	52922014SOM	4002516501893
PDR 922 [EL SOM]	SST	22 kg	3 AC 480 V 50/60 HZ	11722710	52922006SOM	4002516410805
PDR 922 [EL SOM]	SST	22 kg	3 AC 400 V 50/60 HZ	11722720	52922007SOM	4002516410911
PDR 922 [EL SOM]	SST	22 kg	3 N AC 400 V 50/60 HZ	11895310	52922008SOM	4002516471936

PERFORMANCE PLUS

Teknik veriler/tip	PDR 914	PDR 918	PDR 922
Kazan hacmi [l]	250	325	400
Doldurma miktarı [kg], doluluk oranı 1:18	14	18	22
Doldurma miktarı [kg], doluluk oranı 1:25	10	13	16
Petek dokulu kazan	◆	◆	◆
Kumanda sistemi/programlar:			
M Touch Pro	◆	◆	◆
Kurutma sistemi			
Baca bağlantılı/baca bağlantısız kurutma sistemi (Air Recycling)	–	–	–
Baca bağlantılı/baca bağlantısız kurutma sistemi, hava kapaklı (Air Recycling Plus)	–	–	–
Dinamik baca bağlantılı/baca bağlantısız kurutma sistemi, hava kapaklı (Air Recycling Flex)	◆	◆	◆
Süre kontrolü			
Kalan nem kontrolü	◆	◆	◆
Tipi: Önden doldurmalı, kapak açılma ölçüsü [ø mm]	520	520	520
Isıtma			
Elektrikli (EL)	EL	EL	EL
Hava emme/hava tahliyesi [DN]	161/150	161/150	161/150
Bağlantı seçenekleri			
LAN/Wi-Fi	◇/◆	◇/◆	◇/◆
Connector Box	◇	◇	◇
İletişim modülü XKM3200-WL-PLT	◇	◇	◇
Ödeme sistemi	◇	◇	◇
Azami yük kapaması	◇	◇	◇
Ölçüler/ağırlık (elektrikli ısıtma)			
Dış ölçüler Y/G/D [mm]	1400/906/852	1400/906/1035	1400/906/1162
Ağırlık [kg]	160,4	173,5	198,9
İsteğe bağlı dış kaplama			
Paslanmaz çelik ön panel, demir grisi yan panel ve kapak, galvanizli arka panel	◇ Standart SST ön panel	◇	◇
Test işaretleri ve semboller			
CE, VDE, tazyikli su koruması IP X4, WEEE, 2006/42/AT Makine Emniyeti Yönetmeliği'ne uygun	◆	◆	◆

◆ = Standart, ◇ = Opsiyonel, – = Mevcut değil

Elektrik verileri	3 AC 400 V 50/60 Hz	3 N AC 400 V 50/60 Hz	3 AC 480 V 50/60 Hz	3 AC 230 V 50/60 Hz
PDR 914				
Sigorta [A]	3 x 25	3 x 25	3 x 25	3 x 35
Toplam bağlantı [kW]	14,1	14,1	16,5	14,1
Isıtma [kW]	13,5	13,5	15,9	13,5
Miele servisi tarafından şu değerlere dönüştürülebilir:	–	–	3 AC 440 V 50/60 Hz	–
PDR 918				
Sigorta [A]	3 x 35	3 x 35	3 x 35	3 x 50
Toplam bağlantı [kW]	18,6	18,6	21,8	18,6
Isıtma [kW]	18,0	18,0	21,2	18,0
Miele servisi tarafından şu değerlere dönüştürülebilir:	–	–	3 AC 440 V 50/60 Hz	–
PDR 922				
Sigorta [A]	3 x 50	3 x 50	3 x 50	3 x 63
Toplam bağlantı [kW]	23,5	23,5	27,5	23,5
Isıtma [kW]	22,5	22,5	26,5	22,5
Miele servisi tarafından şu değerlere dönüştürülebilir:	–	–	3 AC 440 V 50/60 Hz	–

Kurutma makineleri

Benchmark makineler/Performance Plus

doldurma kapasitesi 28 ve 44 kg/M Touch Pro kumanda



Öne çıkan özellikler

- Sadece Miele'de: Petek dokulu kazan sayesinde koruyucu ve eşit oranlı çamaşır kurutma
- Sadece Miele'de: PerfectDry sistemiyle noktası noktasına tam bir kurutma
- Sadece Miele'de: Özellikle de hacimli tekstil ürünlerinin kurutulmasında patentli Air Recycling Flex yöntemi sayesinde daha düşük enerji tüketimi ve seri kurutma

Ürün adı	Ön yüz	Doldurma miktarı	Elektrik bağlantısı	Malzeme numarası	Ürün numarası	EAN numarası
PDR 928 [EL SOM]	SST	28 kg	3 AC 230 V 50/60 HZ	11934830	52928015SOM	4002516501909
PDR 928 [EL SOM]	SST	28 kg	3 AC 480 V 50/60 HZ	11722730	52928008SOM	4002516410928
PDR 928 [EL SOM]	SST	28 kg	3 AC 400 V 50/60 HZ	11722750	52928009SOM	4002516410935
PDR 928 [EL SOM]	SST	28 kg	3 N AC 400 V 50/60 HZ	11895330	52928010SOM	4002516471943
PDR 944 [EL SOM]	SST	44 kg	3 AC 230 V 50/60 HZ	11934850	52944019SOM	4002516502210
PDR 944 [EL SOM]	SST	44 kg	3 AC 480 V 50/60 HZ	11722760	52944007SOM	4002516410942
PDR 944 [EL SOM]	SST	44 kg	3 AC 400 V 50/60 HZ	11722780	52944008SOM	4002516410959
PDR 944 [EL SOM]	SST	44 kg	3 N AC 400 V 50/60 HZ	11895350	52944009SOM	4002516471950

PERFORMANCE PLUS

Teknik veriler/tip	PDR 928	PDR 944
Kazan hacmi [l]	500	800
Doldurma miktarı [kg], doluluk oranı 1:18	28	44
Doldurma miktarı [kg], doluluk oranı 1:25	20	32
Petek dokulu kazan	◆	◆
Kumanda sistemi/programlar:		
M Touch Pro	◆	◆
Kurutma sistemi		
Baca bağlantılı/baca bağlantısız kurutma sistemi (Air Recycling)	–	–
Baca bağlantılı/baca bağlantısız kurutma sistemi, hava kapaklı (Air Recycling Plus)	–	–
Dinamik baca bağlantılı/baca bağlantısız kurutma sistemi, hava kapaklı (Air Recycling Flex)	◆	◆
Süre kontrolü		
Kalan nem kontrolü	◆	◆
Tipi: Önden doldurmalı, kapak açılma ölçüsü [ø mm]	520	520
Isıtma		
Elektrikli (EL)	EL	EL
Hava emme/hava tahliyesi [DN]	161/150	161/150
Bağlantı seçenekleri		
LAN/Wi-Fi	◇/◆	◇/◆
Connector Box	◇	◇
İletişim modülü XKM3200-WL-PLT	◇	◇
Ödeme sistemi	◆	◆
Azami yük kapasitesi	◇	◇
Ölçüler/ağırlık (elektrikli ısıtma)		
Dış ölçüler Y/G/D [mm]	1640/1206/1019	1640/1206/1368
Ağırlık [kg]	243,3	243,3
İsteğe bağlı dış kaplama		
Paslanmaz çelik ön panel, demir grisi yan panel ve kapak, galvanizli arka panel	◇ Standart SST ön panel	◇
Test işaretleri ve semboller		
CE, VDE, VDE-EMC, taşıyıcı su koruması IP X4, WEEE, 2006/42/AT Makine Emniyeti Yönetmeliği'ne uygun	◆	◆

◆ = Standart, ◇ = Opsiyonel, – = Mevcut değil

Elektrik verileri	3 AC 400 V 50/60 Hz	3 N AC 400 V 50/60 Hz	3 AC 480 V 50/60 Hz	3 AC 230 V 50/60 Hz
PDR 928				
Sigorta [A]	3 x 50	3 x 50	3 x 50	3 x 80
Toplam bağlantı [kW]	28,2	28,2	33,0	28,2
Isıtma [kW]	27,0	27,0	31,8	27,0
Miele servisi tarafından şu değerlere dönüştürülebilir:	–	–	3 AC 440 V 50/60 Hz	–

Elektrik verileri	3 AC 400 V 50/60 Hz	3 N AC 400 V 50/60 Hz	3 AC 480 V 50/60 Hz	3 AC 230 V 50/60 Hz
PDR 928				
Sigorta [A]	3 x 63	3 x 63	3 x 63	3 x 100
Toplam bağlantı [kW]	37,7	37,7	44,1	37,7
Isıtma [kW]	36,0	36,0	42,4	36,0
Miele servisi tarafından şu değerlere dönüştürülebilir:	–	–	3 AC 440 V 50/60 Hz	–



Silindir ütüler

Kumandalar

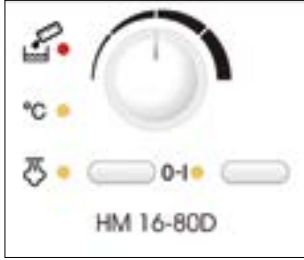
Küçük ütüler HM 16

Silindir ütüler PRI 2/3/4



Kumandalar

Finish



Ön panelde dilden bağımsız semboller ve sıcaklık seçici için ülkeye özgü etiketler

- Döner seçim düğmesi ile silindir hızı kolay seçilir
- HM16-80D buhar versiyonunda "Buhar" ve "Su deposu boş" için yardımcı göstergeler

Modern dokunmatik kumanda PRI

- Mükemmel bir ütüleme sonucu için sıcaklık ve ütüleme hızı kolay seçilir ve görüntülenir
- Favori program ve bilgi ekranları gibi ek özellikler çalışmayı kolaylaştırır
- "Vakslama ve temizleme programı" ve iyi bir ütüleme sonucu için vakslama aralığı önceden ayarlanır

Notlar



HM 16

Çalışma genişliği 800 mm



HM 16-80 D modelinin öne çıkan özellikleri

- Polyester keçe ve ARAMID keçe kumaş ile kaliteli silindir sargısı
- Ayak şalteri, ayarlanabilir sıcaklık ve silindir hızı ile rahat kullanım
- Çamaşır boş silindir ucundan kolayca hazırlanıp çıkarılır
- Verimli çalışma ve mükemmel bir ütöleme için buhar fonksiyonu
- En küçük alanlarda bile yer kaplamadan muhafaza edilmesi için katlama işlevi

Ürün adı	Renk	Çalışma genişliği/silindir çapı	Elektrik bağlantısı	Malzeme numarası	Ürün numarası	EAN numarası
HM 16-80 D [EL SOM]	LW	800 mm/160 mm	AC 220-240 V 50-60 HZ	11419390	53168001SOM	4002516276326

Teknik veriler

Sıcak ütü	HM 16-80 D
Silindir çapı [mm]	160
Silindir genişliği [mm]	800
Dolgu kaplama: ARAMID keçeli polyester keçe	◆
Alüminyum çene	◆
Isıtma	
Elektrikli	◆
Su tankı kapasitesi (ml)	800
Güç*	
%20 kalan çıkış neminde maks. [kg/sa.]	13
Sıcak ütü hızı [m/dk.]	2-4,5
Silindir devir sayısı [devir/dk.]	4-9
Çamaşır çıkışı	
Ön tarafta	◆
Ölçü, Ağırlık	
Dış ölçüler Y/G/D [mm]	959/985/380
Ağırlık, net [kg]	39
Test işaretleri ve semboller	
CE, VDE, VDE-EMC, WEEE, 2006/42/AT Makine Emniyeti Yönetmeliği'ne uygun	◆

◆ = Standart, ◇ = Opsiyonel, – = Mevcut değil

* DIN 11 902 uyarınca performans verileri

Uygulamada elde edilen performans değerleri, maksimum değerlerin ortalama %20-40 altındadır. Gerçek ütüleme performansı kullanıcının beceri ve deneyimine, çamaşır tipine, çamaşırın önceden tasnifine, silindir yatağının durumuna ve ütüleme kalitesine yönelik beklentilere bağlıdır.

Elektrik verileri	AC 220-240 V 50-60 Hz
Sigorta [A]	16
Bağlantı kablosu yakl. 1,7 m	◆
Toplam bağlantı [kW]	3,2-3,8
Isıtma [kW]	3,1-3,7
Boyleler ısıtması [kW]	0,85

Silindir ütüler PRI 2

Çalışma genişliği 1.000–1.660 mm/silindir çapı 210–250 mm
alüminyum silindir yatağı



Resimde PRI 217 gösterilmektedir

Öne çıkan özellikler

- Geniş dokunmatik ekrandan kolay ve rahat kullanım
- Ayarlanabilir cihaz ayakları ve isteğe bağlı edinilebilen kaide ile kişiye göre çalışma yüksekliği
- Mükemmel bir sonuç için tüm çalışma genişliği boyunca eşit bir baskı basıncı sağlar.
- Çelik yünü ve ARAMID keçe kumaş ile kaliteli silindir sargısı
- Sadece Miele'de: Esnek konumlandırılabilen ayak pedalı FlexControl
- Petek dokulu ve çamaşır sepetli Miele çıkış tablası

Ürün adı	Renk	Çalışma genişliği/silindir çapı	Elektrik bağlantısı	Malzeme numarası	Ürün numarası	EAN numarası
PRI 210 [EL SOM STW AB]	IG	1.000 mm/210 mm		11741290	53210007SOM	4002516422297
PRI 210 [EL SOM STW AB]	IG	1.000 mm/210 mm	3 AC 440 V 50–60 HZ	11741300	53210008SOM	4002516422303
PRI 210 [EL SOM STW AB]	IG	1.000 mm/210 mm	3 N AC 400 V 50–60 HZ	11741310	53210009SOM	4002516422419
PRI 214 [EL SOM STW]	IG	1.400 mm/210 mm	3 AC 230 V 50–60 HZ	11744570	53214006SOM	4002516422891
PRI 214 [EL SOM STW]	IG	1.400 mm/210 mm	3 AC 440 V 50–60 HZ	11744580	53214007SOM	4002516422907
PRI 214 [EL SOM STW]	IG	1.400 mm/210 mm	3 N AC 400 V 50–60 HZ	11744590	53214008SOM	4002516422914
PRI 214 [EL SOM STW]	IG	1.400 mm/210 mm	3 AC 400 V 50–60 HZ	11744610	53214010SOM	4002516422921
PRI 217 [EL SOM STW]	IG	1.660 mm/250 mm	3 AC 230 V 50–60 HZ	11744760	53217011SOM	4002516423041
PRI 217 [EL SOM STW]	IG	1.660 mm/250 mm	3 AC 440 V 50–60 HZ	11744770	53217012SOM	4002516423058
PRI 217 [EL SOM STW]	IG	1.660 mm/250 mm	3 N AC 400 V 50–60 HZ	11744780	53217013SOM	4002516423065

Teknik veriler

Teknik veriler	PRI 210	PRI 214	PRI 217
Silindir çapı [mm]	210	210	250
Silindir uzunluğu [mm]	1000	1400	1660
Çelik yünü dolgululu çalışma genişliği	1000	1400	1660
Yaprak yaylı dolgu kaplamalı çalışma genişliği	–	–	1600
Alüminyum silindir yatağı	◆	◆	◆
Dolgu kaplama: ARAMID keçeli çelik yünü	◆	◆	◆
Yaprak yaylı dolgu kaplama	–	–	◇
FlexControl ayak şalteri	◆	◆	◆
Esnek çamaşır yönlendirme	–	–	◇
Çamaşır sıyırıcı	–	◆	◆
Buhar çekişi	◇	◆	◆
Yerleştirme çubuğu	◆	◇	–
Çamaşır sepeti	◇	◆	◆
Ödeme üniteleri bağlantısı	◇	◇	◇
Isıtma	EL	EL	EL
Atık hava bağlantısı Ø/[DN 70]	◇	◆	◆
Enerji yönetim sistemi bağlantısı (kullanıcıya ait)	◆	◆	◆
Güç			
Silindir hızı [m/dk.]	1,5–4,0	1,5–4,0	1,5–4,5
%15 kalan nem maks. [kg/sa.], %100 kullanma oranı	35	–	–
%25 kalan nem maks. [kg/sa.], %100 kullanma oranı	26	33	60
Çamaşır çıkışı			
Ön tarafta/arka tarafta	◆/–	◆/–	◆/◇
Ölçü, Ağırlık			
Dış ölçüler Y/G/D [mm]	1032/1573/470	1032/1973/651	1110/2233/651
Çalışma yüksekliği [mm]	920 + 60 (ayarlanabilir ayaklar)	920 + 60 (ayarlanabilir ayaklar)	1020 + 60 (ayarlanabilir ayaklar)
Baza 100 mm	◇	◇	◇
Ağırlık [kg]	122	140	189
Test işaretleri ve semboller			
CE, VDE, VDE-EMC, tazyikli su koruması IP X0, WEEE, 2006/42/AT Makine Emniyeti Yönetmeliği'ne uygun	◆	◆	◆

◆ = Standart, ◇ = Opsiyonel, – = Mevcut değil

Performans verileri: Yukarıda belirtilen performans değerleri, laboratuvar testlerinde elde edilen maksimum değerlerdir. Gerçek ütleme performansı kullanıcının beceri ve deneyimine, çamaşır tipine, çamaşırların önceden tasnifine, silindir yatağının durumuna ve ütleme kalitesine yönelik beklentilere bağlıdır.

Elektrik verileri	3 AC 230 V 50–60 Hz	3 AC 440 V 50–60 Hz	3N AC 400 V 50–60 Hz	3 AC 400 V 50–60 Hz
PRI 210				
Sigorta [A]	3 x 16	3 x 16	3 x 16	3 x 16
Toplam bağlantı [kW]	5	5,8	5,0	5
Isıtma [kW]	4,5	5,4	5,4	4,5
PRI 214				
Sigorta [A]	3 x 25	3 x 16	3 x 16	3 x 16
Toplam bağlantı [kW]	6,5	7,9	6,5	6,5
Isıtma [kW]	7,0	8,4	7,0	7,0
PRI 217				
Sigorta [A]	3 x 50	3 x 25	3 x 25	3 x 25
Toplam bağlantı [kW]	11,6	13,9	11,6	11,6
Isıtma [kW]	11	13,3	11	11

Silindir ütüler PRI 3/PRI 4

Çalışma genişliği 1.750–2.040 mm/silindir çapı 300–365 mm
alüminyum silindir yatağı



Resimde PRI 318 EL silindir ütü gösterilmektedir



Resimde PRI 318 G gösterilmektedir

Öne çıkan özellikler

- Geniş dokunmatik ekrandan kolay ve rahat kullanım
- Havalı süspansiyon, mükemmel bir sonuç için tüm çalışma genişliği boyunca eşit bir baskı basıncı sağlar
- Çelik yünü ve ARAMID keçe kumaş ile kaliteli silindir sargısı
- Sadece Miele'de: Esnek konumlandırılabilen ayak pedalı FlexControl
- Ütülene tekstil ürünleri, patentli EasyFold çıkış tablasında soğutulur ve pürüzsüzlük kalıcı hale gelir
- Enerji maliyetlerini optimize etmek için entegre azami yük enerji yönetimi

Ürün adı	Renk	Çalışma genişliği/silindir çapı	Elektrik bağlantısı	Malzeme numarası	Ürün numarası	EAN numarası
PRI 318 [EL SOM LAM IB RF]	IG	1.750 mm/300 mm	3 AC 400 V 50–60 HZ	11607860	53318108SOM	4002516368519
PRI 318 [EL SOM LAM IB RF]	IG	1.750 mm/300 mm	3 AC 450 V 50–60 HZ	11607850	53318106SOM	4002516367901
PRI 318 [EL SOM LAM IB RF]	IG	1.750 mm/300 mm	3 N AC 400 V 50–60 HZ	11607870	53318109SOM	4002516368526
PRI 418 [EL SOM LAM IB RF]	IG	1.750 mm/365 mm	3 AC 400 V 50–60 HZ	11606920	53418109SOM	4002516367789
PRI 418 [EL SOM LAM IB RF]	IG	1.750 mm/365 mm	3 AC 450 V 50–60 HZ	11606890	53418107SOM	4002516367772
PRI 418 [EL SOM LAM IB RF]	IG	1.750 mm/365 mm	3 N AC 400 V 50–60 HZ	11606930	53418110SOM	4002516367796
PRI 421 [EL SOM LAM IB RF]	IG	2.040 mm/365 mm	3 AC 400 V 50–60 HZ	11606180	53421108SOM	4002516367628
PRI 421 [EL SOM LAM IB RF]	IG	2.040 mm/365 mm	3 AC 450 V 50–60 HZ	11606190	53421106SOM	4002516367635
PRI 421 [EL SOM LAM IB RF]	IG	2.040 mm/365 mm	3 N AC 400 V 50–60 HZ	11606170	53421109SOM	4002516367611

Teknik veriler

Teknik veriler	PRI 318	PRI 418	PRI 421
Silindir çapı [mm]	300	365	365
Silindir uzunluğu [mm]	1.750	1.750	2.040
Çelik yünü dolgululu çalışma genişliği, 1750, 2040	1.750	1.750	2.040
Yaprak yaylı dolgu kaplamalı çalışma genişliği	1.690	1.690	1.980
Alüminyum silindir yatağı	◆	◆	◆
Dolgu kaplama: ARAMID keçeli esnek çelik yünü	◆	◆	◆
Yaprak yaylı dolgu kaplamalı ve ARAMID keçeli ürün modeli	◆	◆	◆
Isıtma, isteğe bağlı			
Elektrikli veya gazlı	◆	◆	◆
Elektrik bağlantısı			
Elektrikli model	3 N AC 400 V 50–60 Hz	3 N AC 400 V 50–60 Hz	3 N AC 400 V 50–60 Hz
Gazlı model	3N AC 400 V 50 Hz	3N AC 400 V 50 Hz	3N AC 400 V 50 Hz
Elektrikli model toplam bağlı gücü [kW]	18,3	22,0	23,5
Gazlı model toplam bağlı gücü [kW]	1,0	1,0	1,0
Elektrikli model ısıtma gücü [kW]	17,0	21,4	22,9
Gazlı model ısıtma gücü [kW]	22	28	30
Sigorta EL/G [A]	3x35/3x16	3x50/3x16	3x50/3x16
Atık hava bağlantısı EL/G Ø [DN]			
Enerji yönetim sistemi bağlantısı (kullanıcıya ait)	◆	◆	◆
Güç			
Silindir hızı [m/dk.]	1,2–4,6	1,5–5,4	1,5–5,4
%25 artk nem EL/G maks. [kg/sa.]	87/59	104/76	112/78
%50 artk nem EL/G maks. [kg/sa.]	51/33	63/46	67/42
Çamaşır çıkışı			
Arka tarafta	◆	◆	◆
Ürün modeli/kit aracılığıyla ön tarafta çamaşırhane çıkarma modülü	◆/◇	◆/◇	◆/◇
Ölçüler (elektrikli ve gazlı model)			
Dış ölçüler Y/G/D [mm]	1.110/2.469/1.377	1.110/2.469/1.441	1.110/2.759/1.441
Test işaretleri ve semboller			
CE, VDE, VDE-EMC, tazyikli su koruması IP X0, WEEE, 2006/42/AT Makine Emniyeti Yönetmeliği'ne uygun	◆	◆	◆

◆ = Standart, ◇ = Opsiyonel, – = Mevcut değil

Performans verileri: Yukarıda belirtilen performans değerleri, laboratuvar testlerinde elde edilen maksimum değerlerdir. Gerçek ütüleme performansı kullanıcının beceri ve deneyimine, çamaşır tipine, çamaşırın önceden tasnifine, silindir yatağının durumuna ve ütüleme kalitesine yönelik beklentilere bağlıdır.

Elektrik verileri	3 AC 450 V 50–60 Hz	3 AC 400 V 50–60 Hz	3N AC 400 V 50–60 Hz
PRI 318			
Sigorta [A]	3 x 35	3 x 35	3 x 35
Toplam bağlantı [kW]	19,1	18,3	18,3
Isıtma [kW]	18,5	17,0	17,0
PRI 418			
Sigorta [A]	3 x 50	3 x 50	3 x 50
Toplam bağlantı [kW]	23,0	22,0	22,0
Isıtma [kW]	22,4	21,4	21,4
PRI 421			
Sigorta [A]	3 x 50	3 x 50	3 x 50
Toplam bağlantı [kW]	24,6	23,5	23,5
Isıtma [kW]	24,0	22,9	22,9



Bulaşık makineleri

ProfiLine

MasterLine

Programlar ve parametreler



Bulaşık makinesi PFD 104 SCVi XXL

Önden doldurulmalı makine/temiz su yıkama sistemi
ProfiLine



MaxiComfort sepet donanımı

PFD 104 SCVi XXL

- Ankastr model

Plus

- En kısa program süresi 17 dk.
- 3D MultiFlex çekmeceli ve sepet donanımlı standart
- Kapsamlı ürün donanımı sayesinde konforlu kullanım

Ürün adı	Ön panel/renek	Sepet donanımı	Elektrik bağlantısı	Malzeme numarası	Ürün numarası	EAN numarası
PFD 104 SCVi XXL [MAR]	WF	Sepetler ile	3 N AC 400 V 50 HZ	11750880	61010405MAR	4002516424178
PFD 104 SCVi XXL [MAR]	WF	Sepetler ile	AC 120 V 60 HZ	11750900	61010415MAR	4002516424192

Teknik veriler

Bulaşık makinesi	PFD 104 SCVi XXL	
Ankastr cihaz	◆	
Kumanda panelleri		
CleanSteel	◆	
Düz/eğimli	Tam ankastr	
Güç		
Günlük maks. yıkama işlemi	5	
Kısa programdaki program süresi	17 dk.	
Konfor		
Waterproof sistemi/süzgeç kontrol göstergesi	◆/◆	
Fonksiyon kontrolü	Ekran	
Kapak kilitleme opsiyonu	◆	
Kalan süre göstergesi/24 saate kadar gecikmeli başlatma	◆/◆	
Wi-Fi	◆	
AutoClose	◆	
MultiLingua	◆	
EcoFeedback	◆	
BrilliantLight	◆	
Çalışma sesi dB(A) re 1 pW	45	
Yıkama programları		
Yıkama programları sayısı	8	
Yoğun temizlik	Yoğun/hijyen	
Hızlı, kolay temizlik	Kısa/üniversal	
Bardaklar için nazik temizleme	Bardaklar	
Etiket programı	ECO	
Özel talepler için programlar	Soğuk/ön yıkama, plastik	
Sonuç kalitesi		
Perfect GlassCare	◆	
Temiz su bağlantılı bulaşık makinesi	◆	
Aktif yoğunlaşma kurutma	◆	
Virüslere karşı test edilip onaylanmış etkinlik	◆	
Verimlilik ve sürdürülebilirlik		
Enerji verimliliği sınıfı (A–G)/Ses sınıfı (A–D)	E/C	
Su tüketimi (l)/ECO programında elektrik tüketimi (kWh)	12,0/0,950	
ECO programında her 100 yıkama işlemi başına enerji tüketimi	95	
ECO programında sıcak su bağlantısı tüketim değerleri (kWh)	0,6	
Sıcak su bağlantısı	◆	
Sepet tasarımı		
Çatal-bıçak yerleştirme	3D MultiFlex çekmece	
Sepet tasarımı	MaxiComfort	
FlexCare bardak tutucu/Flex Care fincan rafı	4/2	
Servis takımı sayısı	14	
Test işaretleri ve semboller		
2006/42/AT Makine Emniyeti Yönetmeliği'ne göre güvenli, EMU kablosuz bağlantı koruması, Lloyd's Register	◆	
Hijyen sertifikası, virüs damgası	◆	
Ölçüler/ağırlıklar		
Dış ölçüler Y/G/D [mm]	845/598/570	
Montaj nişi genişliği [mm]	600	
Ağırlık, net [kg]	51	
Su besleme hortumu/su tahliye hortumu/elektrik besleme hattı uzunluğu (mm)	1500/1500/1700	
Min/maks. kapak ön yüzey ağırlığı (kg)	5–12 kg	
◆ = Standart, – = Mevcut değil		

Elektrik verileri	3 N AC 400 V 50 Hz	2 N AC 120/208–240 V 60 Hz
Sigorta [A]	3 x 16	2 x 30
Bağlantı kablosu yakl. 1,7 m	◆	◆
Toplam bağlantı [kW]	7,3	3,7–4,0
Isıtma [kW]	7,1	3,5–3,8
Miele servisi tarafından şu değerlere dönüştürülebilir:	AC 230 V, 50 Hz, 10–16 A	AC 120 V, 60 Hz, 15 A

Bulaşık makinesi PFD 401 U

Önden doldurulmalı makine/temiz su yıkama sistemi
MasterLine



Resimlerde PFD 401 tezgah altı modeli gösterilmektedir.

Bulaşık makinesi PFD 401 U

- En iyi temizleme performansı ve temizlik hijyeni için temiz su bağlantılı yıkama sistemi

Plus

- En kısa program süresi: 8 dk.
- 2 yıkama seviyesinde çok etkili temizleme performansı
- Maksimum temizleme kapasitesi 285 tabak/saat (çatal-bıçak tutucu olmadan kullanım) veya 240 tabak/saat ve ek olarak üst ve alt sepetlerde ilave çatal-bıçak ve diğer bulaşıklar
- AutoClose kapak otomatığı
- Mutfaktaki çalışma tezgahı altına monte edilebilir

Opsiyonel

- Sıvı deterjanlar için dozaj modülü
- Ayrı bir şekilde edinilebilen paslanmaz çelik bir taşıyıcı çerçeve ile 2 kademede plastik sepetler

Ürün adı	Ön panel/renek	Sepet donanımı	Elektrik bağlantısı	Malzeme numarası	Ürün numarası	EAN numarası
PFD 401 U [WB Marine]	SST	Sepetler ile	3 N AC 400 V 50 HZ	12143270	61040130MAR	4002516604631
PFD 401 U [WB Marine]	SST	Sepetler ile	2 AC 208 V 60 HZ	12143280	61040132MAR	4002516604648
PFD 401 U [WB Marine]	SST	Sepetler ile	2 AC 240 V 60 HZ	12143290	61040135MAR	4002516604655

Teknik veriler

Temiz su bağlantılı yıkama sistemine sahip bulaşık makinesi	PFD 401 U
Kapaksız tezgah altı modeli, baza girintili/girintisiz	◆/◇
Solo cihaz	–
Beyaz (LW)/paslanmaz çelik (SST) dış kaplama	–/◆
Yüksek kaliteli paslanmaz çelik yıkama bölgesi	◆
Dry+ Kurutma	–
AutoClose	◆
Kapak kilidi (isteğe göre kod korumalı)	–
Süzgeç kontrolü	◆
Güç	
Sirkülasyon pompası, Qmax [l/dk.]	390
En kısa program süresi ²⁾ [dk.]	8
Maksimum temizleme performansı ²⁾ [tabak/saat, çatal bıçak tutucu olmadan]	285
Maks. durulama sıcaklığı [°C]	70
Kumanda sistemi, programlar	
Program kumandası	M Touch Basic
Program sayısı	10
Maks. gecikmeli başlatma [saat]	24
Kalan süre, hedef ve gerçek sıcaklık göstergesi	◆
Su bağlantıları	
Soğuk/sıcak su bağlantısı sayısı (maks. 65 °C), 0,4–10 bar akış basıncı (40–1000 kPa)	1/1
Tahliye pompası DN 22, pompalama yüksekliği 100 cm	◆
Dozaj donanımları	
Deterjan (toz/tablet) ve parlatıcı için kapakta 1 adet kombi dozaj cihazı	◆
Sıvı deterjan için 1 adet dahili dozaj pompası	–
Kapakta tuz haznesi	◆
Bağlantı seçenekleri	
Sıvı deterjan/parlatıcı için dozaj cihazı	◆/◆
Wi-Fi	◆
Su yumuşatıcısı	
Soğuk ve 65 °C'ye kadar sıcak su için, maks. su sertliği 60 °dH	◆
Buhar kondenseri	
Püskürtme huzmeli buhar kondenseri	–
Ölçü, Ağırlık	
Tezgah altı cihaz dış ölçüleri Y/G/D [mm]	820–880/598/580
Montaj nişi genişliği [mm]	600
Yıkama kabini ölçüleri Y/G [mm]	559/536
Yıkama kabini ölçüleri D [mm]	O: 474/U: 516
Zemin üzerinde içeri sürme yüksekliği [mm]	216
Solo/tezgah altı cihaz net ağırlığı [kg]	–/64,5
Test işaretleri ve semboller	
CE, 2006/42/AT Makine Emniyeti Yönetmeliği'ne uygun, EMU kablosuz bağlantı koruması, tazyikli su koruması IPX1, Lloyd's Register	◆
Hijyen sertifikası, virüs damgası	◆

◆ = Standart ◇ = Ayrı alınan aksesuar ile opsiyonel – = Mevcut değil

²⁾ Bilgiler 3N AC 400 V, 50 Hz elektrik bağlantısı, 65 °C sıcak su bağlantısını esas alır.

Elektrik verileri	3N AC 400 V 50 Hz	2 AC 208 V 60 Hz	2 AC 240 V 60 Hz
Sigorta [A]	3 x 16	2 x 30	2 x 30
Bağlantı kablosu yakl. 1,7 m	◆	◆	◆
Fiş	–	Nema L6-30, twist lock	Nema L6-30, twist lock
Toplam bağlantı [kW]	8,9	5,8	5,8
Isıtma [kW]	8,5	5,4	5,4
Isı pompası [kW]	0,4	0,4	0,4
Dönüştürülebilir değerler:	1 N AC 230 V, 50 Hz	3 AC 208 V, 60 Hz	3 AC 240 V, 60 Hz

Programlar ve parametreler

ProfiLine

ProfiLine (PFD 104)*						
Program	Sıcaklık		Program süresi			Toplam çalışma süresi [dk.]
	Temizleme [°C]	Durulama [°C]	Yıkama [dk.]	Kurutma [dk.]	İlave kurutma [dk.]	
Kısa	60	65 (75)	17	–	20	37
Üniversal	65	65 (75)	31	–	30	61
Yoğun	75	65 (75)	43	–	30	73
Bardaklar	50	50	19	–	20	39
Hijyen	75	70 (75)	47	–	30	77
Plastik	50	60	30	30	–	60
Soğuk ön yıkama	–	–	13	–	–	13
ECO	51	48	158	92	–	250

* Değerler 3 N AC 400 V 50 Hz + sıcak su bağlantılı D modelini esas alır

Programlar ve parametreler

MasterLine

MasterLine (PFD 401 U)			
Program	Temizleme [°C] ¹	Durulama [°C] ¹	Çalışma süresi ² [dk.]
Kısa	55	60	8
Üniversal	55	60	11
Yoğun	65	60	19
Bardaklar	50	50	11
Bira bardakları	50	Soğuk	12
Hijyen	70	60	23
Çatal-bıçak	60	55	17
Plastikler	50	60	16
Enerji Tasarrufu	45	50	23
Su yumuşatma	—	—	15
Soğuk	—	—	3
Su tahliyesi	—	—	1

¹Yıkamadaki ayarlar şu şekilde düzenlenebilir:

Bekletme süresi 0–10 dk. arasında 1 dakikalık adımlarla ayarlanabilir.

Sıcaklık 30–70 °C arasında 1 °C'lik adımlarla ayarlanabilir

²3N AC 400 V, 50 Hz'ye bağlantı, sıcak su 65 °C

Özel uygulamalar için programlar

Programlar	Tanım
Hijyen	Yüksek hijyenik gereksinimleri olan bulaşık için program. Yıkama sıcaklığı: 70 °C Son durulama sıcaklığı: 60 °C Bekletme süresi (son durulama): 3 dakika
Bardaklar	Bardakların yıkanması için özel program. > En fazla 50 °C'ye çıkan yıkama sıcaklıklarıyla koruyucu, hassas yıkama.
Bira bardakları	Parlatıcı dozajı olmadan soğuk son durulama. > Parlatıcı kalıntıları bira köpüğünün stabilitesi üzerinde olumsuz bir etkiye sahip olduğu için, bira köpüğü daha stabil olur. > Bardaklar yıkama işleminden sonra çok sıcak değildir ve böylece soğuk bir bira için daha hızlı bir şekilde tekrar kullanılabilir.
Plastikler	Plastiklerin yıkanması için özel program. > İyi kurutma sonuçları için azaltılmış yıkama basıncı ve çift parlatıcı konsantrasyonu.
Çatal-bıçak	Çatal-bıçakların yıkanması için özel program.



Aksesuarlar

Dozaj teknolojisi

İletişim modülleri

XCI ve Connector Box'lar

Hav kutusu

Su geri kazanım modülü

Kitler, valfler, sayaçlar

Silindir ütü aksesuarları

Çok fonksiyonlu modüller

Susturucu ve sepetler

Tekerlekli taşıyıcılar, çamaşır taşıma sepetleri, raflar

Bulaşık makineleri aksesuarları

Basic hortum pompası dozaj teknolojisi

Çamaşır makineleri için



DOS G2

P2 sıvı maddelerin dozajlanması için maksimum 3 pompalık yere sahip paslanmaz çelik pompa muhafazası.

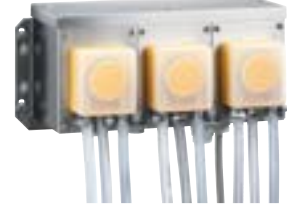
- Basit bağlantı için 12 kutuplu terminal bloğu



DOS P2

Hortum ve emiş borulu dozaj pompası.

- DOS G2 dozaj pompası gövdesine monte edilmeye uygun



DOS GP3

Hortum ve emiş borusu hazır takılmış 3 adet dozaj pompalı paslanmaz çelik pompa muhafazası.

- 3 adet DOS P2 dozaj pompalı DOS G2 muhafaza, basit bağlantı için 12 kutuplu terminal bloğu



APWM 004

Maksimum 6 dozaj pompası bağlanabilen dozaj cihazları için bağlantı kutusu.

- Dozaj pompası ve emiş borusunun kolaylıkla bağlanması
- Duvara kolayca montaj için
- Makine üstünün açılmasına gerek yok.
- DOS MC tipi dozaj pompaları için uygun
- Y/G/D: 18,00 cm – 25,00 cm – 9,00 cm



APWM 016

Dozaj hortumu P2'ye takmak için tek yönlü vana.

- Asit veya alkali dozlama maddeleri için. Tek yönlü vana sayesinde dozlama maddesinin sızması engellenir. Uyarı: Yumuşatıcı veya sıvı sentetik kola kullanımı vanayı yapışkanlaştıracağından, bu tür maddeler kullanılacaksa dozaj hortumuna tek yönlü vana takılmaması gerekir.
- Y/G/D: 4,00 cm – 8,00 cm – 4,00 cm



APWM 017

Sıvı madde kaplarının tam olarak boşalabilmesi için eğik zeminli dozaj pompası ayağı.

- DOS G2 dozaj pompası gövdesi montajı için uygun.
- DOS GP3 dozaj pompası ünitesi montajı için uygun.
- Maksimum hareketlilik için 4 döner tekerlekli
- Y/G/D: 103,00 cm – 100,00 cm – 37,10 cm

Aksesuarlar	Tanım	Malzeme numarası	Ürün numarası	EAN numarası
DOS G2	P2 sıvı maddelerin dozajlanması için maksimum 3 pompalık yere sahip paslanmaz çelik pompa muhafazası.	5572530	59170079D	4002512614870
DOS P2	Hortum ve emiş borulu dozaj pompası.	5573160	59170080D	4002512615075
DOS GP3	Hortum ve emiş borusu hazır takılmış 3 adet dozaj pompalı paslanmaz çelik pompa muhafazası.	7569230	59170332D	4002514681634
APWM 004	Maksimum 6 dozaj pompası bağlanabilen dozaj cihazları için bağlantı kutusu.	7304030	59507001D	4002514507804
APWM 016	Dozaj hortumu P2'ye takmak için tek yönlü vana.	5571620	59170078D	4002512614054
APWM 017	Sıvı madde kaplarının tam olarak boşalabilmesi için eğik zeminli dozaj pompası ayağı.	11933700	59510017EU	4002516501404

İletişim modülleri

PWM 507, PWM 906, PWM 908, PDR 507, PDR 908, PDR 910, PDR 914, PDR 918, PDR 922, PDR 928, PDR 944 için aksesuar



XKM 3200 WL PLT

Harici sistemler ile bağlantı kurmak için LAN ve Wi-Fi arayüzlü iletişim modülü.

- Bir iletişim modülü slotuna entegre edilmek üzere
- Kolay kurulum

Aksesuarlar	Tanım	Malzeme numarası	Ürün numarası	EAN numarası
XKM 3200 WL PLT	Harici sistemler ile bağlantı kurmak için LAN ve Wi-Fi arayüzlü iletişim modülü.	11291940	59320001D	4002516213055

XCI-Box

PWM 507, PWM 906, PWM 908, PDR 507, PDR 908 için aksesuar



XCI-AD

Harici ödeme sistemleri ile bağlantı kurmak için iletişim adaptörü

- Ödeme sistemleri bağlantısı
- Çamaşır veya kurutma makinesine rahat bağlantı
- Az yer kaplayan kurulum
- Mevcut Miele sistemlerine, geriye dönük tam uyumluluk
- Y/G/D: 8,2 cm – 25,4 cm – 20,0 cm



APCL 019

Çamaşır makineleri/baca bağlantılı kurutma makinelerinin harici sistemlerle bağlantısı için montaj seti dahil iletişim kutusu

- “Küçük Devler” çamaşır ve bacalı kurutma makinelerine montaj için
- Azami güç, hava tahliyesi, ödeme ve dozaj sistemlerine bağlantı
- Çamaşır veya kurutma makinesine rahat bağlantı
- Sıvı dozajı için çok yönlü ayar olanakları
- Mevcut Miele sistemlerine, geriye dönük tam uyumluluk
- Y/G/D: 13,5 cm – 29 cm – 59 cm



APCL 027

Isı pompalı kurutma makinesinin harici sistemlerle bağlantısı için montaj seti dahil iletişim kutusu

- Azami güç, hava tahliyesi, ödeme ve dozaj sistemlerine bağlantı
- “Küçük Devler” ısı pompalı kurutma makinesine montaj için
- Isı pompalı kurutma makinelerine rahat bağlantı
- Sıvı dozajı için çok yönlü ayar olanakları
- Mevcut Miele sistemlerine, geriye dönük tam uyumluluk
- Y/G/D: 13,5 cm – 29 cm – 59 cm



APCL 018

Su girişli dozaj sistemleri bağlantısı için dozaj adaptörü kiti

- 14 mm'lik çapa sahip hortumlar için uygun



APCL 015

Su girişli dozaj sistemleri bağlantısı için dozaj adaptörü

- 10 mm'lik çapa sahip hortumlar için uygun



APCL 016

Dozaj pompalarının doğrudan bağlantısı için dozaj adaptörü kiti

- 6 mm'lik çapa sahip hortumlar için uygun

Aksesuarlar	Tanım	Malzeme numarası	Ürün numarası	EAN numarası
XCI-AD	Harici ödeme sistemleri ile bağlantı kurmak için iletişim adaptörü.	11346010	59590020D	4002516237907
APCL 019	Çamaşır makineleri/baca bağlantılı kurutma makinelerinin harici sistemlerle bağlantısı için montaj seti dahil iletişim kutusu.	11228520	59590006D	4002516176268
APCL 027	Isı pompalı kurutma makinesinin harici sistemlerle bağlantısı için montaj seti dahil iletişim kutusu.	11399510	59590022D	4002516265283
APCL 018	Su girişli dozaj sistemleri bağlantısı için dozaj adaptörü.	11229540	59590005D	4002516176497
APCL 015	Su girişli dozaj sistemleri bağlantısı için dozaj adaptörü.	11229300	59590002D	4002516176459
APCL 016	Dozaj pompalarının doğrudan bağlantısı için dozaj adaptörü kiti.	11229320	59590003D	4002516176473

XCI-Box

PWM 507, PWM 906, PWM 908, PDR 507, PDR 908 için aksesuar



APCL 017

Dozaj pompalarının doğrudan bağlantısı için dozaj adaptörü kiti

- 9 mm'lik çapa sahip hortumlar için uygun

Aksesuarlar	Tanım	Malzeme numarası	Ürün numarası	EAN numarası
APCL 017	Dozaj pompalarının doğrudan bağlantısı için dozaj adaptörü kiti.	11229340	59590004D	4002516178934

Connector Box

PWM 909, PWM 912, PWM 916, PWM 920, PDR 910, PDR 914, PDR 918, PDR 922, PDR 928, PDR 944 için aksesuarlar



APWM 018

9–11 kg çamaşır makinesinin harici sistemlerle bağlantısı için montaj seti dahil iletişim kutusu

- Azami güç, ödeme ve dozaj sistemlerine bağlantı
- Çamaşır makinesi için tak ve çalıştır bağlantısı
- Sıvı dozajı için çok yönlü ayar olanakları
- Tüm Miele sistemlerine, geriye dönük tam uyumluluk
- Y/G/D: 9,60 cm – 25,50 cm – 29,20 cm



APWM 019

12–20 kg makinenin harici sistemlerle bağlantısı için montaj seti dahil iletişim kutusu

- Harici sistemli çamaşır makinesi.
- Azami güç, ödeme ve dozaj sistemlerine bağlantı
- Çamaşır makinesi için tak ve çalıştır bağlantısı
- Sıvı dozajı için çok yönlü ayar olanakları
- Tüm Miele sistemlerine, geriye dönük tam uyumluluk
- Y/G/D: 9,60 cm – 25,50 cm – 29,20 cm



APWM 020

Dozaj sistemlerinin bağlantısını genişletmek için montaj seti dahil iletişim kutusu

- 7–12 dozaj pompası için bağlantı imkanı
- Çamaşır makinesi için tak ve çalıştır bağlantısı
- Sıvı dozajı için çok yönlü ayar olanakları
- Tüm Miele sistemlerine, geriye dönük tam uyumluluk
- Y/G/D: 9,60 cm – 25,50 cm – 29,20 cm



APCL 048

Harici sistemlerle bağlantı kurmak için iletişim kutusu

- Azami güç, ödeme ve dozaj sistemlerine bağlantı
- Benchmark çamaşır makinesine rahat bağlantı
- Sıvı dozajı için çok yönlü ayar olanakları
- Tüm Miele sistemlerine, geriye dönük tam uyumluluk
- Y/G/D: 8,10 cm – 25,40 cm – 22,90 cm



APDR 001

9–10 kg kurutma makinesinin harici sistemlerle bağlantısı için montaj seti dahil iletişim kutusu

- Azami güç, hava tahliyesi ve ödeme sistemlerine bağlantı
- Kurutma makinesi için tak ve çalıştır bağlantısı
- Tüm Miele sistemlerine, geriye dönük tam uyumluluk
- Y/G/D: 24,3 cm – 42,8 cm – 12,3 cm



APDR 002

14–44 kg kurutma makinesinin harici sistemlerle bağlantısı için montaj seti dahil iletişim kutusu

- Azami güç, hava tahliyesi ve ödeme sistemlerine bağlantı
- Kurutma makinesi için tak ve çalıştır bağlantısı
- Tüm Miele sistemlerine, geriye dönük tam uyumluluk
- Y/G/D: 9,60 cm – 29,80 cm – 23,00 cm

Aksesuarlar	Tanım	Malzeme numarası	Ürün numarası	EAN numarası
APWM 018	9–11 kg çamaşır makinesinin harici sistemlerle bağlantısı için montaj seti dahil iletişim kutusu.	11763220	59510018EU	4002516429425
APWM 019	12–20 kg çamaşır makinesinin harici sistemlerle bağlantısı için montaj seti dahil iletişim kutusu.	11763230	59510019EU	4002516429432
APWM 020	Dozaj sistemlerinin bağlantısını genişletmek için montaj seti dahil iletişim kutusu.	11763240	59510020EU	4002516429449
APCL 048	Harici sistemlerle bağlantı kurmak için iletişim kutusu.	11722060	59590048EU	4002516410652
APDR 001	9–10 kg kurutma makinesinin harici sistemlerle bağlantısı için montaj seti dahil iletişim kutusu.	11763250	59520001EU	4002516429456
APDR 002	14–44 kg kurutma makinesinin harici sistemlerle bağlantısı için montaj seti dahil iletişim kutusu.	11763260	59520002EU	4002516429463

Connector Box

PWM 909, PWM 912, PWM 916, PWM 920, PDR 910, PDR 914, PDR 918, PDR 922, PDR 928, PDR 944 için aksesuar



APCL 015

Su girişli dozaj sistemleri bağlantısı için dozaj adaptörü

- 10 mm'lik çapa sahip hortumlar için uygun



APCL 018

Su girişli dozaj sistemleri bağlantısı için dozaj adaptörü kiti

- 14 mm'lik çapa sahip hortumlar için uygun



APWM 073

Dozaj pompalarının doğrudan bağlantısı için dozaj adaptörü kiti, ø 6 mm, maksimum 9 kg dolum miktarı

- 6 mm'lik çapa sahip hortumlar için uygun
- 9 kg Benchmark çamaşır makineleri için
- 6 dozaj bağlantısı için



APWM 074

Dozaj pompalarının doğrudan bağlantısı için dozaj adaptörü kiti, ø 9 mm, maksimum 9 kg dolum miktarı

- 9 mm'lik çapa sahip hortumlar için uygun
- 9 kg Benchmark çamaşır makineleri için
- 4 dozaj bağlantısı için



APWM 075

Dozaj pompalarının doğrudan bağlantısı için dozaj adaptörü kiti, ø 6 mm, maksimum 11 kg dolum miktarı

- 6 mm'lik çapa sahip hortumlar için uygun
- 11 kg Benchmark çamaşır makineleri için
- 6 dozaj bağlantısı için



APWM 076

Dozaj pompalarının doğrudan bağlantısı için dozaj adaptörü kiti, ø 9 mm, maksimum 11 kg dolum miktarı

- 9 mm'lik çapa sahip hortumlar için uygun
- 11 kg Benchmark çamaşır makineleri için
- 4 dozaj bağlantısı için

Aksesuarlar	Tanım	Malzeme numarası	Ürün numarası	EAN numarası
APCL 015	Su girişli dozaj sistemleri bağlantısı için dozaj adaptörü.	11229300	59590002D	4002516176459
APCL 018	Su girişli dozaj sistemleri bağlantısı için dozaj adaptörü.	11229540	59590005D	4002516176497
APWM 073	Dozaj pompalarının doğrudan bağlantısı için dozaj adaptörü kiti.	11902700	59510073EU	4002516589921
APWM 074	Dozaj pompalarının doğrudan bağlantısı için dozaj adaptörü kiti.	11902710	59510074EU	4002516589938
APWM 075	Dozaj pompalarının doğrudan bağlantısı için dozaj adaptörü kiti.	11902730	59510075EU	4002516589877
APWM 076	Dozaj pompalarının doğrudan bağlantısı için dozaj adaptörü kiti.	11902740	59510076EU	4002516589945

Su geri kazanım modülü ve ayrı hav filtresi kutusu

PW 5105, PW 6080, PWM 912, PWM 916, PWM 920, PW 6241, PW 6321 için aksesuar



APWM 900

Hav ve kaba parçaların sudan filtrelenmesi için paslanmaz çelik hav filtresi kutusu

- Çok kirli tekstil ürünlerinde kullanmak için, kapasite yakl. 70 litre, kurulum yüksekliği 0–250 mm arası ayarlanabilir
- Kaide üzerinde duran çamaşır makinelerine bağlanmak üzere
- Kolayca çıkarılabilen paslanmaz çelik hav filtresi, bağlantı ucu çapı 7,5 cm
- Y/G/D: 54,30 cm – 31,00 cm – 64,80 cm

PWM 912, PWM 916, PWM 920, PW 6241, PW 6321 için aksesuar



APWM 068

Az kirli suyun yeniden kullanımı için su geri kazanım modülü

- 20 kg çamaşır makinesinde su tasarrufu potansiyeli yakl. %34
- Kolay montaj, sonradan da takılabilir, içerik: su tankı, filtre birimi, boru bağlantıları
- Y/G/D: 93 cm – 80 cm – 85 cm

Aksesuarlar	Tanım	Malzeme numarası	Ürün numarası	EAN numarası
APWM 900	Hav ve kaba parçaların sudan filtrelenmesi için paslanmaz çelik hav filtresi kutusu.	11637370	59510045D	4002516376668
APWM 068	Az kirli suyun yeniden kullanımı için su geri kazanım modülü.	4451340	59510304D	4002512063845

Alt donanımlar/hav filtresi kutulu alt donanım

PWM 507, PWM 906, PWM 908 için aksesuar



APCL 021

Hav ve kaba parçaların sudan filtrenmesi için paslanmaz çelik hav filtresi çekmecesi

- Uygun bazaya monte etmek için
- Hızlı ve kolay bir temizlik için çıkarılabilir.
- Kolayca çıkarılabilen paslanmaz çelik hav filtresi
- 24 litre hacim
- Arkaya doğru bağlantı ucu çapı 70 mm
- Y/G/D: 25,00 cm – 49,85 cm – 86,00 cm



APCL 005

Çamaşır ve kurutma makinesinin ergonomik şekilde doldurulması ve boşaltılması için 30 cm yüksekliğinde kapalı baza

- Y/G/D: 30,50 cm – 60,50 cm – 62,20 cm



APCL 022

Çamaşır ve kurutma makinesinin ergonomik şekilde doldurulması ve boşaltılması için, zemin vidası bulunmayan 30 cm yüksekliğinde kapalı baza

- Baza zemine tespit edilmez
- Daha güvenli ve sağlam duruşlu işletim
- Y/G/D: 30,50 cm – 60,50 cm – 62,50 cm



APCL 011

Çamaşır ve kurutma makinesinin ergonomik şekilde doldurulması ve boşaltılması için 47 cm yüksekliğinde kapalı baza

- Y/G/D: 48,00 cm – 60,50 cm – 62,20 cm



APCL 086

Hav ve kaba parçaların sudan filtrenmesi için, hav filtresi kutusuna sahip 30 cm yüksekliğinde açık baza

- Y/G/D: 30,00 cm – 60,24 cm – 86,00 cm



APCL 089

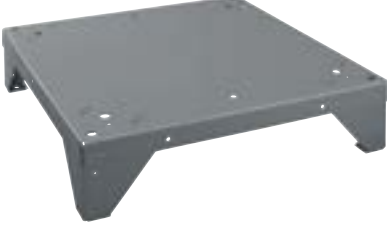
Hav ve kaba parçaların sudan filtrenmesi için, hav filtresi kutusuna sahip 75 cm yüksekliğinde açık baza

- Y/G/D: 75,60 cm – 60,50 cm – 86,00 cm

Aksesuarlar	Tanım	Malzeme numarası	Ürün numarası	EAN numarası
APCL 021	Hav ve kaba parçaların sudan filtrenmesi için paslanmaz çelik hav filtresi çekmecesi.	11318880	59590016D	4002516228400
APCL 005	Çamaşır ve kurutma makinesinin ergonomik şekilde doldurulması ve boşaltılması için 30 cm yüksekliğinde kapalı baza.	11318800	59590010D	4002516228349
APCL 022	Çamaşır ve kurutma makinesinin ergonomik şekilde doldurulması ve boşaltılması için, zemin vidası bulunmayan 30 cm yüksekliğinde kapalı baza.	11476830	59590017D	4002516305699
APCL 011	Çamaşır ve kurutma makinesinin ergonomik şekilde doldurulması ve boşaltılması için 47 cm yüksekliğinde kapalı baza.	11318830	59590013D	4002516228370
APCL 086	Hav ve kaba parçaların sudan filtrenmesi için, hav filtresi kutusuna sahip 30 cm yüksekliğinde açık baza.	11776590	59590086D	4002516433613
APCL 089	Hav ve kaba parçaların sudan filtrenmesi için, hav filtresi kutusuna sahip 75 cm yüksekliğinde açık baza.	11776620	59590089D	4002516433644

Alt donanımlar/hav filtresi kutulu alt donanım

PWM 507, PWM 906, PWM 908 için aksesuar



APCL 084

Çamaşır ve kurutma makinesinin ergonomik şekilde doldurulması ve boşaltılması için 15 cm yüksekliğinde açık baza

• Y/G/D: 15,00 cm – 60,24 cm – 61,94 cm



APCL 085

Çamaşır ve kurutma makinesinin ergonomik şekilde doldurulması ve boşaltılması için 30 cm yüksekliğinde açık baza

• Y/G/D: 30,00 cm – 60,24 cm – 61,94 cm



APCL 087

Çamaşır ve kurutma makinesinin ergonomik şekilde doldurulması ve boşaltılması için 47 cm yüksekliğinde açık baza

• Y/G/D: 47,60 cm – 60,24 cm – 61,94 cm



APCL 088

Çamaşır ve kurutma makinesinin ergonomik şekilde doldurulması ve boşaltılması için 75 cm yüksekliğinde açık baza

• Y/G/D: 75,60 cm – 60,50 cm – 62,20 cm

Aksesuarlar	Tanım	Malzeme numarası	Ürün numarası	EAN numarası
APCL 084	Çamaşır ve kurutma makinesinin ergonomik şekilde doldurulması ve boşaltılması için 15 cm yüksekliğinde açık baza.	11776560	59590084D	4002516433590
APCL 085	Çamaşır ve kurutma makinesinin ergonomik şekilde doldurulması ve boşaltılması için 30 cm yüksekliğinde açık baza.	11776570	59590085D	4002516433606
APCL 087	Çamaşır ve kurutma makinesinin ergonomik şekilde doldurulması ve boşaltılması için 47 cm yüksekliğinde açık baza.	11776600	59590087D	4002516433620
APCL 088	Çamaşır ve kurutma makinesinin ergonomik şekilde doldurulması ve boşaltılması için 75 cm yüksekliğinde açık baza.	11776610	59590088D	4002516433637

Notlar



Bazalar

PDR 507, PDR 908 için aksesuar



APCL 005

Çamaşır ve kurutma makinesinin ergonomik şekilde doldurulması ve boşaltılması için 30 cm yüksekliğinde kapalı baza

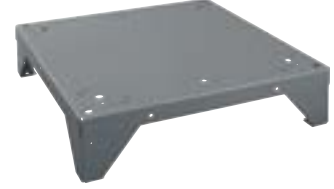
• Y/G/D: 30,50 cm – 60,50 cm – 62,20 cm



APCL 022

Çamaşır ve kurutma makinesinin ergonomik şekilde doldurulması ve boşaltılması için, zemin vidası bulunmayan 30 cm yüksekliğinde kapalı baza

- Baza zemine sabitlenmez.
- Daha güvenli ve sağlam duruşlu işletim
- Y/G/D: 30,50 cm – 60,50 cm – 62,50 cm



APCL 084

Çamaşır ve kurutma makinesinin ergonomik şekilde doldurulması ve boşaltılması için 15 cm yüksekliğinde açık baza

• Y/G/D: 15,00 cm – 60,24 cm – 61,94 cm



APCL 085

Çamaşır ve kurutma makinesinin ergonomik şekilde doldurulması ve boşaltılması için 30 cm yüksekliğinde açık baza

• Y/G/D: 30,00 cm – 60,24 cm – 61,94 cm



APCL 087

Çamaşır ve kurutma makinesinin ergonomik şekilde doldurulması ve boşaltılması için 47 cm yüksekliğinde açık baza

• Y/G/D: 47,60 cm – 60,24 cm – 61,94 cm



APCL 088

Çamaşır ve kurutma makinesinin ergonomik şekilde doldurulması ve boşaltılması için 75 cm yüksekliğinde açık baza

• Y/G/D: 75,60 cm – 60,50 cm – 62,20 cm

Aksesuarlar	Tanım	Malzeme numarası	Ürün numarası	EAN numarası
APCL 005	Çamaşır ve kurutma makinesinin ergonomik şekilde doldurulması ve boşaltılması için 30 cm yüksekliğinde kapalı baza.	11318800	59590010D	4002516228349
APCL 022	Çamaşır ve kurutma makinesinin ergonomik şekilde doldurulması ve boşaltılması için, zemin vidası bulunmayan 30 cm yüksekliğinde kapalı baza.	11476830	59590017D	4002516305699
APCL 084	Çamaşır ve kurutma makinesinin ergonomik şekilde doldurulması ve boşaltılması için 15 cm yüksekliğinde açık baza.	11776560	59590084D	4002516433590
APCL 085	Çamaşır ve kurutma makinesinin ergonomik şekilde doldurulması ve boşaltılması için 30 cm yüksekliğinde açık baza.	11776570	59590085D	4002516433606
APCL 087	Çamaşır ve kurutma makinesinin ergonomik şekilde doldurulması ve boşaltılması için 47 cm yüksekliğinde açık baza.	11776600	59590087D	4002516433620
APCL 088	Çamaşır ve kurutma makinesinin ergonomik şekilde doldurulması ve boşaltılması için 75 cm yüksekliğinde açık baza.	11776610	59590088D	4002516433637

Bazalar

PDR 507, PDR 908 için aksesuar



APCL 011

Çamaşır ve kurutma makinesinin ergonomik şekilde doldurulması ve boşaltılması için 47 cm yüksekliğinde kapalı baza

• Y/G/D: 48,00 cm – 60,50 cm – 62,20 cm

Aksesuarlar	Tanım	Malzeme numarası	Ürün numarası	EAN numarası
APCL 011	Çamaşır ve kurutma makinesinin ergonomik şekilde doldurulması ve boşaltılması için 47 cm yüksekliğinde kapalı baza.	11318830	59590013D	4002516228370

Bazalar

PWM 511 için aksesuar



APWM 037

Çamaşır ve kurutma makinesinin ergonomik şekilde doldurulması ve boşaltılması için 30 cm yüksekliğinde kapalı baza

• Y/G/D: 33,60 cm – 78,30 cm – 69,20 cm



APWM 038

Çamaşır makinesinin ergonomik şekilde doldurulması ve boşaltılması için 30 cm yüksekliğinde açık baza

• Y/G/D: 30,60 cm – 78,30 cm – 69,20 cm



APWM 039

Çamaşır makinelerinin ergonomik şekilde doldurulması ve boşaltılması için, zemin vidası bulunmayan 30 cm yüksekliğinde kapalı baza

- Baza zemine sabitlenmez.
- Daha güvenli ve sağlam duruşlu işletim
- Y/G/D: 32,90 cm – 70,20 cm – 79,60 cm

Aksesuarlar	Tanım	Malzeme numarası	Ürün numarası	EAN numarası
APWM 037	Çamaşır ve kurutma makinesinin ergonomik şekilde doldurulması ve boşaltılması için 30 cm yüksekliğinde kapalı baza.	11792110	59510037EU	4002516441670
APWM 038	Çamaşır makinesinin ergonomik şekilde doldurulması ve boşaltılması için 30 cm yüksekliğinde açık baza.	11792140	59510038EU	4002516441687
APWM 039	Çamaşır makinelerinin ergonomik şekilde doldurulması ve boşaltılması için, zemin vidası bulunmayan 30 cm yüksekliğinde kapalı baza.	11792150	59510039EU	4002516441694

Bazalar

PWM 909, PDR 910 için aksesuar



APCL 054

Çamaşır ve kurutma makinesinin ergonomik şekilde doldurulması ve boşaltılması için 30 cm yüksekliğinde kapalı baza

• Y/G/D: 33,60 cm – 69,20 cm – 68,60 cm



APCL 055

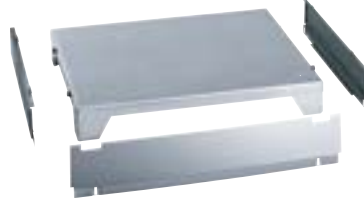
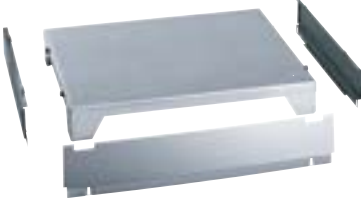
Çamaşır ve kurutma makinesinin ergonomik şekilde doldurulması ve boşaltılması için 30 cm yüksekliğinde açık baza

• Y/G/D: 30,60 cm – 67,90 cm – 68,20 cm

Aksesuarlar	Tanım	Malzeme numarası	Ürün numarası	EAN numarası
APCL 054	Çamaşır ve kurutma makinesinin ergonomik şekilde doldurulması ve boşaltılması için 30 cm yüksekliğinde kapalı baza.	11792160	59590054EU	4002516441700
APCL 055	Çamaşır ve kurutma makinesinin ergonomik şekilde doldurulması ve boşaltılması için 30 cm yüksekliğinde açık baza.	11792170	59590055EU	4002516441717

Bazalar

PDR 914, PDR 918, PDR 922 için aksesuar



APDR 003

Kurutma makinesinin ergonomik şekilde doldurulması ve boşaltılması için 13 cm yüksekliğinde kapalı baza

- Kurutma makinesine vidalanabilir.
- Y/G/D: 12,70 cm – 88,00 cm – 67,90 cm

APDR 004

Kurutma makinesinin ergonomik şekilde doldurulması ve boşaltılması için 13 cm yüksekliğinde kapalı baza

- Kurutma makinesine vidalanabilir.
- Y/G/D: 12,70 cm – 88,00 cm – 86,40 cm

Aksesuarlar	Tanım	Malzeme numarası	Ürün numarası	EAN numarası
APDR 003	Kurutma makinesinin ergonomik şekilde doldurulması ve boşaltılması için 13 cm yüksekliğinde kapalı baza.	11792050	59520003EU	4002516441649
APDR 004	Kurutma makinesinin ergonomik şekilde doldurulması ve boşaltılması için 13 cm yüksekliğinde kapalı baza.	11792060	59520004EU	4002516441656

Alt donanımlar ve tartı sistemli bazalar

PWM 912, PWM 916, PWM 920 için aksesuar



APWM 029

Çamaşır makinesinin ergonomik şekilde doldurulması ve boşaltılması için 30 cm yüksekliğinde kapalı baza

• Y/G/D: 29,00 cm – 78,50 cm – 82,50 cm



APWM 030

Çamaşır makinelerinin ergonomik şekilde doldurulması ve boşaltılması için 25 cm yüksekliğinde kapalı baza

• Y/G/D: 25,50 cm – 92,00 cm – 75,50 cm



APWM 031

Çamaşır makinelerinin ergonomik şekilde doldurulması ve boşaltılması için 25 cm yüksekliğinde kapalı baza

• Y/G/D: 25,50 cm – 92,00 cm – 85,50 cm



APWM 035

Çamaşır makinesinin ergonomik şekilde doldurulması ve boşaltılması için 25 cm yüksekliğinde açık baza

• Y/G/D: 25,50 cm – 89,40 cm – 80,00 cm



APWM 034

Çamaşır makinesinin ergonomik şekilde doldurulması ve boşaltılması için 25 cm yüksekliğinde açık baza

• Y/G/D: 25,50 cm – 89,40 cm – 70,00 cm



APWM 033

Çamaşır makinesinin ergonomik şekilde doldurulması ve boşaltılması için 30 cm yüksekliğinde açık baza.

• Y/G/D: 29,00 cm – 77,00 cm – 77,00 cm

Aksesuarlar	Tanım	Malzeme numarası	Ürün numarası	EAN numarası
APWM 029	Çamaşır makinesinin ergonomik şekilde doldurulması ve boşaltılması için 30 cm yüksekliğinde kapalı baza.	11791960	59510029EU	4002516441380
APWM 030	Çamaşır makinelerinin ergonomik şekilde doldurulması ve boşaltılması için 25 cm yüksekliğinde kapalı baza.	11791990	59510030EU	4002516441403
APWM 031	Çamaşır makinelerinin ergonomik şekilde doldurulması ve boşaltılması için 25 cm yüksekliğinde kapalı baza.	11792020	59510031EU	4002516441625
APWM 035	Çamaşır makinesinin ergonomik şekilde doldurulması ve boşaltılması için 25 cm yüksekliğinde açık baza.	11776370	59510035EU	4002516433385
APWM 034	Çamaşır makinesinin ergonomik şekilde doldurulması ve boşaltılması için 25 cm yüksekliğinde açık baza.	11776360	59510034EU	4002516433378
APWM 033	Çamaşır makinesinin ergonomik şekilde doldurulması ve boşaltılması için 30 cm yüksekliğinde açık baza.	11776400	59510033EU	4002516433514

Alt donanımlar ve tartı sistemli bazalar

PWM 912, PWM 916, PWM 920 için aksesuar



APWM 042

Doldurma miktarı değişken olduğunda gerekli kaynakların otomatik olarak ayarlanması için 25 cm yüksekliğinde tartı sistemli baza

- Performance Plus cihazları için özel olarak geliştirilmiştir.
- Su ve enerji tüketiminde belirgin tasarruf
- Y/G/D: 30,00 cm – 92,00 cm – 85,70 cm

APWM 040

Doldurma miktarı değişken olduğunda gerekli kaynakların otomatik olarak ayarlanması için 30 cm yüksekliğinde tartı sistemli baza

- Performance Plus cihazları için özel olarak geliştirilmiştir.
- Su ve enerji tüketiminde belirgin tasarruf
- Y/G/D: 30,00 cm – 92,00 cm – 85,70 cm

APWM 041

Doldurma miktarı değişken olduğunda gerekli kaynakların otomatik olarak ayarlanması için 30 cm yüksekliğinde tartı sistemli baza

- Performance Plus cihazları için özel olarak geliştirilmiştir.
- Su ve enerji tüketiminde belirgin tasarruf
- Y/G/D: 30,00 cm – 92,00 cm – 75,70 cm

Aksesuarlar	Tanım	Malzeme numarası	Ürün numarası	EAN numarası
APWM 042	Doldurma miktarı değişken olduğunda gerekli kaynakların otomatik olarak ayarlanması için 25 cm yüksekliğinde tartı sistemli baza.	11918240	59510042EU	4002516485858
APWM 040	Doldurma miktarı değişken olduğunda gerekli kaynakların otomatik olarak ayarlanması için 30 cm yüksekliğinde tartı sistemli baza.	11918120	59510040EU	4002516486312
APWM 041	Doldurma miktarı değişken olduğunda gerekli kaynakların otomatik olarak ayarlanması için 30 cm yüksekliğinde tartı sistemli baza.	11918210	59510041EU	4002516485674

Kitler, valfler ve sayaçlar

PW 5105, PW 6080, PWM 912, PWM 916, PWM 920, PW 6241, PW 6321, PT 7186
için aksesuar



APWM 065

Su giriş miktarının kesin bir şekilde belirlenebilmesi için akış ölçer

- Kurutma makinesinin sıcak su ağına bağlantısı için
- Y/G/D: 10,00 cm – 12,00 cm – 6,00 cm



APCL 091

Buhar beslemesi kontrolü için elektrikli buhar valfi 1/2"

- 0,2–10 bar basınç aralığı için (doğrudan ve dolaylı)



APCL 092

Buhar beslemesi kontrolü için pnömatik buhar valfi 1/2"

- 16 bar altı basınç aralığı için

Aksesuarlar	Tanım	Malzeme numarası	Ürün numarası	EAN numarası
APWM 065	Su giriş miktarının kesin bir şekilde belirlenebilmesi için akış ölçer.	11935030	59510065D	4002516502180
APCL 091	Buhar beslemesi kontrolü için elektrikli buhar valfi 1/2'.	11935010	59590091D	4002516502166
APCL 092	Buhar beslemesi kontrolü için pnömatik buhar valfi 1/2'.	11935060	59590092D	4002516502203

Silindir ütü aksesuarları

HM 16-80 için aksesuar



APRI 310

Kullanılmayan zamanlarda toz birikmesini önlemek için HM 16-80 modeline ait kapak

- Pamuklu, renkli, beyaz



APRI 311

Kullanılmayan zamanlarda toz birikmesini önlemek için HM 16-83 modeline ait kapak

- Pamuklu, renkli, beyaz

Aksesuarlar	Tanım	Malzeme numarası	Ürün numarası	EAN numarası
APRI 310	Kullanılmayan zamanlarda toz birikmesini önlemek için kapak.	11563330	59530310EU	4002516373032
APRI 311	Kullanılmayan zamanlarda toz birikmesini önlemek için kapak.	11563360	59530311EU	4002516373049

Silindir ütü aksesuarları

PRI 210, PRI 214, PRI 217 için aksesuar



APRI 316

Silindir ütünün ergonomik kullanımı için 10 cm yüksekliğindeki kapalı baza

- Galvanizli çelik sac, tozlanmış, demir grisi
- Y/G/D: 10,00 cm – 50,30 cm – 47,00 cm



APRI 312

Çamaşırların ütüye optimum bir şekilde yerleştirilebilmeleri için çamaşır sepeti

- Galvanizli çelik sac, tozlanmış, demir grisi
- Y/G/D: 25,00 cm – 25,00 cm – 87,00 cm

Aksesuarlar	Tanım	Malzeme numarası	Ürün numarası	EAN numarası
APRI 316	Silindir ütünün ergonomik kullanımı için 10 cm yüksekliğindeki kapalı baza.	11776280	59530316EU	4002516433453
APRI 312	Çamaşırların ütüye optimum bir şekilde yerleştirilebilmeleri için çamaşır sepeti.	11776420	59530312EU	4002516433521

Silindir ütü aksesuarları

PRI 318, PRI 418 için aksesuar



APRI 301

Çamaşır geri besleme ve çamaşır geçirme arasında kolay bir geçiş için çamaşır geri besleme kiti

- PRI 318 için uygun
- Tesis içinde montaj için de uygun
- Y/G/D: 10,00 cm – 170,00 cm – 19,00 cm



APRI 306

Optimum ısı izolasyonu için kapak.

- PRI 318 için uygun
- Yüksek oranlarda ısı yayımı engellenir.
 - Kapak, silindirin üzerinde toz birikmesini engeller.
 - Y/G/D: 8,55 cm – 186,50 cm – 22,05 cm



APRI 313

Çamaşırların katlanması ve istiflenmesinde daha fazla alan için masa uzatması

- PRI 318/418 için uygun
- Y/G/D: 3,30 cm – 186,25 cm – 14,50 cm

Aksesuarlar	Tanım	Malzeme numarası	Ürün numarası	EAN numarası
APRI 301	Çamaşır geri besleme ve çamaşır geçirme arasında kolay bir geçiş için çamaşır geri besleme kiti.	11156390	59318001EU	4002516135302
APRI 306	Optimum ısı izolasyonu için kapak.	11156440	59318002EU	4002516135357
APRI 313	Çamaşırların katlanması ve istiflenmesinde daha fazla alan için masa uzatması.	11776430	59530313EU	4002516433538

Silindir ütü aksesuarları

PRI 418 için aksesuar



APRI 302

Çamaşır geri besleme ve çamaşır geçirme arasında kolay bir geçiş için çamaşır geri besleme kiti

- PRI 418 için uygun
- Tesis içinde montaj için de uygun
- Y/G/D: 10,00 cm – 170,00 cm – 19,00 cm



APRI 307

Optimum ısı izolasyonu için kapak

- PRI 418 için uygun
- Yüksek oranlarda ısı yayımı engellenir.
- Kapak, silindirin üzerinde toz birikmesini engeller.
- Y/G/D: 9,20 cm – 186,50 cm – 28,55 cm

Aksesuarlar	Tanım	Malzeme numarası	Ürün numarası	EAN numarası
APRI 302	Çamaşır geri besleme ve çamaşır geçirme arasında kolay bir geçiş için çamaşır geri besleme kiti.	11156400	59418001EU	4002516135319
APRI 307	Optimum ısı izolasyonu için kapak.	11156450	59418002EU	4002516135364

Silindir ütü aksesuarları

PRI 421 için aksesuar



APRI 303

Çamaşır geri besleme ve çamaşır geçirme arasında kolay bir geçiş için çamaşır geri besleme kiti

- PRI 421 için uygun
- Tesis içinde montaj için de uygun
- Y/G/D: 10,00 cm – 170,00 cm – 19,00 cm



APRI 314

Çamaşırların katlanması ve istiflenmesinde daha fazla alan için masa uzatması

- PRI 421 için uygun
- Y/G/D: 3,30 cm – 215,20 cm – 14,50 cm



APRI 308

Optimum ısı izolasyonu için kapak

- PRI 421 için uygun
- Yüksek oranlarda ısı yayımı engellenir.
- Kapak, silindirin üzerinde toz birikmesini engeller.
- Y/G/D: 9,20 cm – 215,50 cm – 28,55 cm

Aksesuarlar	Tanım	Malzeme numarası	Ürün numarası	EAN numarası
APRI 303	Çamaşır geri besleme ve çamaşır geçirme arasında kolay bir geçiş için çamaşır geri besleme kiti.	11156410	59421001EU	4002516135326
APRI 314	Çamaşırların katlanması ve istiflenmesinde daha fazla alan için masa uzatması.	11776440	59530314EU	4002516433545
APRI 308	Optimum ısı izolasyonu için kapak.	11156470	59421003EU	4002516135371

Silindir ütü aksesuarları

Bakım setleri



APRI 315

Optimum silindir yatağı bakımı için silindir ütü vaksı

- Vaks ütü bezi ile kullanılabilir.
- İçerik: 0,400 kg
- Silindir ütü ömrünü uzatmak amacıyla vaks uygulaması gereklidir.
- Düzenli vaks uygulaması sayesinde en üst düzey işleme kalitesi



APRI 317

Alüminyum silindir yataklarının optimum temizliği için tekne temizlik bezi

- Alüminyum yataklı tüm Miele silindir ütülerine için uygun
- Kirler sökülür ve atılır.
- Üzerine dikilmiş Scotch temizlik şeritleri ve temizlik keçesi ile
- Düzenli kullanımı mükemmel sonucu mümkün kılar.



APRI 318

Vaksin silindir ütü yatağına kolayca sürülebilmesi için cepli vaks ütü bezi

- Düzenli kullanımı mükemmel sonucu mümkün kılar



APRI 319

Optimum silindir yatağı bakımı için temizlik bezi, vaks sürme bezi ve vakstan oluşan başlangıç paketi

- Kurutma makinesinin sıcak su ağına bağlantısı için
- Y/G/D: 28,00 cm – 9,20 cm – 31,40 cm



APRI 320

İdeal ütüleme sonuçları için vaks bezi ve silindir ütü vaksıyla birlikte başlangıç paketi

- Silindir ütü ömrünü uzatan silindir ütü bakımı için
- İpeksi bir parlaklıkla üstün apre kalitesi için
- Dolgunun ve silindir tahrikinin korunmasıyla yüksek performans
- Düzenli bakım sayesinde masrafların azaltılması
- Y/G/D: 28,00 cm – 9,20 cm – 31,40 cm

Aksesuarlar	Tanım	Malzeme numarası	Ürün numarası	EAN numarası
APRI 315	Optimum silindir yatağı bakımı için silindir ütü vaksı.	11901000	59530315EU	4002516505068
APRI 317	Alüminyum silindir yataklarının optimum temizliği için tekne temizlik bezi.	11901020	59530317EU	4002516504757
APRI 318	Vaksin silindir ütü yatağına kolayca sürülebilmesi için cepli vaks ütü bezi.	11923790	59530318EU	4002516505136
APRI 319	Optimum silindir yatağı bakımı için temizlik bezi, vaks sürme bezi ve vakstan oluşan başlangıç paketi.	11923830	59530319EU	4002516505006
APRI 320	İdeal ütüleme sonuçları için vaks bezi ve silindir ütü vaksıyla birlikte başlangıç paketi.	11923870	59530320EU	4002516505211

Çok fonksiyonlu modüller, kitler, valfler ve sayaçlar

PWM 912, PWM 916, PWM 920, PW 6241, PW 6321 için aksesuar



APWM 062

Sert su kullanımını sağlayacak ilave su bağlantısının takılabilmesi için sert su bağlantısı kiti

- Program süresinin kısaltılabilmesi



APWM 063

Buhar ve köpük tahliye aparatı montaj kiti

- PW 6xx1 ve Benchmark çamaşır makineleri için kullanılabilir.
- Elektrikli ve buhar ısıtmalı modeller için
- Y/G/D: 13,00 cm – 20,00 cm – 35,00 cm



APCL 091

Buhar beslemesi kontrolü için elektrikli buhar valfi 1/2"

- 0,2–10 bar basınç aralığı için (doğrudan ve dolaylı)



APWM 065

Su giriş miktarının kesin bir şekilde belirlenebilmesi için akış ölçer

- Kurutma makinesinin sıcak su ağına bağlantısı için
- Y/G/D: 10,00 cm – 12,00 cm – 6,00 cm



APWM 077

İlave makine fonksiyonlarının kontrolü için MF-01 24/32 çok fonksiyonlu modül

- PW 6241, PW 6321 için uygun
- 1–6 numaralı dozaj pompaları kontrolü için boşalma sensörü dahil
- Program durduğunda harici sinyal üreticisinin kontrolü için
- Bir enerji yönetim sistemine bağlantı için, harici program durdurma için
- Y/G/D: 14,00 cm – 29,50 cm – 19,00 cm



APWM 078

İlave makine fonksiyonlarının kontrolü için MF-05 24/32 çok fonksiyonlu modül

- PW 6241, PW 6321 için uygun
- 1–3 numaralı dozaj pompaları kontrolü için boşalma sensörü dahil
- Su geri kazanım sistemi kumandası için
- Bir enerji yönetim sistemine bağlantı için
- Program durduğunda harici sinyal üreticisinin kontrolü için
- Y/G/D: 14,00 cm – 29,50 cm – 19,00 cm

Aksesuarlar	Tanım	Malzeme numarası	Ürün numarası	EAN numarası
APWM 062	Sert su kullanımını sağlayacak ilave su bağlantısının takılabilmesi için sert su bağlantısı kiti.	11934990	59510062D	4002516502142
APWM 063	Buhar ve köpük tahliye aparatı montaj kiti	06789410	59170296D	4002514138923
APCL 091	Buhar beslemesi kontrolü için elektrikli buhar valfi 1/2".	11935010	59590091D	4002516502166
APWM 065	Su giriş miktarının kesin bir şekilde belirlenebilmesi için akış ölçer.	11935030	59510065D	4002516502180
APWM 077	İlave makine fonksiyonlarının kontrolü için MF-01 24/32 çok fonksiyonlu modül.	12139190	5951077EU	4002516599760
APWM 078	İlave makine fonksiyonlarının kontrolü için MF-05 24/32 çok fonksiyonlu modül.	12139210	5951078EU	4002516599784

Çok fonksiyonlu modüller, kitler, valfler ve sayaçlar

PWM 912, PWM 916, PWM 920, PW 6241, PW 6321 için aksesuar



MF 02 24/32

İlave makine fonksiyonlarının kontrolü için çok fonksiyonlu modül

- 7-12 numaralı dozaj pompaları kontrolü için boşalma sensörü dahil
- PW 6241, PW 6321 için uygun
- Y/G/D: 14,00 cm – 29,50 cm – 19,00 cm

APCL 092

Buhar beslemesi kontrolü için pnömatik buhar valfi 1/2"

- 16 bar altı basınç aralığı için

Aksesuarlar	Tanım	Malzeme numarası	Ürün numarası	EAN numarası
MF 02 24/32	İlave makine fonksiyonlarının kontrolü için çok fonksiyonlu modül.	6197490	59170174D	4002513712018
APCL 092	Buhar beslemesi kontrolü için pnömatik buhar valfi 1/2".	11935060	59590092D	4002516502203

Susturucu ve sepetler



MSS 01

Atık hava gürültüsünün azaltılması için susturucu.

- Esnek – Mevcut hat sistemleriyle esnek bir uyum için
- Uzunluk: yaklaşık 110 cm
- 200 °C'ye kadar ısıya dayanıklı
- İç çap: 150 mm, dış çap 200 mm
- Gaz dışında tüm ısıtma türleri için uygun
- Y/G/D: 20,00 cm – 20,00 cm – 110,00 cm

APCL 098

Atık hava gürültüsünün azaltılması için susturucu.

- Esnek – Mevcut hat sistemleriyle esnek bir uyum için
- Uzunluk: yaklaşık 110 cm
- 200 °C'ye kadar ısıya dayanıklı
- İç çap: 150 mm, dış çap 200 mm
- Gaz dışında tüm ısıtma türleri için uygun

Aksesuarlar	Tanım	Malzeme numarası	Ürün numarası	EAN numarası
MSS 01	Atık hava gürültüsünün azaltılması için susturucu.	3799170	59510029D	4002511761865
APCL 098	Atık hava gürültüsünün azaltılması için susturucu.	11901040	59590098EU	4002516505228

Tekerlekli taşıyıcılar ve çamaşır taşıma sepetleri



APCL 058

4 döner tekerlekli, 45 l çamaşır taşıma sepeti için uygun tekerlekli taşıyıcı

• Y/G/D: 29,00 cm – 55,00 cm – 36,00 cm



APCL 059

4 döner tekerlekli, 85 l çamaşır taşıma sepeti için uygun tekerlekli taşıyıcı

• Y/G/D: 29,20 cm – 66,00 cm – 41,00 cm



APCL 060

Kolay kullanım için Miele Professional tekerli taşıyıcılara monte edilmek üzere tutacak

• Y/G/D: 78,00 cm – 20,00 cm – 37,00 cm



APCL 094

45 l kapasiteli kırmızı çamaşır taşıma sepeti

• APCL 058 için uygun
• Y/G/D: 61,00 cm – 42,00 cm – 26,00 cm



APCL 093

45 l kapasiteli mavi çamaşır taşıma sepeti

• 058 için uygun
• Y/G/D: 61,00 cm – 42,00 cm – 26,00 cm



APCL 096

85 l kapasiteli kırmızı çamaşır taşıma sepeti

• APCL 059 için uygun
• Y/G/D: 78,00 cm – 55,00 cm – 29,00 cm

Aksesuarlar	Tanım	Malzeme numarası	Ürün numarası	EAN numarası
APCL 058	4 döner tekerlekli, 45 l çamaşır taşıma sepeti için uygun tekerlekli taşıyıcı.	11772080	59590058EU	4002516430940
APCL 059	4 döner tekerlekli, 85 l çamaşır taşıma sepeti için uygun tekerlekli taşıyıcı.	11772150	59590059EU	4002516431053
APCL 060	Kolay kullanım için Miele Professional tekerli taşıyıcılara monte edilmek üzere tutacak.	11771590	59590060EU	4002516430926
APCL 094	45 l kapasiteli kırmızı çamaşır taşıma sepeti.	11824320	59590094D	4002516473473
APCL 093	45 l kapasiteli mavi çamaşır taşıma sepeti.	11824310	59590093D	4002516474166
APCL 096	85 l kapasiteli kırmızı çamaşır taşıma sepeti.	11824340	59590096D	4002516474173

Tekerlekli taşıyıcılar ve çamaşır taşıma sepetleri



APCL 095

85 l kapasiteli mavi çamaşır taşıma sepeti

- APCL 059 için uygun
- Y/G/D: 78,00 cm – 55,00 cm – 29,00 cm

Aksesuarlar	Tanım	Malzeme numarası	Ürün numarası	EAN numarası
APCL 095	85 l kapasiteli mavi çamaşır taşıma sepeti.	11824330	59590095D	4002516473480

Taşıma arabası



APCL 062

Eşit ulaşım yüksekliği için dikey yönde hareket edebilen tabana sahip alüminyum yaylı araba

- Kapasite: 380 litre
- Frenli 2 döner tekerlek
- Y/G/D: 86,00 cm – 106,00 cm – 71,00 cm



APCL 083

223 litre kapasiteli hafif metal taşıma arabası

- Frenli döner tekerlekler
- Y/G/D: 76,00 cm – 74,00 cm – 60,00 cm



APCL 082

En dar alanlarda bile saklayabilmek için katlama fonksiyonuna sahip torbalı taşıma arabası

- Çıkarılabilir bez kabına sahip boru konstrüksiyon
- Dolgu lastik 4 frenli döner tekerlek
- Y/G/D: 115,00 cm – 21,00 cm – 56,00 cm

Aksesuarlar	Tanım	Malzeme numarası	Ürün numarası	EAN numarası
APCL 062	Eşit ulaşım yüksekliği için dikey yönde hareket edebilen tabana sahip alüminyum yaylı araba.	11747690	59590062EU	4002516423812
APCL 083	223 litre kapasiteli hafif metal taşıma arabası.	11748200	59590083EU	4002516424024
APCL 082	En dar alanlarda bile saklayabilmek için katlama fonksiyonuna sahip torbalı taşıma arabası.	11748180	59590082EU	4002516424017

Raflar



APCL 073

Geniş yer imkanı sağlayan 3 adet geriye doğru eğik raflı araba.

- Yüksek kalite – sağlam çelik boru konstrüksiyon
- Dolgu lastik 4 frenli döner tekerlek
- Arka kısımdaki dikey parmaklıklar sayesinde çamaşır kaymaz
- Y/G/D: 174,00 cm – 80,00 cm – 42,00 cm



APCL 075

Geniş yer imkanı sağlayan 4 adet geriye doğru eğik raflı araba.

- Yüksek kalite – sağlam çelik boru konstrüksiyon
- Dolgu lastik 4 frenli döner tekerlek
- Arka kısımdaki dikey parmaklıklar sayesinde çamaşır kaymaz
- Y/G/D: 160,00 cm – 50,00 cm – 120,00 cm

Aksesuarlar	Tanım	Malzeme numarası	Ürün numarası	EAN numarası
APCL 073	Geniş yer imkanı sağlayan 3 adet geriye doğru eğik raflı araba.	11748060	59590073EU	4002516423928
APCL 075	Geniş yer imkanı sağlayan 4 adet geriye doğru eğik raflı araba.	11748090	59590075EU	4002516423942

Bulaşık makineleri aksesuarları

PFD 40x makine serisi için



ABL 50

72 cm'lik gövde boyutuna görsel uyum için baza bölümünün paslanmaz çelik kapama paneli.

- PG 805x ve PFD 40x serisi tüm bulaşık makineleri için uygun
- Yükseklik 43 mm



ABL 110

78 cm'lik gövde boyutuna görsel uyum için baza bölümünün paslanmaz çelik kapama paneli

- PG 805x ve PFD 40x serisi tüm bulaşık makineleri için uygun
- Yükseklik 103 mm



Stand 2

Tezgah altı makineler için baza paneli, paslanmaz çelik

- PG 8055-PG 8059 ve PFD 40x serisi tüm bulaşık makineleri için uygun
- Baza paneli ve 2 destekten oluşur
- Y/G/D: 140 mm – 598 mm – 127 mm



BKS-80

Mutfak tezgahı ucuna baza panelinin sabitlenmesi için sabitleme kiti

- Çalışma tezgahını nemden korumak için
- Tezgah altı makine montajında opsiyonel



ADB

Tezgah altı modeller için koruyucu levha

- Çalışma tezgahını nemden korumak için
- Tezgah altı makine montajında opsiyonel



APFD 001

Tezgah altı makineler için yüksekliği ayarlanabilir baza paneli, paslanmaz çelik

- Dry+ ve DOS bulunmayan PFD 40x MasterLine bulaşık makineleri için
- Baza paneli, kapama paneli ve 2 bağlantı parçasından oluşur.

Aksesuarlar	Tanım	Malzeme numarası	Ürün numarası	EAN numarası
ABL 50	72 cm'lik gövde boyutuna görsel uyum için baza bölümünün paslanmaz çelik kapama paneli.	9378030	67211401D	4002515179215
ABL 110	78 cm'lik gövde boyutuna görsel uyum için baza bölümünün paslanmaz çelik kapama paneli.	10271160	67211403D	4002515652190
Stand 2	Tezgah altı makineler için baza paneli, paslanmaz çelik.	9456060	67211605D	4002515213940
BKS-80	Mutfak tezgahı ucuna baza panelinin sabitlenmesi için sabitleme kiti.	9715630	67211505D	4002515379509
ADB	Tezgah altı modeller için koruyucu levha.	9715590	67216008D	4002515379493
APFD 001	Tezgah altı makineler için yüksekliği ayarlanabilir baza paneli, paslanmaz çelik.	12084170	67.500130D	4002516643975

Bulaşık makineleri aksesuarları

PFD 40x makine serisi için



DOS G 80 Comfort

Otomatik sıvı deterjan dozajına yönelik doluluk seviyesi göstergesine sahip hortumlu dozaj pompası

- PFD 40x MasterLine bulaşık makineleri için uygun
- En fazla 325 mm yüksekliğinde bidonlar için (bidon ağzına kadar)
- Dakikada 55 ml'ye kadar dozaj
- Bulaşık makinesinin kontrol ünitesi üzerinden ayarlanabilir.
- Esnek kapak (DIN 50 ve 51 dişlisini kapatır)
- Makinenin bağlantı kablosu uzunluğu: 2,80 m
- Emiş borusuna kadar dozaj hortumu uzunluğu: 1,80 m
- Makineye kadar dozaj hortumu uzunluğu: 2,85 m
- Minimum bidon ağzı genişliği 31 mm



DOS G 80 Comfort +

Otomatik sıvı deterjan dozajına yönelik doluluk seviyesi göstergesine sahip hortumlu dozaj pompası

- PFD 40x MasterLine bulaşık makineleri için uygun
- En fazla 325 mm yüksekliğinde bidonlar için (bidon ağzına kadar)
- Dakikada 55 ml'ye kadar dozaj
- Bulaşık makinesinin kontrol ünitesi üzerinden ayarlanabilir.
- 3 farklı boyut seçeneğinde esnek dişli kapaklar dahil (DIN 40, 45, 50 ve 51 boyutlu dişlileri kapatır)
- Makinenin bağlantı kablosu uzunluğu: 2,80 m
- Emiş borusuna kadar dozaj hortumu uzunluğu: 1,80 m
- Makineye kadar dozaj hortumu uzunluğu: 2,85 m
- Minimum bidon ağzı genişliği 31 mm



DOS G 80/1 Comfort

Otomatik sıvı deterjan dozajına yönelik doluluk seviyesi göstergesine sahip hortumlu dozaj pompası

- PFD 40x MasterLine bulaşık makineleri için uygun
- En fazla 214 mm yüksekliğinde bidonlar için (bidon ağzına kadar)
- Dakikada 55 ml'ye kadar dozaj
- Bulaşık makinesinin kontrol ünitesi üzerinden ayarlanabilir.
- Esnek kapak (DIN 50 ve 51 dişlisini kapatır)
- Makinenin bağlantı kablosu uzunluğu: 2,80 m
- Emiş borusuna kadar dozaj hortumu uzunluğu: 1,80 m
- Makineye kadar dozaj hortumu uzunluğu: 2,85 m
- Minimum bidon ağzı genişliği 31 mm

Aksesuarlar	Tanım	Malzeme numarası	Ürün numarası	EAN numarası
DOS G 80 Comfort	Otomatik sıvı deterjan dozajına yönelik doluluk seviyesi göstergesine sahip hortumlu dozaj pompası.	12187270	67.747540D	4002516627944
DOS G 80 Comfort	Otomatik sıvı deterjan dozajına yönelik doluluk seviyesi göstergesine sahip hortumlu dozaj pompası.	12187400	67.747540NAM	4002516648000
DOS G 80 Comfort +	Otomatik sıvı deterjan dozajına yönelik doluluk seviyesi göstergesine sahip hortumlu dozaj pompası.	12187300	67.747541D	4002516647997
DOS G 80/1 Comfort	Otomatik sıvı deterjan dozajına yönelik doluluk seviyesi göstergesine sahip hortumlu dozaj pompası.	12187290	67.747545D	4002516647980



Maksimum performans ve güvenlik için kendi sınıfında rakipsiz.

Bir teknenin, mürettebatın, çevrenin ve teknedeki tüm işlemlerin güvenliği en yüksek önceliğe sahiptir.

Miele, denizcilik sektörüne dünya çapında hizmet verebilmek için 47 şubesi ve 150 ülkedeki ek temsilcilikleri ile 3.000'den fazla limanda faaliyet göstermektedir.

Miele, kurulum ve çalıştırma gibi denizcilik alanındaki özel gereksinimlere odaklanarak denizciliğe özel modeller geliştirdi. Özel güvenlik gereksinimleri nedeniyle, bunlar ayrıca Lloyd's Register veya VDE tarafından sertifikalandırılır.*

Denizcilik modellerinin kullanım amacında "açık denizler" (uluslararası sular) esas alınmaktadır.
Ürünler ülke içindeki sularda kullanılacaksa, bunlar kalıcı olarak bir devletin topraklarında bulunur ve o devletin ilgili yönetmelikleri dikkate alınmalıdır.

* Makine serisine göre değişir

Kısaltmalar, semboller ve patent numaraları

Çamaşır yıkama teknolojisi

AB	Yerleştirme çubuğu
D	Buhar fonksiyonu
D ind.	Dolaylı buharlı ısıtma
DD	Deterjan çekmecesi
DP	Tahliye pompası
DV	Tahliye valfi
ED	Paslanmaz çelik
EL	Elektrikli ısıtma
HM	Professional silindir ütü
HP	Isı pompası
IB	Kayış girişi
IG	Demir grisi
LAM	Yayı dolgu kaplama
LW	Lotus beyazı
MAR	Denizcilik
MF	Çoklu fonksiyonlu modül
PDR	Profesyonel kurutma makineleri
PRI	Professional silindir ütü
PW	Profesyonel çamaşır makineleri
PWM	Profesyonel çamaşır makineleri
PDW	Profesyonel yıkama-kurutma sütunu
RF	Çamaşır geri besleme montaj kiti
SOM	Denizcilik
SST	Paslanmaz çelik
STW	Çelik yünü dolgu kaplama
WEK	Deterjan çekmecesi

Bulaşık makineleri

MAR	Denizcilik
MasterLine	Model adı
PFD	Temiz su bağlantılı bulaşık makinesinin model tanımı
ProfiLine	Model adı
SCVi	3D çatal bıçak çekmecesi+/3D-Multiflex çekmece donanımlı tam entegre bulaşık makinesi
SST	Paslanmaz çelik
U	Tezgah altı cihaz
WB	Sepetler ile
WF	Ön panelsiz
XXL	Ekstra geniş yıkama kabini

İşaret

◆	Standart
◇	Opsiyonel
—	Mevcut değil

Miele patenleri/patent numaraları

EasyFold çıkış tablası: Patent EP 1 724 388 B1
Air RecyclingPlus: Patent EP 1 682 715 B1
Sıvı deterjan dozajlama adaptörü: Patent EP 1 835 063 B1
Büyük yüzeyli filtre: Patent EP 1 103 647 B1
Yoğuşma suyu tahliyesi: Patent EP 1 186 697 B1
Bezleri hazırlama (mop aletlerinde): Patent DE 100 56 889 C1
Petek dokulu kazan: Patent EP 2 390 399 B1
Petek dokulu kazan 2.0: Patent EP 2 700 744 B1
StreamClean: Patent EP 2 460 929 B1
Ön sıkma sistemi: Patent EP 2 003 236 B1

Miele

Miele Cie. KG

www.miele.com.tr/professional/