

**Miele**

# Perfekte Balance.

The New Benchmark Machines: Waschmaschinen und Trockner.

**Miele Professional. Immer Besser.**





Den direkten Weg nehmen.





Neue Perspektiven entdecken. Technik, Präzision und Leidenschaft vereinen. Mit der perfekten Balance ist der Weg zum Erfolg ganz einfach der direkte Weg.

## THE NEW **BENCHMARK** MACHINES

### **Inhaltsverzeichnis**

Benchmark Waschmaschinen .....	6-7
Produktübersicht Waschmaschinen .....	8-9
Waschmaschinen-Highlights .....	10-13
Steuerungen M Touch Pro und M Touch Pro Plus .....	14-15
 Benchmark Trockner .....	 16-17
Produktübersicht Trockner .....	18-19
Trockner-Highlights .....	20-23
Steuerungen M Touch Pro und M Select .....	24-25
Konnektivität.....	26-27



Der neue Maßstab  
in der Wäschepflege.



Als professioneller Anwender erfüllen Sie täglich die hohen Ansprüche Ihrer Kunden. Gleichzeitig müssen Sie die Anforderungen eines wirtschaftlichen Betriebs im Blick behalten. Leistung auf der einen Seite, Effizienz auf der anderen – mit den neuen Benchmark Machines von Miele Professional erzielen Sie mühelos die perfekte Balance:

- Einzigartige Bedienung: intuitiv und sicher
- Leichte Vernetzung zum effizienten Gesamtsystem
- Hohe Leistung bei nachhaltiger Effizienz
- Maßgeschneiderte Lösungen für jede Branche



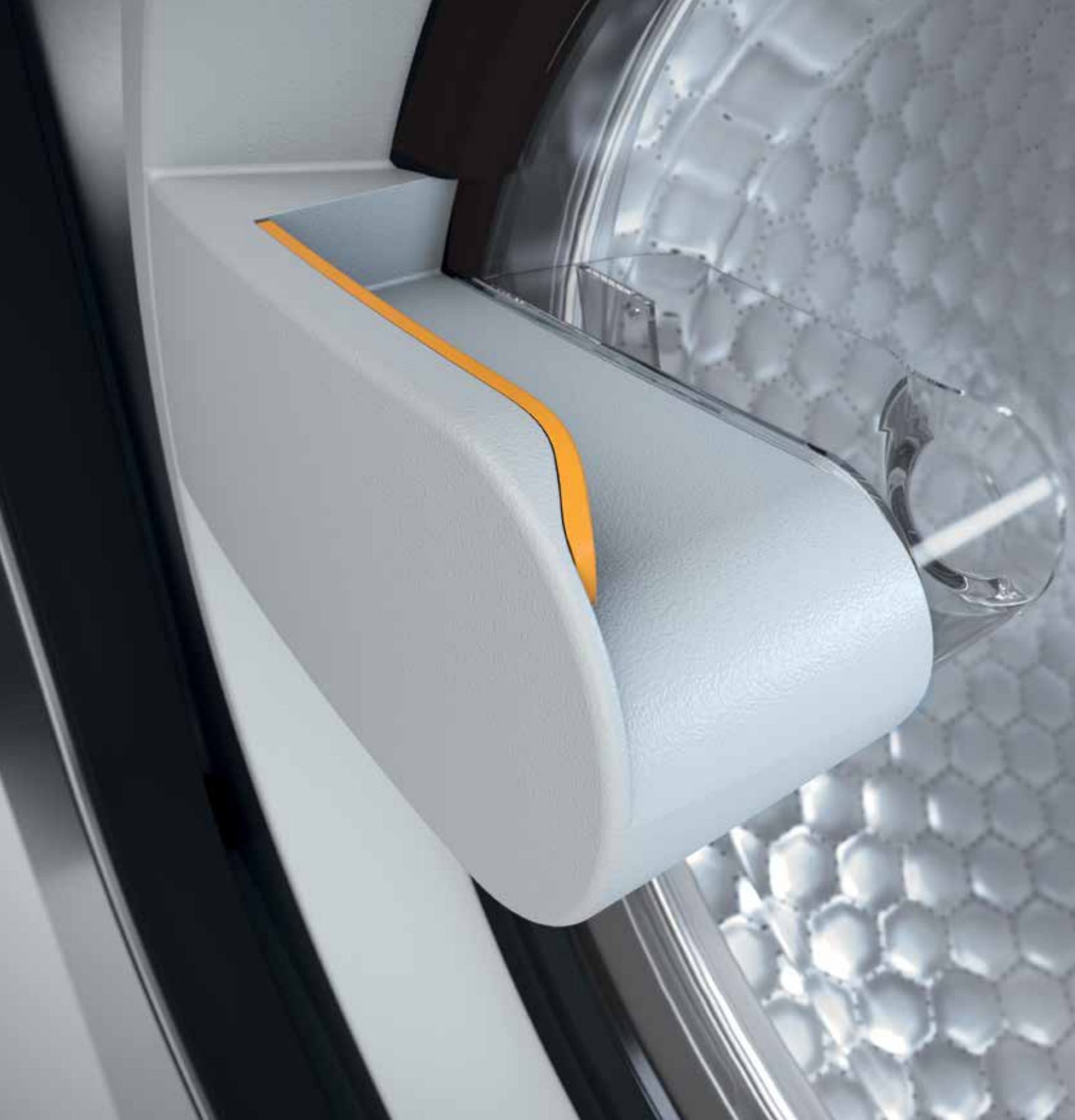
**THE NEW BENCHMARK MACHINES**



# Jeder Schritt stimmt.



Die neuen Benchmark-Waschmaschinen verbinden erstklassige Resultate mit einzigartiger Effizienz und moderner Vernetzbarkeit. Mit maßgeschneiderten Lösungen und Programmen, die perfekt auf Ihre Anwendung abgestimmt sind, treffen Sie für Ihren Arbeitsalltag, dank der beiden Linien Performance und Performance Plus, immer die beste Wahl.



## BENCHMARK WASHERS

# The New Benchmark Machines

## Waschmaschinen

Beladung 12–20 kg

Die neuen Benchmark-Waschmaschinen der Linie Performance erfüllen alle typischen Anforderungen in der modernen Wäschepflege. Alle Programme lassen sich flexibel anpassen, zudem verfügen die Maschinen bereits standardmäßig über Desinfektionsprogramme.

Waschmaschine	PWM 514	PWM 520
Programmsteuerung	M Touch Pro	M Touch Pro
Beladungsmenge 1:9 [kg]	14	20
Trommelvolumen [l]	130	180
Max. Schleuderdrehzahl [U/min]	1.025	950
g-Faktor/Restfeuchte [%]	360/49	360/49
Laufzeit [min] *	49	49

Frontfarbe: Eisengrau, \* Laufzeit im Programm Buntwäsche 60 °C, Warmwasseranschluss

## PERFORMANCE





Die neuen Benchmark-Waschmaschinen der Linie Performance Plus bewältigen selbst schwierigste Herausforderungen. Bereits ab Werk sind Programme für die thermische und chemo-thermische Desinfektion enthalten. Die gesamte Programmausstattung lässt sich vollständig individuell anpassen – das umfasst auch die Erstellung neuer, eigener Programme.

Waschmaschine	PWM 912	PWM 916	PWM 920
Programmsteuerung	M Touch Pro Plus	M Touch Pro Plus	M Touch Pro Plus
Beladungsmenge 1:9 [kg]	12	16	20
Trommelvolumen [l]	110	140	180
Max. Schleuderdrehzahl [U/min]	1.150	1.075	1.075
g-Faktor/Restfeuchte [%]	460/44	460/44	460/44
Laufzeit [min] *	42	43	44

Frontmaterial: Edelstahl, \* Laufzeit im Programm Buntwäsche 60 °C, Warmwasseranschluss

## PERFORMANCE PLUS



# Leistung, die neue Perspektiven eröffnet.

## Keine Kompromisse.

Alle neuen Benchmark-Waschmaschinen sind konsequent auf Höchstleistung ausgelegt. Das zeigt sich deutlich im Maschinendesign, aber auch in der umfassend optimierten Waschtechnik mit dem kraftvollen, frequenzgeregelten Asynchronmotor. Mit einem Sanftanlauf in der Startphase und größter Laufruhe selbst bei hohen Drehzahlen ermöglicht der neue Motor ein Maximum an Leistung und eine sehr hohe Gerätelebensdauer. Störende Betriebsgeräusche und Vibrationen werden auf ein Minimum reduziert.

Zeit ist Geld, daher beschleunigt die Schontrummel 2.0 die Textildurchfeuchtung und den Schmutzaustrag. Ein Aufwand, der sich täglich neu auszahlt: In der PWM 912 ist ein Wäscheposten von 12 kg nach lediglich 42 Minuten\* gründlich gewaschen und mit einem g-Faktor von 460 auf eine Restfeuchte von 44 % ausgeschleudert. Das spart Zeit und Energie beim nachfolgenden Finishprozess.

\* im 60 °C Programm und mit Warmwasseranschluss





# Effizienz zum Durchatmen.



## Schont Budget und Umwelt.

Im vorstehenden Beispiel werden nur 5,9 Liter Wasser pro Kilogramm Wäsche verbraucht – ein absolut neuer Referenzwert. Erzielt wird er durch intelligente Technologien wie den Trommelrhythmus EcoSpeed. Hier steigt und fällt die Drehzahl im Wechsel graduell, sodass die Wäsche intensiv durchfeuchtet und dann gründlich entwässert wird.

Auch die spezielle Geometrie des Laugenbehälters senkt den Wasserbedarf, indem sie den Raum der freien Flotte auf ein Optimum reduziert. Gleichzeitig verbessert die sanft geschwungene Form die Umströmung der Heizelemente, was das Festsetzen von Flusen verhindert. So ist ein reibungsloser Arbeitsalltag gewährleistet – und darüber hinaus eine besonders effiziente Wärmeübertragung.



# Maximale Flexibilität.

## Perfekte Lösungen für Ihren individuellen Arbeitalltag.

Ganz gleich, welche Textilien in Ihrem Arbeitsalltag anfallen und wie Sie Ihren Wäsche-Workflow gestalten, die neuen Benchmark Maschinen sind Ihre individuelle Lösung. Auch bei der Dosierung der Reinigungsmedien. Ganz gleich, ob Sie Pulver, flüssige Produkte oder über externe Dosierpumpen dosieren. Und die Mengenautomatik ist ein weiteres Plus für die punktgenaue Nutzung von Energie und Reinigungsmittel.



## Sprichwörtliche Qualität.

### Zuverlässigkeit hat einen Namen.

Miele Qualität durch und durch: Die robuste Konstruktion der neuen Benchmark-Waschmaschinen ist auf 30.000 Betriebsstunden bei minimalem Wartungsbedarf ausgelegt. Für maximale Laufruhe stehen Innovationen wie der verschleißarme Asynchronmotor und das hocheffiziente Feder-in-Feder-Dämpfungssystem. Mit dem neuen 3-D-Sensor zur permanenten Unwucht-Analyse kann die Maschine zudem den Schleudervorgang optimieren. So steigt die Lebensdauer zusätzlich und die Maschinenleistung kann maximal ausgeschöpft werden.



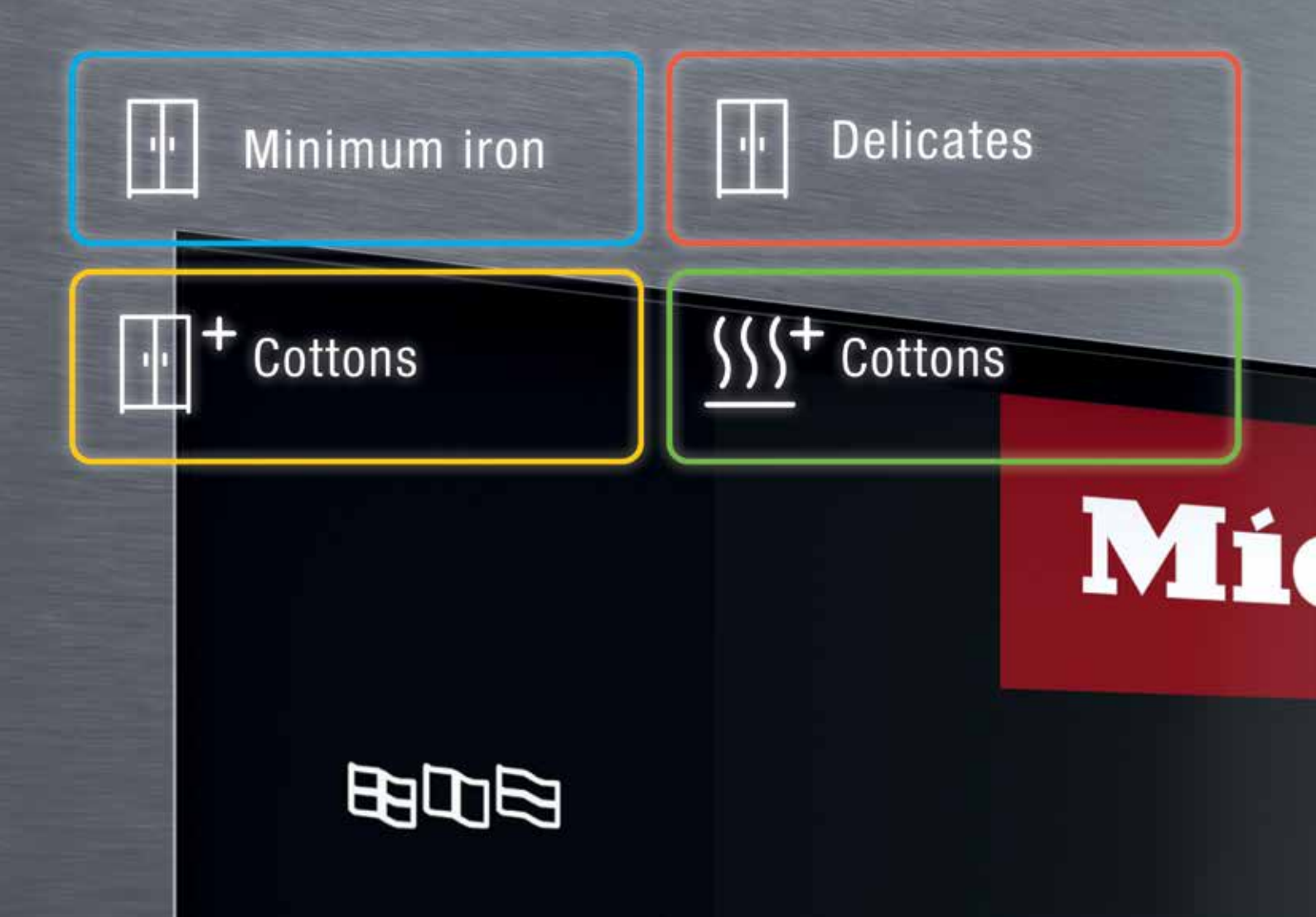


# Ergonomie, die anspornt.

So viel Bedienkomfort macht Freude.

Mit großzügigen 415 mm Öffnungsweite ermöglicht die Trommeltür der neuen Benchmark-Waschmaschinen ein besonders einfaches Be- und Entladen. Einzigartig ist der automatische Türmechanismus OneFingerTouch. Auf sanften Fingerdruck hin zieht er die Tür elektromotorisch zu und verriegelt sie – und lässt sie nach Programmende wieder aufspringen.





Mit den Steuerungen M Touch Pro und M Touch Pro Plus bieten die Benchmark-Waschmaschinen ein von Grund auf neu gestaltetes Bedienkonzept. Das einheitliche Fulltouch-Farbdisplay zeigt jederzeit alle wichtigen Informationen. Jeder Bedienschritt erfolgt komfortabel per Fingertipp und kann durch sprachneutrale Symbole sowie Farbrahmen unterstützt werden. Erweiterte Funktionalitäten wie z. B. Show-me-how-Hilfesequenzen machen die Bedienung noch sicherer und einfacher.

## M Touch Pro

Die Benchmark-Waschmaschinen der Linie Performance verfügen mit der Steuerung M Touch Pro über eine vollständige Programmausstattung für typische Standardanwendungen. Diese umfasst auch zwei RKI-konforme Programme für die thermische bzw. chemo-thermische Desinfektion, um hohe Hygieneanforderungen zu erfüllen. Alle Programme können individuell angepasst werden, z. B. hinsichtlich Temperatur und wählbaren Extras.

## PERFORMANCE



So flexibel wie nötig.  
So intelligent wie möglich.



Branchenspezifische Programmpakete:

Hotel/Restaurant/Catering, Desinfektion, Gebäuderei-  
nigung, Feuerwehr, WetCare, Outdoor, Reitstall, Sport,  
Arbeitstextilien, Selfservice

## M Touch Pro Plus

Die Benchmark-Waschmaschinen der Linie Performance Plus sind mit der Steuerung M Touch Pro Plus ausgerüstet. Diese bietet bereits ab Werk eine umfassende Ausstattung mit Standard- und Spezialprogrammen. Alle Programme sind vollständig individualisierbar. Zudem können völlig neue Programme erstellt und abgespeichert werden, um das Leistungspotenzial der Maschine unter allen Einsatzbedingungen auszuschöpfen.

**PERFORMANCE PLUS**

# Einfach eine Frage der Technik.



Die neuen Benchmark-Trockner verbinden erstklassige Resultate und kurze Laufzeiten mit einzigartiger Energieeffizienz. Ob bei der Bedienphilosophie, der Programmvierfalt oder der Beheizungsart: Wählen Sie ganz einfach die Maschine, die perfekt zu Ihren Anforderungen passt – mit den beiden Linien Performance und Performance Plus.



## **BENCHMARK DRYERS**



# The New Benchmark Machines

## Trockner

Beladung 14–44 kg

Die neuen Benchmark-Trockner der Linie Performance erfüllen alle Standardanforderungen in der modernen Wäschepflege. Für die perfekte Anpassung an den Aufstellort sind sie in 3 Varianten mit Zeitsteuerung (TOP), Zeitsteuerung im Kassierbetrieb (COP) sowie mit Restfeuchtesteuerung (ROP) verfügbar.

Trockner	PDR 514	PDR 518	PDR 522	PDR 528	PDR 544
Steuerung	M Select COP/TOP/ROP	M Select COP/TOP/ROP	M Select TOP/ROP	M Select ROP	M Select ROP
Beladungsmenge 1:25/1:18 [kg]	10/14	13/18	16/22	20/28	32/44
Trommelvolumen [l]	250	325	400	500	800
Laufzeit [min]*	33	32	31	32	38

Frontfarbe/-material Eisengrau/Edelstahl (modellabhängig); \*im Programm Schranktrocken 0 %, Beladung 1:18, Ablufttrocknungssystem

## PERFORMANCE



Die neuen Benchmark-Trockner der Linie Performance Plus bewältigen auch spezielle Herausforderungen bei der Textiltrocknung. Alle Programme lassen sich flexibel an individuelle Wünsche anpassen, gleichzeitig erlauben die innovative Umluftkontrolle AirRecycling Flex und die Vielfalt möglicher Beheizungsarten ein Maximum an Effizienz.

Trockner	PDR 914*	PDR 918*	PDR 922	PDR 528	PDR 944
Steuerung	M Touch Pro	M Touch Pro	M Touch Pro	M Touch Pro	M Touch Pro
Beladungsmenge 1:25/1:18 [kg]	10/14	13/18	16/22	20/28	32/44
Trommelvolumen [l]	250	325	400	500	800
Laufzeit [min]*	33	31	31	32	38

Frontfarbe/-material Eisengrau/Edelstahl (modellabhängig); \*im Programm Schranktrocken 0 %, Beladung 1:18, Ablufttrocknungssystem

## PERFORMANCE PLUS



# Qualität, auf die Verlass ist.



## Zuverlässigkeit hat einen Namen.

Die neuen Benchmark-Trockner bieten die bereits sprichwörtliche Miele Qualität. Ihre robuste Konstruktion ist auf 20.000 Betriebsstunden bei minimalem Wartungsbedarf ausgelegt. Für hohe Langlebigkeit steht zudem die einzigartig hohe Fertigungstiefe: Ein Großteil der Komponenten wie beispielsweise die Antriebe werden von Miele selbst hergestellt und sind daher zu 100 % vorbereitet für alle Belastungen im Wäschereialltag.





# Ergonomie, die Sie vorwärtsbringt.

## In der Wäscherei alles im Griff.

Damit sich die Trommeltür noch besser handhaben lässt, besitzen die neuen Benchmark-Trockner einen vollständig neu gestalteten Türgriff mit einer vergrößerten Grifffläche. Auch die Montageklappe wurde überarbeitet: Sie lässt sich besonders leicht öffnen, sodass die Reinigung des großflächigen Flusenfilters noch einfacher von der Hand geht.



Leistung,  
die Sicherheit gibt.

Effizienz,  
die sich rechnet.



Hart am Optimum, sanft zur Wäsche.

Die neuen Benchmark-Trockner erzielen Trocknungszeiten nahe am physikalischen Limit – und das bei erstklassiger Textilschonung. Der verschleißarme Gleichstrommotor gewährleistet einen ruhigen Anlauf und eine sehr gleichmäßige Drehung der Trommel, während das neu entwickelte Gebläserad besonders druckstabil arbeitet.

In der einzigartigen Miele Schontrommel mit abgerundeten Softlift-Mitnahmerippen werden die Textilien weit durch den Luftstrom angehoben und auf einem feinen Luftpolster sanft aufgefangen. Für eine punktgenaue Trocknung misst das PerfectDry-System permanent die Restfeuchte des Wäschepostens und bietet so optimale Trockenergebnisse.



Funktion AirRecycling Flex



Funktion Wärmepumpen-Trockner

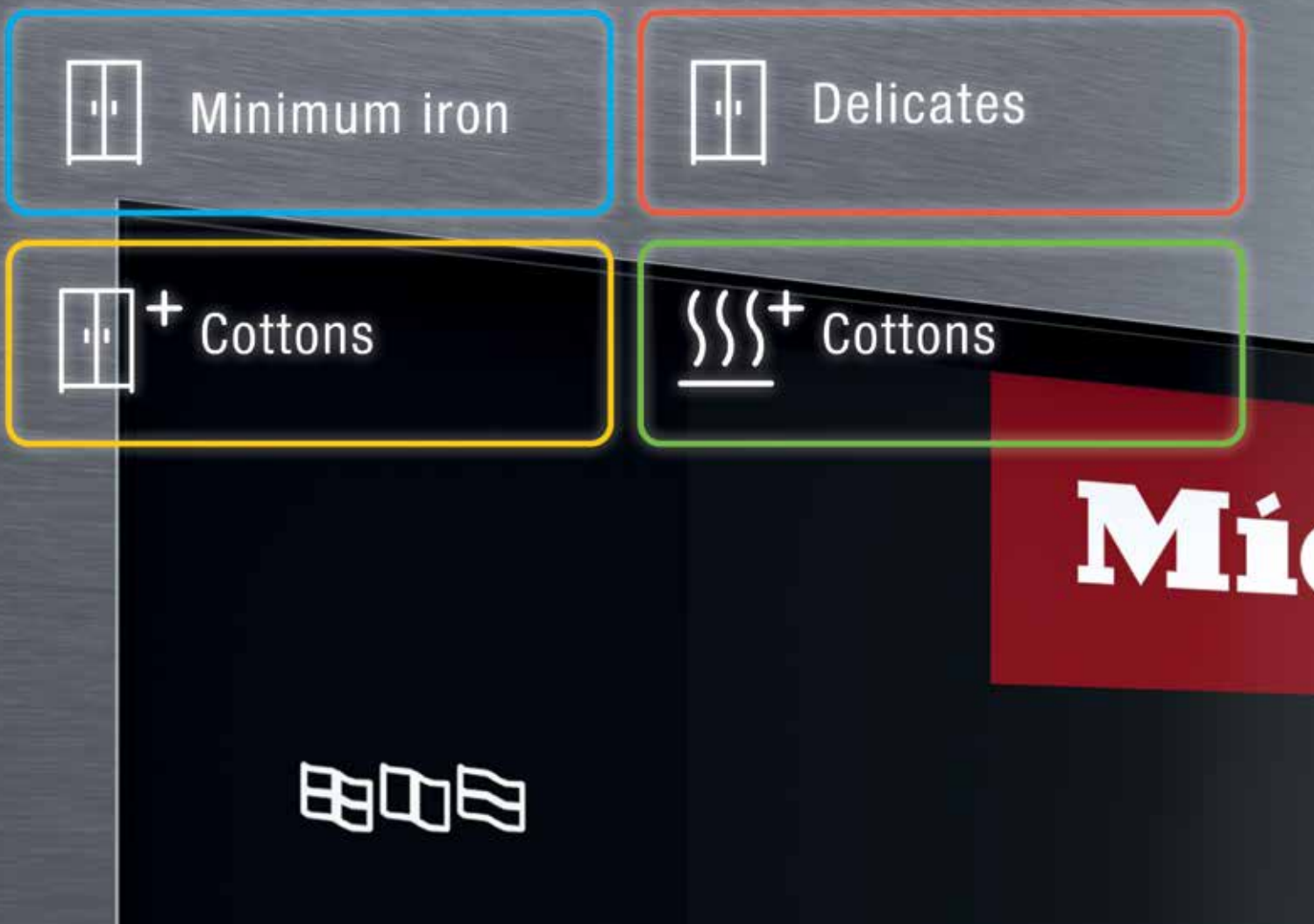
## Energie optimal nutzen.

Für eine effiziente Nutzung der Wärmeenergie lenken die neuen Benchmark-Trockner einen Teil der Umluft erneut in die Trommel. Die Modelle der Linie Performance Plus verfügen zudem über das neue System AirRecycling Flex: Hier wird die Balance zwischen Umluft und Abluft dynamisch und intelligent an die Betriebsbedingungen angepasst. Das spart Zeit beim Kaltstart und Energie nach dem Warmlaufen.



Damit am Aufstellort die günstigste verfügbare Energiequelle genutzt werden kann, stehen verschiedene Beheizungsarten zur Auswahl wie Elektro, Gas oder Dampf. Auch die besonders sparsamen Wärmepumpen-Trockner sind nun bis in die 400-Liter-Klasse erhältlich und arbeiten zudem mit einem neuen, klimaschonenderen Kältemittel.





Zwei Linien, zwei Bedienphilosophien. Die Benchmark-Trockner der Linie Performance sind auf eine sehr einfache, fehlerfreie Bedienung per Drehwahlschalter ausgelegt. Die Modelle der Linie Performance Plus werden über ein Touchdisplay bedient und bieten eine größere Programmvierfalt und Anpassbarkeit.

## M Touch Pro

Die Benchmark-Trockner der Linie Performance Plus verfügen mit der Steuerung M Touch Pro über eine ausgewogene Programmausstattung für Standardanwendungen. Jeder Bedienschnitt erfolgt komfortabel per Fingertipp und kann durch sprachneutrale Symbole sowie Farbrahmen unterstützt werden. Für spezielle Anforderungen stehen darüber hinaus individuell anpassbare Programme zur Verfügung.

## PERFORMANCE PLUS

So einfach wie möglich.  
So flexibel wie nötig.



## M Select

Mit der Steuerung M Select verfügen die Benchmark-Trockner der Linie Performance über alle wichtigen Funktionen für Standardanwendungen. Die Auswahl der Programme und Optionen erfolgt schnell und direkt per Drehwahlschalter und Touch-Folie, unterstützt durch die Bedienblende mit sprachneutralen Symbolen. Die Steuerung ist in 3 Varianten für verschiedene Einsatzgebiete verfügbar: COP (Zeitsteuerung im Kassierbetrieb), TOP (Zeitsteuerung) und ROP (Restfeuchtesteuerung).

**PERFORMANCE**

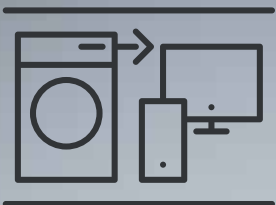
# Zukunftsweisende Konnektivität.



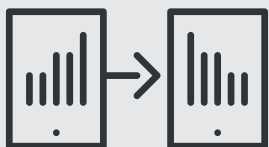
## Immer den perfekten Überblick.

Für einen effizienten Datenaustausch nach einheitlichen Standards sind alle neuen Benchmark Machines bereits ab Werk für die Vernetzung mit WLAN und LAN vorbereitet.

Ebenfalls standardmäßig integriert ist eine Schnittstelle für die neue Miele Connector Box. Die vollständig abwärtskompatible Box ermöglicht eine Vereinheitlichung der bestehenden Verbindungsvielfalt nach dem Plug-and-play-Prinzip: Sämtliche externen Systeme mit 230-Volt-Signalen können hier völlig unkompliziert und ohne Öffnen der Maschine angeschlossen werden, z. B. Kassiergeräte oder Dosiersysteme.







## Freiheit für individuelle Anpassungen.

Das neue Miele Programmiertool für Benchmark-Maschinen erlaubt eine komfortable Anpassung der Waschmaschinen und Trockner an die Erfordernisse vor Ort. Je nach Ausstattungslinie können individuelle Programmnamen vergeben, bestehende Programme angepasst oder auch völlig neue Programme erstellt werden – ganz bequem vom Schreibtisch aus und bei mehreren vernetzten Maschinen in einem einzigen Arbeitsschritt.

Miele Italia GmbH  
Umfahrungsstraße, 27  
39057 Eppan (BZ)

[www.miele-professional.it](http://www.miele-professional.it)  
[professional@miele.it](mailto:professional@miele.it)