

**Miele**

## **Les nouveaux sèche-linge SlimLine :**

Une puissance et une ergonomie optimales même dans les petits espaces

Miele Professional. Immer Besser. - Toujours mieux.





## Effacité tournée vers l'avenir

Les faibles coûts totaux de possession (Total Cost of Ownership) font de nos machines un investissement amorti à coup sûr. Mais ce n'est pas uniquement grâce à la qualité durable Miele. De nombreuses innovations, diminuant la consommation d'énergie, affichent des résultats de séchage exceptionnels. Vous bénéficiez ainsi d'une rentabilité et d'une durabilité optimales pour le soin de votre linge.

## Le partenaire à vos côtés

Nous avons la solution adaptée à vos besoins en matière de soin du linge. Nos machines se trouvent au cœur d'une large gamme comprenant de nombreux accessoires et une multitude de prestations de conseils et de services. En qualité de partenaire fiable, Miele Professional vous permet d'obtenir les meilleures performances pour satisfaire les exigences de votre travail quotidien.

## Puissance de pointe : voici pourquoi les professionnels optent pour **Miele Professional**

### Résultats parfaits

Les appareils Miele Professional prennent soin des textiles particulièrement sensibles tout en les préservant. Les sèche-linge SlimLine n'échappent pas à cette règle : grâce à leurs programmes performants et à leur fabrication durable, ils séchent les tissus les plus divers comme il se doit – également après des années – en étant toujours aussi fiables qu'au premier jour.

### Un travail en toute ergonomie

Miele Professional est synonyme de cycles rapides et de confort concernant le soin du linge. Ici, nos sèche-linge SlimLine marquent des points grâce à leur bandeau de commande moderne et intuitif à hauteur des yeux. Mais aussi grâce à des caractéristiques telles que leur large porte de chargement positionnée en hauteur permettant de charger et de décharger facilement les sèche-linge.





# Entrée dans le monde de la performance :

## Des performances élevées et une ergonomie maximale

Pour les utilisateurs très exigeants, les sèche-linge SlimLine de Miele représentent l'association idéale de la puissance et de la rentabilité. Leur très grand tambour en acier inoxydable permet également de sécher des textiles de grand volume rapidement et avec précision. Grâce à leur construction caractéristique, ils sont particulièrement confortables à utiliser.



### Le programme parfait à portée de main

La commande moderne M Select allie le sélecteur rotatif éprouvé avec le confort moderne du tactile. Elle est disponible en plusieurs variantes : avec commande horaire, avec commande à détection d'humidité résiduelle et spécialement pour une utilisation en libre-service avec commande horaire en mode monnayeur.

### Peu encombrants et faciles à installer

Grâce à leur faible largeur, les sèche-linge SlimLine s'intègrent parfaitement aux laveries de petite taille. Dotés d'une largeur de seulement 711 mm, ils passent sans problème par les portes classiques et peuvent être amenés très facilement sur le lieu d'installation grâce au socle librement accessible par le dessous.



### Design ergonomique

Travailler sans effort particulier : grâce à son large diamètre, la porte de chargement permet de remplir et de vider facilement tous les textiles – et oui, même les couettes. Avec sa position en hauteur confortable, plus besoin de se pencher.

## Sèche-linge SlimLine Performance PDR 511 et PDR 516

Capacité 11 et 16 kg

Commande M Select ROP/TOP/COP



Sèche-linge	PDR 511	PDR 516
Commande de programme	M Select ROP/COP	M Select ROP/TOP/COP
Système de séchage	Pompe à chaleur**	Évacuation d'air
Capacité [en kg], rapport de remplissage 1:18	11	16
Volume du tambour [l]	200	300
Types de chauffage	HP	EL/G
Puissance de chauffe HP/EL/G [kW]	6,4/-/-	-/13,5/18
Évacuation d'eau condensée	DN 32	-
Aspiration/Évacuation d'air	DN 150/-	DN 150/DN 150
Façade	Gris acier	Gris acier
Parois latérales	Gris acier/galvanisé	Gris acier/galvanisé
Dimensions extérieures h/l/p [mm]	1800/711/1089	1800/711/1075

EL = électrique, G = gaz, HP = pompe à chaleur/Heat Pump, \* durée du programme de séchage normal \*\* contient des gaz à effet de serre fluorés, fermeture hermétique ; type de produit frigorigène R450a, quantité de produit frigorigène 1,35 kg, potentiel de réchauffement global du produit frigorigène : 1430 kg de CO<sub>2</sub> e, potentiel de réchauffement global de l'appareil : 1930 kg de CO<sub>2</sub> e

### Commande M Select

- Commande simple par sélecteur rotatif avec symboles universels
- Sélection et désélection directe des fonctions à l'écran par pression du doigt
- Variante **ROP** : commande d'humidité résiduelle avec choix du type de textile et du palier de séchage
- Variante **TOP** : commande à minuterie avec choix du palier de température
- Variante **COP** : commande via système de monnayeur avec choix du palier de température

### Mise en réseau flexible

- Connectivité Wi-Fi de série
- Connexion LAN aux terminaux externes et solutions de paiement numériques avec module de communication Miele (en option)
- Connexion très simple à Miele MOVE et à d'autres systèmes connectés
- Raccordement aux systèmes de délestage, de monnayeur et d'évacuation d'air avec Miele Connector Box (en option)

### Gamme complète d'accessoires

- Système de monnayeur pour une utilisation en libre-service
  - Solution de transport et de stockage pour les textiles
  - Cache pour le socle APDR 008 du sèche-linge ouvert.
- ### Sèche linge pompe à chaleur efficace
- Jusqu'à 60 % d'économie d'énergie par rapport à un sèche-linge à évacuation classique
  - Installation indépendante sans besoin d'ajouter une conduite d'évacuation d'air
  - Fluide frigorigène R450a avec un potentiel de réchauffement global réduit de 60 % par rapport à R134a



## Miele MOVE. Votre solution numérique pour une gestion efficace du parc machine.

La digitalisation et l'optimisation des procédés sont des facteurs de réussite essentiels pour les professionnels. Miele MOVE met en réseau les machines professionnelles, améliore les processus et aide à réduire les coûts d'exploitation : c'est intuitif, transparent et efficace. La plateforme combine une interface utilisateur pratique avec des outils d'assistance intelligents et ouvre de nouveaux horizons pour une gestion claire de votre parc de machines.

En une seule application, vous pouvez lire et comparer les données de vos machines, visualiser les potentiels d'économie et raccourcir les cycles. Miele MOVE mise sur la simplicité et le confort de la gestion des machines, peu importe le moment, l'endroit et avec chaque interface.

Disponibilité selon pays.

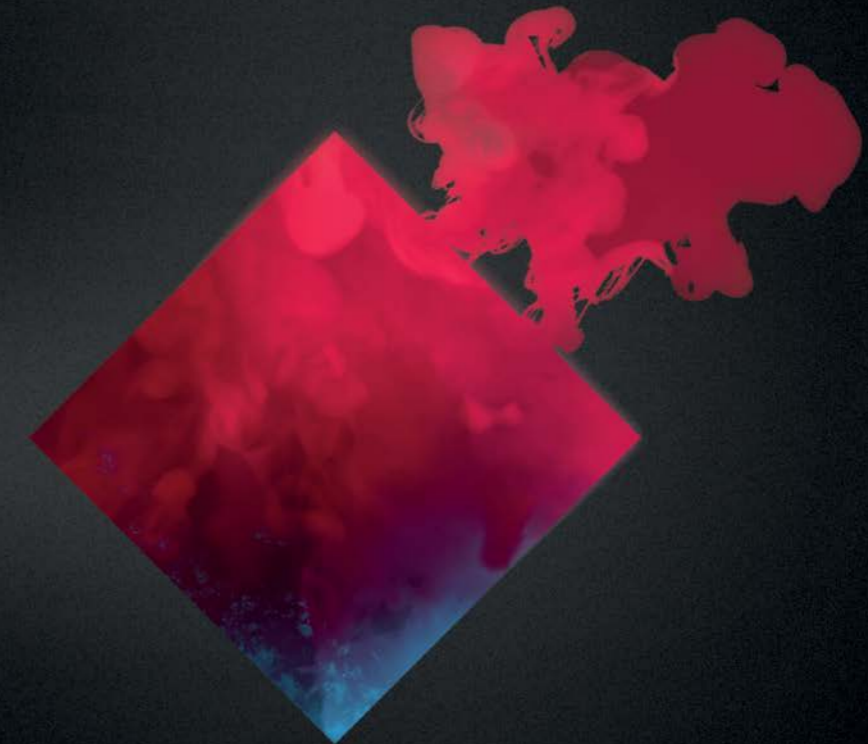
## Système pompe à chaleur : Économisez jusqu'à 60 % d'énergie

Le sèche linge pompe à chaleur SlimLine PDR 511 HP refroidit l'air de séchage et le déshumidifie de manière très efficace. Il restitue par la suite à l'air la chaleur prélevée. Le résultat ? Une économie d'énergie allant jusqu'à 60 % par rapport à un sèche-linge à évacuation classique.

Le sèche linge pompe à chaleur SlimLine indique en parallèle une puissance de raccordement faible de 3,0 kW et peut être également utilisé sur des réseaux électriques faibles. Le circuit d'air fermé de la machine rend l'installation d'une évacuation d'air superflue.



Vous trouverez plus d'informations sur la thématique de la durabilité ici : [www.miele.com/en/c/sustainability-3359.htm](http://www.miele.com/en/c/sustainability-3359.htm)



Miele  
**MOVE**

**Miele SAS**

ZI du Coudray  
9 avenue Albert Einstein  
BP 1000  
93151 Le Blanc-Mesnil Cedex  
[www.miele.fr/p](http://www.miele.fr/p)

RCS Bobigny B 708 203 088

**Contact Service Commercial**

Tél. 01 49 39 44 44  
Fax. 01 49 39 44 38  
Mail: [advpro@miele.fr](mailto:advpro@miele.fr)

**Contact SAV Professionnel (Intervention)**

Tél. 01 49 39 44 78  
Fax. 01 49 39 34 10  
Mail: [savpro@miele.fr](mailto:savpro@miele.fr)

**Contact Support Technique (Hotline)**

Tél. 01 49 39 44 88  
Mail: [support.technique@miele.fr](mailto:support.technique@miele.fr)



Vous trouverez ici plus  
d'informations :  
[www.miele.fr/p/](http://www.miele.fr/p/)



Acheter directement des  
détergents professionnels :  
[shop.miele-professional.fr](http://shop.miele-professional.fr)