

Miele

Produktübersicht Wäschereimaschinen und Spülmaschinen

Miele Professional. Immer Besser.

Ausgabe Sommer 2023



Inhaltsverzeichnis

Vorwort	3	Zubehör und Waschmittel für Wäschereitechnik	
Spitzenleistungen für jede Branche	4 - 5	Zubehör und ProCare Tex	58 - 59
Miele MOVE	6 - 7		
		Luftreiniger	
Waschmaschinen		Miele AirControl	62 - 63
SmartBiz.	10 - 11		
Kleine Riesen	12 - 15	Frischwasser-Spülsystem	
Benchmark Machines	16 - 21	ProfiLine	66 - 69
Profitronic M	22	MasterLine	70 - 73
Hygienewaschmaschinen mit Trennwandausführung	23		
		Tank-Spülsystem	
Trockner		Baureihe PTD 70x	74 - 77
SmartBiz.	26 - 27	Baureihe PTD 901	78 - 79
Kleine Riesen	28 - 31		
Benchmark Machines	32 - 40	Zubehör und Reinigungsmittel für Spülmaschinen	
SlimLine	41	Zubehör und ProCare Shine	80 - 81
Trockenschränke	42 - 45		
		Service	
Dampfbügelsysteme und Mangeln		Service & Support von Miele	82 - 83
PIB 100	48		
Heißmangeln	49		
Muldenmangeln	50 - 53		
Laco Muldenmangeln	54 - 57		



Alle Informationen
finden Sie hier:
www.miele-professional.de



Schauen Sie auch in unseren
Online-Shop:
www.miele.de/pro/shop

Weniger sollten Sie nicht verlangen: Systemlösungen von Miele Professional



Mit Miele Professional entscheiden Sie sich für herausragende Qualität. Das gilt nicht nur für unsere Maschinen, die jeden Tag zuverlässig alle Erwartungen erfüllen und so das große Vertrauen professioneller Anwender in die Marke Miele begründen. Denn die sprichwörtliche Miele Qualität geht weit darüber hinaus.

Als familiengeführtes Unternehmen handeln wir gemäß unserer Verantwortung für unsere Produkte und Verfahren, für unsere Mitarbeiter und Geschäftspartner und für die natürlichen Ressourcen. Dies spiegelt sich in der Auswahl der verwendeten Materialien genauso wider wie in der Planung und Konstruktion unserer Geräte. So profitieren Sie von branchenprägenden Innovationen „Made in Germany“ und dem mehrfach für Ergonomie und Funktionalität ausgezeichneten Produktdesign, aber auch von niedrigen Betriebskosten.

Zuverlässigkeit und Verantwortung als Grundprinzipien des unternehmerischen Handelns kommen bei Miele auf vielfache Weise zum Ausdruck. Die sorgfältig abgestimmten Systemlösungen von Miele Professional decken viele Anforderungsprofile ab und geben Ihnen darüber hinaus die Sicherheit eines leistungsfähigen, ebenfalls mehrfach ausgezeichneten Servicenetzes.

Miele Professional steht für verlässliche, langlebige Produkte, hochqualitative Reinigungsergebnisse sowie einen umfassenden Kundenservice. Für Sie als professionellen Anwender gibt es keinen Grund, sich mit weniger zufriedenzugeben.

Markus Miele Reinhard Zinkann

Dr. Markus Miele

Geschäftsführender Gesellschafter
Miele Cie. KG

Dr. Reinhard Zinkann

Geschäftsführender Gesellschafter
Miele Cie. KG



Spitzenleistungen für jede Branche

Darum entscheiden sich professionelle Anwender für Miele Professional

Perfekte Resultate

Maschinen von Miele Professional sind mit leistungsfähigen Programmpaketen auch für anspruchsvolle Anwendungen ausgestattet, z. B. für die sichere Desinfektion gemäß RKI. Zahlreiche Ausstattungsmerkmale – viele davon patentierte Eigenentwicklungen – gewährleisten perfekte Resultate in jeder Branche: in Gewerbewäschereien, in der Hotellerie und Gastronomie, im Krankenhaus, in Wohn- und Pflegeheimen, in der Gebäudereinigung, in SB-Wäschereien, in Handwerksbetrieben.

Effiziente Arbeitsabläufe

Die sprichwörtliche Miele Qualität steht für zügiges und störungsfreies Arbeiten. Mit ihrer hochwertigen, wartungsarmen Konstruktion sind unsere Maschinen die zuverlässigen Leistungsträger im professionellen Arbeitsalltag. Das ergonomische Design erlaubt gleichzeitig eine schnelle und sichere Bedienung.



Wirtschaftlichkeit und Ressourcenschonung

Niedrige Kosten über die gesamte Nutzungsdauer (Total Cost of Ownership) machen unsere langlebigen Maschinen zu einer Investition, die sich schnell amortisiert – auch dank zahlreicher Innovationen für den besonders wirkungsvollen Ressourceneinsatz.

Ein verlässlicher Ansprechpartner

Die richtige Antwort auf jede Frage: Unsere Maschinen stehen im Zentrum einer Systemlösung, die außerdem sorgfältig abgestimmtes Zubehör sowie vielfältige Beratungs- und Serviceleistungen umfasst. Mit Miele Professional als zuverlässigem Ansprechpartner lassen sich daher alle professionellen Anforderungen auf effiziente Weise erfüllen.

Miele MOVE. Ihre digitale Lösung für effizientes Geräte-, Daten- und Prozessmanagement.

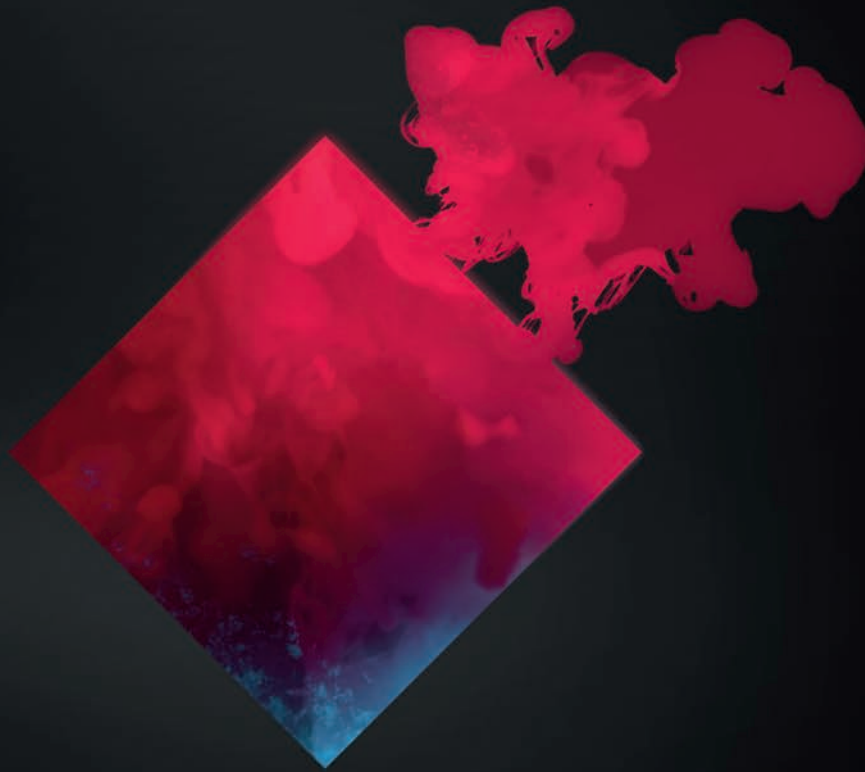
Intuitiv, transparent, effizient.

Miele MOVE vernetzt Gewerbemaschinen, optimiert Prozesse und Instandhaltung.

Die Plattform verbindet komfortable Nutzeroberflächen mit intelligenten

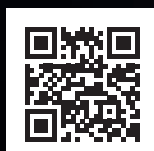
Assistenzwerkzeugen.

Optimierung war noch nie so einfach!

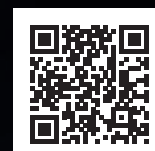


Miele
MOVE

Mehr Informationen
finden Sie hier:
miele.de/mielemove



Registrieren
Sie sich hier:





Managen:
Sämtliche Maschinendaten
in Eigenregie verwalten



Optimieren:
Arbeitsabläufe verbessern und
Anwendersicherheit erhöhen



Visualisieren:
Prozessdaten, Leistungsdaten
und Einsparpotentiale sichtbar
machen



Ermöglichen:
Mehr Prozesssicherheit und
Selbständigkeit erreichen



Sichere Dokumentation durch Betriebsdatenerfassung
In der Wäsche- und Geschirraufbereitung gelten hohe hygienische Standards. Miele MOVE unterstützt Sie bei der Überprüfung und Dokumentation der dafür vorgesehenen Spezialprogramme mit einer Betriebsdatenerfassung.



Kurze Reaktionszeiten und schnelle Benachrichtigungen
Effizientes Arbeiten bei der Geschirraufbereitung ist sehr zeitsensibel – Ausfallzeiten und Störungen gefährden Ergebnisse. Miele MOVE benachrichtigt automatisch zum Status von Geräten. So wird Ihr Team direkt über Programmabläufe oder der Techniker über Unterbrechungen informiert. Dies beschleunigt Prozesse, steigert die Produktivität und senkt Betriebskosten.



Intuitive Nutzeroberfläche mit Dashboard & Widgets
Miele MOVE macht das Management Ihrer vernetzungsfähigen Waschmaschinen, Trockner und Spülmaschinen komfortabel und sicher. Ein klar strukturiertes Dashboard, personalisierbare Widgets und verständliche Symbole sorgen dafür, dass Sie sich auf Ihre Waschprozesse konzentrieren können, indem Sie alle relevanten Daten auf einen Blick erfassen.



Individuell anpassbares Gerätemanagement
Miele MOVE unterstützt Sie effizient bei der Prozessoptimierung, indem die Betriebsdaten aller Maschinen erfasst und die Auslastung und Nutzungshäufigkeiten ausgewertet werden. Damit erhalten Sie Maschinen- und Programmdateien, die das Ableiten von Trends für Ihre zukünftige Kapazitätsplanung erleichtert. Zudem lassen sich Einstellungen und Benachrichtigungen auf individuelle Anforderungen und Standorte anpassen.

**Das richtige Prgrammpaket
für Ihre Anforderungen:**

**Miele MOVE
Free**

**Miele MOVE
Starter**

**Miele MOVE
Advanced**

**Miele MOVE
Enterprise**

Feature	Funktionsumfang	Funktionsumfang	Funktionsumfang	Funktionsumfang
Vernetzbare Maschinen	unbegrenzt	unbegrenzt	unbegrenzt	unbegrenzt
Anzahl der Nutzer	bis zu 3	bis zu 6	bis zu 20	individuell
Speicherung historischer Daten (Programmhistorie und Statistiken)	✓	✓	✓	✓
- Vorhaltezeit historischer Daten	3 Monate	12 Monate	24 Monate	36 Monate
- Downloadmöglichkeit historischer Daten	—	✓	✓	✓
Individualisierbares Dashboard	✓	✓	✓	✓
Fehlermeldeprozess	✓	✓	✓	✓
Maschinenstatus	✓	✓	✓	✓
Benachrichtigungen	✓	✓	✓	✓



Waschmaschinen

Gründliche Reinigung und sorgsame Textilpflege



Unterschiedliche Anforderungen an die Wäschepflege erfordern spezielle Lösungen , um stets ein perfektes Ergebnis zu erzielen. Mit innovativer, robuster Gewerbeteknik und anwenderspezifischen Pflegeprogrammen sind professionelle Waschmaschinen ganz auf dem gewerblichen Einsatz ausgerichtet. Von der Smart-Biz Waschmaschine, für Ansprüche die über die eines normalen Haushalts hinausgehen, bis zu den Profitronic Waschmaschinen mit Trennwandausführung für höchste Hygienesicherheit.



Anschlussfertig mit Haushaltsstecker

Einfach aufstellen und starten: Die Waschmaschine SmartBiz verfügt über einen haushaltsüblichen Netzstecker. Eine besondere Elektroinstallation ist daher nicht erforderlich.



Besonders effizient

Viel Wäsche waschen mit der höchsten Energieeffizienzklasse A bei einem ebenfalls niedrigen Verbrauch von Wasser und Waschmittel – das schont nicht nur die Umwelt, sondern auch Ihren Geldbeutel.

Waschmaschinen

SmartBiz

Beladung 7 kg / Steuerung DirectSensor

Der Einstieg in die professionelle Wäschepflege mit bis zu 3 Waschladungen pro Tag

- Für Anforderungen, die über die eines normalen Haushalts hinausgehen
- Desinfektionsprogramm für sichere Wäschehygiene
- Zuverlässig und langlebig durch hochwertige Konstruktion
- Anschlussfertige Gewerbemaschine mit Kabel und Stecker (Plug & Play)



Waschmaschine	PWM 300
Programmsteuerung	DirectSensor
Beladungsmenge [kg]	7
Trommelvolumen [l]	64
Max. Schleuderdrehzahl [U/min]	1.400
g-Faktor/Restfeuchte* [%]	535/49
Laufzeit** [min]	79
Außenmaße H/B/T [mm]	850/596/636

* Restfeuchteangabe bezogen auf Warmspülen im letzten Spülgang, ** Laufzeit im Programm Buntwäsche 60 °C, Kaltwasseranschluss,

Steuerung DirectSensor

- Drehwahlschalter
- Klartextbeschriftung in Landessprache auf der Blende
- Anzeige der Temperatur, Schleuderdrehzahl und Restlaufzeit

Highlights

- Exklusiv bei Miele: Schonende und gründliche Wäschepflege mit der Schontrommel
- Energieeffizienzklasse A
- Aufstellbar als platzsparende Waschtrocken-Säule
- Hochwertige Maschinenteknik, ausgelegt auf 10.000 Programmabläufe oder 15.000 Betriebsstunden
- Bediensicherheit gemäß Maschinenrichtlinie 2006/42/EG für gewerbliche Anwendungen





Waschmaschinen

Kleine Riesen / Evolution / Performance

Beladung 7-8 kg / Steuerung M Select



Kraftvoll, schnell und vielseitig

Die Kleinen Riesen stehen seit Jahrzehnten für schnelle und effiziente Leistung. Kaum größer als typische Haushaltsgeräte, bewähren sich die Waschmaschinen bei allen Anwendern, die mehrmals täglich Wäsche waschen und dabei auch hartnäckige Verschmutzungen zuverlässig entfernen müssen.



Hohe Langlebigkeit

Die robusten Gewerbewaschmaschinen sind getestet für 30.000 Betriebsstunden. Konstruktionsdetails wie der von Miele selbst produzierte Edelstahlflansch oder der vibrationsarm laufende Profi-Eco-Motor stehen für höchste Zuverlässigkeit über viele Jahre.

Besonders effizient

Viel Wäsche waschen mit der höchsten Energieeffizienzklasse A bei einem ebenfalls niedrigen Verbrauch von Wasser und Waschmittel – das schont nicht nur die Umwelt, sondern auch Ihren Geldbeutel.

EVOLUTION
PERFORMANCE

Waschmaschinen

Kleine Riesen / Performance Plus

Beladung 6–8 kg / Steuerung M Touch Flex



Bestleistungen in der Kompaktklasse

Die Kleinen Riesen sind die bewährten Kraftpakete für alle Anwender, die in ihrer kompakten Inhouse-Wäscherei das Mehr an Leistung benötigen: mehr Beladung, mehr Programmvierfalt und noch mehr Bedienkomfort durch das innovative Steuerungskonzept.



Steuerung M Touch Flex

Die Fulltouch-Komfortsteuerung mit Farbdisplay definiert einen neuen Maßstab für schnelle und individuelle Maschinenbedienung – ganz einfach per Fingertipp oder Wischgesten. Dabei bietet sie eine Vielzahl von Konfigurationsmöglichkeiten, z. B. mit Favoritenlisten für häufig genutzte Programme.

Beladungsmengen für jeden Bedarf

Perfekt für Ihr Textilaufkommen: Das breite Maschinenportfolio ermöglicht Ihnen die passgenaue Auswahl der optimalen Beladungsmenge für Ihre Anforderungen – so erzielen Sie erstklassige Waschresultate bei bester Wirtschaftlichkeit.

PERFORMANCE PLUS

Waschmaschinen

Kleine Riesen / Evolution / Performance

Beladung 7–8 kg / Steuerung M Select

Kompakte Gerätegröße für vielfältige Anwendungen

- Kraftvoll, schnell und platzsparend
- Besonders einfache, direkte Programmbedienung
- Programmpakete für Sport, Friseur/Wellness, Hotellerie, Arbeitskleidung und Desinfektion

EVOLUTION PERFORMANCE



Waschmaschine	PWM 307	PWM 507	PWM 508
Programmsteuerung	M Select	M Select	M Select
Beladungsmenge [kg]	7	7	8
Trommelvolumen [l]	64	64	73
Max. Schleuderdrehzahl [U/min]	1600	1.600	1600
g-Faktor/Restfeuchte* [%]	704 /48	704/48	704 /48
Laufzeit Kaltwäsche / Warmwäsche** [min]	59/-	59/49	59/49
Außenmaße H/B/T [mm]	850/596/714	850/596/714	850/596/714

* Restfeuchteangabe bezogen auf Warmspülen im letzten Spülgang, ** Laufzeit im Programm Buntwäsche 60 °C, Warmwasseranschluss

Steuerung M Select

- Drehwahlschalter
- Sprachneutrale Programmsymbole auf der Blende
- Touchdisplay mit Anzeige aller Informationen in Landessprache, 29 Sprachen wählbar

Highlights

- Exklusiv bei Miele: Schonende und gründliche Wäschepflege mit der neuen patentierten Schontrummel
- Sehr geringe Restfeuchte durch hohen g-Faktor
- Exklusiv bei Miele: CapDosing für eine praktische Portionsdosierung, z. B. von Weichspüler, Wollwaschmittel
- Energieeffizienzklasse A
- Aufstellbar als platzsparende Waschtrocken-Säule

Modellvariante Hygiene

- Ausgelegt für hohe Anforderungen an eine sichere Hygiene, durch zahlreiche zusätzliche Desinfektionsprogramme, u. a. gemäß der Liste des Robert-Koch-Instituts

Modellvariante Mop Star

- Ausgelegt für Anforderungen in der Gebäudereinigung

Modellvariante Special

- Ausgelegt als Steuerungsvariante mit maximal 4 individuell zusammenstellbaren Programmen

Waschmaschinen

Kleine Riesen / Performance Plus

Beladung 6–8 kg / Steuerung M Touch Flex

Passgenaue Leistungsgrößen für jede Anwendung

- Varianten für 6, 7 und 8 kg Beladungsmenge
- Große Programmvierfalt und intuitive Touch-Bedienung
- Programmpakete für Sport, Friseur/Wellness, Hotel- und Heimtextilien, Arbeitskleidung, Desinfektion nach RKI und WetCare
- Digitale Vernetzungsmöglichkeit

PERFORMANCE PLUS



Waschmaschine	PWM 906	PWM 907	PWM 908
Programmsteuerung	M Touch Flex	M Touch Flex	M Touch Flex
Beladungsmenge [kg]	6	7	8
Trommelvolumen [l]	57	64	73
Max. Schleuderdrehzahl [U/min]	1.600	1.600	1.600
g-Faktor/Restfeuchte* [%]	704/48	704/48	704/48
Laufzeit** [min]	49	49	49
Außenmaße H/B/T [mm]	850/596/714	850/596/714	850/596/714

* Restfeuchteangabe bezogen auf Warmspülen im letzten Spülgang, ** Laufzeit im Programm Buntwäsche 60 °C, Warmwasseranschluss

Steuerung M Touch Flex

- Höchster Bedienkomfort durch Fulltouch-Farbdisplay
- Einfache und intuitive Programmbedienung per Fingertipp
- Anzeige aller Informationen in Klartext, 31 Sprachen wählbar

Highlights

- Exklusiv bei Miele: Schonende und gründliche Wäschepflege mit der neuen patentierten Schontrommel
- Sehr geringe Restfeuchte durch hohen g-Faktor
- Effiziente digitale Vernetzung
- Exklusiv bei Miele: CapDosing für eine praktische Portionsdosierung, z. B. von Weichspüler, Wollwaschmittel
- Aufstellbar als platzsparende Waschtrocken-Saule

Modellvariante Self-Service

- Ausgelegt für Anforderungen in SB-Waschsalons

Waschmaschinen

Benchmark Machines / Performance

Beladung 9–20 kg / Steuerung M Touch Pro

Das Fundament für starke Waschleistungen

Die Benchmark Machines erfüllen höchste Ansprüche an eine moderne Wäschepflege – und das bei einem besonders attraktiven Preis-Leistungs-Verhältnis. Ihren hohen Wäshedurchsatz verbinden sie mit einzigartigen Ausstattungsmerkmalen, darunter z. B. die flexibel anpassbare Steuerung M Touch Pro mit integrierten Desinfektionsprogrammen.



Höchster Bedienkomfort

Komfort auf allen Ebenen: Die moderne Steuerung steht mit leicht erfassbaren Anzeigen in der jeweils favorisierten Sprache für intuitiven Bedienkomfort. Merkmale wie die 415 mm weite Türöffnung mit automatischem Türverschluss OneFingerTouch ermöglichen ein ergonomisches Be- und Entladen.

Qualität auf Spitzenniveau

Über die robuste Gewerbeteknik hinaus bieten die Maschinen zahlreiche Innovationen für kompromisslose Zuverlässigkeit und Langlebigkeit, z. B. das hochentwickelte Feder-in-Feder-Dämpfersystem und den 3-D-Sensor zur Erfassung und Analyse von Unwuchten.

BENCHMARK MACHINES

PERFORMANCE

Waschmaschinen

Benchmark Machines / Performance Plus

Beladung 9–20 kg / Steuerung M Touch Pro Plus

Spitzenleistung auf den Punkt gebracht

Die neuen Benchmark Machines bieten mit ihrer einzigartigen, frei programmierbaren Steuerung M Touch Pro Plus eine besonders breite und differenzierte Programmausstattung. Diese kann mühelos an individuelle Kundenanforderungen angepasst und um neue Programme ergänzt werden, sodass sich das hohe Leistungspotenzial der Waschmaschinen optimal ausnutzen lässt.



Herausragende Wirtschaftlichkeit

Der neue Maßstab für niedrige Betriebskosten: Kompromisslose Zuverlässigkeit, technische Innovationen und geringe Ressourcenverbräuche bedeuten eine Investition, die sich schnell und sicher bezahlt macht.

EcoSpeed für beste Effizienz

Schnell, effizient, gründlich: Bei niedriger Drehzahl nehmen die Schöpfrippen viel Wasser mit, sodass die Wäsche intensiv von oben durchfeuchtet wird. Mit graduell steigender Drehzahl legt sich die Wäsche an die Trommelwand an und gibt das Wasser wieder ab.

**BENCHMARK
MACHINES**

PERFORMANCE PLUS

Waschmaschinen

Benchmark Machines / Performance

Beladung 9–11 kg / Steuerung M Touch Pro

Starke Waschleistungen und einzigartigen Ausstattungsmerkmale

- Flexibel anpassbare Programme für vielfältige Anwendungen
- Komfortable Programmbedienung mit Fingergesten
- Programmpaket zur Desinfektion



PERFORMANCE

Waschmaschine	PWM 509	PWM 511
Programmsteuerung	M Touch Pro	M Touch Pro
Beladungsmenge 1:9 [kg]	9	11
Trommelvolumen [l]	80	100
Max. Schleuderdrehzahl [U/min]	1.200	1.100
g-Faktor/Restfeuchte* [%]	440/48	370/50
Laufzeit** [min]	49	49
Außenmaße H/B/T [mm]	1.020/700/727	1.020/700/827

* Restfeuchteangabe bezogen auf Warmspülen im letzten Spülgang, ** Laufzeit im Programm Buntwäsche 60 °C, Warmwasseranschluss

Steuerung M Touch Pro

- Intuitive Programmbedienung per Fulltouch-Farbdisplay
- Integrierte Desinfektionsprogramme
- Anzeige aller Informationen in Landessprache, 31 Sprachen wählbar

Highlights

- Einfaches Schließen der Tür durch OneFingerTouch
- Effiziente Ressourcenschonung durch neue Laugenbehälter-Geometrie
- Extreme Laufruhe auch bei hohen Schleuderdrehzahlen durch effizientes Dämpfersystem
- Exklusiv bei Miele: Optimale Wäschepflege in der patentierten Schontrommel 2.0 mit neu gestalteten Schöpfrippen
- Effiziente digitale Vernetzung
- Müheloser Anschluss externer Systeme, z. B. Kassier- und Dosiersysteme

Modellvariante Mop Star

- Ausgelegt für Anforderungen in der Gebäudereinigung

Modellvariante Self-Service

- Ausgelegt für Anforderungen in SB-Waschsalons

Waschmaschinen und Wasch-Trocken-Säule

Benchmark Machines / Performance Plus

Beladung 9–11 kg / Steuerung M Touch Pro

Spitzenleistung auf den Punkt gebracht

- Umfassend anpassbar an individuelle Anforderungen der Textilpflege
- Komfortable Programmbedienung mit Fingergesten
- Serienmäßige Programmpakete u.a. für Hotel- und Heimtextilien, Gebäudereinigung, Feuerwehr, WetCare, Reitstall und Desinfektion



PERFORMANCE PLUS

Waschmaschine	PWM 909	PDW 909
Programmsteuerung	M Touch Pro Plus	M Touch Pro Plus
Beladungsmenge 1:9 [kg]	9	9
Trommelvolumen [l]	80	80
Max. Schleuderdrehzahl [U/min]	1.300	1.300
g-Faktor/Restfeuchte* [%]	520/44	520/44
Laufzeit** [min]	45	45
Außenmaße H/B/T [mm]	1.020/700/727	1.352/799/940

* Restfeuchteangabe bezogen auf Warmspülen im letzten Spülgang, ** Laufzeit im Programm Buntwäsche 60 °C, Warmwasseranschluss

Steuerung M Touch Pro Plus

- Intuitive Programmbedienung per Fulltouch-Farbdisplay
- Breite und differenzierte Programmausstattung, vollständig anpassbar
- Integrierte Desinfektionsprogramme
- Anzeige aller Informationen in Landessprache, 31 Sprachen wählbar

Highlights

- Einfaches Schließen der Tür durch OneFingerTouch
- Effiziente Ressourcenschonung durch neue Laugenbehälter-Geometrie
- Extreme Laufruhe auch bei hohen Schleuderdrehzahlen durch effizientes Dämpfersystem
- Exklusiv bei Miele: Optimale Wäschepflege in der patentierten Schontrommel 2.0 mit neu gestalteten Schöpfrippen
- Effiziente digitale Vernetzung
- Müheloser Anschluss externer Systeme, z. B. Kassier- und Dosiersysteme

Waschmaschinen

Benchmark Machines / Performance

Beladung 13–20 kg / Steuerung M Touch Pro

Starke Waschleistungen und einzigartigen Ausstattungsmerkmale

- Flexibel anpassbare Programme für vielfältige Anwendungen
- Komfortable Programmbedienung mit Fingergesten
- Programmpaket zur Desinfektion



PERFORMANCE

Waschmaschine	PWM 514	PWM 520
Programmsteuerung	M Touch Pro	M Touch Pro
Beladungsmenge 1:10/1:9 [kg]	13–14	18–20
Trommelvolumen [l]	130	180
Max. Schleuderdrehzahl [U/min]	1.025	950
g-Faktor/Restfeuchte* [%]	360/49	360/49
Laufzeit** [min]	49	49
Außenmaße H/B/T [mm]	1.352/799/1.010	1.452/924/950

* Restfeuchteangabe bezogen auf Warmspülen im letzten Spülgang, ** Laufzeit im Programm Buntwäsche 60 °C, Warmwasseranschluss

Steuerung M Touch Pro

- Intuitive Programmbedienung per Fulltouch-Farbdisplay
- Integrierte Desinfektionsprogramme
- Anzeige aller Informationen in Landessprache, 31 Sprachen wählbar

Highlights

- Einfaches Schließen der Tür durch OneFingerTouch
- Effiziente Ressourcenschonung durch neue Laugenbehälter-Geometrie
- Extreme Laufruhe auch bei hohen Schleuderdrehzahlen durch effizientes Dämpfersystem
- Exklusiv bei Miele: Optimale Wäschepflege in der patentierten Schontrommel 2.0 mit neu gestalteten Schöpfrippen
- Effiziente digitale Vernetzung
- Müheloser Anschluss externer Systeme, z. B. Kassier- und Dosiersysteme

Modellvariante Mop Star

- Ausgelegt für Anforderungen in der Gebäudereinigung

Modellvariante Self-Service

- Ausgelegt für Anforderungen in SB-Waschsalons

Waschmaschinen

Benchmark Machines / Performance Plus

Beladung 11–20 kg / Steuerung M Touch Pro

Spitzenleistung auf den Punkt gebracht

- Umfassend anpassbar an individuelle Anforderungen der Textilpflege
- Komfortable Programmbedienung mit Fingergesten
- Serienmäßige Programmpakete u.a. für Hotel- und Heimtextilien, Gebäudereinigung, Feuerwehr, WetCare, Reitstall und Desinfektion



PERFORMANCE PLUS

Waschmaschine	PWM 912	PWM 916	PWM 920
Programmsteuerung	M Touch Pro Plus	M Touch Pro Plus	M Touch Pro Plus
Beladungsmenge 1:10/1:9 [kg]	11–12	14–16	18–20
Trommelvolumen [l]	110	140	180
Max. Schleuderdrehzahl [U/min]	1.075	1.075	1.075
g-Faktor/Restfeuchte* [%]	460/44	460/44	460/44
Laufzeit** [min]	42	43	44
Außenmaße H/B/T [mm]	1.352/799/940	1.452/924/849,5	1.452/924/950

* Restfeuchteangabe bezogen auf Warmspülen im letzten Spülgang** Laufzeit im Programm Buntwäsche 60 °C, Warmwasseranschluss

Steuerung M Touch Pro Plus

- Intuitive Programmbedienung per Fulltouch-Farbdisplay
- Breite und differenzierte Programmausstattung, vollständig anpassbar
- Integrierte Desinfektionsprogramme
- Anzeige aller Informationen in Landessprache, 31 Sprachen wählbar

Highlights

- Einfaches Schließen der Tür durch OneFingerTouch
- Effiziente Ressourcenschonung durch neue Laugenbehälter-Geometrie
- Extreme Laufruhe auch bei hohen Schleuderdrehzahlen durch effizientes Dämpfersystem
- Exklusiv bei Miele: Optimale Wäschepflege in der patentierten Schontrommel 2.0 mit neu gestalteten Schöpfrippen
- Effiziente digitale Vernetzung
- Müheloser Anschluss externer Systeme, z. B. Kassier- und Dosiersysteme

Waschmaschinen

Profitronic M

Beladung 24–32 kg / Steuerung Profitronic M

Maximale Leistung und Wirtschaftlichkeit

- Perfekte Resultate auch bei sehr hohem Wäscheaufkommen
- Umfassend anpassbar an individuelle Anforderungen der Textilpflege
- Serienmäßig Programmpakete u.a. für Hotellerie und Gastronomie, Desinfektion, Gebäudereinigung, Feuerwehr, Reitstall, Sport, WetCare



Waschmaschine	PW 6241	PW 6321
Programmsteuerung	Profitronic M	Profitronic M
Beladungsmenge [kg]	24	32
Trommelvolumen [l]	240	320
Max. Schleuderdrehzahl [U/min]	1.100	1.000
g-Faktor/Restfeuchte* [%]	542/46	448/50
Laufzeit** [min]	49	49
Außenmaße H/B/T [mm]	1.640/1.085/1.250	1640/1085/1280

* Restfeuchteangabe bezogen auf Warmspülen im letzten Spülgang, ** Laufzeit im Programm Buntwäsche 60 °C, Warmwasseranschluss

Steuerung Profitronic M

- 6 Direktwahltasten mit Jogshuttle
- Frei programmierbare Steuerung mit 199 Programmplätzen
- Große Vielfalt von anwendungsspezifischen Waschprogrammen
- Display mit Anzeige aller Informationen in Landessprache, 11 Sprachen wählbar
- Chipkartenleser

Highlights

- Exklusiv bei Miele: Schonende und gründliche Wäschepflege mit der Schontrommel
- Sehr geringe Restfeuchte durch hohen g-Faktor
- Hoher Wäshedurchsatz durch sehr kurze Programmlaufzeiten
- Optimale Verbrauchswerte durch automatisches Wiegesystem
- Beheizung optional mit Gas oder Dampf

Waschmaschinen

Profitronic M in Trennwandausführung

Beladung 16–32 kg / Steuerung Profitronic M

Maximale Leistung, Wirtschaftlichkeit, sowie höchste Hygienesicherheit

- Perfekte Resultate auch bei sehr hohem Wäscheaufkommen
- Bauliche Trennung von unreiner und reiner Seite
- Serienmäßig Programmpakete u.a. für Hotellerie und Gastronomie, Desinfektion, Gebäudereinigung, Feuerwehr, WetCare



Waschmaschine	PW 6163	PW 6243	PW 6323
Programmsteuerung	Profitronic M	Profitronic M	Profitronic M
Beladungsmenge [kg]	16	24	32
Trommelvolumen [l]	160	240	320
Max. Schleuderdrehzahl [U/min]	1.025	975	975
g-Faktor/Restfeuchte* [%]	400/46	360/46	360/41
Laufzeit** [min]	55	53	61
Außenmaße H/B/T [mm]	1.705/1.110/890	1.705/1.337/890	1.705/1.558/890

* Restfeuchteangabe bezogen auf Warmspülen im letzten Spülgang, ** Laufzeit im Programm Buntwäsche 60 °C, Warmwasseranschluss

Steuerung Profitronic M

- 6 Direktwahltasten mit Jogshuttle
- Frei programmierbare Steuerung mit 199 Programmplätzen
- Große Vielfalt von anwendungsspezifischen Waschprogrammen
- Display mit Anzeige aller Informationen in Landessprache, 11 Sprachen wählbar
- Chipkartenleser

Highlights

- Exklusiv bei Miele: Schonende und gründliche Wäschepflege mit der Schontrommel
- Sehr geringe Restfeuchte durch hohen g-Faktor
- Hoher Wäschedurchsatz durch sehr kurze Programmlaufzeiten
- Optimale Verbrauchswerte durch automatisches Wiegesystem
- Beheizung optional mit Gas oder Dampf





Trockner

Besonders kurze Programmlaufzeiten bei höchster Wäscheschonung

Miele Professional hat es sich zum Ziel gesetzt, Ihnen die tägliche Arbeit in der Wäschepflege zu erleichtern. Hierfür haben wir innovative und praxisgerechte Lösungen wie das Trockensystem PerfectDry entwickelt, welches dank der exklusiven Miele Restfeuchtemessung alle Textilien präzise trocknet.

Zudem stellen sehr kurze Programmlaufzeiten sicher, dass die Wäsche schnell wieder verfügbar ist. Trockner von Miele Professional sind daher die erste Wahl, wenn viel und häufig getrocknet wird.



Trockner

SmartBiz

Beladung 7 kg / Steuerung DirectSensor

Der Einstieg in die professionelle Wäschepflege mit bis zu 3 Beladungen pro Tag

- Für Anforderungen, die über die eines normalen Haushalts hinausgehen
- Integrierte Wärmepumpe für hohe Energieeffizienz und einfache Installation
- Zuverlässig und langlebig durch hochwertige Konstruktion
- Anschlussfertige Gewerbemaschine mit Kabel und Stecker (Plug & Play)



Trockner	PDR 300 HP
Programmsteuerung	DirectSensor
Trocknungssystem	Wärmepumpe**, integrierte Kondenswasserableitung
Beladungsmenge [kg]	7
Trommelvolumen [l]	120
Laufzeit Mischgewebe* [min]	99
Beheizungsart	HP
Außenmaße H/B/T [mm]	850/596/606

EL = Elektro, HP = Wärmepumpe, * Laufzeit im Programm Schranktrocken, ** Enthält fluoridierte Treibhausgase, hermetisch geschlossen; Kältemittelart R134a, Kältemittelmenge 0,31 kg, Treibhauspotenzial Kältemittel: 605 kg CO₂ e, Treibhauspotenzial Gerät: 188 kg CO₂ e

Steuerung DirectSensor

- Drehwahlschalter
- Klartextbeschriftung in Landessprache auf der Blende
- Anzeige der Restlaufzeit

Highlights

- Exklusiv bei Miele: Schonende und gründliche Wäschepflege mit der Schontrummel
- Exklusiv bei Miele: Punktgenaue Trocknung durch das PerfectDry-System
- Energieeffizienzklasse A
- Aufstellbar als platzsparende Waschtrocken-Säule
- Bediensicherheit gemäß Maschinenrichtlinie 2006/42/EG für gewerbliche Anwendungen

MASCHINEN
RICHTLINIEN
KONFORM
2006/42/EG





Trockner

Kleine Riesen / Evolution / Performance

Beladung 7–8 kg / Steuerung M Select



EVOLUTION
PERFORMANCE

Kraftvoll, schnell und vielseitig

Die Kleinen Riesen stehen seit Jahrzehnten für schnelle und effiziente Leistung. Kaum größer als typische Haushaltsgeräte, bewähren sich die Trockner bei allen Anwendern, die mehrmals täglich Wäsche pflegen und dabei Wert auf optimale Textilschonung und eine definierte Restfeuchte legen.

Trocknungssysteme für jeden Bedarf

Der Ablufttrockner bietet besonders kurze Programmlaufzeiten ab lediglich 37 Minuten, sodass die Textilien schnell wieder verfügbar sind. Der Wärmepumpentrockner spart bis zu 60 % Energie gegenüber einem herkömmlichen Kondentrockner und ist unabhängig von baulichen Gegebenheiten aufstellbar.

PerfectDry – Punktgenaue Trocknung

Dank der exklusiven Miele Restfeuchtemessung PerfectDry werden alle Textilien präzise getrocknet. Das gilt bei jedem Kalkgehalt, denn das System passt seine Messwerte automatisch an den aktuellen Härtegrad des Leitungswassers an.

Trockner

Kleine Riesen / Performance Plus

Beladung 8 kg / Steuerung M Touch Flex



PERFORMANCE PLUS

Bestleistungen in der Kompaktklasse

Die Kleinen Riesen der Baureihe Performance Plus sind die bewährten Trockner für alle Anwender, die in ihrer kompakten Inhouse-Wäscherei das Mehr an Leistung benötigen: mehr Beladung, mehr Programmvierfalt und noch mehr Bedienkomfort durch das innovative Steuerungskonzept.

Steuerung M Touch Flex

Die Fulltouch-Komfortsteuerung mit Farbdisplay definiert einen neuen Maßstab für schnelle und individuelle Programmbedienung – ganz einfach per Fingertipp oder Wischgesten. Dabei bietet sie zahlreiche Konfigurationsmöglichkeiten, z. B. mit Favoritenlisten für häufig genutzte Programme.

Aufstellbar als Wasch-Trocken-Säule

Viel Leistung, minimaler Platzbedarf: Durch die Säulenaufstellung von Waschmaschine und Trockner schaffen Sie Ihre hochkompakte Inhouse-Wäscherei – auf weniger als 0,5 qm Fläche.

Trockner

Kleine Riesen / Evolution / Performance

Beladung 7–8 kg / Steuerung M Select

Kompakte Gerätegröße für alltägliche Anwendungen

- Schnell, Wäsche schonend und platzsparend
- Besonders einfache, direkte Bedienung
- Zahlreiche Spezialprogramme serienmäßig, z. B. für Sport, Heimtextilien und Hygiene

EVOLUTION PERFORMANCE



Trockner	PDR 307 EL / PDR 307 HP	PDR 507 EL / PDR 507 HP	PDR 508 EL / PDR 508 HP
Programmsteuerung	M Select	M Select	M Select
Trocknungssystem	Abluft / Wärmepumpe**	Abluft / Wärmepumpe**	Abluft / Wärmepumpe**
Beladungsmenge [kg]	7	7	8
Trommelvolumen [l]	130	130	130
Laufzeit Baumwolle*	37/67	37/67	37/67
Laufzeit Mischgewebe*	32/57	32/57	32/57
Beheizungsart	EL / HP	EL / HP	EL / HP
Außenmaße H/B/T [mm]	850/595/710	850/595/710	850/595/710

EL = Elektro, HP = Wärmepumpe, *Laufzeit im Programm Schranktrocken, **Enthält fluoridierte Treibhausgase, hermetisch geschlossen; Kältemittelart R134a, Kältemittelmenge 0,61 kg, Treibhauspotenzial Kältemittel: 1430 kg CO₂ e, Treibhauspotenzial Gerät: 872 kg CO₂ e

Steuerung M Select

- Drehwahlschalter
- Sprachneutrale Programmsymbole auf der Blende
- Touchdisplay mit Anzeige aller Informationen in Landessprache, 29 Sprachen wählbar

Highlights

- Exklusiv bei Miele: Schonende und gleichmäßige Wäschetrocknung mit der neuen patentierten Schontrommel
- Punktgenaue Trocknung durch das PerfectDry-System
- Zeitersparnis und Komfort durch großflächigen Flusenfilter
- Hohe Wirtschaftlichkeit durch wartungsfreien, energiesparenden Antriebsmotor
- Aufstellbar als platzsparende Waschtrocken-Säule

Wärmepumpentrockner

- Standortunabhängige Aufstellung ohne Installation einer Abluftleitung
- Energieeffizienzklasse B: Bis zu 60 % Energieeinsparung gegenüber einem herkömmlichen Kondentrockner

Modellvariante Special

- Ausgelegt als Steuerungsvariante mit maximal 4 individuell zusammenstellbaren Programmen

Trockner

Kleine Riesen / Performance Plus

Beladung 8 kg / Steuerung M Touch Flex

Kompakte Gerätegröße für jede Anwendung

- Schnell, Wäsche schonend und platzsparend
- Große Programmvierfalt und intuitive Touch-Bedienung
- Zahlreiche Spezialprogrammen serienmäßig, z. B. für Sport, Heimtextilien, Hygiene, WetCare, Flachwäsche



PERFORMANCE PLUS

Trockner	PDR 908 EL / PDR 908 HP
Programmsteuerung	M Touch Flex
Trocknungssystem	Abluft / Wärmepumpe**
Beladungsmenge [kg]	8
Trommelvolumen [l]	130
Laufzeit Baumwolle/Mischgewebe* [min]	42/37
Beheizungsart	EL / HP
Außenmaße H/B/T [mm]	850/596/717

EL = Elektro, HP = Wärmepumpe, *Laufzeit im Programm Schranktrocken, **Enthält fluoridierte Treibhausgase, hermetisch geschlossen; Kältemittelart R134a, Kältemittelmenge 0,61 kg, Treibhauspotenzial Kältemittel: 1430 kg CO₂ e, Treibhauspotenzial Gerät: 872 kg CO₂ e

Steuerung M Touch Flex

- Höchster Bedienkomfort durch Fulltouch-Farbdisplay
- Einfache und intuitive Programmbedienung per Fingertipp
- Anzeige aller Informationen in Klartext, 31 Sprachen wählbar

Highlights

- Exklusiv bei Miele: Schonende und gleichmäßige Wäschetrocknung mit der neuen patentierten Schontrommel
- Punktgenaue Trocknung durch das PerfectDry-System
- Zeitersparnis und Komfort durch großflächigen Flusenfilter
- Hohe Wirtschaftlichkeit durch wartungsfreien, energiesparenden Antriebsmotor
- Effiziente digitale Vernetzung
- Aufstellbar als platzsparende Waschtrocken-Säule

Wärmepumpentrockner

- Standortunabhängige Aufstellung ohne Installation einer Abluftleitung
- Bis zu 60 % Energieeinsparung gegenüber einem herkömmlichen Kondentrockner

Trockner

Benchmark Machines / Performance

Beladung 10–44 kg / Steuerung M Select COP/TOP/ROP

Das Fundament für starke Trockenleistungen

Die Benchmark Machines der Baureihe Performance erfüllen gehobene Ansprüche an eine moderne und wirtschaftliche Wäschepflege. Ihr hohes Leistungsvermögen verbinden sie mit einer einzigartigen Vielfalt zielgruppengerechter Steuerung, aber auch mit Ausstattungsmerkmalen für höchste Zuverlässigkeit, Laufruhe und ergonomischen Arbeitskomfort.



Intuitives Bedienkonzept mit neuer Vielfalt

Die neu entwickelte Steuerung verbindet den bewährten Drehwahlschalter mit modernem Touch-Komfort. Sie ist in verschiedenen Varianten verfügbar: zeit- bzw. restfeuchtegesteuert sowie zeitgesteuert im Kassierbetrieb für Self-Service-Bereiche.



Beladungsmengen für jeden Bedarf von 14–44 kg

Perfekt für Ihr Textilaufkommen: Das breite Maschinenportfolio ermöglicht Ihnen die passgenaue Auswahl der optimalen Beladungsmenge für Ihre Anforderungen – so erzielen Sie erstklassige Trockenresultate bei bester Wirtschaftlichkeit.

BENCHMARK MACHINES

PERFORMANCE

Trockner

Benchmark Machines / Performance Plus
Beladung 10–44 kg / Steuerung M Touch Pro

Spitzenleistung auf den Punkt gebracht

Anspruchsvollen Anwendern bieten die Benchmark Machines der Baureihe Performance Plus weit mehr als hohe Beladungsmengen und kurze Programmlaufzeiten. Mit der individuell programmierbaren Steuerung M Touch Pro bieten sie die vertraute Bedienphilosophie der Waschmaschinen und sind zudem perfekt an alle Anforderungen des Einsatzortes anpassbar. Dazu trägt auch die Auswahl unterschiedlicher Beheizungsarten wie Elektro, Wärmepumpe, Heißwasser, Gas oder Dampf bei.



Wärmepumpen-Trockner von 14 bis 22 kg

Das breite Maschinenportfolio ermöglicht Ihnen auch bei der Beheizungsart Wärmepumpe die passgenaue Auswahl der optimalen Beladungsmenge. Durch die integrierte Wärmepumpe sparen Sie bis zu 60 % Energie gegenüber einem herkömmlichen Kondentrockner. Zudem ist keine Abluftleitung erforderlich, sodass Sie den Trockner unabhängig von baulichen Gegebenheiten aufstellen können.

Schnell und sparsam: AirRecycling Flex

AirRecycling Flex ist die konsequente Weiterentwicklung der einzigartigen Miele Umluftsteuerung. Die Öffnung der Umluftklappe wird kontinuierlich angepasst, um ein optimales Verhältnis von Um- und Abluft zu erzielen. Das Resultat: kürzere Laufzeiten, gleichmäßigere Trockenresultate und weniger Energieverbrauch.

**BENCHMARK
MACHINES**

PERFORMANCE PLUS

Trockner

Benchmark Machines / Performance

Beladung 10 kg / Steuerung M Select COP / TOP / ROP

Starke Trockenleistungen und einzigartigen Ausstattungsmerkmale

- Programme für vielfältige Anwendungen
- Komfortable Programmbedienung mit Drehwahlschalter und Fingergesten
- Varianten mit Zeitsteuerung im Kassierbetrieb (COP), Zeitsteuerung (TOP) und Restfeuchtesteuerung (ROP)



PERFORMANCE

Trockner	PDR 510
Programmsteuerung wahlweise	M Select ROP
Trocknungssystem	Abluft
Beladungsmenge 1:22,5/1: 18 [kg]	8-10
Trommelvolumen [l]	180
Laufzeit* [min]	36
Beheizungsart	EL
Außenmaße H/B/T [mm]	1.020/700/763

EL = Elektro, G = Gas, HW = Heißwasser, SI = Dampfheizung, indirekt, * Laufzeit im Programm Schranktrocken

Steuerung M Select ROP

- Drehwahlschalter
- Sprachneutrale Programmsymbole auf der Blende
- Touchdisplay mit Anzeige aller Informationen in Landessprache, 29 Sprachen wählbar

Highlights

- Exklusiv bei Miele: Schonende und gleichmäßige Wäschetrocknung mit der Schontrommel
- Exklusiv bei Miele: Punktgenaue Trocknung durch das PerfectDry-System
- Exklusiv bei Miele: Geringer Energieverbrauch durch patentiertes AirRecycling
- Flexible digitale Vernetzung

Trockner

Benchmark Machines / Performance

Beladung 14–22 kg / Steuerung M Select COP / TOP / ROP

Starke Trockenleistungen und einzigartigen Ausstattungsmerkmale

- Programme für vielfältige Anwendungen
- Komfortable Programmbedienung mit Drehwahlschalter und Fingergesten
- Varianten mit Zeitsteuerung im Kassierbetrieb (COP), Zeitsteuerung (TOP) und Restfeuchtesteuerung (ROP)



PERFORMANCE

Trockner	PDR 514	PDR 518	PDR 522
Programmsteuerung wahlweise	M Select COP / TOP / ROP	M Select COP / TOP / ROP	M Select COP / TOP / ROP
Trocknungssystem	Abluft	Abluft	Abluft
Beladungsmenge 1:25/1: 18 [kg]	10–14	13–18	16–22
Trommelvolumen [l]	250	325	400
Laufzeit* [min]	24	24	24
Beheizungsart	EL, G	EL, G, HW, SI,	EL, G, HW, SI
Außenmaße H/B/T [mm]	1.400/906/852	1.400/906/1.035	1.400/906/1.162

EL = Elektro, G = Gas, HW = Heißwasser, SI = Dampfheizung, indirekt, * Laufzeit im Programm Schranktrocknen

Steuerung M Select COP / TOP / ROP

- Drehwahlschalter
- Sprachneutrale Programmsymbole auf der Blende
- Touchdisplay mit Anzeige aller Informationen in Landessprache, 29 Sprachen wählbar

Highlights

- Exklusiv bei Miele: Schonende und gleichmäßige Wäschetrocknung mit der Schontrommel
- Exklusiv bei Miele: Punktgenaue Trocknung durch das PerfectDry-System
- Exklusiv bei Miele: Geringer Energieverbrauch durch patentiertes AirRecycling
- Flexible bauliche Installation durch verschiedene Beheizungsarten: Elektro, Gas, Heißwasser, Dampf
- Flexible digitale Vernetzung

Trockner

Benchmark Machines / Performance

Beladung 28–44 kg / Steuerung M Select TOP / ROP

Starke Trockenleistungen und einzigartigen Ausstattungsmerkmale

- Programme für alltägliche Anwendungen
- Komfortable Programmbedienung mit Drehwahlschalter und Fingergesten
- Varianten mit Zeitsteuerung (TOP) und Restfeuchtesteuerung (ROP)



PERFORMANCE

Trockner	PDR 528	PDR 544
Programmsteuerung wahlweise	M Select TOP / ROP	M Select TOP / ROP
Trocknungssystem	Abluft	Abluft
Beladungsmenge 1:25/1: 18 [kg]	20-28	32-44
Trommelvolumen [l]	500	800
Laufzeit* [min]	29	29
Beheizungsart	EL, G, HW, SI	EL, G, HW, SI
Außenmaße H/B/T [mm]	1.640/1.206/1.019	1.640/1.206/1.019

EL = Elektro, G = Gas, HW = Heißwasser, SI = Dampfheizung, indirekt, * Laufzeit im Programm Schranktrocknen

Steuerung M Select COP / TOP / ROP

- Drehwahlschalter
- Sprachneutrale Programmsymbole auf der Blende
- Touchdisplay mit Anzeige aller Informationen in Landessprache, 29 Sprachen wählbar

Highlights

- Exklusiv bei Miele: Schonende und gleichmäßige Wäschetrocknung mit der Schontrommel
- Exklusiv bei Miele: Punktgenaue Trocknung durch das PerfectDry-System
- Exklusiv bei Miele: Geringer Energieverbrauch durch patentiertes AirRecycling
- Flexible bauliche Installation durch verschiedene Beheizungsarten: Elektro, Gas, Heißwasser, Dampf
- Flexible digitale Vernetzung

Trockner

Benchmark Machines / Performance Plus

Beladung 10 kg / Steuerung M Touch Pro

Starke Trockenleistungen und einzigartigen Ausstattungsmerkmale

- Programme für alltägliche Anwendungen
- Komfortable Programmbedienung mit Drehwahlschalter und Fingergesten
- Varianten mit Zeitsteuerung (TOP) und Restfeuchtesteuerung (ROP)



PERFORMANCE PLUS

Trockner	PDR 910
Programmsteuerung wahlweise	M Touch Pro
Trocknungssystem	Abluft
Beladungsmenge 1:22,5/1: 18 [kg]	8-10
Trommelvolumen [l]	180
Laufzeit* [min]	36
Beheizungsart	EL, G
Außenmaße H/B/T [mm]	1.020/700/763

EL = Elektro, G = Gas, HW = Heißwasser, SI = Dampfheizung, indirekt, * Laufzeit im Programm Schranktrocken

Steuerung M Touch Pro

- Intuitive Programmbedienung per Fulltouch-Farbdisplay
- Integrierte Desinfektionsprogramme
- Anzeige aller Informationen in Landessprache, 31 Sprachen wählbar

Highlights

- Exklusiv bei Miele: Schonende und gleichmäßige Wäschetrocknung mit der Schontrommel
- Exklusiv bei Miele: Punktgenaue Trocknung durch das PerfectDry-System
- Exklusiv bei Miele: Geringer Energieverbrauch und schnelle Trocknung insbesondere für großvolumige Textilien durch die patentierten Verfahren AirRecycling Plus bzw. AirRecycling Flex
- Flexible bauliche Installation durch verschiedene Beheizungsarten: Elektro, Gas
- Flexible digitale Vernetzung

Trockner

Benchmark Machines / Performance Plus
Beladung 14–22 kg / Steuerung M Touch Pro

Spitzenleistung auf den Punkt gebracht

- Umfassend anpassbar an individuelle Anforderungen der Textilpflege
- Intuitive Programmbedienung mit Fingergesten
- Gesteigerte Energieeffizienz durch innovative Umluftsteuerung
- Zahlreiche Spezialprogramme für Betten, WetCare, Feuerwehr und Reitstall



PERFORMANCE PLUS

Trockner	PDR 914	PDR 918	PDR 922
Programmsteuerung	M Touch Pro	M Touch Pro	M Touch Pro
Trocknungssystem	Abluft	Abluft	Abluft
Beladungsmenge 1:25/1: 18 [kg]	10–14	13–18	16–22
Trommelvolumen [l]	250	325	400
Laufzeit* [min]	24	24	24
Beheizungsarten	EL, G	EL, G, HW, SI	EL, G, HW, SI
Außenmaße H/B/T [mm]	1.400/906/852	1.400/906/1.035	1.400/906/1.162

EL = Elektro, G = Gas, HW = Heißwasser, SI = Dampfheizung, indirekt, * Laufzeit im Programm Schranktrocknen

Steuerung M Touch Pro

- Intuitive Programmbedienung per Fulltouch-Farbdisplay
- Integrierte Desinfektionsprogramme
- Anzeige aller Informationen in Landessprache, 31 Sprachen wählbar

Highlights

- Exklusiv bei Miele: Schonende und gleichmäßige Wäschetrocknung mit der Schontrommel
- Exklusiv bei Miele: Punktgenaue Trocknung durch das PerfectDry-System
- Exklusiv bei Miele: Geringer Energieverbrauch und schnelle Trocknung insbesondere für großvolumige Textilien durch die patentierten Verfahren AirRecycling Plus bzw. AirRecycling Flex
- Flexible bauliche Installation durch verschiedene Beheizungsarten: Elektro, Gas, Heißwasser, Dampf
- Flexible digitale Vernetzung

Trockner

Benchmark Machines / Performance Plus

Beladung 28–44 kg / Steuerung M Touch Pro

Spitzenleistung auf den Punkt gebracht

- Umfassend anpassbar an individuelle Anforderungen der Textilpflege
- Intuitive Programmbedienung mit Fingergesten
- Gesteigerte Energieeffizienz durch innovative Umluftsteuerung
- Zahlreiche Spezialprogramme für Betten, WetCare, Feuerwehr und Reitstall



PERFORMANCE PLUS

Trockner	PDR 928	PDR 944
Programmsteuerung	M Touch Pro	M Touch Pro
Trocknungssystem	Abluft	Abluft
Beladungsmenge 1:25/1: 18 [kg]	20-28	32-44
Trommelvolumen [l]	500	800
Laufzeit* [min]	29	29
Beheizungsarten	EL, G, HW, SI	EL, G, HW, SI
Außenmaße H/B/T [mm]	1.640/1.206/1.019	1.640/1.206/1.019

EL = Elektro, G = Gas, HW = Heißwasser, SI = Dampfheizung, indirekt, * Laufzeit im Programm Schranktrocknen

Steuerung M Touch Pro

- Intuitive Programmbedienung per Fulltouch-Farbdisplay
- Integrierte Desinfektionsprogramme
- Anzeige aller Informationen in Landessprache, 31 Sprachen wählbar

Highlights

- Exklusiv bei Miele: Schonende und gleichmäßige Wäschetrocknung mit der Schon-trommel
- Exklusiv bei Miele: Punktgenaue Trocknung durch das PerfectDry-System
- Exklusiv bei Miele: Geringer Energieverbrauch und schnelle Trocknung insbesondere für großvolumige Textilien durch die patentierten Verfahren AirRecycling Plus bzw. AirRecycling Flex
- Flexible bauliche Installation durch verschiedene Beheizungsarten: Elektro, Gas, Heißwasser, Dampf
- Flexible digitale Vernetzung

Wärmepumpen-Trockner

Benchmark Machines / Performance Plus

Beladung 14–22 kg / Steuerung M Touch Pro

Spitzenleistung auf den Punkt gebracht

- Hohe Energieeinsparung durch Wärmepumpensystem
- Umfassend anpassbar an individuelle Anforderungen der Textilpflege
- Intuitive Programmbedienung mit Fingergesten
- Gesteigerte Energieeffizienz durch innovative Umluftsteuerung
- Zahlreiche Spezialprogramme für Betten, WetCare, Feuerwehr und Reitstall



PERFORMANCE PLUS

Trockner	PDR 914 HP	PDR 918 HP	PDR 922 HP
Programmsteuerung	M Touch Pro	M Touch Pro	M Touch Pro
Trocknungssystem	Wärmepumpe**	Wärmepumpe**	Wärmepumpe**
Beladungsmenge ¹ :25/1: 18 [kg]	10–14	13–18	16–22
Trommelvolumen [l]	250	325	400
Laufzeit* [min]	33	39	42
Beheizungsart	EL	EL	EL
Außenmaße H/B/T/ [mm]	1.400/906/1.237	1.400/906/1.404	1.400/906/1.550

EL = Elektro, HP = Wärmepumpe, * Laufzeit im Programm Schranktrocken, ** Enthält fluorierte Treibhausgase, hermetisch geschlossen; Kältemittelart R450A, Kältemittelmenge 3,2 kg für den APDR 901 und 3,8 kg für den APDR 902, Treibhauspotenzial Kältemittel: 600 kg CO₂ e, Treibhauspotenzial APDR 901: 1920 CO₂ e und APDR 902: 2280 kg CO₂ e

Steuerung M Touch Pro

- Intuitive Programmbedienung per Fulltouch-Farbdisplay
- Integrierte Desinfektionsprogramme
- Anzeige aller Informationen in Landessprache, 31 Sprachen wählbar

Highlights

- Exklusiv bei Miele: Schonende und gleichmäßige Wäschetrocknung mit der Schontrommel
- Exklusiv bei Miele: Punktgenaue Trocknung durch das PerfectDry-System
- Exklusiv bei Miele: Geringer Energieverbrauch und schnelle Trocknung insbesondere für großvolumige Textilien durch die patentierten Verfahren AirRecycling Plus bzw. AirRecycling Flex
- Flexible digitale Vernetzung

Highlight Wärmepumpe (HP)

- Standortunabhängige Aufstellung ohne Installation einer Abluftleitung
- Bis zu 60 % Energieeinsparung gegenüber einem herkömmlichen Miele Ablufttrockner
- Exklusiv bei Miele: Automatische Wärmetauscherreinigung dank patentiertem StreamClean-Verfahren

Trockner und Wärmepumpen-Trockner

SlimLine

Beladung 11 und 16 kg / Steuerung M Select COP / TOP / ROP

Einfach richtig viel Wäsche trocknen – auch auf kleinem Raum

- Starke Trockenleistung für vielfältige Anwendungen
- Platzsparend und unkompliziert aufstellbar durch schlanke Bauform
- Spezielle Ausführung für den Einsatz in SB-Waschsalons (COP)



Trockner	PDR 511 SL HP	PDR 516 SL
Programmsteuerung	M Select COP / ROP	M Select COP/ TOP/ ROP
Trocknungssystem	WP	Abluft
Beladungsmenge [kg]	8-11	12-16
Trommelvolumen [l]	200	300
Laufzeit* [min]	63	33
Beheizungsarten	WP	EL/G
Außenmaße H/B/T [mm]	1.800/711/1.075	1.800/711/1.089

EL = Elektro, G = Gas, HP = Wärmepumpe, * Laufzeit im Programm Schranktrocknen, ** Enthält fluoridierte Treibhausgase, hermetisch geschlossen; Kältemittelart R134a, Kältemittelmenge 1,35 kg, Treibhauspotenzial Kältemittel: 1430 kg CO₂ e, Treibhauspotenzial Gerät: 1.930 kg CO₂ e

Steuerung M Select COP

- Einfachste Bedienung per Drehwahlschalter mit sprachneutralen Symbolen
- Direkte An- und Abwahl von Funktionen im Display per Fingertipp
- Bettenfunktion mit Gebläsetackung für ein perfektes Trocknungsergebnis bei großflächigen Textilien

Steuerung M Select TOP / ROP

- Einfachste Bedienung per Drehwahlschalter mit sprachneutralen Symbolen
- Direkte An- und Abwahl von Funktionen im Display per Fingertipp
- Bettenfunktion mit Gebläsetackung für ein perfektes Trocknungsergebnis bei großflächigen Textilien

Highlights

- Aufstellung auf engstem Raum durch nur 711 mm Breite
- Einfacher Transport durch mühelose Unterfahrbarkeit
- Kürzeste Laufzeiten dank diagonaler Luftführung
- Einfache Handhabung durch leicht zu reinigenden, großen Flusenfilter

Wärmepumpentrockner

- Standortunabhängige Aufstellung ohne Installation einer Abluftleitung
- Bis zu 50 % Energieeinsparung gegenüber einem Standard-SlimLine-Trockner



Trockenschrank

DC 120 WW

Der geräumige Trockenschrank DC 120 WW stellt die optimale Lösung für die Trocknung von Schutzkleidung, Rettungskleidung und Kleidung für die technische Hilfeleistung dar. Dank spezieller Belüftungsbügel ist eine gründliche innere und äußere Trocknung der Bekleidung gewährleistet, weitere Ausrüstungsgegenstände wie Handschuhe und Atemschutzmasken werden durch Halterungen optimal im Luftstrom positioniert. Dank der hochentwickelten Luftsteuerung erfolgt die Trocknung besonders schnell und energieeffizient.

- Für 15 kg PSA bzw. 4 Sets Kleidung sowie weitere PSA-Gegenstände
- Restfeuchtgesteuertes Trocknen
- Aktivierung der Imprägnierung bei 80°C
- Wartungsarme Konstruktion aus galvanisiertem, korrosionsbeständigem Stahl
- Einstellung relevanter Parameter möglich: Den Programmen sind Trockenparameter zugeordnet, die zum Teil individuell verändert werden können.



Spezielle Belüftungsbügel

Der Trockenschrank DC 120 WW ist mit 4 speziellen Belüftungsbügeln ausgestattet. Diese leiten die warme Luft in die hängende Kleidung. Jacken und Hosen werden auf diese Weise schnell und vollständig auch von innen getrocknet, ohne auf links gezogen zu werden.

Innovative Luftsteuerung

Die Luftzirkulation im Schrank wird durch elektronisch angesteuerte Klappen gelenkt. Das System optimiert je nach Fortschritt der Trocknung die Anteile von Umluft und Abluft. So wird ein möglichst effektiver und zeitsparender Trockenprozess erzielt.

- Zu Beginn der Trocknung wird für ein schnelles Aufheizen die Abluftklappe verschlossen – die Luft strömt in dieser Phase bereits durch die Belüftungsbügel.
- Nach Erreichen der Zieltemperatur öffnet sich die Abluftklappe und lässt die feuchte Luft entweichen. Im Anschluss werden zwei Seitenklappen im Schrank geöffnet, sodass die Luft nun verstärkt außen an der Kleidung entlangstreicht.
- Im weiteren Verlauf wird die Kleidung abwechselnd innen und außen getrocknet, bis der gewünschte Trocknungsgrad erreicht ist.

Trockenschrank

Easy Dryer 1900 Extreme

Der platzsparende Trockenschrank Easy Dryer 1900 Extreme ist auf eine unkomplizierte Trocknung ausgelegt. Neben Einsatzkleidung eignet er sich besonders gut für Ausrüstungsgegenstände wie Koppeln, Helme, Lungenautomaten und Neoprenanzüge – diese können dank vielfältiger Haltevorrichtungen jeweils optimal im Luftstrom positioniert werden.

- Für 6 kg Ausrüstung
- Zeitgesteuerte Trocknung mit 3-stufiger Temperaturvorwahl
- Wartungsarme Konstruktion aus galvanisiertem, korrosionsbeständigem Stahl



Vielfältige Einbringungsmöglichkeiten

Für die optimale Einbringung der verschiedensten Ausrüstungsgegenstände ist der Trockenschrank mit einer Reihe unterschiedlicher Halterungen ausgestattet.

- 2 hochklappbare Gabelschieber zum Aufhängen bzw. Platzieren von z. B. Helmen und Lungenautomaten
- 6 Doppel-Kleiderhaken zum Aufhängen von z. B. Rettungskleidung und Feuerwehrleinen
- 2 Reihen Handschuhhalter in der Tür für z. B. Handschuhe und Atemschutzmasken

Zeit- und Temperaturvorwahl

Der Trockenschrank Easy Dryer 1900 Extreme verfügt über eine Zeitsteuerung mit bis zu 6 h Trocknungszeit. Die Temperatur ist in 3 Stufen einstellbar.

- Raumtemperatur: Ventilieren bzw. Lüften
- Heizen 35 °C: für temperaturempfindliche Ausrüstung, z. B. Neoprenanzüge, Koppeln und geeignete Lederartikel
- Heizen 65 °C: für temperaturstabilere Ausrüstung, z. B. Schutz- und Rettungskleidung, Grundplatte Atemschutzträger

Trockenschränke

Füllmenge 6–15 kg



Technische Daten	DC 120 WW	Easy Dryer 1900 Extreme
Trocknungssystem	Umluft mit Abluftanschluss	Umluft mit Abluftanschluss
Füllmenge	15 kg / 4 Sets Schutzkleidung	6 kg
Steuerung	Restfeuchtesteuerung mit Touchbedienung	Zeit- und Temperatursteuerung mit Drehwahlschaltern
Programme	Standard, Imprägnierung (im Programmschritt "Imprägnieren" werden 80 °C erreicht) Trocknungsparameter sind anpassbar	Ventilieren mit Raumtemperatur, niedrige Temperatur 35 °C, hohe Temperatur 65 °C
Elektroanschluss	3N AC 400 V 50 Hz	AC 230 V 50 Hz
Außenmaße H/B/T [mm]	1980/1200/750	1900/595/610
Gesamtanschlussleistung	6,2 kW	2 kW

Highlights DC 120 WW

- Geräumiger, intuitiv zu bedienender Trockenschrank
- Optimal geeignet für hängende Trocknung und Imprägnierung
- Restfeuchtesteuerung für exakten Trocknungsgrad
- Innovative Klappensteuerung für schnelle, energieeffiziente Entfeuchtung
- Belüftungsbügel aus rostfreiem Material für die effiziente Innentrocknung von Schutzkleidung
- Halterungen in den Türen für Handschuhe und Atemschutzmasken
- Automatische Abkühlfunktion am Programmende

Highlights Easy Dryer 1900 Extreme

- Besonders einfache Trocknung diverser PSA-Gegenstände
- Optimal geeignet für temperaturempfindliche Ausrüstung
- Steuerung durch Zeitvorgabe mit 3-stufiger Temperatureinstellung
- Vielfältige Einbringungsmöglichkeiten: hochklappbare Gabelschieber, Doppel-Kleiderhaken, Halterungen in der Tür
- Äußerst platzsparende Aufstellung
- Halterungen in der Tür für Handschuhe und Atemschutzmasken





Dampfbügelssysteme und Mangeln

Optimale Ergänzung im Wäschekreislauf für ein perfektes Finish

Erstklassige Wäschepflege mit perfektem Finish - Wäschereimaschinen von Miele Professional stehen im Zentrum einer Systemlösung, die sorgfältig abgestimmtes Zubehör sowie vielfältige Beratungs- und Serviceleistungen umfasst.

Von platzsparenden Produkten wie dem PIB 100 Dampfbügel-system oder Heißmangeln, bis zu LACO Muldenmangeln für Anwender mit höchsten Anforderungen an den Textildurchsatz, Miele Professional bietet praktische und ergonomische Lösungen für jeden Leistungsumfang.

Dampfbügelssystem

PIB 100

Professionelles Bügeln war nie so einfach

- Ausdauernde Dampfleistung auch für größere Wäschemengen
- Leicht transportabel und schnell einsatzbereit



Dampfbügelssystem	PIB 100
Display	1-zeilig, Klartext
Wassertank [l]	4,5
Dampf	4,0 bar, 100 g/min
Bügelfläche [B/T mm]	1.190/405
Außenmaße [H/B/T mm]	970/470/1.510
Außenmaße zusammengeklappt [H/B/T mm]	1.200/470/402

Highlights

- Unterbrechungsfreies Arbeiten durch großvolumigen Wassertank mit 4,5 l Fassungsvermögen
- Besonders schonendes Finishen dank integriertem Steamer
- Mit wenigen Handgriffen auf- bzw. abgebaut
- Mühelos transportierbar durch integrierte Transportrollen
- Bediensicherheit gemäß Maschinenrichtlinie 2006/42/EG für gewerbliche Anwendungen



Heißmangeln

HM 16

Einfach und komfortabel zum erstklassigen Finish

Platzsparendes Mangeln von Gastronomie- und Arbeitswäsche
Ergonomisches Arbeiten im Sitzen



Muldenmangel	HM 16-80 D	HM 16-83
Walzendurchmesser [mm]	160	160
Arbeitsbreite [mm]	830	830
Dampffunktion	◆	–
Muldenmaterial	Aluminium	Aluminium
Mangelleistung* bei 20 % Restfeuchte [kg/h]	13	15
Außenmaße H/B/T [mm]	959/985/380	960/1.050/380

* Angaben nach DIN 11902. Die in der Praxis erreichten Leistungswerte liegen durchschnittlich 20–40 % unter den Maximalwerten. Sie sind abhängig von der Geschicklichkeit und der Erfahrung des Bedienpersonals, der Wäscheart, dem Zustand der Mulde und den Anforderungen an die Bügelqualität

Highlights

- Hochwertige Walzenbewicklung mit Polyester-Nadelfilzmatte und ARAMID-Nadelfilztuch
- Komfortable Bedienung mit Fußschaltung, regelbare Temperatur und Walzengeschwindigkeit
- Dampffunktion für sehr effizientes Arbeiten und perfektes Finishen (HM 16-80 D)
- Ergonomisch und entlastend: Mangeln im Sitzen
- Minimaler Platzbedarf: Mangeln mühelos zusammenklappbar



Muldenmangeln PRI 210, PRI 214

Arbeitsbreite 1.000–1.400 mm

Kompakte Leistung und höchste Funktionalität

- Ergonomische und einfache Bedienung
- Praktische Innovationen für zügige Arbeitsabläufe



Muldenmangel	PRI 210	PRI 214
Walzendurchmesser [mm]	210	210
Arbeitsbreite [mm]	1.000	1.400
Muldenmaterial	Aluminium	Aluminium
Mangelleistung* bei 15 % Restfeuchte [kg/h]	35	–
Mangelleistung* bei 25 % Restfeuchte [kg/h]	26	33
Beheizungsart	EL	EL
Außenmaße H/B/T [mm]	1.032/1.579/476	1.032/1.979/650

EL = Elektro, * Angaben nach DIN 11902. Die in der Praxis erreichten Leistungswerte liegen durchschnittlich 20–40 % unter den Maximalwerten. Sie sind abhängig von der Geschicklichkeit und der Erfahrung des Bedienpersonals, der Wäscheart, dem Zustand der Mulde und den Anforderungen an die Bügelqualität.

Highlights

- Einfache und komfortable Programmbedienung über ein großes Touchdisplay
- Individuelle Arbeitshöhe durch verstellbare Maschinenfüße und optionalen Sockel
- Für ein perfektes Wäschefinish wird ein gleichmäßiger Anpressdruck über die gesamte Arbeitsbreite gewährleistet
- Hochwertige Walzenbewicklung mit Stahlwolle und ARAMID-Nadelfiltzuch
- Exklusiv bei Miele: Flexibel positionierbare Fußschaltleiste FlexControl
- Exklusiv bei Miele: Gleichmäßige Nutzung der Arbeitsbreite durch Eingabeüberwachung

Muldenmangeln PRI 217

Arbeitsbreite 1.660 mm

Kompakte Leistung und höchste Funktionalität

- Ergonomische und einfache Bedienung
- Praktische Innovationen für zügige Arbeitsabläufe



Muldenmangel	PRI 217
Walzendurchmesser [mm]	250
Arbeitsbreite [mm]	1.660
Muldenmaterial	Aluminium
Mangelleistung* bei 15 % Restfeuchte [kg/h]	–
Mangelleistung* bei 25 % Restfeuchte [kg/h]	60
Beheizungsart	EL
Außenmaße H/B/T [mm]	1.110/2.238/650

EL = Elektro, Angaben nach DIN 11902. Die in der Praxis erreichten Leistungswerte liegen durchschnittlich 20–40 % unter den Maximalwerten. Sie sind abhängig von der Geschicklichkeit und der Erfahrung des Bedienpersonals, der Wäscheart, dem Zustand der Mulde und den Anforderungen an die Bügelqualität.

Highlights

- Einfache und komfortable Programmbedienung über ein großes Touchdisplay
- Individuelle Arbeitshöhe durch verstellbare Maschinenfüße und optionalen Sockel
- Für ein perfektes Wäschefinish wird ein gleichmäßiger Anpressdruck über die gesamte Arbeitsbreite gewährleistet
- Hochwertige Walzenbewicklung mit Stahlwolle und ARAMID-Nadelfiltzuch
- Exklusiv bei Miele: Flexibel positionierbare Fußschaltleiste FlexControl
- Exklusiv bei Miele: Gleichmäßige Nutzung der Arbeitsbreite durch Eingabeüberwachung
- Flexible Wäscheführung für rückseitige Abnahme (optional)

Muldenmangeln PRI 318

Arbeitsbreite 1.750 mm

Allround-Leistung und innovative Funktionen

- Perfekte Finishresultate durch HPC-Mulde mit großem Umschlingungswinkel
- Ergonomische Bedienung, u. a. mit Abnahmetisch EasyFold
- Optimierung der Energiekosten durch Variante mit Gasbeheizung

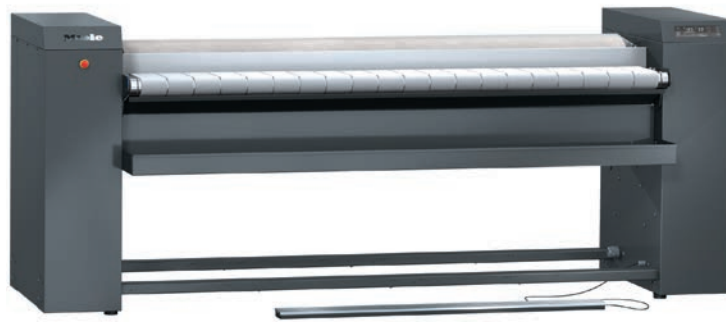


Abb.: PRI 318 mit Elektroheizung

Muldenmangel	PRI 318
Walzendurchmesser [mm]	300
Arbeitsbreite [mm]	1.750
Muldenmaterial	Aluminium
Mangelleistung* bei 25 % Restfeuchte EL/G [kg/h]	87/59
Mangelleistung* bei 50 % Restfeuchte EL/G [kg/h]	51/33
Beheizungsarten	EL/G
Außenmaße H/B/T [mm]	1.110/2.469/1.377

EL = Elektro, G = Gas, * Angaben nach DIN 11902. Die in der Praxis erreichten Leistungswerte liegen durchschnittlich 20–40 % unter den Maximalwerten. Sie sind abhängig von der Geschicklichkeit und der Erfahrung des Bedienpersonals, der Wäscheart, dem Zustand der Mulde und den Anforderungen an die Bügelqualität.

Highlights

- Einfache und komfortable Programmbedienung über großes Touchdisplay
- Für ein perfektes Wäschefinish gewährleistet die Luftfederung einen gleichmäßigen Anpressdruck über die gesamte Arbeitsbreite
- Hochwertige Walzenbewicklung mit Stahlwolle und ARAMID-Nadelfiltzuch
- Exklusiv bei Miele: Flexibel positionierbare Fußschaltleiste FlexControl
- Auf dem patentierten Abnahmetisch EasyFold werden die gemangelten Textilien abgekühlt und die Glätte fixiert
- Integriertes Spitzenlast-Energiemanagement zur Optimierung der Energiekosten
- Exklusiv bei Miele: Gleichmäßige Nutzung der Arbeitsbreite durch Eingabeüberwachung

Muldenmangeln PRI 418, PRI 421

Arbeitsbreite 1750–2.040 mm

Allround-Leistung und innovative Funktionen

- Perfekte Finishresultate durch HPC-Mulde mit großem Umschlingungswinkel
- Ergonomische Bedienung, u. a. mit Abnahmetisch EasyFold
- Optimierung der Energiekosten durch Variante mit Gasbeheizung



Abb.: PRI 418 / PRI 421 mit Gasbeheizung

Muldenmangel	PRI 418	PRI 421
Walzendurchmesser [mm]	365	365
Arbeitsbreite [mm]	1.750	2.040
Muldenmaterial	Aluminium	Aluminium
Mangelleistung* bei 25 % Restfeuchte EL/G [kg/h]	104/76	112/78
Mangelleistung* bei 50 % Restfeuchte EL/G [kg/h]	63/46	67/42
Beheizungsarten	EL / G	EL/G
Außenmaße H/B/T [mm]	1.110/2.469/1.441	1.110/2.759/1.441

EL = Elektro, G = Gas, * Angaben nach DIN 11902. Die in der Praxis erreichten Leistungswerte liegen durchschnittlich 20–40 % unter den Maximalwerten. Sie sind abhängig von der Geschicklichkeit und der Erfahrung des Bedienpersonals, der Wäscheart, dem Zustand der Mulde und den Anforderungen an die Bügelqualität.

Highlights

- Einfache und komfortable Programmbedienung über großes Touchdisplay
- Für ein perfektes Wäschefinish gewährleistet die Luftfederung einen gleichmäßigen Anpressdruck über die gesamte Arbeitsbreite
- Hochwertige Walzenbewicklung mit Stahlwolle und ARAMID-Nadelfiltzuch
- Exklusiv bei Miele: Flexibel positionierbare Fußschaltleiste FlexControl
- Auf dem patentierten Abnahmetisch EasyFold werden die gemangelten Textilien abgekühlt und die Glätte fixiert
- Integriertes Spitzenlast-Energiemanagement zur Optimierung der Energiekosten
- Exklusiv bei Miele: Gleichmäßige Nutzung der Arbeitsbreite durch Eingabeüberwachung

LACO Muldenmangel M500, Rücklauf

Arbeitsbreite 1.750–3.300 mm

Höchste Leistung und Wirtschaftlichkeit

- Platz- und personalsparend mit Wäscherückführung
- Hervorragende Finishresultate durch flexible, lasergeschweißte Muldenwandung mit großem Umschlingungswinkel
- Optimierung der Energiekosten durch Varianten mit Gas- und Dampfheizung

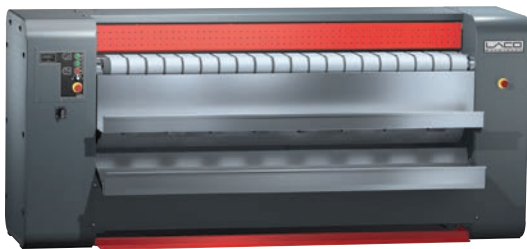


Abbildung: LACO Muldenmangel M500, Vorderseite (Wäscheein- und ausgabe)

Abbildung: LACO Muldenmangel M500, Rückseite

LACO Muldenmangel M500						
Walzendurchmesser [mm]	500	500	500	500	500	500
Arbeitsbreite [mm]	1.750	2.000	2.200	2.500	3.000	3.300
Mangelleistung* bei 50 % Restfeuchte [kg/h]	65/65/58	75/75/67	82/82/74	95/95/85	115/115/103	125/125/112
Beheizungsarten	EL/G/D	EL/G/D	EL/G/D	EL/G/D	EL/G/D	EL/G/D
Außenmaße H/B/T [mm]	1.265/2.590/ 1.130	1.265/2.840/ 1.130	1.265/3.040/ 1.130	1.265/3.340/ 1.130	1.265/3.840/ 1.130	1.265/4.140/ 1.130

EL = Elektro, G = Gas, D = Dampf, * Angaben nach DIN 11902. Die in der Praxis erreichten Leistungswerte liegen durchschnittlich 20–40 % unter den Maximalwerten. Sie sind abhängig von der Geschicklichkeit und der Erfahrung des Bedienpersonals, der Wäscheart, dem Zustand der Mulde und den Anforderungen an die Bügelqualität.

Highlights

- Präzise und schnelle Wäscheeingabe mit Einlaufgurten
- Hochqualitative Walzenbewicklungen: Springpress-Federn und zwei Lagen Polyester-Filz 800 g/m² oder optional Edelstahl lamellen und ARAMID-Nadelfiltzuch
- Zügiges Arbeiten mit 60 cm tiefem Ausgabetisch
- Höchste Finish-Qualität durch patentierte Muldenbelüftung Air-Stream (optional)
- Präziseres Arbeiten durch Eingabeklammern EasyFeed und verlängerten Eingabetisch (optional)

LACO Muldenmangeln D500

Arbeitsbreite 1.750–3.300 mm

Höchste Leistung und Wirtschaftlichkeit

- Wäscheausgabe auf der Rückseite für erhöhten Durchsatz
- Hervorragende Finishresultate durch flexible, lasergeschweißte Muldenwandung mit großem Umschlingungswinkel
- Optimierung der Energiekosten durch Varianten mit Gas- und Dampfheizung



Abbildung: LACO Muldenmangel D500, Vorderseite (Wäscheeingabe)

Abbildung: LACO Muldenmangel D500, Rückseite (Wäscheausgabe)

LACO Muldenmangel D500						
Walzendurchmesser [mm]	500	500	500	500	500	500
Arbeitsbreite [mm]	1.750	2.000	2.200	2.500	3.000	3.300
Mangelleistung* bei 50 % Restfeuchte EL/G/D [kg/h]	65/65/58	75/75/67	82/82/74	95/95/85	115/115/103	125/125/112
Beheizungsarten	EL/G/D	EL/G/D	EL/G/D	EL/G/D	EL/G/D	EL/G/D
Außenmaße H/B/T [mm]	1.200/2.600/ 1.725	1.200/2.850/ 1.725	1.200/3.050/ 1.725	1.200/3.350/ 1.725	1.200/3.850/ 1.725	1.200/4.150/ 1.725

EL = Elektro, G = Gas, D = Dampf, * Angaben nach DIN 11902. Die in der Praxis erreichten Leistungswerte liegen durchschnittlich 20–40 % unter den Maximalwerten. Sie sind abhängig von der Geschicklichkeit und der Erfahrung des Bedienpersonals, der Wäscheart, dem Zustand der Mulde und den Anforderungen an die Bügelqualität.

Highlights

- Präzise und schnelle Wäscheeingabe mit Einlaufgurten
- Hochqualitative Walzenbewicklungen: Springpress-Federn und zwei Lagen Polyester-Filz 800 g/m² oder optional Edelstahl lamellen und ARAMID-Nadelfiltzuch
- Zügiges Arbeiten mit 60 cm tiefem Ausgabetisch
- Höchste Finish-Qualität durch patentierte Muldenbelüftung Air-Stream (optional)
- Mehr Durchsatz durch erweiterte Walzengeschwindigkeit (optional)
- Präzises Arbeiten durch Eingabeklammern EasyFeed sowie verlängerte Ein- und Ausgabetische (optional)
- Erhöhte Flexibilität durch optionale Wäscherückführung

LACO Muldenmangel D600

Arbeitsbreite 1.750–3.300 mm

Höchste Leistung und Wirtschaftlichkeit

- Platz- und personalsparend mit Wäscherückführung
- Hervorragende Finishresultate durch flexible, lasergeschweißte Muldenwandung mit großem Umschlingungswinkel
- Optimierung der Energiekosten durch Varianten mit Gas- und Dampfheizung

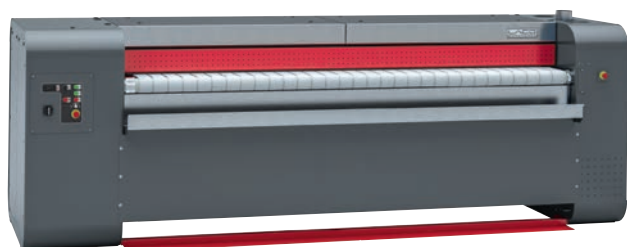


Abbildung: LACO Muldenmangel D600, Vorderseite (Wäscheeingabe)

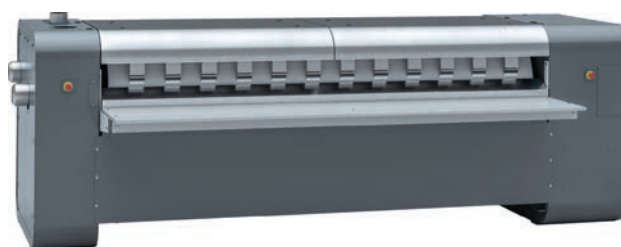


Abbildung: LACO Muldenmangel D600, Rückseite (Wäscheausgabe)

LACO Muldenmangel D600

Walzendurchmesser [mm]	600	600	600	600	600	600
Arbeitsbreite [mm]	1.750	2.000	2.200	2.500	3.000	3.300
Mangelleistung* bei 50 % Restfeuchte [kg/h]	100/100/90	109/109/98	126/126/113	140/140/126	160/160/144	175/175/157
Beheizungsarten	EL/G/D	EL/G/D	EL/G/D	EL/G/D	EL/G/D	EL/G/D
Außenmaße H/B/T [mm]	1.395/2.830/ 1.900	1.395/3.030/ 1.900	1.395/3.280/ 1.900	1.395/3.580/ 1.900	1.395/4.080/ 1.900	1.395/4.380/ 1.900

EL = Elektro, G = Gas, D = Dampf, * Angaben nach DIN 11902. Die in der Praxis erreichten Leistungswerte liegen durchschnittlich 20–40 % unter den Maximalwerten. Sie sind abhängig von der Geschicklichkeit und der Erfahrung des Bedienpersonals, der Wäscheart, dem Zustand der Mulde und den Anforderungen an die Bügelqualität.

Highlights

- Präzise und schnelle Wäscheeingabe mit Einlaufgurten
- Hochqualitative Walzenbewicklungen: Springpress-Federn und zwei Lagen Polyester-Filz 800 g/m² oder optional Edelstahl lamellen und ARAMID-Nadelfiltzuch
- Zügiges Arbeiten mit 60 cm tiefem Ausgabetisch
- Höchste Finish-Qualität durch patentierte Muldenbelüftung Air-Stream (optional)
- Präziseres Arbeiten durch Eingabeklammern EasyFeed und verlängerten Eingabetisch (optional)

LACO Muldenmangel D800

Arbeitsbreite 1.300–3.500 mm

Höchste Leistung und Wirtschaftlichkeit

- Platz- und personalsparend mit Wäscherückführung
- Hervorragende Finishresultate durch flexible, lasergeschweißte Muldenwandung mit großem Umschlingungswinkel
- Optimierung der Energiekosten durch Varianten mit Gas- und Dampfheizung

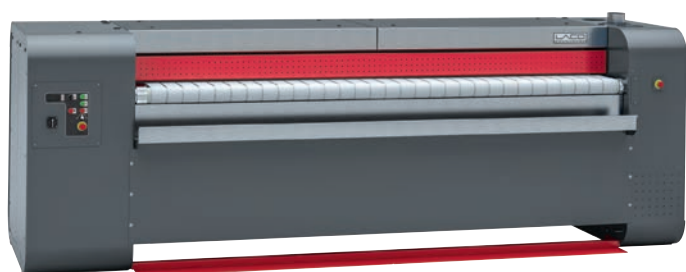


Abbildung: LACO Muldenmangel D800, Vorderseite (Wäscheeingabe)

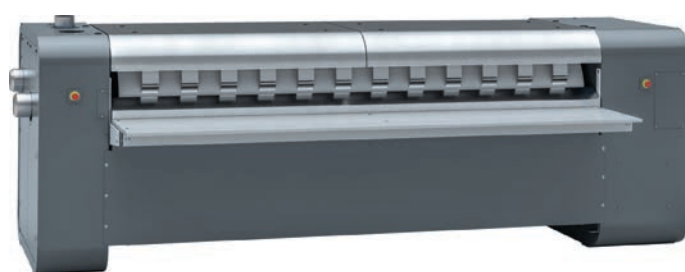


Abbildung: LACO Muldenmangel D800, Rückseite (Wäscheausgabe)

LACO Muldenmangel D800

Walzendurchmesser [mm]	800	800	800	800	800	800	800	800
Arbeitsbreite [mm]	1.300	1.750	2.000	2.200	2.500	3.000	3.300	3.500
Mangleleistung* bei 50 % Restfeuchte EL/G/D [kg/h]	112/112/102	152/152/136	164/164/147	186/186/167	200/200/180	230/230/207	250/250/225	265/265/265
Beheizungsarten	EL/G/D	EL/G/D	EL/G/D	EL/G/D	EL/G/D	EL/G/D	EL/G/D	EL/G/HD
Außenmaße H/B/T [mm]	1.615/2.565/ 2.115	1.615/2.910/ 2.115	1.615/3.160/ 2.035	1.615/3.360/ 2.115	1.615/3.660/ 2.115	1.615/4.160/ 2.115	1.615/4.460/ 2.115	1.615/4.660/ 2.115

EL = Elektro, G = Gas, D = Dampf, * Angaben nach DIN 11902. Die in der Praxis erreichten Leistungswerte liegen durchschnittlich 20–40 % unter den Maximalwerten. Sie sind abhängig von der Geschicklichkeit und der Erfahrung des Bedienpersonals, der Wäscheart, dem Zustand der Mulde und den Anforderungen an die Bügelqualität.

Highlights

- Präzise und schnelle Wäscheeingabe mit Einlaufgurten
- Hochqualitative Walzenbewicklungen: Springpress-Federn und zwei Lagen Polyester-Filz 800 g/m² oder optional Edelstahl lamellen und ARAMID-Nadelfilztuch
- Zügiges Arbeiten mit 60 cm tiefem Ausgabetisch
- Höchste Finish-Qualität durch patentierte Muldenbelüftung Air-Stream (optional)
- Präziseres Arbeiten durch Eingabeklammern EasyFeed und verlängerten Eingabetisch (optional)

Zubehör von Miele Professional

für Waschmaschinen, Trockner und Mangeln

Gutes Zubehör erleichtert und verbessert den Arbeitsablauf. In der Wäscherei beispielsweise sorgen Sockel für ein optimales ergonomisches Handling bei der Maschinenbe- und -entladung. Zugleich ermöglichen sie die einfache Installation eines Abwasseranschlusses sowohl boden- als auch wandseitig. Flusenfilter säubern das Abwasser von groben Verschmutzungen. Wäschewagen und -wannen erleichtern den Transport und sind für einen optimalen Arbeitsablauf unverzichtbar.

ProCare Tex von Miele Professional

Wasch- und Pflegemittel für Wäschereitechnik

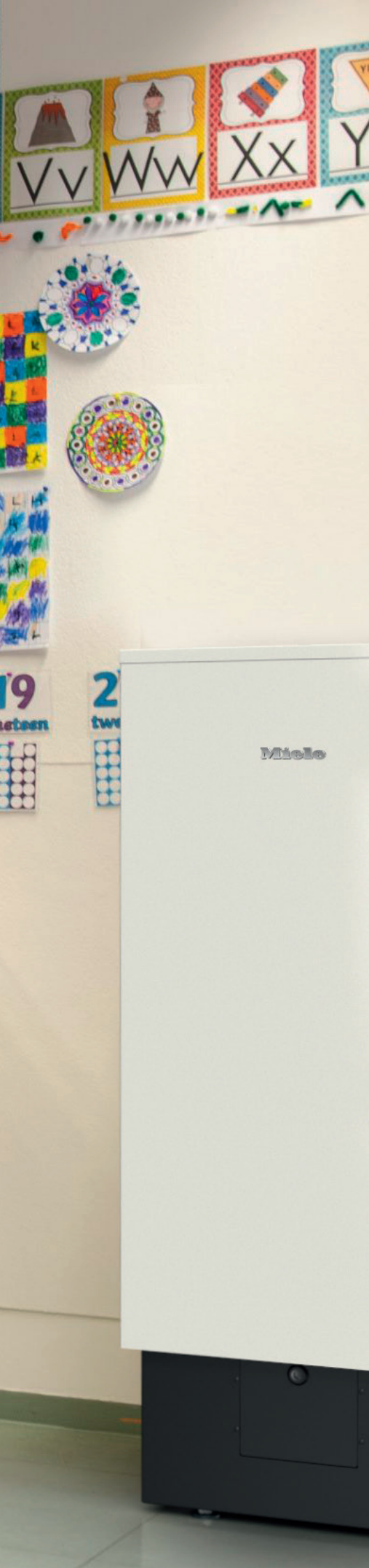
Umfassende Kompetenz für perfekte Resultate: ProCare Tex ist speziell auf die Miele Wäschereitechnik abgestimmt. Entwickelt wurden die Wasch und Pflegemittel auf Basis langjähriger Erfahrung in der professionellen Wäschepflege und im engen Austausch mit Experten aus der Anwendungstechnik. Ihre Vorzüge wurden sowohl in den Miele Waschlaboren als auch im täglichen Einsatz bestätigt.

ProCare Tex erfüllt verschiedene Kriterien der Umweltverträglichkeit, u. a. mit phosphatfreien Waschmitteln, einem chlorfreien Bleichmittel auf Sauerstoffbasis und durch den konsequenten Verzicht auf Mikroplastik. So tragen die Anwender aktiv zu einer hohen Gewässerqualität und zur Reduzierung der Abfallströme bei.









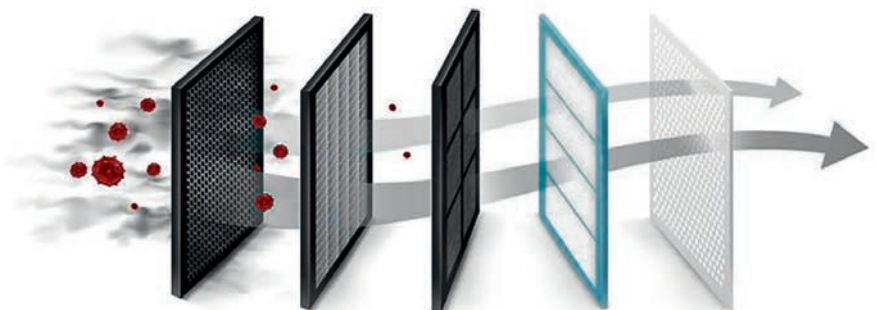
Luftreiniger Miele Air Control

Saubere Luft made by Miele

Endlich aufatmen! Der AirControl von Miele macht unser Zusammenleben und -arbeiten wieder angenehmer. Mit seinem fünfstufigen Filtersystem sorgt der leistungsstarke Luftreiniger für maximalen Schutz gegen Viren und beugt einer Belastung durch Feinstaub und Gerüche vor.



Mit optimaler Luftansaugung und -verteilung sorgt der AirControl für ein gesundes Raumklima. Automatikprogramme ermöglichen die Voreinstellung von Leistung und Betriebszeiten. Über die Notwendigkeit zum Lüften wacht ein integrierter Sensor, der kontinuierlich den CO₂-Gehalt in der Raumluft misst: Die jeweilige Konzentration ist auf einem Display ablesbar. Einfach bedienbar, mobil, zuverlässig und leise sorgt er in drei unterschiedlichen Ausführungen überall dort für verlässlichen Schutz, wo Menschen in geschlossenen Räumen zusammentreffen.



Luftreiniger

Miele AirControl

PAC 1045, PAC 1080, PAC 1200



Luftreinger	PAC 1045	PAC 1080	PAC 1200
Max. Luftleistung [m ³ /h]	740	1300	3000
Max. empfohlene Raumgröße [m ²]	45	80	200
Außenmaße L/B/H [mm]	500/500/1270	500/500/1270	700/700/1300

Highlights

- 5-stufiges Filtersystem inkl. HEPA H14 – Abscheidegrad von mehr als 99,995% für Partikel wie Viren (u.a. Corona), Bakterien, Geruchspartikel, Pollen, Rauch, etc.
- Integrierter CO₂-Sensor – ermöglicht den CO₂ gesteuerten Betrieb, so dass die Leistung automatisch an die Umgebungsbedingungen angepasst wird. Dies führt zu einer teils deutlichen Reduktion der Lautstärke.
- Miele ThermoControl – Erwärmung der Luft vor der Filterkassette auf 70° C zur thermischen Inaktivierung von relevanten Erregern.
- Automatikbetrieb – 3 einstellbare Automatikprogramme regeln einen sorgenfreien Betrieb.
- Manipulationssicher – dank PIN-Schutz und abschließbarer Zugangsklappe ist ein Zugriff durch unautorisierte Personen nicht möglich.



Spülmaschinen

Zuverlässige Leistung als Basis für perfekte Resultate

Spülmaschinen von Miele Professional bieten allen Anwendern die passende Leistung für ihre spezifischen Anforderungen: Von den Frischwasser-Spülmaschinen für höchste Ansprüche an die Spülhygiene über besonders schnelle Untertischgeräte mit Tank-Spülsystem bis hin zu Durchschub-Spülmaschinen für maximale Chargenleistungen in Gastronomie und Hotellerie.





Produkt-Highlights

Baureihe PFD 10x

Frischwasser-Spülsystem/Programmlaufzeit ab 17 Minuten

ProfiLine



Sehr kurze Programmlaufzeiten

Sehr kurze Laufzeiten und glänzende Ergebnisse stehen für Sie an erster Stelle? Dann sind die neuen ProfiLine Spülmaschinen die perfekte Wahl: Anschlüsse für Warmwasser und Drehstrom, intelligente Spültechnik und zwei leistungsstarke Pumpen ermöglichen beste Laufzeiten ab nur 17 Minuten bei optimalen Reinigungsergebnissen. Profitieren Sie von vielen innovativen Ausstattungsmerkmalen, die Ihr Geschirr Tag für Tag in kürzester Zeit zum Glänzen bringen.



Flexible Körbe + 3D-MultiFlex Schublade¹⁾ (nur für PFD 103 und PFD 104)

Wir haben die Besteckschublade verbessert: Jetzt können Sie auch kleine Geschirrtile wie Espressotassen in der Besteckschublade Ihrer Spülmaschine platzieren. Die 3D-MultiFlex-Schublade¹⁾ besteht aus einem abgesenkten Mittel- und zwei Seitenteilen. Das linke Teil kann nach rechts geschoben werden, um für hohe Gläser im Oberkorb Platz zu schaffen. Im absenkenden rechten Teil platzieren Sie komfortabel große Besteck- und kleine Geschirrtile.



Komfortabel vernetzt

Miele@home ermöglicht Ihnen die Vernetzung von Miele Geräten. So können Sie gerätespezifisch mithilfe eines mobilen Endgeräts und der Miele@mobile App* die Geräte komfortabel steuern und kontrollieren.



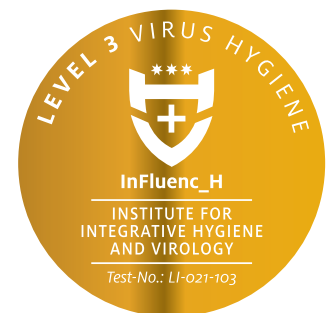
Knock2open (nur für PFD 104 SCVi)

Keine Zauberei, sondern Miele: Knock2open macht Geschirrspülen zum magischen Erlebnis und liefert zudem die perfekte Lösung für griffloses Küchendesign. Durch 2-maliges Klopfen auf die Front der vollintegrierbaren Spülmaschinen öffnet sich die Tür mit dem raffinierten Öffnungsmechanismus völlig selbsttätig um etwa 10 cm. Ein Komfort, der Sie jeden Tag begeistern wird.



AutoOpen Trocknungsunterstützung²⁾

Für trockenes Geschirr im Handumdrehen. Selbst anspruchsvolles Spülgut wie z. B. Kunststoffgeschirr, kann bis zur Entladung trocknen. Dank der automatischen Türöffnung am Ende des Spülprogramms startet der Trocknungsprozess automatisch, ohne manuell eingegriffen zu haben.



Wirksam gegen Viren – wissenschaftlich bestätigt

Gemäß Zertifizierung durch das InFluenc_H - Institute for Integrative Hygiene and Virology entfernt das Spülen mit Spülmaschinen der Reihe PFD 10x behüllte und unbehüllte Viren (z.B. Corona-, Influenza oder Noroviren) in den Programmen Intensiv & Hygiene, sowie behüllte Viren (kein Hepatitis-B-Virus) in den Programmen Kurz & Universal, selbst von schwierig aufzubereitendem Spülgut - unter Verwendung der Miele Reiniger ProCare Shine 11 OB und 12 GC.

1) Europa-Patent EP 2433549B1

2) Europa-Patent EP 2120671B1

* Mindestanforderung: Android 4.2+ / iOS 9+

Spülmaschinen

ProfiLine der Baureihe PFD 10x
Frischwasser-Spülsystem

Der Einstieg in das professionelle Spülen

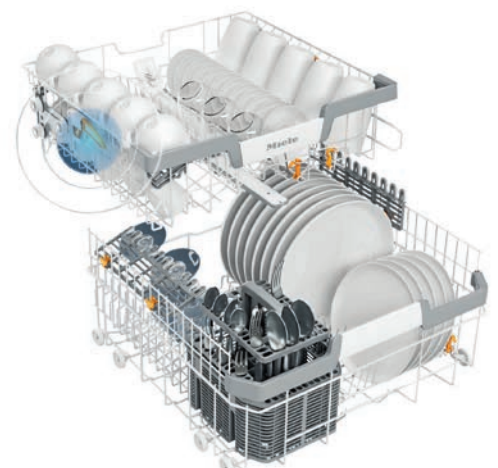
- Ideal für Spül- und Teeküchen in Büros, Showrooms, Kanzleien
- Für bis zu 5 Spülgänge pro Tag



Spülmaschine	PFD 101	PFD 101 U	PFD 101 i
Bauform	Standgerät	Unterbaugerät	Integrierfähiges Gerät
Leistung [Maßgedecke/Charge]	13	13	13
Kürzeste Programmlaufzeit [min]	17	17	17
Programme	8	8	8
Wasseranschlüsse	KW oder WW bis 60°C	KW oder WW bis 60°C	KW oder WW bis 60°C
Außenmaße H/B/T [mm]	845–880/598/600	805–870/598/570	805–870/598/570

Highlights

- Serienmäßig mit ExtraComfort Korbausstattung (PFD 101, PFD 101 U/i, PFD 102 i)
- Hoher Bedienkomfort durch umfangreiche Produktausstattung
- Integrierter Wasserenthärter und Anschluss für Flüssigdosierung
- Perfekte optische Integration durch verschiedene Bauformen
- Schnellere Trocknung durch AutoOpen-Trocknungsunterstützung
- Brillante Gläser mit Perfect GlassCare
- WiFiConn@ct serienmäßig (WLAN-Anbindung)



ExtraComfort Korbausstattung
(PFD 101 und PFD 102)



Spülmaschinen

ProfiLine der Baureihe PFD 10x
Frischwasser-Spülsystem

Stilvolles Spülen auf professionellem Niveau

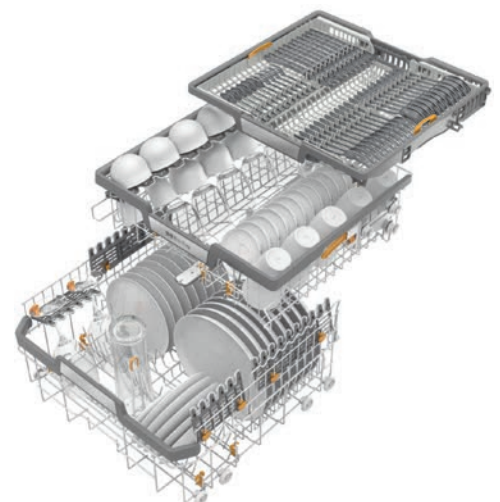
- Ideal für Spül- und Teeküchen in Büros, Showrooms, Kanzleien, Kochstudios und private Haushalte
- Für bis zu 5 Spülgänge pro Tag
- Erleichtertes Beladen durch Spülraum-Ausleuchtung BrilliantLight



Spülmaschine	PFD 102 i	PFD 103 SCi XXL	PFD 104 SCVi XXL
Bauform	Integrierfähiges Gerät	Integrierfähiges Gerät	Vollintegrierfähiges Gerät
Leistung [Maßgedecke/Charge]	13	14	14
Kürzeste Programmlaufzeit [min]	17	17	17
Programme	8	8	8
Wasseranschlüsse	KW oder WW bis 60°C	KW oder WW bis 60°C	KW oder WW bis 60°C
Außenmaße H/B/T [mm]	805–870/598/570	845–910/598/570	845–910/598/570

Highlights

- Serienmäßig mit MaxiComfort Korbausstattung inkl. 3D-Multiflex-Schublade (PFD 103 SCi XXL, PFD 104 SCVi XXL)
- Hoher Bedienkomfort durch umfangreiche Produktausstattung
- Integrierter Wasserenthärter und Anschluss für Flüssigdosierung
- Perfekte optische Integration durch verschiedene Bauformen
- Schnellere Trocknung durch AutoOpen-Trocknungsunterstützung
- Brillante Gläser mit Perfect GlassCare
- Perfekte Integration in grifflose Küchen (PFD 104 SCVi XXL)
- WiFiConn@ct serienmäßig (WLAN-Anbindung)



MaxiComfort Korbausstattung
(PFD 103 und PFD 104)





Produkt-Highlights

MasterLine der Baureihe PFD 40x
Frischwasser-Spülsystem

MasterLine



Glänzende Ergebnisse im Handumdrehen

Sehr kurze Laufzeiten und glänzende Ergebnisse stehen für Sie an erster Stelle? Dann sind Spülmaschinen von Miele Professional die perfekte Wahl: Anschlüsse für Warmwasser und Drehstrom, intelligente Spültechnik und eine leistungsstarke Heizpumpe ermöglichen beste Laufzeiten und optimale Reinigungsergebnisse. Profitieren Sie von vielen innovativen Ausstattungsmerkmalen, die Ihr Geschirr Tag für Tag in kürzester Zeit zum Glänzen bringen.



Für optimale Trocknungsergebnisse

In nur 8 zusätzlichen Minuten* trocknen selbst Geschirrtteile aus Kunststoff**. Fast alle Spülgüter können direkt nach dem Programmablauf verstaut oder sofort wieder benutzt werden. Dank der Dry+ Trocknung, bei der dem Spülraum der feuchtwarme Wrasen entzogen und frische Umgebungsluft zugeführt wird, müssen kurze Laufzeiten und trockenes Geschirr beim gewerblichen Geschirrspülen nicht länger ein Widerspruch sein.



Optimal dosiert und positioniert

Die integrierte Dosierpumpe macht eine präzise und vollautomatische Dosierung möglich, die das tägliche Handling vereinfacht. Dank der integrierten Lösung kann diese Unterstützung ganz unauffällig, ohne zusätzlichen Platzbedarf erfolgen.



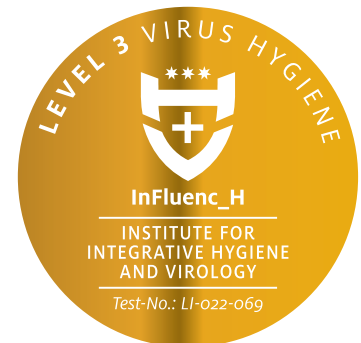
Sparsam und effizient

Umweltfreundlich Kosten sparen: Spülmaschinen von Miele Professional überzeugen mit niedrigen Verbrauchswerten und sind bekannt für maximale Effizienz. Bereits in der Produktentwicklung gilt der Maßstab: optimale Spülergebnisse sollen unter Einsatz recyclingfähiger Materialien und nicht mehr als der unbedingt notwendigen Menge an Wasser, Energie und Reinigungsmitteln erzielt werden.



Perfekte Ergebnisse auf allen Ebenen

Spülmaschinen von Miele Professional ermöglichen den Einsatz von Kunststoffkörpern mit Abmessungen von 500 x 500 mm auf 2 Spülebenen. Voraussetzung dafür ist die Ausrüstung mit einer optional erhältlichen Edelstahllafette für den Oberkorb. Auf der unteren Ebene dient der serienmäßig mitgelieferte Korb als Lafette. Dank dreier Sprüharme werden perfekte Reinigungsergebnisse auf beiden Spülebenen erreicht.



Sicheres Geschirrspülen:

Gemäß Zertifizierung durch das InFluenc_H – Institute for Integrative Hygiene and Virology entfernt das Spülen mit Spülmaschinen der Reihe PFD 40x mehr als 99,9% der behüllten und unbehüllten Viren (z.B. Corona-, Influenza oder Noroviren) in den Programmen HygienePlus bzw. Hygiene, sowie mehr als 99,9% der behüllten Viren und Noro- und Adenoviren (kein Hepatitis-B-Virus) in den Programmen Universal, Intensiv und Hygiene (alle Programme je nach Modelltyp) - unter Verwendung der Miele Reiniger ProCare Shine 10 A, 11 OB und 12 GC. In der Spülmaschine PFD 407 mit dem Programm Vario TD werden sogar mehr als 99,99% der Viren entfernt, womit diese sogar das schwarze Virussiegel erhält.

* Die Laufzeitverlängerung ist von verschiedenen Faktoren abhängig, z. B. vom Elektroanschluss und von den beladenen Spülgutmaterialien.

** Der Trocknungsgrad der Spülgüter ist vom Material wie auch von der Geometrie abhängig.

Spülmaschinen

MasterLine der Baureihe PFD 40x
Frischwasser-Spülsystem

Die Modellfamilie Speed

- Leistungsstark, langlebig und effizient
- Für Geschwindigkeit und hohe Kapazität beim Spülen



Spülmaschine	PFD 400 Speed	PFD 401 SpeedPlus	PFD 402 SpeedAir
Bauart	Standgerät/Unterbaugerät	Standgerät/Unterbaugerät	Standgerät/Unterbaugerät
Lotosweiß/Edelstahl	◆/◆	◆/◆	◆/◆
Spülsystem	Frischwasser-Spülsystem	Frischwasser-Spülsystem	Frischwasser-Spülsystem
Kürzeste Programmlaufzeit [min]	8	5*	5*
Tellerleistung/h	285	456	456
Integrierte Dosierpumpe für Flüssigreiniger	–	o	o
Integrierte Trocknung	–	–	◆
Spülprogramme	9	11	11
Außenmaße Standgerät H/B/T [mm]	835–895/598/598	835–895/598/598	835–895/598/598
Außenmaße Unterbaugerät H/B/T [mm]	820–880/598/580	820–880/598/580	820–880/598/580

* Laufzeit abhängig vom bauseitigen Anschluss. 5 Minuten bei Anschluss an 3N AC 400V, 50 Hz, Warmwasser 65 °C

◆ = serienmäßig, o = optional, _ = nicht verfügbar
Abbildungen zeigen jeweils die Standgeräte.

Spülmaschine PFD 400

- Für Pensionen, Gasthöfe, Bistros, Bäckereien, Metzgereien

Spülmaschine PFD 401 / 401 DOS

- Für Hotellerie, Gastronomie, Vereinsheime, Schulen

Spülmaschine PFD 402 / 402 DOS

- Für Hotellerie, Gastronomie, Vereinsheime, Schulen, Kindergärten

Highlights

- Kürzeste Programmlaufzeit: 5 min (PFD 401, PFD 402)
- Sehr effiziente Reinigungsleistung auf 2 Spülebenen
- Kunststoffkörbe auf 2 Spülebenen mit separat erhältlichen Edelstahllafetten (optional)
- Maximale Reinigungsleistung 456 Teller/h (Einsatz ohne Besteckköcher) oder 384 Teller/h plus weitere Besteck- und Geschirrtile im Ober- und Unterkorb (PFD 401, PFD 402)
- Optimale Trocknungsergebnisse dank Dry+ (PFD 402)
- Dosiermodul für flüssige Reiniger mit Füllstandserkennung (optional)
- Interne Dosierpumpe für flüssige Reiniger mit Füllstandserkennung (optional)

Spülmaschinen

MasterLine der Baureihe PFD 40x Frischwasser-Spülsystem

Die Modellfamilie Hygiene

- Leistungsstark, langlebig und effizient
- Für höchste Ansprüche an die Hygiene



Spülmaschine	PFD 404 Hygiene	PFD 405 HygieneAir	PFD 407 HygienePlus
Bauart	Standgerät/Unterbaugerät	Standgerät/Unterbaugerät	Standgerät/Unterbaugerät
Lotosweiß/Edelstahl	◆/◆	◆/◆	◆/◆
Spülsystem	Frischwasser-Spülsystem	Frischwasser-Spülsystem	Frischwasser-Spülsystem
Kürzeste Programmlaufzeit [min]	5*	5*	5*
Tellerleistung/h	456	456	456
Integrierte Dosierpumpe für Flüssigreiniger	o	o	o
Integrierte Trocknung	–	◆	–
Spülprogramme	12	12	12
Außenmaße Standgerät H/B/T [mm]	835–895/598/598	835–895/598/598	835–895/598/598
Außenmaße Unterbaugerät H/B/T [mm]	820–880/598/595	820–880/598/580	820–880/598/595

* Laufzeit abhängig vom bauseitigen Anschluss. 5 Minuten bei Anschluss an 3N AC 400V, 50 Hz, Warmwasser 65 °C

◆ = serienmäßig, o = optional, _ = nicht verfügbar

Abbildungen zeigen jeweils die Standgeräte.

Spülmaschine PFD 404 / 404 DOS

- Für Altenheime, Krankenhäuser, Kindergärten

Spülmaschine PFD 405 / 405 DOS

- Für Altenheime, Krankenhäuser, Kindergärten

Spülmaschine PFD 407 / 407 DOS

- Für Altenheime, Krankenhäuser, Kindergärten

Highlights

- Spezielle Hygieneprogramme
- Standardmäßige Nachspültemperatur von 85 °C (nicht im Super Kurz Programm)
- Thermische Desinfektion mit 93 °C Nachspültemperatur und max. 10 min Haltezeit (PFD 407)
- Sehr effiziente Reinigungsleistung auf 2 Spülebenen
- Kunststoffkörbe auf 2 Spülebenen mit separat erhältlichen Edelstahlhelfetten (optional)
- Maximale Reinigungsleistung 456 Teller/h (Einsatz ohne Besteckkörbe) oder 384 Teller/h plus weitere Besteck- und Geschirrtteile im Ober- und Unterkorb
- Sprühnebel-Dampfkondensator
- Optimale Trocknungsergebnisse dank Dry+ (PFD 405)
- Dosiermodul für flüssige Reiniger mit Füllstandserkennung (optional)
- Interne Dosierpumpe für flüssige Reiniger mit Füllstandserkennung (optional)
- AutoOpen/AutoClose Türautomatik



Produkt-Highlights

Baureihe PTD 70x

Tank-Spülsystem/Programmlaufzeit ab 47 Sekunden



Perfekte Spülergebnisse bei reduzierten Betriebskosten

Dank der spülgutspezifischen Programme werden beste Reinigungsergebnisse bei hoher Spülgutschonung erreicht. So sind die Programmparameter auf ihren Einsatz optimiert – z. B. in Zeit, Spüldruck und Temperatur. Die innovativen Spülfelder erreichen jede Ecke des Hygiene-Spülraums und sorgen so für höchste Effizienz. Störfaktoren, die das Spülergebnis beeinträchtigen könnten – z. B. ein blockiertes Spülfeld oder ein verstopftes Sieb – werden rechtzeitig im Display angezeigt.



Hoher Bedienkomfort

Dank des robusten Full-Touch-Displays lässt sich der Geschirrspüler so intuitiv bedienen wie ein Smartphone. Der tägliche Arbeitsprozess funktioniert mit der einfachen „Einknopf-Bedienung“, wobei die farbliche Anzeige über den aktuellen Status und den Programmablauf informiert. Im Bedarfsfall können zusätzliche Informationen abgerufen und Anpassungen bequem am Display programmiert werden.



Unterschiedliche Dosiervarianten

Egal, welche Ausstattung durch die baulichen Gegebenheiten vor Ort bedingt ist, Miele liefert die passende Dosiermöglichkeit*. Zur Auswahl stehen Ausstattungsvarianten mit internen Dosierpumpen und Sauglanzen für externe Reinigertanks, interne Reinigertanks und Dosierpumpen bei fehlender Stellmöglichkeit für externe Reinigerbehälter und eine Variante komplett ohne Dosiervorbereitung (nur bei PTD 703).



Immer die richtige Wasserqualität

Brillante Spülergebnisse für strahlende Gläser und glänzendes Besteck ohne manuelles Nachpolieren bieten die Spülmaschinen mit interner Revers-Osmose Wasseraufbereitung. Der optional integrierte Wasserenthärter sorgt für perfekte Spülergebnisse, einen sparsamen Einsatz von Spülmitteln und eine verlängerten Lebensdauer des Tankspülers.



Einfach und ergonomisch

Die automatische Haubenöffnung erleichtert nicht nur das tägliche Handling, sondern startet mit der Öffnung die Trocknung von Geschirr und Besteck an der Luft.



Wirksam gegen Viren - wissenschaftlich bestätigt

Gemäß Zertifizierung durch das InFluenc_H - Institute for Integrative Hygiene and Virology entfernt das Spülen mit Tankuntertischspülmaschinen in den Programmen Eins, Zwei und Drei behüllte Viren, dazu zählt u.a. das Corona-Virus, sowie Noro- und Adenoviren, unter der Verwendung der Miele Reiniger ProCare Shine 10 A und 10 GC.

Spülmaschinen

Baureihe PTD 70x

Tank-Spülsystem

Die Leistungsträger im Thekenbereich

- Gläser- und Bistropüler für die Anforderungen in Gastronomie, Pensionen und QuickService Restaurants
- Schnelles und effizientes Tank-Spülsystem

BRILLIANTcompact UNIVERSALcompact



Gewerbespülmaschine mit Tank-Spülsystem	PTD 701	PTD 702
Maximale theoretische Leistung [Körbe/h]	77	65
Kürzeste Programmlaufzeit [sec]	47*	55*
Maximale Umwälzleistung [l/min]	200	200
Korbmaß TxB in [mm]	400 x 400	500 x 500 / 500 x 530
Wasseranschluss	KW oder WW bis 60 °C	KW oder WW bis 60 °C
Außenmaße (inkl. höhenverstellbarer Füße, ohne Reinigertanks) H/B/T [mm]	725–760/460/617	725–760/600/617

Highlights

- Maximale Reinigungsleistung PTD 701 bis zu 1.532 Gläser/h**
- Maximale Reinigungsleistung PTD 702 bis zu 3.207 Gläser/h bzw. 1.170 Teller/h**
- Gründlich und schonend durch spülgutspezifische Programme
- Hohe Reinheit durch mehrstufiges Filtersystem
- Intuitive Programmbedienung durch Fulltouch-Display
- Perfekter Glanz durch integrierte Revers-Osmose-Anlage (optional)
- Zügige Arbeitsabläufe durch interne Dosierpumpen sowie Dosierlanzen (optional)
- Unterbaubar in eine Küchenarbeitszeile

* Die Angaben beziehen sich auf das jeweils kürzeste Programm mit der Option „Kurz“.

** In der Ausstattungsvariante mit interner Umkehrosmose reduziert sich die maximale theoretische Reinigungsleistung auf 40 Körbe/h. PTD 701: 800 Gläser/h, PTD 702: 1.960 Gläser/h

Spülmaschinen

Baureihe PTD 70x

Tank-Spülsystem

Die Alleskönner in der Spülküche

- Universalspüler für die Anforderungen in Gastronomie, Hotellerie, Schulen, Handwerk, Catering, QuickService Restaurants und Betrieben der Gemeinschaftsverpflegung
- Besonders tiefer Spülraum für Tablettts und Behälter (PTD 704)
- Schnelles und effizientes Tank-Spülsystem

UNIVERSAL



UNIVERSALplus



Gewerbespülmaschine mit Tank-Spülsystem	PTD 703	PTD 704
Maximale theoretische Leistung [Körbe/h]	65	65
Kürzeste Programmlaufzeit [sec]	55*	55*
Maximale Umwälzleistung [l/min]	200	200
Interne Wasserenthärtung (WES)	Optional	–
Korbmaß TxB in [mm]	500 x 500 / 500 x 530	500 x 500 / 500 x 530 / 500 x 540
Wasseranschluss	KW oder WW bis 60 °C	KW oder WW bis 60 °C
Außenmaße (inkl. höhenverstellbarer Füße, ohne Reinigertanks) H/B/T [mm]	820–855/600/617	820–855/600/651

Highlights

- Maximale Reinigungsleistung bis zu 1.170 Teller/h
- Gründlich und schonend durch spülgutspezifische Programme
- Hohe Reinheit durch mehrstufiges Filtersystem
- Intuitive Programmbedienung durch Fulltouch-Display
- Zügige Arbeitsabläufe durch interne Dosierpumpen sowie Dosierlanzen (optional)
- Unterbaubar in eine Küchenarbeitszeile

* Die Angaben beziehen sich auf das jeweils kürzeste Programm mit der Option „Kurz“.

Spülmaschinen

Baureihe PTD 901

Tank-Spülsystem

Höchster Durchsatz in der Spülküche

- Perfekt für Hotellerie, Gastronomie und Betriebe der Gemeinschaftsverpflegung
- Tank-Spülsystem für den Dauerbetrieb

PERFORMANCE



PERFORMANCEeco



Spülmaschine	PTD 901	PTD 901 ECO
Theoretische Leistung [Teller/Körbe/h]	1296/72	1296/72
Kürzeste Programmlaufzeit [sec]	50*	50*
Maximale Umwälzleistung [l/Min.]	300	300
Wasseranschlüsse	KW oder WW bis 60°C	KW
Wasserenthärter bis 60°C / max. Wasserhärte 25°dH	Je nach Ausführung	Je nach Ausführung
Außenmaße H (geöffnet) /B/T [mm]	1515 (1995) 635/750	2195 (2195) 635/750

Highlights

- Max. Reinigungsleistung bis zu 1.296 Teller/h
- Gründlich und schonend durch spülgutspezifische Programme
- Hohe Reinheit durch leistungsstarkes Filtersystem und integrierten Wasserenthärter (optional)
- Intuitive Programmbedienung durch Fulltouch-Display
- Hoher Bedienkomfort durch große Haubengriffe und automatischen Programmstart nach Haubenschluss
- Zügige Arbeitsabläufe durch interne Dosiereinheit für Flüssigreiniger (optional)
- Passt überall: Aufstellbar als Durchschub oder raumsparendes Ecksystem
- Ergonomisches Arbeiten dank automatischer Haubenfunktion (LIFT-Variante)

Highlights Variante Eco

- Höchste Wirtschaftlichkeit: Abluft- und Abwasser-Wärmerückgewinnung senkt Energiekosten um bis zu 15 %
- Angenehmes Raumklima durch integrierten Wrasenabzug



Zubehör von Miele Professional

Für optimale Spülresultate und Ergonomie

Mit dem Zubehör von Miele Professional integrieren Sie die Arbeitsabläufe beim Geschirrspülen in eine reibungslose, effiziente Organisation, auch in Situationen mit einem begrenzten Raumangebot. Viele Spülmaschinen von Miele Professional sind bereits ab Werk mit einer internen Wasserenthärtungsanlage ausgestattet. Für Aufstellorte mit einem sehr hohen Härtegrad des Leitungswassers und für Spülmaschinen mit Tank-Spülsystem, die keinen integrierten Enthärter besitzen, stehen zusätzliche externe Aufbereitungssysteme zur Verfügung.

ProCare Shine

Perfekt abgestimmte Reiniger und Klarspüler

Die Reiniger und Klarspüler der Serie ProCare Shine wurden eigens für den Einsatz in Miele Spülmaschinen konzipiert. Mit ihrer sorgfältig abgestimmten Formulierung ermöglichen sie professionelle Geschirrpflege und garantieren ideale Maschinenverträglichkeit, die durch Wirtschaftlichkeit überzeugt und mit Glanzleistungen begeistert

Wer auch beim gewerblichen Geschirrspülen hohen Wert auf den Einsatz von umweltfreundlicheren Produkten legt, findet in den drei GC-Produkten, die mit dem EU Ecolabel ausgezeichnet sind, die richtige Wahl (Flüssigreiniger ProCare Shine 10 GC: EU Ecolabel: DE/038/063, Spülmaschinen-Tab ProCare Shine 12 GC: AT/038/006 und Klarspüler ProCare Shine 40 GC: EU Ecolabel: DE/038/066). Durch die Verwendung dieser Produkte tragen Sie bei Einhaltung der Dosierungshinweise zur Verringerung der Wasserverschmutzung und Reduzierung der Abfallmenge bei.





Miele

ProCare Shine 12 GC

Reinigungs- und Pflegemittel. Reinigt und pflegt Oberflächen aus Kunststoff, Metall und Glas. Für die Verwendung in gewerblichen Spülmaschinen. Dosierung: 100 ml pro Spülzyklus.

Reinigungseffekt: Entfernt Fett, Öl und Verschmutzungen. Erhöht die Lebensdauer der Spülmaschine durch die Verwendung von reinigenden und pflegenden Wirkstoffen.

Dosierung: Für gewerbliche Spülmaschinen: 100 ml pro Spülzyklus. Für häusliche Spülmaschinen: 50 ml pro Spülzyklus. Bitte beachten Sie die Bedienungsanleitung der Spülmaschine.

Verwendung: Geben Sie das Produkt in den Dosierbehälter der Spülmaschine ein. Es wird automatisch während des Spülzyklus dosiert.

Wichtiges: Achten Sie auf die richtige Dosierung. Eine übermäßige Dosierung kann zu Schaumbildung führen, was die Spülergebnisse beeinträchtigt.

Verpackung: 80 Packungen je Palette. Packungsgewicht: 250 g.

4002516 098409
80
EU EcoLabel: AT/038/066

Miele

ProCare Shine 40 GC

Reinigungs- und Pflegemittel. Reinigt und pflegt Oberflächen aus Kunststoff, Metall und Glas. Für die Verwendung in gewerblichen Spülmaschinen. Dosierung: 100 ml pro Spülzyklus.

Reinigungseffekt: Entfernt Fett, Öl und Verschmutzungen. Erhöht die Lebensdauer der Spülmaschine durch die Verwendung von reinigenden und pflegenden Wirkstoffen.

Dosierung: Für gewerbliche Spülmaschinen: 100 ml pro Spülzyklus. Für häusliche Spülmaschinen: 50 ml pro Spülzyklus. Bitte beachten Sie die Bedienungsanleitung der Spülmaschine.

Verwendung: Geben Sie das Produkt in den Dosierbehälter der Spülmaschine ein. Es wird automatisch während des Spülzyklus dosiert.

Wichtiges: Achten Sie auf die richtige Dosierung. Eine übermäßige Dosierung kann zu Schaumbildung führen, was die Spülergebnisse beeinträchtigt.

Verpackung: 1 L (0,26 gal) e.

4002516 098409
EU EcoLabel: DE/038/066



Miele



Service & Support von Miele

Immer für Sie da

Getreu der Miele Philosophie „Immer besser“ sichern wir höchste Qualitäts- und Produktionsstandards einer Marke „Made in Germany“. Auch beim Service steht Miele Professional wie kein anderer Hersteller für kompromisslose Leistung. Schon bei der Anlieferung unterstützen wir Sie mit umfassenden Servicedienstleistungen und nehmen die Maschineneinstellungen gemäß Ihren Anforderungen vor. Die regelmäßige Kontrolle und Wartung durch den Miele Werkkundendienst oder den Kundendienst der autorisierten Miele Fachhandelspartner gewährleistet die maximale Betriebssicherheit und Langlebigkeit Ihrer Maschinen.

Vorteile im Überblick

- Qualitätsservice mit einem dichten Netz von Servicetechnikern (Miele Werkkundendienst und autorisierte Fachhandelspartner)
- Kurze Anfahrtszeiten und Vor-Ort-Service binnen 24 Stunden
- 90 % der Servicefälle werden direkt beim Erstbesuch erledigt
- Sicherer Ersatzteilservice, für funktionswichtige Original-Ersatzteile auch noch 15 Jahre nach Produktionsende

Miele Vertriebsgesellschaft Deutschland KG
Carl-Miele-Straße 29, 33332 Gütersloh
Postfach, 33325 Gütersloh
info@miele-professional.de
www.miele-professional.de

Vertrieb und Service
Telefon 0800 22 44 644
Mo.–Fr. 8:00–17:30 Uhr

Immer besser

Seit 1899 handelt Miele als familiengeführtes Unternehmen nach einer klaren Philosophie: Immer besser. Dieser umfassende Anspruch legt den Grundstein für sprichwörtliche Qualität, Nachhaltigkeit und die Innovationskraft einer Marke „Made in Germany“. Ein Versprechen, das professionellen Anwendern die Gewissheit gibt, sich für das richtige Produkt entschieden zu haben.

Ausgezeichnet

Kompromisslose Zuverlässigkeit bei Produkten und Service ist der Grund, warum Anwender regelmäßig Miele zur besten und vertrauenswürdigsten Marke wählen. Renommiertere Auszeichnungen wie der MX Award, die iF und reddot Design Awards und der Deutsche Nachhaltigkeitspreis belegen die herausragende Stellung von Miele auch im Hinblick auf Design, Qualitätsmanagement und Ressourcenschonung.

Kompetent

Miele Professional entwickelt und produziert seit Jahrzehnten mit sehr großer Fertigungstiefe hochwertige Wäschereimaschinen, Spülmaschinen, Reinigungs- und Desinfektionsgeräte sowie Sterilisatoren. Sorgfältig abgestimmtes Zubehör, umfassende Beratungsleistungen und der reaktionsstarke Miele Werkkundendienst erlauben es, mit den Geräten jederzeit ein Optimum an Leistung und Wirtschaftlichkeit zu erzielen.