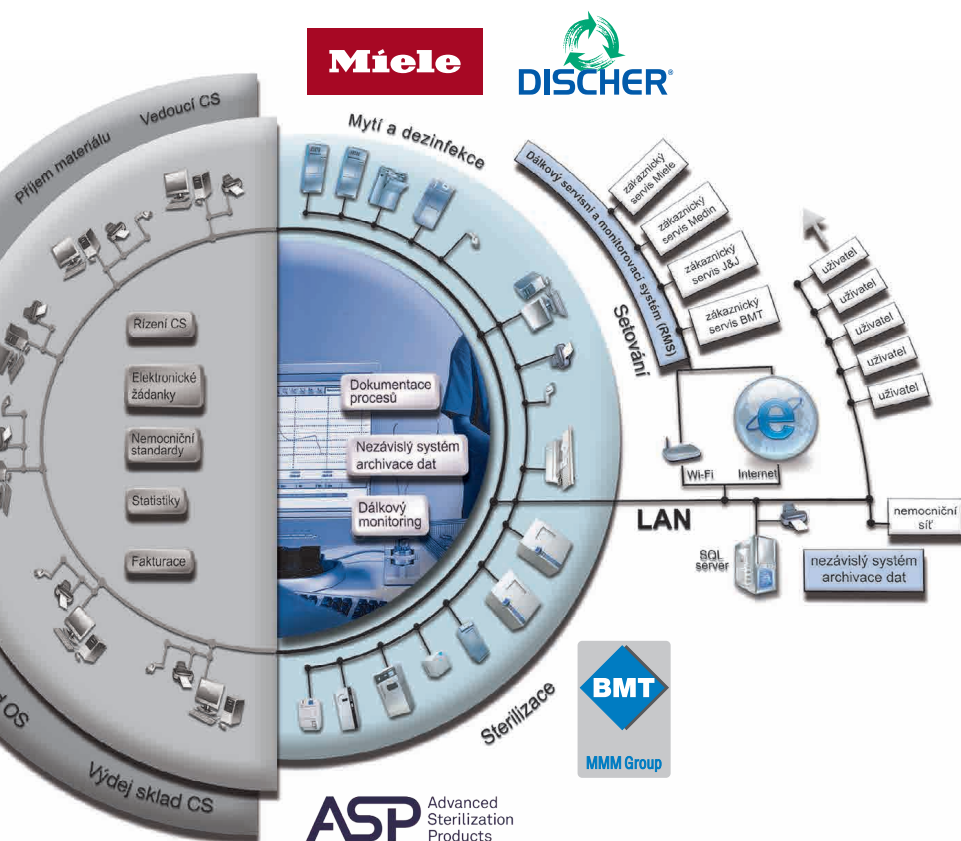


## System dokumentace procesů „DP 3.5 CZ“

Softwarový komunikační systém pro mycí a dezinfekční automaty a sterilizátory

Zajišťuje dokumentaci veškerých procesů přípravy sterilního materiálu na CS (požadavek vyhl. MZČR č. 306/2012 Sb., MZSR č. 553/2007 Zb.) od mytí po sterilizaci pro mycí a dezinfekční automaty i sterilizátory a dálkový monitoring sterilizační techniky firemním servisem (ČR/SR).



System vyvinula společnost Miele pro sledování a dokumentaci procesů z přístrojů firem **Miele**, **BMT** a **ASP** na sterilizačních pracovištích a operačních sálech. Tyto společnosti již více než patnáct let navzájem spolupracují a z této spolupráce vznikl systém propojení jednotlivých přístrojů na sterilizačním pracovišti do jednoho celku, který zajišťuje maximální transparentnost a dohledatelnost procesů, dohled na funkci CS vedoucími pracovníky nemocnice a především zvýší efektivitu hospodaření s materiálem.

Jednotlivé přístroje na sterilizačním pracovišti jsou propojeny počítačovou sítí (LAN) do jednoho funkčního celku, který zajišťuje sledování dokumentačních procesů z jakéhokoliv místa nebo pracoviště nemocnice. Převážnou většinu funkcí tohoto systému lze využít i tam, kde není k dispozici počítačová síť (LAN). Pak postačuje pouze propojení přístrojové techniky do jednoho počítače (např. vedoucího sterilizace) přes sériové rozhraní RS232 nebo přes ethernet.

### Co Vám tento produkt přináší?

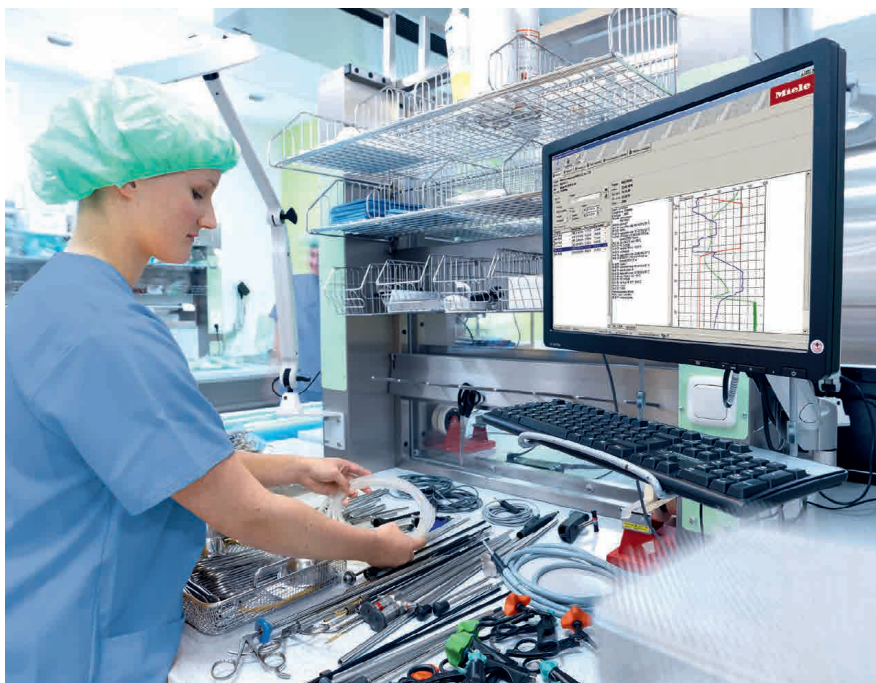
- okamžitý přístup na procesní parametry připojených přístrojů
- okamžité sledování teplotních popřípadě tlakových křivek
- archivaci a zpětné vyhledání dokumentace procesů včetně grafického vyjádření průběhu cyklu dle zadaných kritérií
- tisk kompletních dokumentačních protokolů s místem pro nalepení kontrolních testů
- automatické vizuální i akustické upozornění obsluhy při nestandardním průběhu cyklu, významně spořídá náklady uživatele
- dálkové monitorování přístrojů (RMS) pro rychlou a optimální reakci servisu
- okamžitý přístup firemního servisu na všechna chybová hlášení
- automatické odeslání zprávy el. poštou při nestandardním průběhu cyklu
- automatické odeslání SMS-zprávy při nestandardním průběhu cyklu
- nezávislý systém archivace dat
- přímé napojení na informační systémy MEDIX nebo DoctIS, určené pro pracoviště centrálních sterilizací a operačních sálů

### Moderní technologie

Hlavní modul systému „DP 3.5 CZ“ je vytvořen jako klient-serverová aplikace postavená na MS SQL Serveru. Toto řešení využívá současné špičkové HW a SW technologie v oblasti serverů, počítačových sítí a pracovních stanic.

### Ochrana dat

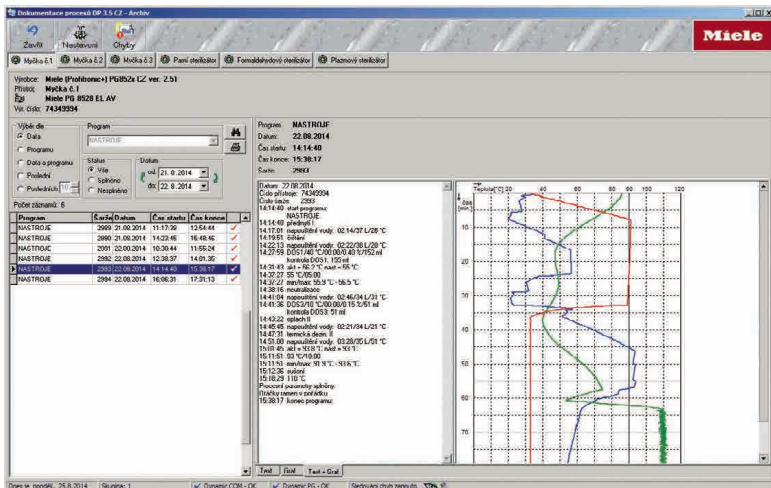
- Ochrana dat uživatele je řešena v několika úrovních
- systémem přístupových práv
  - zabezpečením a spolehlivostí databáze MS SQL Serveru
  - šifrovacím systémem SSH-serveru při vzdáleném přístupu



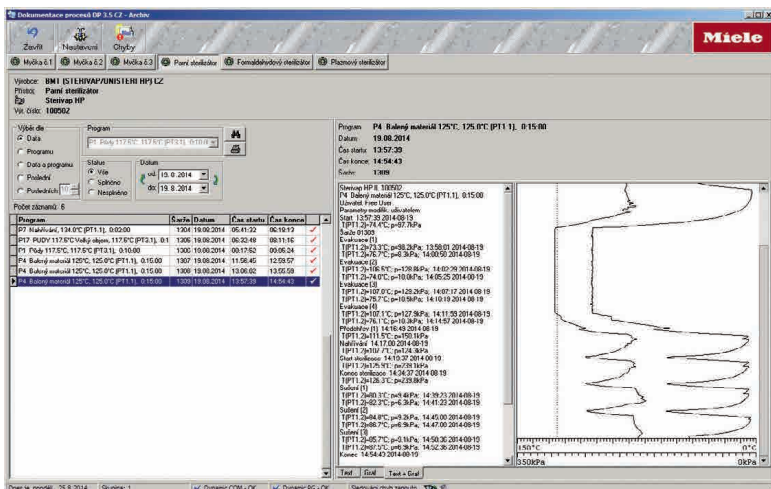
## Vybrané realizace k 5/2020:

- Nemocnice Na Homolce, Praha  
 Fakultní nemocnice Hradec Králové  
 Nemocnice Turnov  
 Nemocnice s poliklinikou Havířov, p. o.  
 Vítkovická nemocnice, a. s., Ostrava  
 Nemocnice Ivančice, p. o.  
 Městská nemocnice Ostrava, p. o.  
 Fakultní nemocnice Olomouc  
 Nemocnice Prostějov  
 Nemocnice Hořovice  
 Immunotech a. s., Praha  
 HARTMANN-RICO a. s., Chvalkovice  
 Nemocnice Nové Město na Moravě, p. o.  
 Nemocnice Velašské Meziříčí, a. s.  
 Nemocnice Znojmo, p. o.  
 Erba Lachema s.r.o, Brno  
 Oblastní nemocnice Kolín, a. s.  
 Ústřední vojenská nemocnice SNP Ružomberok – FN  
 Masarykův onkologický ústav, Brno  
 Oblastní nemocnice Kladno, a. s.  
 IKEM, Praha  
 Litomyšlská nemocnice  
 VUAB pharma a. s., Roztoky  
 Teva Czech Industries s. r. o., Opava  
 Oblastní nemocnice Mladá Boleslav, a. s.  
 Oblastní nemocnice Příbram, a. s.  
 Dentamechanik s. r. o., České Budějovice  
 Chrudimská nemocnice, Chrudim  
 Nemocnice Podlesí a. s., Třinec  
 FNsP F. D. Roosevelta Banská Bystrica  
 Ústav molekulární a translační medicíny, Olomouc  
 Rehabilitační nemocnice Beroun  
 Fakultní nemocnice Brno  
 Orlickoústecká nemocnice, Ústí nad Orlicí  
 Národní ústav dětských chorob, Bratislava  
 Nemocnice Pelhřimov, p. o.  
 Oblastní nemocnice Jičín a. s.  
 UVEA MEDIKLINIK, s. r. o., Martin  
 ELIS Textil Servis s.r.o., Slavkov u Brna  
 Vela Private Island Maldives  
 Nemocnice Cheb  
 Vsetínská nemocnice a. s., Vsetín  
 Nemocnice Nový Jičín a. s.  
 Nemocnice Havlíčkův Brod  
 Uherskohradištská nemocnice a. s., Uherské Hradiště  
 Fakultní nemocnice Královské Vinohrady, Praha  
 DINA - HITEX, spol. s r. o., Bučovice  
 Nemocnice Frýdek-Místek, p. o.  
 Nemocnice Třinec p. o. (Sosna)  
 Nemocnica Košice-Šaca a. s.  
 Fakultní nemocnice u sv. Anny v Brně  
 Thermo Fisher Scientific Baltics UAB, Vilnius (Litva)  
 Nemocnice Šumperk a. s.  
 Nemocnice Jilemnice  
 Nemocnice Rudolfa a Stefanie Benešov, a. s.  
 Zentiva, k. s., Praha  
 Vojenská nemocnice Olomouc  
 Krajská nemocnice T. Bati, a. s., Zlín  
 Dětská nemocnice Brno  
 Nemocnice s poliklinikou Karviná-Ráj, p. o.  
 Kroměřížská nemocnice a. s., Kroměříž  
 Ústřední vojenská nemocnice, Praha  
 Fakultní nemocnice Ostrava  
 Nemocnice Boskovice s.r.o.  
 Ústav pro péči o matku a dítě, Praha  
 Nemocnice Třebíč, p. o.  
 Oblastní nemocnice Trutnov a.s.  
 Nemocnice Most, o. z.

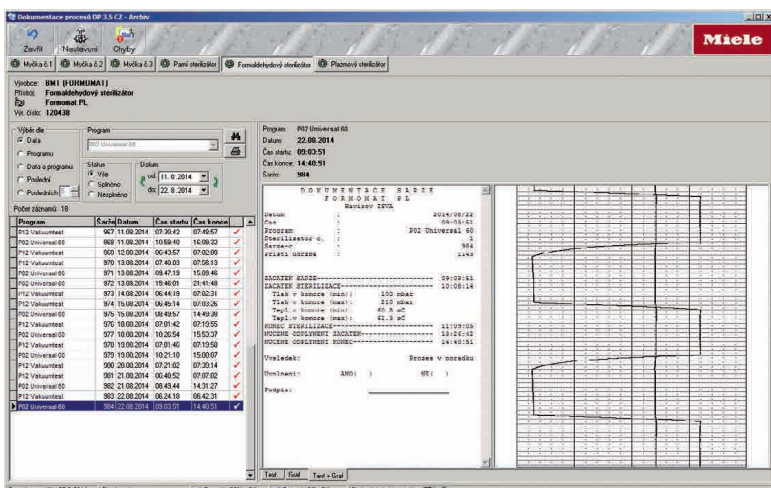
Celkem zapojeno více než 450 přístrojů.



Archiv dokumentace procesů – výpis z mycího a dezinfekčního automatu



Archiv dokumentace procesů – výpis z parního sterilizátoru



Archiv dokumentace procesů – výpis z formaldehydového sterilizátoru

Miele, spol. s r. o. • Holandská 4, 639 00 Brno  
 Tel.: 543 553 111 • Fax: 543 553 149 • Servis-tel.: 800 MIELE1 (800 643 531)  
 E-mail: info@miele.cz • Internet: www.miele.cz

Miele s. r. o. • Plynářská 1 • 821 09 Bratislava  
 Tel.: 02/58 103 111 • Fax: 02/58 103 119 • Servis-tel.: 0800 MIELE1 (0800 643 531)  
 E-mail: info@miele.sk • Internet: www.miele.sk