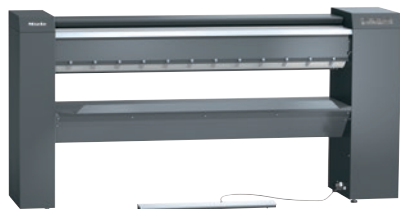


PRI 217 [EL STW FLT]

Korytový mandl, elektrický

s nejmodernějším řízením, drátěným ovinutím a flexibilním vedením prádla.



- výkon 60.0 kg/h*, průměr válce 250 mm, pracovní šířka 1660 mm
- Přestavitelné bez námahy – flexibilní vracení prádla
- Optimální ergonomie – výškově nastavitelný a volitelný sokl
- Nejmodernější řízení – dotykový displej
- Nejvyšší výkon mandlování – flexibilně uložené koryto

* Při 25 % zbytkové vlhkosti – údaje o výkonu podle DIN 11902: skutečný dosažitelný výkon mandlu závisí na rámcových podmínkách, jako například na druhu prádla a zkušenostech obsluhujícího personálu.

EAN: 4002516423034 / Číslo materiálu: 11744750 / Číslo starého materiálu: 53217010EU

Provedení a konstrukce	
Provedení	Vkládání prádla z přední strany, výdej prádla na zadní straně
Možnost umístění ke stěně	•
Řada	Professional
Vnější opláštění	Ocelově šedá
Průměr válce v mm	250
Pracovní šířka v mm	1660
Materiál koryta	Aluminium
Spodní ovinutí mandlu	Elastická ocelová vlna
Potah mandlu	Aramidová jehlová plst'
Použití	
Vhodné pro hotelnictví a gastronomii	•
Vhodné pro domovy pro seniory a domovy s pečovatelskou službou	•
Vhodné pro samoobslužné prádelny	•
Vhodné pro bytovou výstavbu a bytové domy	•
Vhodné pro prádelny a mandlovny	•
Vhodné pro nemocnice	•
Vhodné pro offshore	•
Vhodné pro lodní dopravu	•
Vhodné pro kempy	•
Výkonové údaje	
Maximální výkon mandlu při 25 % zbytkové vlhkosti v kg/h	60,0
Testované provozní hodiny	20000
Řídicí jednotka	
Typ ovládání	Dotykový displej
Dotykový displej (volitelně)	Touch-Display PRI
Nastavení programu	Nastavení definovaných programových parametrů
Minimální rychlost mandlu regulovatelná v m/min	1,5
Maximální rychlost mandlu regulovatelná v m/min	4,5
Nastavitelná teplota	Plynule
Standardní elektrické připojení	
Druh ohřevu	Elektro
Elektrická přípojka	3N AC 400V 50-60HZ
Topný výkon elektrického ohřevu v kW	11,00
Celkový příkon v kW	11,60
Jištění v A	25
Rozměry a hmotnost	
Vnější rozměr, výška v mm	1110
Vnější rozměr, šířka v mm	2238
Vnější rozměr, hloubka v mm	650
Vnější rozměr, výška brutto v mm	1414
Vnější rozměr, šířka brutto v mm	2400
Vnější rozměr, hloubka brutto v mm	860
Hmotnost netto v kg	189
Hmotnost brutto v kg	214
Maximální zatížení podlahy v N/m ²	1890

PRI 217 [EL STW FLT]

Korytový mandl, elektrický

s nejmodernějším řízením, drátěným ovinutím a flexibilním vedením prádla.



EAN: 4002516423034 / Číslo materiálu: 11744750 / Číslo starého materiálu: 53217010EU

Emisní hodnoty	
Emisní hladina akustického tlaku na pracovišti	<70 dB(A) re 20 µPa
Teplo vysálané do prostoru v MJ/h	11,00
Vybavení	
Automatická ochrana prstů/lišta na ochranu prstů	•
Nožní spínací lišta FlexControl	•
Zaváděcí prkno	•
Snímače prádla	•
Odkládací vana	•
Flexibilní vedení prádla	•
Oblíbený program	•
Rozpoznání nesprávného vložení	•
Vzduchové odpružení	•
Funkce pauzy	•
Vysoký přítlak	•
Indikace čištění a voskování koryta	•
Podstavec (volitelně)	•
Možnost mandlování vsedě	•
Sada pro péči APRI 319 pro koryto součástí dodávky	•
Příslušenství nezávislé na přístroji	•
Možnosti připojení	
Inkasní systém (volitelně)	•
Systém vypnutí ve špičce/energetický management	•
Normy, zkušební a identifikační označení	
VDE	•
CE	•
EAC	•
WEEE	•
VDE EMC	•
RCM	•
Ochrana proti stříkající vodě IPX0	•
UKCA	•
Shoda se směrnicí o strojních zařízeních podle 2006/42/ES	•