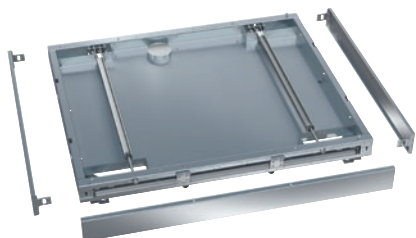


RP 1150

Podstavec, pojízdný

pro přístroje o šířce 115 cm, vč. spodní vany, bez otvorů pro podlahovou výpust.



- Vhodné pro všechny 1dveřové přístroje o šířce 115 cm
- Kolečka pro vytažení přístroje dopředu v případě údržby
- Vhodné pouze pro přístroje s odtokovým čerpadlem
- Snadný přístup při údržbě

EAN: 4002516032472 / Číslo materiálu: 10941950 / Číslo starého materiálu: 69253008D

Produktové zařazení	
Velkokapacitní mycí a dezinfekční automaty, laboratoř	•
Zařazení přístroje	
PLW 8617	•
Produktová kategorie	
Podstavec/sokl	•
Produktové vlastnosti	
Materiál	Nerez
Barva	Nerez
Rozměry a hmotnost	
Vnější rozměr, výška netto v mm	100
Vnější rozměr, šířka netto v mm	990
Vnější rozměr, hloubka netto v mm	1150
Vnější rozměr, výška brutto v mm	170
Vnější rozměr, šířka brutto v mm	1045
Vnější rozměr, hloubka brutto v mm	1200
Hmotnost netto v kg	35,40
Hmotnost brutto v kg	43,70