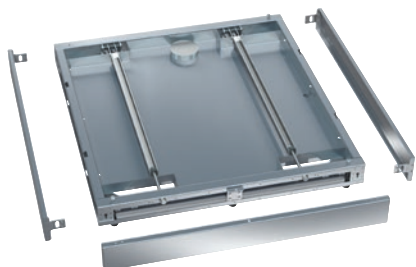


RP 900

Podstavec, pojízdný

pro přístroje o šířce 90 cm, vč. spodní vany, bez otvorů pro podlahovou výpust.



- Vhodné pro všechny 1 dveřové přístroje o šířce 90 cm
- Kolečka pro vytažení přístroje dopředu v případě údržby
- Vhodné pouze pro přístroje s odtokovým čerpadlem
- Snadný přístup při údržbě

EAN: 4002516032465 / Číslo materiálu: 10941940 / Číslo starého materiálu: 69253007D

Produktové zařazení	
Velkokapacitní mycí a dezinfekční automaty, laboratoř	•
Zařazení přístroje	
PLW 8615	•
Produktová kategorie	
Podstavec/sokl	•
Produktové vlastnosti	
Materiál	Nerez
Barva	Nerez
Rozměry a hmotnost	
Vnější rozměr, výška netto v mm	100
Vnější rozměr, šířka netto v mm	900
Vnější rozměr, hloubka netto v mm	990
Vnější rozměr, výška brutto v mm	155
Vnější rozměr, šířka brutto v mm	940
Vnější rozměr, hloubka brutto v mm	1200
Hmotnost netto v kg	30,80
Hmotnost brutto v kg	32,00