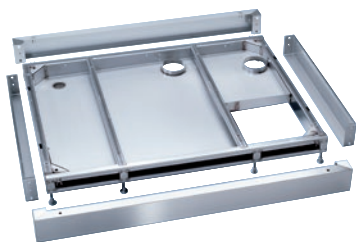


SBW 27/28

Zócalo

incl. bandeja de suelo y orificios para instalaciones de conexión en PG 8527/28.



- Para la ejecución con válvula de desagüe
- Bastidor con bandeja colectora de acero inoxidable integrada
- 2 travesaños para facilitar el deslizamiento de la máquina
- Diversos orificios en el zócalo

Código EAN: 4002514111674 / Número de material: 06757850 /
Número de material antiguo: 69253001D

Familia de productos	
Aparatos grandes limpieza y desinf., laboratorio	•
Aparatos grandes limpieza y desinf., medicina	•
Perteneencia de aparatos	
PG 8527	•
PG 8528	•
Categoría de producto	
Base/zócalo	•
Características del producto	
Material	Acero inoxidable
Color	Acero inoxidable
Conexión eléctrica estándar	
Número de fases	0
Tensión en V	0
Frecuencia en Hz	0
Pot. nominal total en kW	0,00
Fusibles en A	0
Medidas y peso	
Medidas ext., alto neto en mm	100
Medidas ext., ancho neto en mm	1150
Medidas ext., fondo neto en mm	856
Medidas ext., alto bruto en mm	160
Medidas ext., ancho bruto en mm	920
Medidas ext., fondo bruto en mm	1170
Peso neto en kg	15,90
Peso bruto en kg	17,00