

## DAS 4920

### Exaustor de pala

com comando EasySwitch para uma operação confortável.



- Design clássico: painel em aço inoxidável com largura de 90 cm
- Conforto de utilização único: Con@ctivity
- Iluminação uniforme graças à faixa LED
- Filtragem eficiente: filtro de gorduras metálico em aço inoxidável com 10 camadas
- Recirculação de ar com filtro Active AirClean ou Longlife AirClean



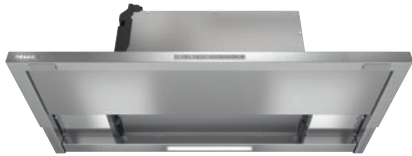
Código EAN: 4002516570066 / Número de material: 12011270 /  
Número de material antigo: 28S4920SIB

<b>Tipo de construção</b>	
Exaustor de pala extensível	•
<b>Modos de funcionamento</b>	
Tipo de condução do ar	Convertível
Conjunto de adaptação especial necessário para circulação de ar	DUU 151
Filtro de carvão ativo especial	DKFS 31-P, DKFS 31-R
<b>Design</b>	
Cor	Aço inox
<b>Conforto de utilização</b>	
Ligação em rede com Miele@home	•
Função automática Con@ctivity	•
Controlo eletrónico	•
EasySwitch	•
Desativação do nível Booster programável	•
Tempo de funcionamento suplementar 5/15 min.	•
Indicação de saturação dos filtros de gordura	•
Indicador de saturação do filtro de gorduras programável	•
Indicador de saturação do filtro de carvão ativo programável	•
Interior do exaustor CleanCover de limpeza fácil	•
<b>Eficiência e sustentabilidade</b>	
Classe de eficiência energética (A+++ até D)	A+++
Motor ECO	•
Sistema de gestão de energia	•
Consumo anual de energia elétrica em kWh/ano	22,9
Classe de eficiência dinâmica dos fluidos	A
Classe de eficiência de iluminação	A
Classe de eficiência de filtragem de gorduras	A
<b>Sistema de filtragem</b>	
N.º de filtros laváveis na máquina Filtro de gorduras em aço inoxidável (10 camadas)	1
<b>Iluminação</b>	
LED	•
Quantidade x Watt	1 x 3 W
Intensidade da luz em Lx	300 lx
Temperatura da cor em K	3500 Kelvin
Função reguladora da intensidade de luz	•
<b>Ventilador</b>	
Ventilador de sucção dupla	•
Motor de corrente contínua (motor DC)	•
<b>Saída de ar</b>	
Potência de exaustão nível 1 (m³/h) conforme a norma EN 61591	180
Potência de exaustão nível 2 (m³/h) conforme a norma EN 61591	280
Potência de exaustão nível 3 (m³/h) conforme a norma EN 61591	400
Potência de exaustão nível Booster (m³/h)	600
Potência sonora nível 1 (dB(A) re1pW) conforme a norma EN 60704-3	37,0

DAS 4920

Exaustor de pala

com comando EasySwitch para uma operação confortável.



Código EAN: 4002516570066 / Número de material: 12011270 /  
Número de material antigo: 28S4920SIB

Potência sonora nível 2 (dB(A) re1pW) conforme a norma EN 60704-3	47,0
Potência sonora nível 3 (dB(A) re1pW) conforme a norma EN 60704-3	55,0
Potência sonora do nível Booster (dB(A) re1pW) conforme a norma EN 60704-3	66,0
Pressão sonora nível 1 (dB(A) re20μPa)	24,0
Pressão sonora nível 2 (dB(A) re20μPa) conforme a norma EN 60704-2-13	33,0
Pressão sonora nível 3 (dB(A) re20μPa) conforme a norma EN 60704-2-13	41,0
Pressão sonora do nível Booster (dB(A) re20μPa) conforme a norma EN 60704-2-13	56,0
<b>Recirculação de ar</b>	
Potência de exaustão nível 1 (m³/h) conforme a norma EN 61591	165
Potência de exaustão nível 2 (m³/h) conforme a norma EN 61591	265
Potência de exaustão nível 3 (m³/h) conforme a norma EN 61591	380
Potência de exaustão no nível Booster 1 (m³/h) conforme a norma EN 61591	585
Potência sonora nível 1 (dB(A) re1pW) conforme a norma EN 60704-3	43,0
Potência sonora nível 2 (dB(A) re1pW) conforme a norma EN 60704-3	53,0
Potência sonora nível 3 (dB(A) re1pW) conforme a norma EN 60704-3	61,0
Potência sonora no nível Booster 1 (dB(A) re1pW) conforme a norma EN 60704-3	73,0
Pressão sonora nível 1 (dB(A) conforme a norma EN 60704-2-13	29,0
Pressão sonora nível 2 (dB(A) conforme a norma EN 60704-2-13	39,0
Pressão sonora nível 3 (dB(A) conforme a norma EN 60704-2-13	48,0
Pressão sonora no nível Booster 1 (dB(A) conforme a norma EN 60704-2-13	59,0
<b>Segurança</b>	
Desativação de segurança	•
<b>Caraterísticas técnicas</b>	
Largura do corpo do exaustor em mm	896
Altura do corpo do exaustor em mm	36
Profundidade do corpo do exaustor em mm	273
Distância mínima sobre placas elétricas em mm	450
Peso líquido em kg	14,0
Comprimento do cabo elétrico em m	1,5
Ficha de segurança	•
Distância mínima a placas a gás (potência total máx. 12,6 kW, queimador ≤ 4,5 kW) em mm	650
Potência máxima instalada em kW	0,09
Tensão em V	230
Fusível em A	10
Número de fases	1
Frequência em Hz	50

DAS 4920

Exaustor de pala

com comando EasySwitch para uma operação confortável.



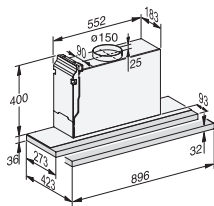
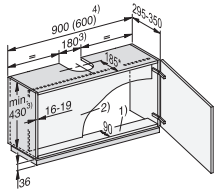
Código EAN: 4002516570066 / Número de material: 12011270 /  
Número de material antigo: 28S4920SIB

<b>Instruções de montagem</b>	
Ligação à saída de ar em cima	•
<b>Acessórios fornecidos</b>	
Válvula antirretorno	•
<b>Acessórios que podem ser adquiridos</b>	
Filtro de carvão ativado	Nein

## DAS 4920

Exaustor de pala

com comando EasySwitch para uma operação confortável.



DAS2920, DAS2920EXTA, DAS2922Living, DAS4920,  
Installation drawings