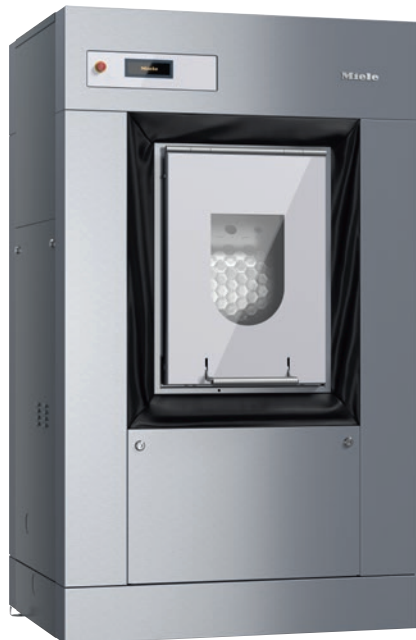


## PW 6163 [EL WEK MF UG]

Máquina de lavar roupa com barreira sanitária, a eletricidade na versão com barreiras sanitárias para lares de idosos, casas de repouso e hospitais.



- Volume do tambor de 160 l, capacidade de carga 16,0 kg
- Doseador de líquidos confortável & prog. desinfecção especiais\*
- Elevada qualidade Miele – Tambor c/ estr. favos e frentes de inox
- Muito eficiente graças aos baixos consumos e corte ponta de carga
- Resultados de centrifugação ideais: humidade residual 46 %\*\*, fator-g400

\* O módulo de dosagem de líquidos está equipado com uma ligação de água fria adicional para a injeção ideal de líquidos.

\*\* Indicação da humidade residual referente à lavagem a quente no último processo de lavagem.

Código EAN: 4002516446941 / Número de material: 11812810 / Número de material antigo: 51616326ZER

<b>Construção e modelo</b>	
Modelo	Máq. lavar roupa higienização
Linha	Profissional
Frente	Aço inoxidável
Relação de carga	1:10
Capacidade de carga em kg	16,0
Volume do tambor em l	160
Abertura da porta [L] em mm lado limpo	352
Abertura da porta [A] em mm lado limpo	366
Abertura da porta [L] em mm lado sujo	352
Abertura da porta [A] em mm lado sujo	366
Ângulo de abertura da porta em graus	153
Motor isento de manutenção com conversor de frequência	•
Tambor com estrutura de favos	•
<b>Aplicação</b>	
Adequado para lares de idosos e casas de repouso	•
Adequado para a gestão de instalações	•
Adequado para lavandarias e engomadoras	•
Adequado para bombeiros e serviços de salvamento	•
Adequado para hospitais	•
<b>Dados de potência</b>	
Eficácia comprovada contra vírus	•
Higiene testada	•
Consumo de água específico com ligação à água quente em l/kg	9,63
Consumo energético específico com ligação à água quente em kWh/kg	0,13
Tempo de funcionamento do programa em min. ao ligar à água fria	63
Tempo de funcionamento do programa em min. ao ligar à água quente	55
Humidade residual com lavagem a frio em %	48
Humidade residual com lavagem a quente em %	46
Velocidade de centrifugação em rpm.	1025
Fator g	400
Horas de funcionamento testadas	30000
<b>Comando</b>	
Tipo de comando	Profitronic M
Programabilidade	Livremente programável
Pré-seleção de início máx. em h	Livremente selecionável
Indicação do tempo restante	•
Indicação da sequência do programa	•
Idiomas do visor configuráveis	•
<b>Programas básicos/grupos-alvo</b>	
Programas básicos	•
Programas para hotelaria e restauração	•

PW 6163 [EL WEK MF UG]

Máquina de lavar roupa com barreira sanitária, a eletricidade na versão com barreiras sanitárias para lares de idosos, casas de repouso e hospitais.



Código EAN: 4002516446941 / Número de material: 11812810 /  
Número de material antigo: 51616326ZER

Programas para lares de idosos e casas de repouso	•
Programas para gestão de instalações	•
Programas para limpeza de têxteis	•
Programas para pequenas empresas	•
Programas para bombeiros e serviços de emergência	•
Programas para coudelarias/cavalariças/centros hípicas	•
Programas para hospitais	•
Programas para a área da cosmética, bem-estar e fitness	•

#### Dosagem

Gaveta de detergentes	4 compartimentos
Módulo doseador de líquidos	•
Opções de ligação máximas para bombas doseadoras [quantidade]	12
Sensor de nível de vazio	•

#### Ligação elétrica padrão

Tipo de aquecimento	Elétrico
Ligação elétrica	3N AC 400V 50/60HZ
Potência de aquecimento em kW	15,00
Potência total em kW	18,00
Fusível em A	25

#### Ligação à água/descarga da água

Água fria [quantidade]	2x 1/2" com rosca de 3/4"
Água quente [quantidade]	1x 1/2" com rosca de 3/4"
Válvula de esgoto	DN 70

#### Dimensões e peso

Medida exterior, altura líquida em mm	1718
Medida exterior, largura líquida em mm	1153
Medida exterior, profundidade líquida em mm	1070
Medida exterior, altura bruta em mm	1815
Medida exterior, largura bruta em mm	1310
Medida exterior, profundidade bruta em mm	1138
Peso líquido em kg	660,5
Peso bruto em kg	679
Carga máxima no piso em N/m <sup>2</sup>	7479

#### Nível de emissões

Nível de ruído no local de trabalho	70 dB(A) re 20 µPa
Libertação de calor no local em Mj/h	6,50

#### Equipamento

Pré-centrifugação patenteada	•
Tratamento de panos	•
Monitorização do desequilíbrio	•
Monitorização da temperatura	•
2.º visor no lado limpo	•
Posicionamento e bloqueio automático do tambor	•
Base montada, aço inox	•
Resistência especial	•
Sistema automático de quantidade+	•
Caudalímetro (opção)	•
Canal de comunicação	•
Interruptor de paragem de emergência	•
Acessórios independentes do aparelho	•

PW 6163 [EL WEK MF UG]

Máquina de lavar roupa com barreira sanitária, a eletricidade na versão com barreiras sanitárias para lares de idosos, casas de repouso e hospitais.



Código EAN: 4002516446941 / Número de material: 11812810 /  
Número de material antigo: 51616326ZER

<b>Eficiência e sustentabilidade</b>	
Taxa de reciclagem em %	95
<b>Possibilidades de ligação</b>	
Interface ótica para acesso de assistência técnica	•
Módulo da interface RS 232 (opção)	•
Corte de picos de carga/gestão de energia	•
Recolha de dados de funcionamento	•
Recuperação de água (opção)	•
<b>Capacidades</b>	
Edredões sintéticos [quantidade]	2
Almofadas sintéticas [quantidade]	4
Edredões de penas [quantidade]	2
Almofadas de penas [quantidade]	4
Mopas, algodão, 40 cm/190 g [quantidade]	84
Mopas, algodão, 50 cm/220 g [quantidade]	73
Mopas, microfibras, 40 cm/120 g [quantidade]	133
Mopas, microfibras, 50 cm/170 g [quantidade]	94
<b>Normas e certificados</b>	
CE	•
VDE-EMC	•
VDE	•
Proteção contra salpicos de água IP X4	•
WEEE	•
Conforme a Diretiva 2006/42/CE relativa às máquinas	•