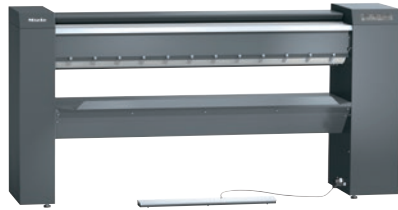


PRI 217 [EL SOM STW]

Calandra elétrica

com comando moderno e revestimento em lã de aço para a utilização na marinha.



- Rendimento de 60.0 kg/h*, diâmetro do rolo de 250 mm, largura de trabalho 1660 mm
- Ergonomia ideal – sapata ajustável em altura
- Comando moderno – Visor tátil
- Selecção rápida de definições importantes – Programa favorito
- Máximo desempenho ao engomar – berço flexível

* Dados de rendimento conforme a DIN 11 902, com 25 % de humidade residual: o rendimento real da calandra alcançável depende das condições gerais como, por exemplo, tipo de roupa e a experiência do pessoal.

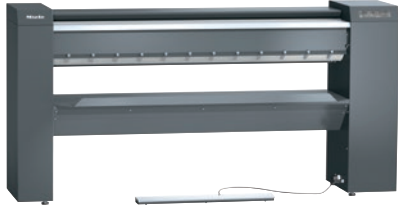
Código EAN: 4002516423065 / Número de material: 11744780 /
Número de material antigo: 53217013SOM

Construção e modelo	
Modelo	Entrada e saída de roupa pela frente
Possibilidade de montagem na parede	•
Linha	Profissional
Revestimento exterior	Cinzento-ferro
Diâmetro do rolo em mm	250
Largura de trabalho em mm	1660
Material do berço	Alumínio
Revestimento da calandra	Lã de aço elástica, Revestimento de lamelas (opç.)
Pano da calandra	Tecido Aramid
Aplicação	
Adequado para utilização Offshore	•
Adequado para marinha	•
Dados de potência	
Rendimento máximo da calandra com 25% de humidade residual em kg/h	60,0
Horas de funcionamento testadas	20000
Comando	
Tipo de comando	Visor tátil
Visor Touch (opcional)	Touch-Display PRI
Configuração do programa	Definição de parâmetros do programa definidos
Velocidade mínima da calandra, regulável em m/min.	1,5
Velocidade máxima da calandra, regulável em m/min.	4,5
Temperatura ajustável	Contínua
Ligação elétrica padrão	
Tipo de aquecimento	Elétrico
Ligação elétrica	3N AC 400V 50-60HZ
Potência de aquecimento elétrica em kW	11,00
Potência total em kW	11,60
Fusível em A	25
Dimensões e peso	
Medida exterior, altura em mm	1110
Medida exterior, largura em mm	2238
Medida exterior, profundidade em mm	650
Medida exterior, altura bruta em mm	1414
Medida exterior, largura bruta em mm	2400
Medida exterior, profundidade bruta em mm	860
Peso líquido em kg	189
Peso bruto em kg	214
Carga máxima no piso em N/m ²	1890
Nível de emissões	
Nível de ruído no local de trabalho	<70 dB(A) re 20 µPa
Libertação de calor no local em Mj/h	11,00
Equipamento	
Dispositivo automático para proteção dos dedos/proteção de dedos	•
Pedal FlexControl	•

PRI 217 [EL SOM STW]

Calandra elétrica

com comando moderno e revestimento em lã de aço para a utilização na marinha.



Código EAN: 4002516423065 / Número de material: 11744780 /
Número de material antigo: 53217013SOM

Tábua de apoio	•
Desenrolador de roupa	•
Caixa para roupa	•
Programa favorito	•
Deteção de introdução incorreta	•
Suspensão pneumática	•
Função de pausa	•
Elevada pressão de contacto	•
Indicação de limpeza do berço e parafinar	•
Base (opção)	•
Possibilidade de engomar na posição sentada	•
Conjunto de manutenção APRI 319 para o berço incluído no material fornecido	•
Acessórios independentes do aparelho	•
Possibilidades de ligação	
Sistema de pagamento (opção)	•
Desativação em pico de carga/gestão de energia	•
Normas e certificados	
VDE	•
CE	•
EAC	•
WEEE	•
VDE-EMC	•
RCM	•
Proteção contra salpicos de água IPX 0	•
UKCA	•
Conforme a Diretiva 2006/42/CE relativa às máquinas	•