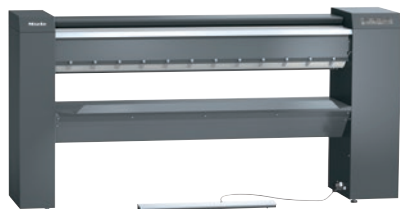


## PRI 217 [EL STW]

Calandra elétrica

com comando moderno e revestimento em lã de aço.



- Rendimento de 60.0 kg/h\*, diâmetro do rolo de 250 mm, largura de trabalho 1660 mm
- Comando moderno – Visor tátil
- Ergonomia ideal – sapata ajustável em altura
- Selecção rápida de definições importantes – Programa favorito
- Máximo desempenho ao engomar – berço flexível

\* Dados de rendimento conforme a DIN 11 902, com 25 % de humidade residual: o rendimento real da calandra alcançável depende das condições gerais como, por exemplo, tipo de roupa e a experiência do pessoal.

Código EAN: 4002516423027 / Número de material: 11744740 /  
Número de material antigo: 53217009EU

<b>Construção e modelo</b>	
Modelo	Entrada e saída de roupa pela frente
Possibilidade de montagem na parede	•
Linha	Profissional
Revestimento exterior	Cinza-ferro
Diâmetro do rolo em mm	250
Largura de trabalho em mm	1660
Material do berço	Alumínio
Revestimento da calandra	Lã de aço elástica
Pano da calandra	Tecido Aramid
<b>Aplicação</b>	
Adequado para hotelaria e restauração	•
Adequado para lares de idosos e casas de repouso	•
Adequado para lavandaria	•
Adequado para condomínios e residências	•
Adequado para lavandarias e engomadoras	•
Adequado para hospitais	•
Adequado para utilização Offshore	•
Adequado para marinha	•
Adequado para parques de campismo	•
<b>Dados de potência</b>	
Rendimento máximo da calandra com 25% de humidade residual em kg/h	60,0
Horas de funcionamento testadas	20000
<b>Comando</b>	
Tipo de comando	Visor tátil
Visor Touch (opcional)	Touch-Display PRI
Configuração do programa	Definição de parâmetros do programa definidos
Velocidade mínima da calandra, regulável em m/min.	1,5
Velocidade máxima da calandra, regulável em m/min.	4,5
Temperatura ajustável	Contínua
<b>Ligação elétrica padrão</b>	
Tipo de aquecimento	Elétrico
Ligação elétrica	3N AC 400V 50-60HZ
Potência de aquecimento elétrica em kW	11,00
Potência total em kW	11,60
Fusível em A	25
<b>Dimensões e peso</b>	
Medida exterior, altura em mm	1110
Medida exterior, largura em mm	2238
Medida exterior, profundidade em mm	650
Medida exterior, altura bruta em mm	1414
Medida exterior, largura bruta em mm	2400
Medida exterior, profundidade bruta em mm	860
Peso líquido em kg	189
Peso bruto em kg	214
Carga máxima no piso em N/m <sup>2</sup>	1890
<b>Nível de emissões</b>	
Nível de ruído no local de trabalho	<70 dB(A) re 20 µPa

PRI 217 [EL STW]

Calandra elétrica

com comando moderno e revestimento em lã de aço.



Código EAN: 4002516423027 / Número de material: 11744740 /

Número de material antigo: 53217009EU

Libertação de calor no local em Mj/h 11,00

<b>Equipamento</b>	
Dispositivo automático para proteção dos dedos/proteção de dedos	•
Pedal FlexControl	•
Tábua de apoio	•
Desenrolador de roupa	•
Caixa para roupa	•
Programa favorito	•
Deteção de introdução incorreta	•
Suspensão pneumática	•
Função de pausa	•
Elevada pressão de contacto	•
Indicação de limpeza do berço e parafinar	•
Base (opção)	•
Possibilidade de engomar na posição sentada	•
Conjunto de manutenção APRI 319 para o berço incluído no material fornecido	•
Acessórios independentes do aparelho	•
<b>Possibilidades de ligação</b>	
Sistema de pagamento (opção)	•
Desativação em pico de carga/gestão de energia	•
<b>Normas e certificados</b>	
VDE	•
CE	•
EAC	•
WEEE	•
VDE-EMC	•
RCM	•
Proteção contra salpicos de água IPX 0	•
UKCA	•
Conforme a Diretiva 2006/42/CE relativa às máquinas	•