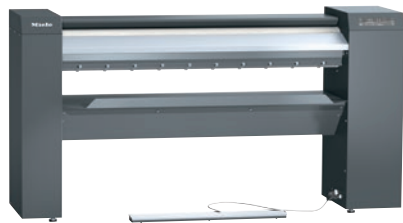


PRI 214 [EL STW AB]

Calandra elétrica

com comando moderno, altura de operação flexível e barra de suporte.



- Rendimento de 33.0 kg/h*, diâmetro do rolo de 210 mm, largura de trabalho 1400 mm
- Ergonomia ideal – sapata ajustável em altura
- Comando moderno – Visor táctil
- Selecção rápida de definições importantes – Programa favorito
- Máximo desempenho ao engomar – berço flexível

* Dados de rendimento conforme a DIN 11 902, com 25 % de humidade residual: o rendimento real da calandra alcançável depende das condições gerais como, por exemplo, tipo de roupa e a experiência do pessoal.

Código EAN: 4002516422884 / Número de material: 11744560 /

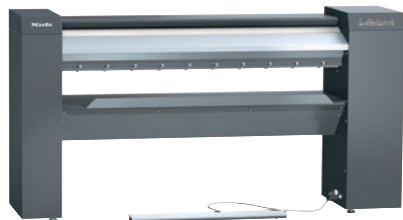
Número de material antigo: 53214005EU

Construção e modelo	
Modelo	Entrada e saída de roupa pela frente
Possibilidade de montagem na parede	•
Linha	Profissional
Revestimento exterior	Cinza-ferro
Diâmetro do rolo em mm	210
Largura de trabalho em mm	1400
Material do berço	Alumínio
Revestimento da calandra	Lã de aço elástica
Pano da calandra	Tecido Aramid
Aplicação	
Adequado para hotelaria e restauração	•
Adequado para lares de idosos e casas de repouso	•
Adequado para lavanderia	•
Adequado para condomínios e residências	•
Adequado para hospitais	•
Adequado para utilização Offshore	•
Adequado para marinha	•
Adequado para parques de campismo	•
Dados de potência	
Rendimento máximo da calandra com 25% de humidade residual em kg/h	33,0
Horas de funcionamento testadas	20000
Comando	
Tipo de comando	Visor tátil
Visor Touch (opcional)	Touch-Display PRI
Configuração do programa	Definição de parâmetros do programa definidos
Velocidade mínima da calandra, regulável em m/min.	1,5
Velocidade máxima da calandra, regulável em m/min.	4,0
Temperatura ajustável	Contínua
Ligação elétrica padrão	
Tipo de aquecimento	Elétrico
Ligação elétrica	3N AC 400V 50-60HZ
Potência de aquecimento elétrica em kW	6,50
Potência total em kW	7,00
Fusível em A	16
Dimensões e peso	
Medida exterior, altura em mm	1032
Medida exterior, largura em mm	1979
Medida exterior, profundidade em mm	650
Medida exterior, altura bruta em mm	1374
Medida exterior, largura bruta em mm	2163
Medida exterior, profundidade bruta em mm	660
Peso líquido em kg	140
Peso bruto em kg	155
Carga máxima no piso em N	1400

PRI 214 [EL STW AB]

Calandra elétrica

com comando moderno, altura de operação flexível e barra de suporte.



Código EAN: 4002516422884 / Número de material: 11744560 /

Número de material antigo: 53214005EU

Nível de emissões	
Nível de ruído no local de trabalho	<70 dB(A) re 20 µPa
Dissipação de calor no ambiente em MJ/h	6,50
Equipamento	
Proteção automática de dedos/proteção de dedos	•
Pedal FlexControl	•
Braço de apoio	•
Tábua de apoio	•
Desenrolador de roupa	•
Caixa para roupa	•
Retorno da roupa	•
Programa favorito	•
Deteção de introdução incorreta	•
Suspensão pneumática	•
Função de pausa	•
Elevada pressão de contacto	•
Indicação de limpeza do berço e parafinar	•
Base (opção)	•
Possibilidade de engomar na posição sentada	•
Conjunto de manutenção APRI 319 para o berço incluído no material fornecido	•
Acessórios independentes do aparelho	•
Eficiência e sustentabilidade	
Taxa de reciclagem em %	98
Possibilidades de ligação	
Sistema de pagamento (opção)	•
Corte de picos de carga / gestão de energia	•
Normas e certificados	
VDE	•
CE	•
EAC	•
WEEE	•
VDE-EMC	•
RCM	•
Proteção contra salpicos de água IPX 0	•
UKCA	•
Conforme a Diretiva 2006/42/CE relativa às máquinas	•