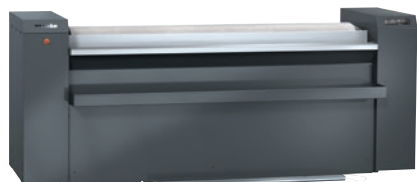


## PRI 421 [G STW]

### Calandra a gás

com comando moderno e revestimento em lã de aço.



- Rendimento de 76.0 kg/h\*, diâmetro do rolo de 365 mm, largura de trabalho 1750 mm
- Excelentes resultados graças ao berço HPC
- Comando moderno – Visor táctil
- Selecção rápida de definições importantes – Programa favorito
- Máximo desempenho ao engomar – berço flexível

\* Dados de rendimento conforme a DIN 11 902, com 25 % de humidade residual: o rendimento real da calandra alcançável depende das condições gerais como, por exemplo, tipo de roupa e a experiência do pessoal.

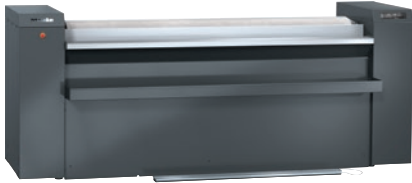
Código EAN: 4002516367802 / Número de material: 11606960 /  
Número de material antigo: 53418111EU

<b>Construção e modelo</b>	
Modelo	Entrada de roupa pela frente, saída de roupa por trás
Linha	Profissional
Revestimento exterior	Cinzentos-ferro
Diâmetro do rolo em mm	365
Largura de trabalho em mm	1750
Material do berço	Alumínio
Revestimento da calandra	Lã de aço elástica
Pano da calandra	Tecido Aramid
<b>Aplicação</b>	
Adequado para hotelaria e restauração	•
Adequado para lares de idosos e casas de repouso	•
Adequado para lavandarias e engomadoras	•
Adequado para hospitais	•
Adequado para utilização Offshore	•
<b>Dados de potência</b>	
Rendimento máximo da calandra com 25% de humidade residual em kg/h	76,0
Horas de funcionamento testadas	20000
<b>Comando</b>	
Tipo de comando	Visor tátil
Visor Touch (opcional)	Touch-Display PRI
Configuração do programa	Definição de parâmetros do programa definidos
Velocidade mínima da calandra, regulável em m/min.	1,5
Velocidade máxima da calandra, regulável em m/min.	5,4
Temperatura ajustável	Contínua
<b>Ligação eléctrica padrão</b>	
Tipo de aquecimento	Gás
Ligação eléctrica	3N AC 400V 50HZ
Potência de aquecimento eléctrica em kW	0,00
Potência de aquecimento a gás em kW	28,00
Potência total em kW	1,00
Fusível em A	16
<b>Dimensões e peso</b>	
Medida exterior, altura em mm	1110
Medida exterior, largura em mm	2469
Medida exterior, profundidade em mm	1441
Medida exterior, altura bruta em mm	1388
Medida exterior, largura bruta em mm	2576
Medida exterior, profundidade bruta em mm	1096
Peso líquido em kg	393
Peso bruto em kg	470
Carga máxima no piso em N/m <sup>2</sup>	3855
<b>Nível de emissões</b>	
Nível de ruído no local de trabalho	60 dB(A) re 20 µPa
Libertação de calor no local em Mj/h	13,70
<b>Equipamento</b>	
Mesa de saída patenteada EasyFold	•

PRI 421 [G STW]

Calandra a gás

com comando moderno e revestimento em lã de aço.



Código EAN: 4002516367802 / Número de material: 11606960 /

Número de material antigo: 53418111EU

Extensão da mesa de saída (opcional)	•
Berço HPC	•
Dispositivo automático para proteção dos dedos/proteção de dedos	•
Pedal FlexControl	•
Mesa de introdução	•
Desenrolador de roupa	•
Caixa para roupa	•
Retorno de roupa (opção)	•
Cobertura (opção)	•
Programa favorito	•
Deteção de introdução incorreta	•
Suspensão pneumática	•
Função de pausa	•
Elevada pressão de contacto	•
Indicação de limpeza do berço e parafinar	•
Interruptor de paragem de emergência	•
Conjunto de manutenção APRI 319 para o berço incluído no material fornecido	•
Acessórios independentes do aparelho	•
<b>Normas e certificados</b>	
VDE	•
CE	•
Gás DVGW	•
WEEE	•
VDE-EMC	•
Proteção contra salpicos de água IPX 0	•
UKCA	•
Conforme a Diretiva 2006/42/CE relativa às máquinas	•