

DGC 7150

Forno a vapore combinato

per cuocere al vapore, cuocere e arrostitire con connessione in rete e TasteControl.



- Display con testi in chiaro e comandi a sensore – DirectSensor S
- Risultati perfetti – Tecnologia a vapore MonoSteam
- Impasti super soffici, croste dorate – Cottura con vapore
- Gli alimenti non cuociono eccessivamente – TasteControl
- Pulizia facile – Dotazione PerfectClean

A+

Codice EAN: 4002516595397 / Numero di materiale: 12096830 / Vecchio numero di materiale: 227150421

Struttura e design	
Forno a vapore combinato	•
ContourLine	•
Colore apparecchio	acciaio inox CleanSteel
Vantaggi	
TasteControl	•
Riscaldamento rapido	•
Generazione esterna del vapore	•
Modalità	
Scongelare	•
Programmi automatici	•
Arrostire	•
Forno a vapore	•
Modalità Grill	•
Grill	•
Thermovent plus	•
Cottura intensa	•
Cottura con vapore	•
Calore superiore/inferiore	•
Calore inferiore	•
Grill ventilato	•
Cottura delicata (Cottura Eco)	•
Comfort d'uso	
Connessione con Miele@home	•
Display	DirectSensor S
SoftOpen	•
SoftClose	•
MultiLingua	•
Cottura indipendente dalle quantità	•
Visualizzazione orologio	•
Timer	•
Programmazione inizio durata cottura	•
Programmazione fine durata cottura	•
Programmazione durata cottura	•
Visualizzazione temperatura effettiva	•
Visualizzazione temperatura impostata	•
Segnale acustico al raggiungimento della temperatura impostata	•
Temperatura proposta	•
Impostazioni individuali	•
Efficienza e sostenibilità	
Classe di efficienza energetica (A+++ – D)	A+
Utilizzo del calore residuo automatico	•
Potenza assorbita in modo spento in W	0,5
Potenza assorbita in modalità standby in W	1,0
Potenza assorbita in modo standby in rete in W	2,0
Durata fino allo spegnimento automatico in modo standby in min	20
Durata fino allo spegnimento automatico in modo standby in rete in min	20

DGC 7150

Forno a vapore combinato

per cuocere al vapore, cuocere e arrostitire con connessione in rete e TasteControl.



Codice EAN: 4002516595397 / Numero di materiale: 12096830 / Vecchio numero di materiale: 227150421

Durata fino allo spegnimento automatico in modo spento 20 in min

Comfort di pulizia	
Superficie in acciaio inox/CleanSteel	•
Vano cottura smaltato con PerfectClean e parete posteriore catalitica	•
Generatore esterno di vapore	•
Corpo termico inferiore per riduzione condensa	•
Programmi di pulizia	•
Programma ammollo	•
Programma di asciugatura del vano cottura	•
Griglie di introduzione estraibili	•
Decalcificazione	•
Sportello CleanGlass	•
Tecnica vapore/allacciamento idrico	
MonoSteam	•
Generatore di vapore potenza in kW	2,20
Serbatoio di acqua pulita volume in l	1,0
Tubicino di aspirazione per assorbire acqua	•
Sicurezza	
Sistema di raffreddamento con frontale freddo	•
Spegnimento di sicurezza	•
Blocco accensione	•
Blocco tasti	•
Dati tecnici	
Volume vano cottura in l	76
Numero ripiani	5
Contrassegno dei ripiani	•
Incernieratura sportello	sotto
Luce del vano cottura	1 Halogen-Spot
Temperature min. in modalità forno tradizionale in °C	30
Temperature max in modalità forno tradizionale in °C	250
Temperature min. in modalità forno a vapore in °C	70
Temperature max in modalità forno a vapore in °C	100
Larghezza nicchia min. in mm	560
Larghezza nicchia max. in mm	568
Altezza nicchia min., in mm	590
Altezza nicchia max., in mm	595
Profondità vano d'incasso in mm	550
Misure apparecchio (L x H x P) in mm	595 x 596 x 569
Larghezza elettrodomestico in mm	595
Altezza elettrodomestico in mm	596
Profondità elettrodomestico in mm	569,3
Peso in kg	42,0
Assorbimento complessivo in kW	3,50
Tensione in V	220-240
Frequenza in Hz	50
Protezione in A	16
Numero fasi	1
Cavo di alimentazione con spina	•
Sostituire luci	Assistenza tecnica
Accessori in dotazione	
Placca con PerfectClean	1

DGC 7150

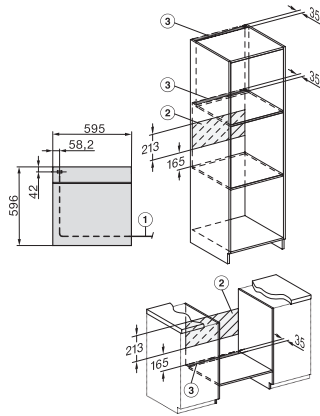
Forno a vapore combinato

per cuocere al vapore, cuocere e arrostire con connessione in rete e TasteControl.

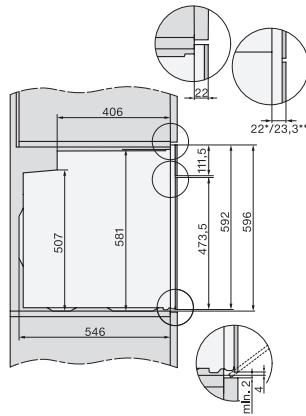
DGC 7150

Forno a vapore combinato

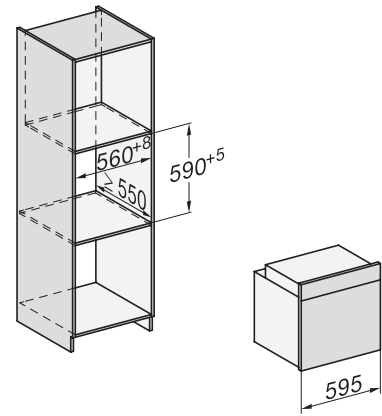
per cuocere al vapore, cuocere e arrostito con connessione in rete e TasteControl.



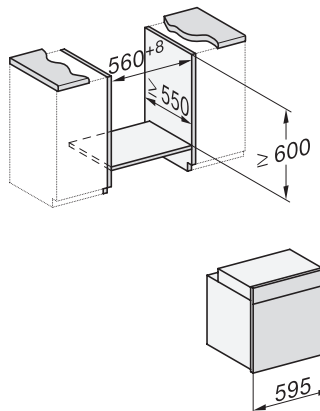
H226x-1B/BP/E/EP/IP, H2760B/BP, H28x0B/BP, H7x6xB/BP/BPX installation drawings



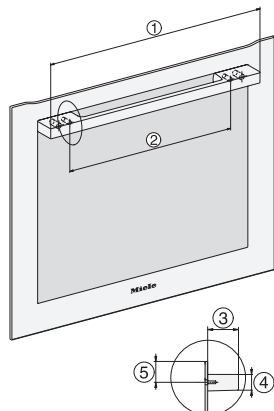
H2760B/BP, H28x0B/BP, H7x6xB/BP/BPX, DGC7351, DGC7151, installation drawings



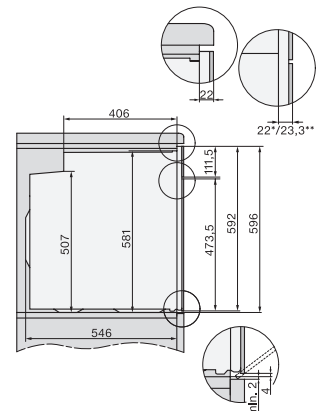
H226x-1B/BP/E/EP/IP, H2760B/BP, H28x0B/BP, H7x6xB/BP/BPX, installation drawings



H226x-1B/BP/E/EP/IP, H2x6xB/BP, H7x6xB/BP/BPX, installation drawings



DG2740, DG7140, DGM7340, H2760B/BP, H7140BM, H7x64B/BP, H7x60B/BP installation drawings



H2760B/BP, H28x0B/BP, H7x6xB/BP/BPX, installation drawings