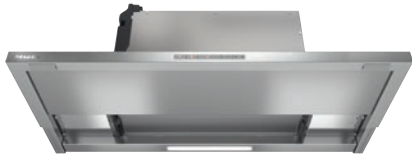


DAS 4920
Cappa piatta
con comandi EasySwitch per un uso confortevole



- Design classico – pannello in acciaio inox, larghezza 90 cm
- Comfort d'uso unico nel suo genere – Con@ctivity
- Illuminazione uniforme grazie a listello a LED
- Filtri efficienti – Filtro metallico in acciaio inox a 10 strati
- Funz. a ricircolo con filtro Active AirClean o Longlife AirClean



Codice EAN: 4002516570059 / Numero di materiale: 12010830 /
Vecchio numero di materiale: 28S4920SI

Struttura	
Cappa piatta	•
Modalità	
Tipo di guida aria	Commutabile
Su richiesta kit di modifica a ricircolo	DUU 151
Filtro a carboni attivi opzionale necessario	DKFS 31-P, DKFS 31-R
Design	
Colore	Acciaio inox
Comfort d'uso	
Miele@home	•
Funzionamento automatico Con@ctivity	•
Comando elettronico	•
EasySwitch	•
Spegnimento automatico livello intenso programmabile	•
Funzionamento supplementare 5/15 min.	•
Indicazione saturazione filtri antigrasso	•
Saturazione dei filtri antigrasso programmabile	•
Saturazione dei filtri a carbone attivo programmabile	•
Vano interno cappa CleanCover facile da pulire	•
Efficienza e sostenibilità	
Classe di efficienza energetica (A+++ – D)	A+++
Pacchetto ECO	•
PowerManagement System	•
Consumo energetico annuo in kWh/anno	22,9
Classe di efficienza fluidodinamica	A
Classe di efficienza luminosa	A
Classe di efficienza del filtraggio dei grassi	A
Sistema di filtri	
Numero di filtri antigrasso metallici in acciaio inox	1
Illuminazione	
LED	•
Numero x Watt	1 x 3 W
Intensità luminosa in Lx	300 lx
Temperatura di colore in K	3500 Kelvin
Dimmer	•
Aspiratore	
Aspirazione su due lati	•
Motore a corrente continua (DC-Motor)	•
Funzionamento a evacuazione	
Potenza aria livello 1 (m ³ /h)	180
Potenza aria livello 2 (m ³ /h)	280
Potenza aria livello 3 (m ³ /h)	400
Potenza aria livello intenso (m ³ /h)	600
Potenza sonora livello 1 (dB(A) re1pW)	37,0
Potenza sonora livello 2 (dB(A) re1pW)	47,0
Potenza sonora livello 3 (dB(A) re1pW)	55,0
Potenza sonora livello intenso (dB(A) re1pW)	66,0
Pressione sonora livello 1 (dB(A) re20µPa)	24,0
Pressione sonora livello 2 (dB(A) re20µPa)	33,0
Pressione sonora livello 3 (dB(A) re20µPa)	41,0

DAS 4920
Cappa piatta
con comandi EasySwitch per un uso confortevole



Codice EAN: 4002516570059 / Numero di materiale: 12010830 /
Vecchio numero di materiale: 28S4920SI

Pressione sonora livello intenso (dB(A) re20μPa) 56,0

Aria di ricircolo

Potenza aria livello 1 (m³/h) 165

Potenza aria livello 2 (m³/h) 265

Potenza aria livello 3 (m³/h) 380

Portata aria livello Booster 1 (m³/h) secondo EN 61591 585

Potenza sonora livello 1 (dB(A) re1pW) 43,0

Potenza sonora livello 2 (dB(A) re1pW) 53,0

Potenza sonora livello 3 (dB(A) re1pW) 61,0

Potenza sonora livello Booster 1 (dB(A) re1pW) secondo EN 60704-3 73,0

Pressione sonora livello 1 (dB(A) re20μPa) 29,0

Pressione sonora livello 2 (dB(A) re20μPa) 39,0

Pressione sonora livello 3 (dB(A) re20μPa) 48,0

Pressione sonora livello Booster 1 (dB(A) re20μPa) secondo EN 60704-2-13 59,0

Sicurezza

Spegnimento di sicurezza •

Dati tecnici

Larghezza corpo cappa in mm 896

Altezza del corpo cappa in mm 36

Profondità del corpo cappa in mm 273

Distanza minima dai piani cottura elettrici in mm 450

Peso netto in kg 14,0

Lunghezza del cavo di alimentazione elettrica in m 1,5

Spina schuko •

Distanza minima da piani di cottura a gas (max. 12,6 kW potenza complessiva, bruciatore ? 4,5 kW) in 650

Assorbimento complessivo in kW 0,09

Tensione in V 230

Protezione in A 10

Numero fasi 1

Frequenza in Hz 50

Istruzioni di montaggio

Allacciamento sfiato aria superiore •

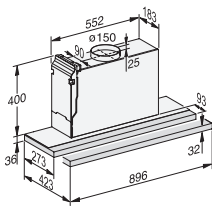
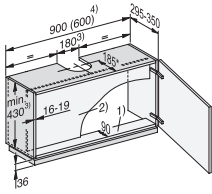
Accessori in dotazione

Valvola di ritenuta •

Accessori su richiesta

Filtro a carboni attivi Nein

DAS 4920
Cappa piatta
con comandi EasySwitch per un uso confortevole



DAS2920, DAS2920EXTA, DAS2922Living, DAS4920,
Installation drawings