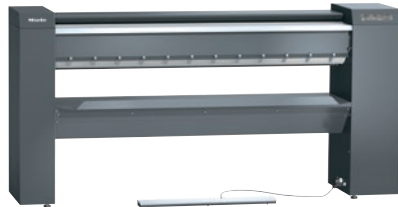


PRI 217 [EL LAM FLT]

Mangano elettrico,

con comandi avanzati, avvolgimento a lamelle e inserimento biancheria flessibile



- Resa 60.0 kg/h*, diametro rullo 250 mm, larghezza di lavoro 1660 mm
- Modificabile senza fatica – Modulo di ritorno biancheria flessibile
- Ergonomia ottimale – base opzionale e regolabile in altezza
- Elettronica all'avanguardia – Display touch
- Max. resa di stiro- conca a sospensione pneumatica

* Al 25% di umidità residua: dati sulle prestazioni secondo la norma DIN 11 902; la resa di stiro effettivamente ottenibile dipende dalle condizioni generali, come il tipo di biancheria e l'esperienza del personale.

Codice EAN: 4002516422983 / Numero di materiale: 11744700 / Vecchio numero di materiale: 53217005EU

Struttura e versione	
Costruzione	Introduzione della biancheria sul lato frontale, ripresa sul retro
Possibilità di posizionamento a parete	•
Linea	Professional
Rivestimento esterno	Grigio
Diametro rullo in mm	250
Ampiezza di lavoro in mm	1660
Materiale conca	Alluminio
Avvolgimento inferiore rullo	Avvolgimento a molle lamellari
Telo	Panno in feltro Aramid
Utilizzo	
Adatto per il settore alberghiero e della ristorazione	•
Adatto per case di riposo e case di cura	•
Adatto per lavanderie a gettone	•
Adatto per condomini e pensionati	•
Adatto per lavanderia e stireria	•
Adatto per l'ospedale	•
Adatto per l'utilizzo offshore	•
Adatto per la navigazione	•
Adatto per il campeggio	•
Dati prestazioni	
Potenza max. con 25% di umidità residua in kg/h	60,0
Ore di funzionamento testate	20000
Comandi	
Tipo di comandi	Display touch
Display touch (opzionale)	Touch-Display PRI
Impostazione programma	Impostazione parametri programma definiti
Velocità minima della rotazione del rullo regolabile in m/min.	1,5
Velocità max. della rotazione del rullo regolabile in m/min.	4,5
Temperatura regolabile	Lineare
Allacciamento elettrico standard	
Tipo di riscaldamento	Elettrico
Allacciamento elettrico	3N AC 400V 50-60HZ
Potenza elettrica di riscaldamento in kW	11,00
Potenza assorbita in kW	11,60
Protezione in A	25
Dimensioni e peso	
Misura esterna, altezza netta in mm	1110
Misura esterna, larghezza netta in mm	2238
Misura esterna, profondità netta in mm	650
Misura esterna, altezza lorda in mm	1414
Misura esterna, larghezza lorda in mm	2400
Misura esterna, profondità lorda in mm	860
Peso netto in kg	189

PRI 217 [EL LAM FLT]

Mangano elettrico,

con comandi avanzati, avvolgimento a lamelle e inserimento biancheria flessibile



Codice EAN: 4002516422983 / Numero di materiale: 11744700 /
Vecchio numero di materiale: 53217005EU

Peso lordo in kg	214
Carico sul pavimento massimo in N	1890
Valori delle emissioni	
Livello press.acust.emissioni sul posto di lavoro	≤70 dB(A) re 20 µPa
Dissipazione del calore nell'ambiente in MJ/h	11,00
Dotazione	
Dispositivo automatico salvadita/Listello salvadita	•
Barra a pedale FlexControl	•
Asse d'appoggio	•
Dispositivi staccabiancheria	•
Cassettoni biancheria	•
Guida biancheria flessibile	•
Programma preferito	•
Riconoscimento inserimento errato	•
Sospensione pneumatica	•
Funzione pausa	•
Pressione di appoggio elevata	•
Indicatore pulizia e inceratura conca	•
Zoccolo (opzionale)	•
Possibilità di stirare seduti	•
Kit di pulizia APRI 319 per la conca compreso nella fornitura	•
Accessori indipendenti dall'apparecchio	•
Efficienza e sostenibilità	
Quota di riciclo in %	98
Possibilità di allacciamento	
Sistema di cassa (opzionale)	•
Spegnimento carico massimo di punta/gestione dell'energia	•
Norme, marcature, certificazioni	
VDE	•
CE	•
EAC	•
WEEE	•
VDE-EMC	•
RCM	•
Protezione contro l'ingresso dannoso d'acqua IPX0	•
UKCA	•
Conforme alla direttiva macchine come da 2006/42/CE	•