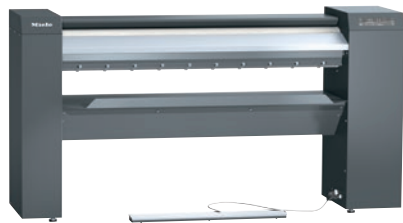


PRI 214 [EL SOM STW]

Mangano, elettrico

con comandi moderni e ad altezza flessibile per l'impiego nel settore Marine.



- Resa 35.0 kg/h*, diametro rullo 210 mm, larghezza rullo 1400 mm
- Ergonomia ottimale – base opzionale e regolabile in altezza
- Comando più avanzato – Display touch
- Scelta rapida impostazioni principali – Programma preferito
- Max.resa di stiro- conca sospen. pneum.

* Al 25 % di umidità residua: dati sulle prestazioni secondo la norma DIN 11 902: la resa di stiro effettivamente ottenibile dipende dalle condizioni generali, come il tipo di biancheria e l'esperienza del personale.

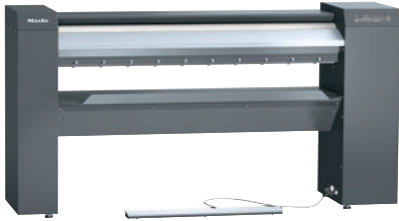
Codice EAN: 4002516422907 / Numero di materiale: 11744580 / Vecchio numero di materiale: 53214007SOM

Struttura e versione	
Costruzione	Introduzione e ripresa biancheria lato frontale
Possibilità di posizionamento a parete	•
Linea	Professional
Rivestimento esterno	Grigio
Diametro rullo in mm	210
Ampiezza di lavoro in mm	1400
Materiale conca	Alluminio
Avvolgimento inferiore rullo	Lana d'acciaio elastica
Telo	Panno in feltro Aramid
Utilizzo	
Adatto per l'utilizzo offshore	•
Adatto per la navigazione	•
Dati prestazioni	
Potenza max. con 25% di umidità residua in kg/h	35,0
Ore di funzionamento testate	20000
Comandi	
Tipo di comandi	Display touch
Display touch (opzionale)	Touch-Display PRI
Impostazione programma	Impostazione parametri programma definiti
Velocità minima della rotazione del rullo regolabile in m/min.	1,5
Velocità max. della rotazione del rullo regolabile in m/min.	4,0
Temperatura regolabile	Lineare
Allacciamento elettrico standard	
Tipo di riscaldamento	Elettrico
Allacciamento elettrico	3 AC 440V 50-60HZ
Potenza elettrica di riscaldamento in kW	7,90
Potenza assorbita in kW	8,40
Protezione in A	16
Dimensioni e peso	
Misura esterna, altezza netta in mm	1032
Misura esterna, larghezza netta in mm	1979
Misura esterna, profondità netta in mm	650
Misura esterna, altezza lorda in mm	1374
Misura esterna, larghezza lorda in mm	2163
Misura esterna, profondità lorda in mm	660
Peso netto in kg	140
Peso lordo in kg	155
Carico massimo sul pavimento in N/m ²	1400
Valori delle emissioni	
Livello press.acust.emissioni sul posto di lavoro	<70 dB(A) re 20 µPa
Cessione di calore nell'ambiente in MJ/h	11,00
Dotazione	
Listello salvadita	•
Barra a pedale FlexControl	•
Asse d'appoggio	•
Dispositivi staccabiancheria	•
Cassettone biancheria	•

PRI 214 [EL SOM STW]

Mangano, elettrico

con comandi moderni e ad altezza flessibile per l'impiego nel settore Marine.



Codice EAN: 4002516422907 / Numero di materiale: 11744580 /
Vecchio numero di materiale: 53214007SOM

Restituzione biancheria	•
Programma preferito	•
Riconoscimento inserimento errato	•
Sospensione pneumatica	•
Funzione pausa	•
Pressione di appoggio elevata	•
Indicatore pulizia e inceratura conca	•
Zoccolo (opzionale)	•
Possibilità di stirare seduti	•
Kit di pulizia APRI 319 per la conca compreso nella fornitura	•
Accessori indipendenti dall'apparecchio	•
Possibilità di allacciamento	
Sistema di cassa (opzionale)	•
Disinserimento carico massimo di punta/Gestione energia	•
Norme, marcature, certificazioni	
VDE	•
CE	•
EAC	•
WEEE	•
VDE-EMC	•
RCM	•
Protezione contro l'ingresso dannoso d'acqua IPX0	•
UKCA	•
Conforme alla direttiva macchine come da 2006/42/CE	•