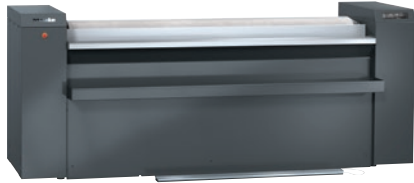


PRI 421 [G LAM]

Mangano, a gas

con avvolgimento a lamelle per risultati perfetti.



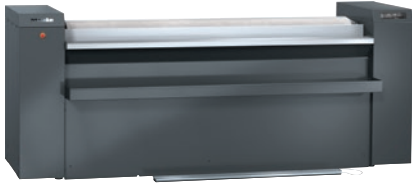
- Resa 78.0 kg/h*, diametro rullo 365 mm, larghezza rullo 2040 mm
- Eccellenti risultati di finitura grazie alla conca in HPC
- Comando più avanzato – Display touch
- Scelta rapida impostazioni principali – Programma preferito
- Max.resa di stiro- conca sospen. pneum.

* Al 25 % di umidità residua: dati sulle prestazioni secondo la norma DIN 11 902: la resa di stiro effettivamente ottenibile dipende dalle condizioni generali, come il tipo di biancheria e l'esperienza del personale.

Codice EAN: 4002516367598 / Numero di materiale: 11606150 /
Vecchio numero di materiale: 53421111EU

Struttura e versione	
Costruzione	Introduzione della biancheria sul lato frontale, ripresa sul retro
Linea	Professional
Rivestimento esterno	Grigio
Diametro rullo in mm	365
Ampiezza di lavoro in mm	2040
Materiale conca	Alluminio
Avvolgimento inferiore rullo	Avvolgimento a molle lamellari
Telo	Panno in feltro Aramid
Utilizzo	
Adatto per il settore alberghiero e della ristorazione	•
Adatto per case di riposo e case di cura	•
Adatto per lavanderia e stireria	•
Adatto per l'ospedale	•
Adatto per l'utilizzo offshore	•
Dati prestazioni	
Potenza max. con 25% di umidità residua in kg/h	78,0
Ore di funzionamento testate	20000
Comandi	
Tipo di comandi	Display touch
Display touch (opzionale)	Touch-Display PRI
Impostazione programma	Impostazione parametri programma definiti
Velocità minima della rotazione del rullo regolabile in m/min.	1,5
Velocità max. della rotazione del rullo regolabile in m/min.	5,4
Temperatura regolabile	Lineare
Allacciamento elettrico standard	
Tipo di riscaldamento	Gas
Allacciamento elettrico	3N AC 400V 50HZ
Potenza elettrica di riscaldamento in kW	0,00
Potenza di riscaldamento del gas in kW	30,00
Potenza assorbita in kW	1,00
Protezione in A	16
Dimensioni e peso	
Misura esterna, altezza netta in mm	1110
Misura esterna, larghezza netta in mm	2759
Misura esterna, profondità netta in mm	1441
Misura esterna, altezza lorda in mm	1388
Misura esterna, larghezza lorda in mm	2866
Misura esterna, profondità lorda in mm	1096
Peso netto in kg	432
Peso lordo in kg	511
Carico massimo sul pavimento in N/m ²	4238
Valori delle emissioni	
Livello press.acust.emissioni sul posto di lavoro	60 dB(A) re 20 µPa
Cessione di calore nell'ambiente in MJ/h	15,10
Dotazione	
Tavolo brevettato EasyFold	•

PRI 421 [G LAM]
 Mangano, a gas
 con avvolgimento a lamelle per risultati perfetti.



Codice EAN: 4002516367598 / Numero di materiale: 11606150 /
 Vecchio numero di materiale: 53421111EU

Prolungamento tavolo di ripresa (opzione)	•
Conca in HPC	•
Listello salvadita	•
Barra a pedale FlexControl	•
Tavolo di introduzione	•
Dispositivi staccabiancheria	•
Cassettoni biancheria	•
Restituzione biancheria (opzionale)	•
Copripiatto (opzionale)	•
Programma preferito	•
Riconoscimento inserimento errato	•
Sospensione pneumatica	•
Funzione pausa	•
Pressione di appoggio elevata	•
Indicatore pulizia e inceratura conca	•
Interruttore arresto di emergenza	•
Kit di pulizia APRI 319 per la conca compreso nella fornitura	•
Accessori indipendenti dall'apparecchio	•
Norme, marcature, certificazioni	
VDE	•
CE	•
DVGW-Gas	•
WEEE	•
VDE-EMC	•
Protezione contro l'ingresso dannoso d'acqua IPX0	•
UKCA	•
Conforme alla direttiva macchine come da 2006/42/CE	•