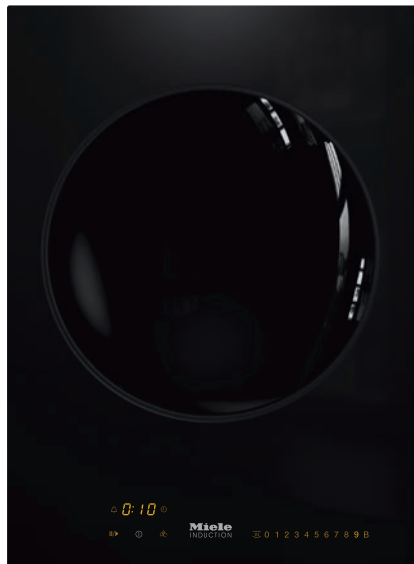


CS 7641 FL
Elemento SmartLine
con conca wok a induzione

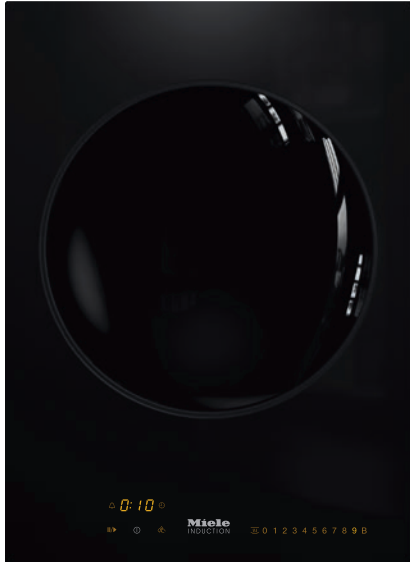


- Scelta rapida intuitiva su scala numerica – SmartSelect
- Design elegante: per incasso a filo o rialzato
- Combinazioni perfette con ogni elemento SmartLine
- Soluzione eccezionale: con conca wok integrata
- Potente – Funzione Booster

Codice EAN: 4002516276128 / Numero di materiale: 11323200 /
Vecchio numero di materiale: 277641501

Tipo di riscaldamento	
RangeTop	A induzione
Struttura	
SmartLine	•
Design	
Elegante superficie in vetroceramica	•
Incasso a filo	•
Colore della vetroceramica	Nero
Incasso rialzato	•
Conca wok in vetro	•
Dotazione zone di cottura	
Numero zone cottura	1
Prima zona di cottura/area di cottura	
Posizione	centrale
Tipo	Conca wok
Diametro in mm	Ø 300
Booster in W	3000
Potenza max. in W	2500
Sesta zona di cottura/area di cottura	
Conca per wok	Conca per wok
Comfort d'uso	
Riconoscimento pentola e dimensioni pentola	•
Comandi tramite sensori	SmartSelect
Colore indicazione/visualizzazione	Giallo
Riconoscimento pentola costante	•
Funzione Stop&Go	•
Protezione per la pulizia	•
Funzione Recall	•
Timer	•
Cottura iniziale automatica	•
Mantenere al caldo	•
Possibilità impostazioni individuali (ad es. segnali acustici)	•
Comfort di pulizia	
Vetroceramica facile da pulire	•
Sicurezza	
Spegnimento di sicurezza	•
Funzione di blocco	•
Blocco accensione	•
Ventola di raffreddamento integrata	•
Protezione antisurriscaldamento	•
Visualizzazione calore residuo	•
Dati tecnici	
Dimensioni (H x L x P) in mm	134 x 378 x 520
Dimensioni in mm (larghezza)	378
Misure in mm (altezza)	134
Dimensioni in mm (profondità)	520
Misure intaglio (L x P) per incasso a filo in mm	358/382 x 500/524
Dimensioni intaglio in mm (larghezza)	358 mm

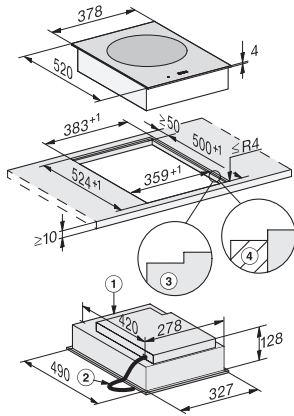
CS 7641 FL
Elemento SmartLine
con conca wok a induzione



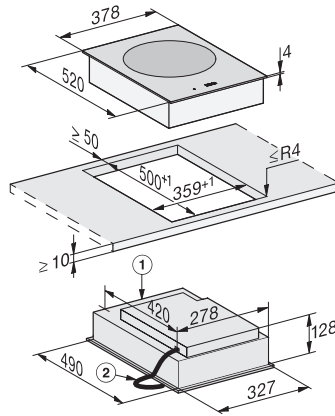
Codice EAN: 4002516276128 / Numero di materiale: 11323200 /
Vecchio numero di materiale: 277641501

Dimensioni intaglio in mm (profondità)	500 mm
Altezza di incasso con scatola allacciamenti in mm	129
Dimensioni intaglio interno in mm (larghezza) con incasso a filo	358
Dimensioni intaglio interno in mm (profondità) con incasso a filo	500
Peso in kg	12
Dimensioni intaglio esterno in mm (larghezza) con incasso a filo	382
Dimensioni intaglio esterno in mm (profondità) con incasso a filo	524
Assorbimento massimo in kW (modalità più energivora)	3,00
Lunghezza cavo di alimentazione in m	1,5
Tensione in V	220-240
Frequenza in Hz	50-60
Accessori in dotazione	
Cavo di alimentazione	Sì
Padella wok rivestita	•

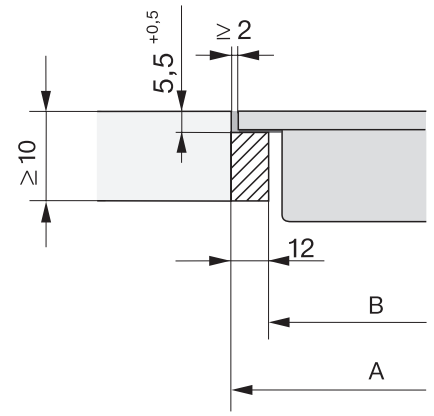
CS 7641 FL
Elemento SmartLine
con conca wok a induzione



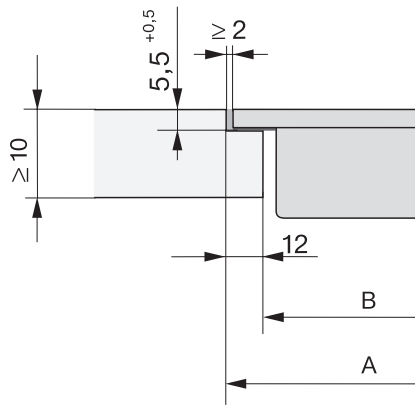
CS7641FL, flush (*Fußnote) (Installation drawing)



CS7641FL, on-set (Installation drawing)



CS 7000 FL, flush (Installation drawing)



CS 7000 FL, flush (Installation drawing)