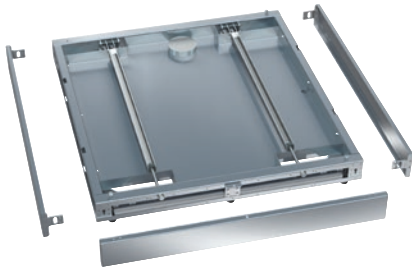


RP 900

Zoccolo con rotelle

per macchine L 900 mm, con vasca a pavim., senza passaggi per scarico a pavim.



- Per macchine con 1 sportello L 900 mm
- Rotelle per spostare la macchina in caso di intervento
- Solo per macchine con pompa di scarico
- Facile accesso per interventi

Codice EAN: 4002516032465 / Numero di materiale: 10941940 /
Vecchio numero di materiale: 69253007D

Classe appartenenza prodotto	
Macchine speciali di grandi dimensioni per il lavaggio e la disinfezione, laboratorio	•
Classe appartenenza degli apparecchi	
PLW 8615	•
Categoria di prodotto	
Base/zoccolo	•
Caratteristiche del prodotto	
Materiale	Acciaio inox
Colore	Acciaio inox
Dimensioni e peso	
Misura esterna, altezza netta in mm	100
Misura esterna, larghezza netta in mm	900
Misura esterna, profondità netta in mm	990
Misura esterna, altezza lorda in mm	155
Misura esterna, larghezza lorda in mm	940
Misura esterna, profondità lorda in mm	1200
Peso netto in kg	30,80
Peso lordo in kg	32,00