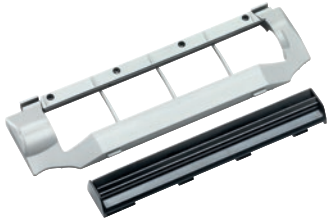


RX2-DL

Set guarnizioni RX2/RX3

per un'aspirazione della polvere efficace e affidabile.

Codice EAN: 4002515799277 / Numero di materiale: 10592100 /
Vecchio numero di materiale: 41996615EU1



- Montaggio agevole nel robot aspirapolvere
- Per l'impiego su pavimenti duri o tappeti a pelo corto
- Sostituire ca. una volta all'anno per non alterare le prestazioni
- Contiene: 1 labbro di tenuta