

TWC 600-40 CH

Asciugatrici T1 a pompa di calore:

8 kg | DirectSensor | Miele@home | tecnologia EcoDry | FragranceDos



- Testate per 20 anni di cura perfetta della biancheria*
- Tecnologia a pompa di calore: consumi ridotti, asciugatura delicata
- EcoSpeed riduce efficacemente il tempo di asciugatura di 20 minuti**
- Comando app completo della vostra asciugatrice con Miele@home***
- EcoDry garantisce una resa efficiente per l'intera durata dell'asciugatrice***

* Durante la fase di sviluppo della serie di lavatrici W1, i modelli & i componenti principali Miele con 5000 cicli di lavaggio (= 5 cicli di lavaggi alla settimana per 50 settimane) testati in diversi programmi. Per saperne di più: miele.it/20anni

** Rispetto alle asciugatrici Miele senza EcoSpeed con lo stesso carico e un'efficienza energetica simile. Testata con il programma "Cotone" a pieno carico.

*** Miele@home è un'offerta digitale separata di Miele & Cie. KG. Tutte le applicazioni smart sono possibili con il sistema Miele@home. La gamma di funzioni può variare a seconda del modello e del paese.

Numero EAN: 4002516867449 / Numero di materiale: 12708970 /

Vecchio numero di materiale: 12WC6402CH

Modello	
Impilabile a colonna	•
Incornieratura sportello	sinistra, interscamb.
Side-by-side	•
Installazione sottopiano	•
Incornieratura sportello modificabile	•
Modello	
Marchio prodotto	T1 White Edition
Asciugatrice a pompa di calore	•
Design	
Colore scocca	bianco loto
Colore pannelli	bianco loto
Design dello sportello	Nero ossidiana con anello bianco
Colore selettore	Bianco loto
Tipo di pannello	inclinato di 5°
Tipo di comandi	Selettore girevole
Display	DirectSensor bianco, 7 seg.
Risultato di asciugatura	
Asciugatura perfetta PerfectDry	•
Tecnologia profumata FragranceDos	•
Inversione intelligente della rotazione del cestello	•
Tratt. delicato biancheria	
Cestello a nido d'ape	•
Carico in kg	8,0
Comfort d'uso	
Connessione in rete con Miele@home	•
Wash2Dry	•
Posticipo avvio fino a 24 h	•
Indicazione durata residua	•
Indicazione svolgimento programma	No
Illuminazione cestello	LED
Contenitore della condensa	•
Scarico integrato della condensa	•
AddLoad	•
Efficienza e sostenibilità	
Classe di efficienza energetica (A-G)	C
Consumo energetico ponderato per 100 cicli nel programma "ECO Pronto asciutto" in kWh	95
Emissione rumore aereo nel programma standard "ECO Pronto asciutto" in dB(A) re1pW	64
Classe di emissione di rumore aereo (A-D)	B
Durata del programma "ECO Pronto asciutto" in min.	170
Efficienza di condensazione in %	95
Classe di efficienza di condensazione (A-D)	A
Tecnologia EcoDry	•
Scambiatore di calore non soggetto a manutenzione	•
Motore ProfiEco	•

TWC 600-40 CH

Asciugatrici T1 a pompa di calore:

8 kg | DirectSensor | Miele@home | tecnologia EcoDry | FragranceDos



Numero EAN: 4002516867449 / Numero di materiale: 12708970 /

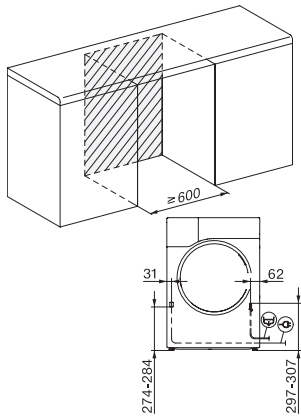
Vecchio numero di materiale: 12WC6402CH

EcoSpeed	•
Programmi di asciugatura	
Cotone	•
ECO	•
Lava/Indossa	•
Delicati	•
Camicie	•
Trattamento lana	•
Express	•
Impermeabilizzare	•
Biancheria da letto	•
Aria calda/DryFresh	•
Extra di asciugatura	
Fase anti piega	•
Delicato plus	•
Segnale acustico	•
Qualità	
Centine soft	•
Sicurezza	
Codice PIN	•
Indicazione "Vuotare contenitore"	•
Indicazione "Pulire filtro"	•
Interfaccia ottica	•
Dati tecnici	
Dimensioni (H x L x P) in mm	850 x 596 x 643
Dimensioni in mm (larghezza)	596
Dimensioni in mm (altezza)	850
Dimensioni in mm (profondità)	643
Profondità apparecchio con sportello aperto in mm	1077
Peso in kg	54
Tensione in V	220-240
Protezione in A	10
Frequenza in Hz	50
Potenza massima assorbita in kW	1,10
Lunghezza del cavo elettrico in m	2,0
Chiusura ermetica	•
Tipo di liquido refrigerante	R290
Quantità refrigerante in kg	0,14
Potenale effetto serra refrigerante in CO ₂ e	3
Potenale effetto serra apparecchio in CO ₂ e	0,42
Accessori in dotazione	
Flacone profumato	•
Buono per il secondo flacone profumato	•

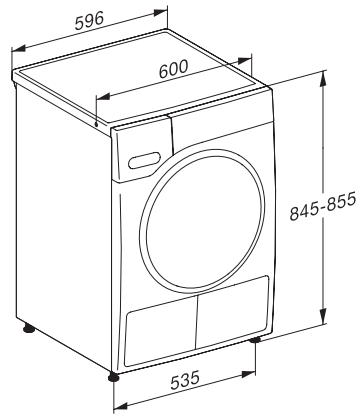
TWC 600-40 CH

Asciugatrici T1 a pompa di calore:

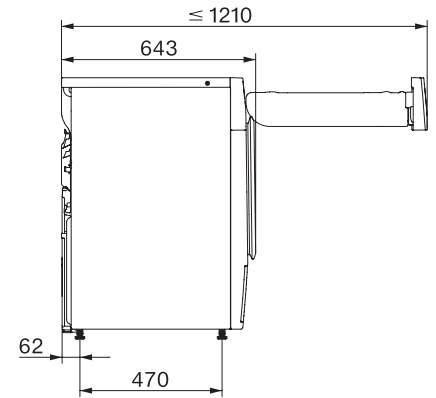
8 kg | DirectSensor | Miele@home | tecnologia EcoDry | FragranceDos



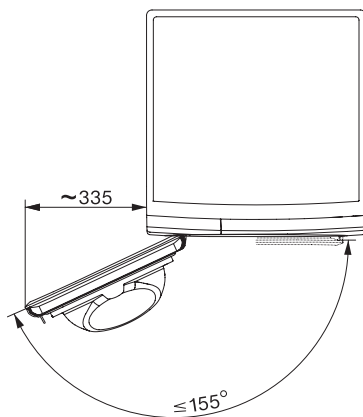
T1 installation drawing, faccia 5 degree, measures in mm



T1 drawing, faccia 5 degree, measures in mm



T1 drawing, faccia 5 degree, with porthole, measures in mm



T1 drawing, faccia 5 degree, measures in mm