

H 2861-60 BP

Forni

nel design versatile con connessione in rete e pirolisi.



- Display con testi in chiaro con manopole – EasyControl Plus
- Pulire senza fatica – Dotazione pirolitica
- Per apparecchio con connessione WLAN – Miele@home
- Risultati perfetti in modo semplice: Programmi automatici
- Per un'eccellente croccantezza: modalità AirFry

Numero EAN: 4002516679981 / Numero di materiale: 12145930 /

Vecchio numero di materiale: 22286115CH

<b>Promozione anniversario</b>	
Modelli per l'anniversario 125	•
<b>Struttura e design</b>	
VitroLine	•
<b>Struttura e design</b>	
Forno da incasso	•
Colore apparecchio	Bianco brillante
<b>Vantaggi in termini di gusto</b>	
Riscaldamento rapido	•
<b>Modalità di funzionamento</b>	
Aria calda più	•
Calore superiore/inferiore	•
AirFry	•
Cottura intensa	•
Grill ventilato	•
Grill	•
Aria calda ECO	•
Programmi automatici	•
<b>Comfort d'uso</b>	
Connessione con Miele@home	•
Display	EasyControl Plus
SoftOpen	•
SoftClose	•
MultiLingua	•
Visualizzazione dell'ora	•
Timer	•
Programmazione inizio cottura	•
Programmazione fine cottura	•
Programmazione durata cottura	•
Indicazione temperatura effettiva	•
Indicazione temperatura impostata	•
Segnale acustico al raggiungimento della temperatura impostata	•
Temperatura proposta	•
Impostazioni personalizzate	•
<b>Efficienza e sostenibilità</b>	
Classe di efficienza energetica (da A+++ a D)	A+
Potenza assorbita in modo spento in W	0,3
Potenza assorbita in modo stand-by in W	0,8
Tempo fino alla commutazione automatica allo standby in min.	20
Tempo fino alla commutazione automatica al modo spento in min.	20
Potenza assorbita in modo stand-by in rete in W	2,0
Tempo fino allo spegnimento automatico in modo stand-by in rete in min.	20
<b>Pulizia semplice</b>	
Autopulizia pirolitica	•
Sportello CleanGlass	•

## Forni

nel design versatile con connessione in rete e pirolisi.



Vecchio numero di materiale: 22286115CH

Sistema di raffreddamento con frontale freddo	•
Spegnimento di sicurezza	•
Blocco messa in funzione	•
Blocco sportello in modalità pirolisi	•

Volume vano cottura in l	76
Numero di ripiani	5
Numero di ripiani vano cottura 1	5
Numero di ripiani vano cottura 2	5
Identificazione dei ripiani	•
Illuminazione vano cottura	1 spot alogeno
Temperature in °C	30–300
Temperature min. in °C	30
Temperature max. in °C	300
Larghezza nicchia min. in mm	560
Larghezza nicchia max. in mm	568
Altezza nicchia min. in mm	590
Altezza nicchia max. in mm	595
Profondità nicchia in mm	550
Misure apparecchio (L x H x P) in mm	595 x 596 x 568
Larghezza apparecchio in mm	595
Altezza apparecchio in mm	596
Profondità apparecchio in mm	568
Peso in kg	47,0
Potenza massima assorbita in kW	3,60
Tensione in V	400
Frequenza in Hz	50
Protezione in A	10
Numero di fasi	2
Sostituire lampadina	Cliente

Stampo per forno con PerfectClean HBB 71	1
Placca universale con PerfectClean HUBB 71	1
Griglia per cuocere e arrostitre	1
Griglie estraibili (coppia)	1

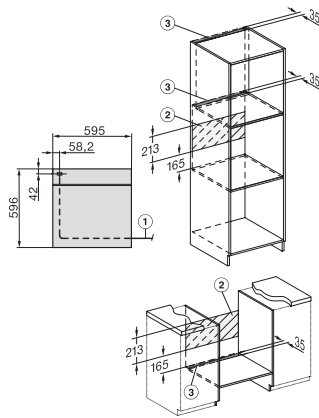
Lingue display disponibili mediante MultiLingua

bahasa malaysia, dansk,  
deutsch, english, español,  
français, hrvatski, italiano,  
magyar, nederlands, norsk,  
polski, português, русский,  
română, slovenčina,  
slovenščina, srpski, suomi,  
svenska, türkçe, українська,  
čeština, ελληνικά,  
□□□□□□□□, □□, □  
□□, □□□□□, □□□

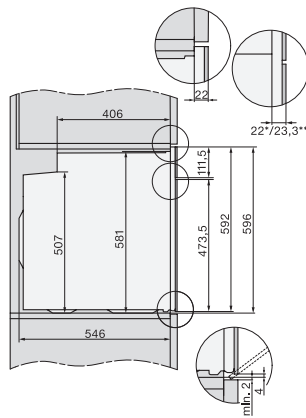
H 2861-60 BP

Forni

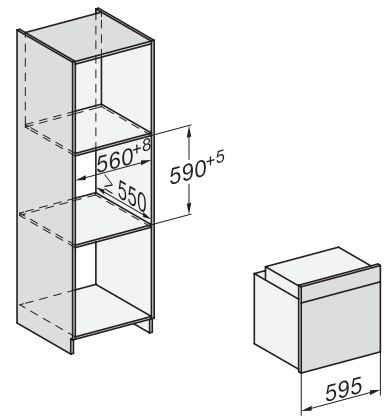
nel design versatile con connessione in rete e pirolisi.



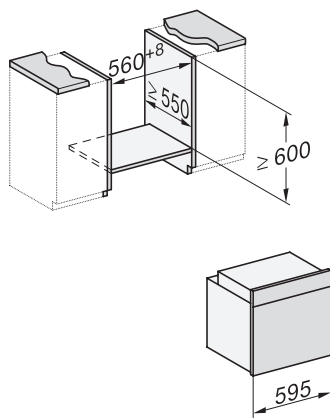
installation H7000 XL, installation drawing



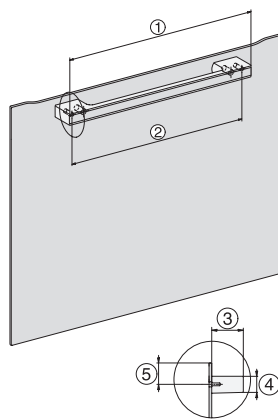
side view H7000 XL, installation drawings



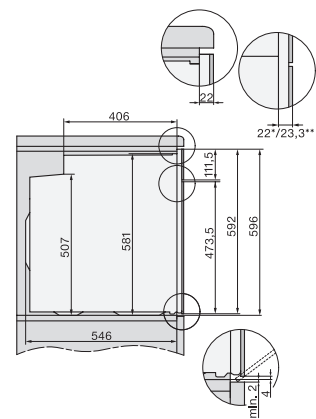
built-in H7000 XL, installation drawing



Installation H7000 XL underframe, installation drawings



H7000 handle, glass, installation drawings



side view H7000 XL build-under, installation drawing