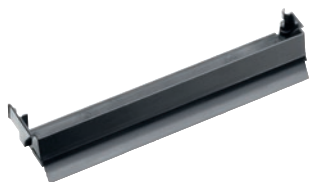


RX1-DL

Guarnizione RX1

per un'aspirazione della polvere efficace e affidabile.

Numero EAN: 4002515410844 / Numero di materiale: 09782730 /
Vecchio numero di materiale: 41996570D



- Montaggio agevole nel robot aspirapolvere
- Per l'impiego su pavimenti duri o tappeti a pelo corto
- Contiene: 1 labbro di tenuta