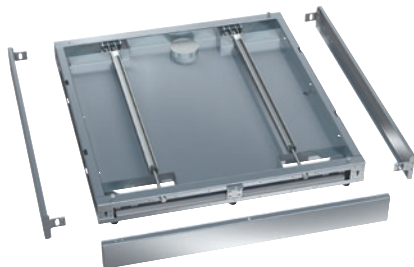


RP 900

Zócalo, enrollable

para aparatos de 900 mm An. incl. bandeja de base, sin recortes para sumidero.



- Apto para aparatos de una puerta con un ancho de 900 mm
- Fácil desplazam. hacia delante en caso de intervención técnica
- no apto para aparatos con bomba de desagüe
- Fácil acceso en caso de intervención servicio post venta

Código EAN: 4002516855170 / Número de material: 12680650 /

Número de material antiguo: 69253012D

Familia de productos

Aparatos grandes limpieza y desinf., laboratorio

•

Pertenencia de aparatos

PLW 8615

•

Categoría de producto

Base/zócalo

•

Características del producto

Material

Acero inoxidable

Color

Acero inoxidable

Medidas y peso

Medidas ext., alto neto en mm

100

Medidas ext., ancho neto en mm

900

Medidas ext., fondo neto en mm

990

Medidas ext., alto bruto en mm

155

Medidas ext., ancho bruto en mm

940

Medidas ext., fondo bruto en mm

1200

Peso neto en kg

30,80

Peso bruto en kg

33,10