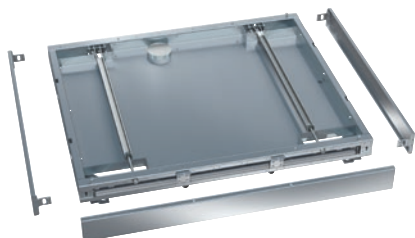


RP 1150

Zócalo, enrollable

para aparatos de 1.150 mm An. inc. bandeja de base, sin recortes para sumidero.



- Apto para aparatos de una puerta con un ancho de 1.150 mm
- Fácil desplazam. hacia delante en caso de intervención técnica
- Sólo apto para aparatos con bomba de desagüe
- Fácil acceso en caso de intervención servicio post venta

Código EAN: 4002516854890 / Número de material: 12680180 /

Número de material antiguo: 69253011D

Familia de productos

Aparatos grandes limpieza y desinf., laboratorio

•

Pertenencia de aparatos

PLW 8617

•

Categoría de producto

Base/zócalo

•

Características del producto

Material

Acero inoxidable

Color

Acero inoxidable

Medidas y peso

Medidas ext., alto neto en mm

100

Medidas ext., ancho neto en mm

990

Medidas ext., fondo neto en mm

1150

Medidas ext., alto bruto en mm

160

Medidas ext., ancho bruto en mm

1035

Medidas ext., fondo bruto en mm

1185

Peso neto en kg

33,70

Peso bruto en kg

36,00