

DAS 4920

Campana extractora plana

Con control EasySwitch para un manejo aún más cómodo



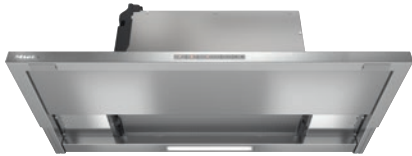
- Diseño clásico: panel de acero inoxidable de 90 cm de ancho
- Máximo confort de manejo: Con@ctivity
- Iluminación homogénea gracias a la banda LED
- Filtrado eficiente – Filtro de acero inoxidable con 10 capas
- Func. recirculación aire con filtro Active o Longlife AirClean

A+++

Código EAN: 4002516570066 / Número de material: 12011270 /
Número de material antiguo: 28S4920SIB

Diseño	
Campana extractora plana	•
Funciones	
Tipo de conducción de aire	Salida de aire convertible recirculación
Juego de cambio a recirculación necesario (accesorio especial)	DUU 151
Filtro de carbón activado – accesorios especiales	DKFS 31-P, DKFS 31-R
Diseño	
Color	Acero inoxidable
Confort de manejo	
Conexión con Miele@home	•
Función automática Con@ctivity	•
Control electrónico	•
EasySwitch	•
Desconexión del nivel Booster programable	•
Desconexión posterior 5/15 min.	•
Indicación de saturación del filtro de grasas	•
Saturación de los filtros de grasa programable	•
Saturación de los filtros de carbón activado programable	•
CleanCover para limpieza fácil del interior de la campana	•
Eficiencia y sostenibilidad	
Clase de eficiencia energética (A+++ – D)	A+++
Motor ECO	•
Sistema PowerManagement	•
Consumo energético anual en kW/año	22,9
Clase de eficiencia fluidodinámica	A
Clase de eficiencia de iluminación	A
Clase de eficiencia de filtrado de grasa	A
Sistema de filtrado	
Número de filtros de grasa de metal de acero inoxidable aptos para lavavajillas (10 capas)	1
Iluminación	
LED	•
Número x W	1 x 3 W
Nivel de iluminación en Lx	300 lx
Temperatura de color en K	3500 Kelvin
Función Dimmer	•
Ventilador	
Ventilador de doble absorción lateral	•
Motor de corriente continua (motor CC)	•
Salida de aire	
Nivel de potencia 1 (m³/h) según EN 61591	180
Nivel de potencia 2 (m³/h) según EN 61591	280
Nivel de potencia 3 (m³/h) según EN 61591	400
En nivel Booster: potencia de extracción en m³/h	600
Nivel acústico 1 (dB(A) re1pW) según EN 60704-3	37,0
Nivel acústico 2 (dB(A) re1pW) según EN 60704-3	47,0
Nivel acústico 3 (dB(A) re1pW) según EN 60704-3	55,0
En nivel Booster: nivel acústico en dB(A) re1pW según EN 60704-3	66,0

DAS 4920
Campana extractora plana
Con control EasySwitch para un manejo aún más cómodo



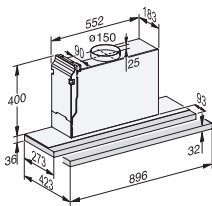
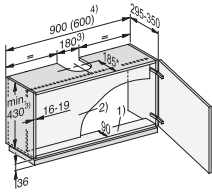
Código EAN: 4002516570066 / Número de material: 12011270 /
Número de material antiguo: 28S4920SIB

Presión sonora nivel de funcionamiento 1 (dB(A) re20μPa)	24,0
En nivel de potencia 2: presión sonora en dB(A) re20μPa según EN 60704-2-13	33,0
Presión sonora Nivel 3 (dB(A) re20μPa) según EN 60704-2-13	41,0
En nivel Booster: presión sonora en dB(A) re20μPa según EN 60704-2-13	56,0
Recirculación del aire	
Nivel de potencia 1 (m ³ /h) según EN 61591	165
Nivel de potencia 2 (m ³ /h) según EN 61591	265
Nivel de potencia 3 (m ³ /h) según EN 61591	380
Potencia de extracción en el nivel Booster 1 (m ³ /h) según EN 61591	585
Nivel acústico 1 (dB(A) re1pW) según EN 60704-3	43,0
Nivel acústico 2 (dB(A) re1pW) según EN 60704-3	53,0
Nivel acústico 3 (dB(A) re1pW) según EN 60704-3	61,0
Nivel acústico del nivel Booster 1 (dB(A) re1pW) según EN 60704-3	73,0
En nivel de potencia 1: presión sonora en dB(A) re20μPa según EN 60704-2-13	29,0
En nivel de potencia 2: presión sonora en dB(A) re20μPa según EN 60704-2-13	39,0
Presión sonora Nivel 3 (dB(A) re20μPa) según EN 60704-2-13	48,0
Presión sonora del nivel Booster 1 (dB(A) re20μPa) según EN 60704-2-13	59,0
Seguridad	
Desconexión automática de seguridad	•
Datos técnicos	
Ancho del cuerpo de la campana en mm	896
Alto del cuerpo de la campana en mm	36
Fondo del cuerpo de la campana en mm	273
Distancia mínima por encima de placas eléctricas en mm	450
Peso neto en kg	14,0
Longitud de la conducción eléctrica en m	1,5
Clavija con toma a tierra	•
Distancia mínima por encima de placas de gas (potencia máxima total 12,6 kW, quemadores ≤ 4,5 kW) en mm	650
Potencia nominal total en kW	0,09
Tensión en V	230
Fusibles en A	10
Número de fases	1
Frecuencia en Hz	50
Indicaciones para el montaje	
Conexión para salida de aire arriba	•
Accesorios suministrados	
Clapeta antirretorno	•
Accesorios especiales (no suministrados)	
Filtro carbón activo	Nein

DAS 4920

Campana extractora plana

Con control EasySwitch para un manejo aún más cómodo



DAS2920, DAS2920EXTA, DAS2922Living, DAS4920,
Installation drawings