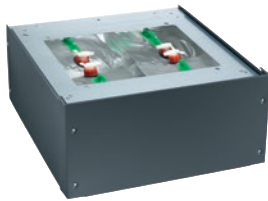


APWM 039

Zócalo cerrado, 30 cm de altura, sin conexión atornillada inferior

Para la carga y descarga ergonómica de las lavadoras.



- Sin fijación del zócalo al suelo
- Funcionamiento seguro y estable

Código EAN: 4002516441694 / Número de material: 11792150 /
Número de material antiguo: 59510039EU

Familia de productos	
Lavadoras	•
Familia de aparatos/accesorios	
PW 5104 MOPSTAR 100	•
PW 5105 Vario	•
PWM 511	•
Categoría de producto	
Base/zócalo	•
Características del producto	
Conexión eléctrica	OHNE
Material	Chapa acero galvan pulverizada
Color	Gris hierro
Medidas y peso	
Medidas ext., alto neto en mm	329
Medidas ext., ancho neto en mm	702
Medidas ext., fondo neto en mm	796
Medidas ext., alto bruto en mm	352
Medidas ext., ancho bruto en mm	722
Medidas ext., fondo bruto en mm	837
Peso neto [kg]	31,00
Peso bruto en kg	33,00