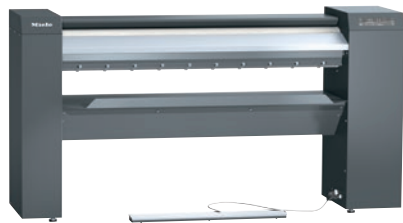


PRI 214 [EL STW AB]

Calandra

Con control multifuncional, altura de trabajo regulable y barra recogedora.



- Rendimiento 33.0 kg/h*, diámetro de la teja 210 mm, anchura de trabajo 1400 mm
- Ergonomía óptima: altura regulable y zócalo opcional
- Manejo moderno e intuitivo: display Touch
- Selección rápida de ajustes más importantes: programa Favoritos
- Máximo rendimiento: teja posicionada de forma flexible

* Con un 25 % de humedad residual (datos de rendimiento según DIN 11 902): la eficiencia de planchado real alcanzada depende de condiciones secundarias como, por ejemplo, el tipo de lavado y la experiencia del personal.

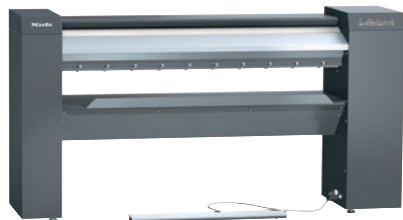
Código EAN: 4002516422884 / Número de material: 11744560 /
Número de material antiguo: 53214005EU

Diseño constructivo y versión	
Diseño constructivo	Modelo de carga y salida frontal
Posibilidad de instalación empotrada en la pared	•
Línea	Professional
Revestimiento exterior	Gris hierro
Diámetro de los rodillos en mm	210
Ancho de trabajo en mm	1400
Material de la teja	Aluminio
Bobinado de la plancha	Lana de acero elástica
Paño de planchado	Paño fieltro punzonado de aram
Aplicación	
Apto para hostelería y gastronomía	•
Apto para residencias de ancianos y centros asistenciales	•
Apto para lavanderías autoservicio	•
Apto para edificios de viviendas y residencias	•
Apto para hospitales	•
Apto para uso en alta mar	•
Apto para la marina	•
Apto para campings	•
Datos de potencia	
Rendimiento de planchado máx. con 25 % de humedad residual en kg/h	33,0
Horas de servicio comprobadas	20000
Control	
Tipo de manejo	Display Touch
Display Touch (opción)	Touch-Display PRI
Ajuste de programa	Ajuste de parámetros del programa definidos
Velocidad de planchado mínima, regulable en m/min	1,5
Velocidad de planchado máxima, regulable en m/min	4,0
Temperatura regulable	Sin niveles
Conexión eléctrica estándar	
Tipo de calentamiento	Eléctrico
Conexión eléctrica	3N AC 400V 50-60HZ
Potencia calefactora eléctrica en kW	6,50
Potencia nominal total en kW	7,00
Fusibles en A	16
Medidas y peso	
Medidas exteriores, alto en mm	1032
Medidas exteriores, ancho en mm	1979
Medidas exteriores, fondo en mm	650
Medidas exteriores, alto bruto en mm	1374
Medidas exteriores, ancho bruto en mm	2163
Medidas exteriores, fondo bruto en mm	660
Peso neto en kg	140
Peso bruto en kg	155
Carga máxima sobre el suelo en N/m ²	1400
Valores de emisión	
Nivel de presión sonora en el lugar de trabajo	<70 dB(A) re 20 µPa

PRI 214 [EL STW AB]

Calandra

Con control multifuncional, altura de trabajo regulable y barra recogedora.



Código EAN: 4002516422884 / Número de material: 11744560 /

Número de material antiguo: 53214005EU

Emisión de calor a la habitación en Mj/h 6,50

Equipamiento

Protección automática de los dedos/listón protector •

Listón interruptor de pedal FlexControl •

Barra recogedora •

Tabla anexa •

Desprendedores de ropa •

Cajón para la ropa •

Retorno de la colada •

Programa Favoritos •

Reconocimiento de introducción errónea •

Suspensión neumática •

Función Pausa •

Presión de apriete alta •

Indicador de limpieza de la teja y mantenimiento sencillos de la teja •

Zócalo (opcional) •

Opción de planchado en posición sentada •

Set de cuidado APRI 319 para la teja incluido en el suministro •

Accesorios independientes del aparato •

Posibilidades de conexión

Sistema de cobro (opcional) •

Desconexión de carga máxima/gestión de energía •

Normas, homologaciones y distintivos

VDE •

CE •

EAC •

WEEE •

VDE-EMC •

RCM •

Protección antisalpicaduras IPX0 •

UKCA •

Conforme a las directivas para maquinaria según 2006/42/CE •