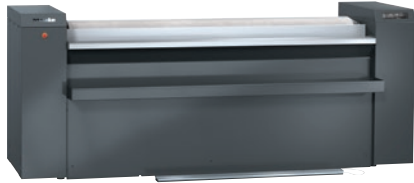


## PRI 318 [G STW]

Calandra, gas

Con una alta potencia y un cómodo manejo.



- Rendimiento 59.0 kg/h\*, diámetro de la teja 300 mm, anchura de trabajo 1750 mm
- Resultados de acabado excepcional gracias a la teja HPC
- Manejo moderno e intuitivo: display Touch
- Selección rápida de ajustes más importantes: programa Favoritos
- Máximo rendimiento: teja posicionada de forma flexible

\* Con un 25 % de humedad residual (datos de rendimiento según DIN 11 902); la eficiencia de planchado real alcanzada depende de condiciones secundarias como, por ejemplo, el tipo de lavado y la experiencia del personal.

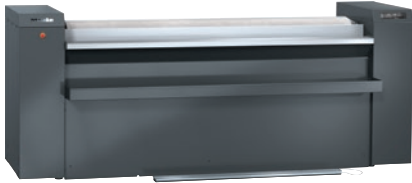
Código EAN: 4002516368533 / Número de material: 11607880 /  
Número de material antiguo: 53318110EU

<b>Diseño constructivo y versión</b>	
Diseño constructivo	Modelo de carga frontal, modelo de carga trasera
Línea	Professional
Revestimiento exterior	Gris hierro
Diámetro de los rodillos en mm	300
Ancho de trabajo en mm	1750
Material de la teja	Aluminio
Bobinado de la plancha	Lana de acero elástica
Paño de planchado	Paño fieltro punzonado de aram
<b>Aplicación</b>	
Apto para hostelería y gastronomía	•
Apto para residencias de ancianos y centros asistenciales	•
Apto para lavanderías y centros de planchado	•
Apto para hospitales	•
Apto para uso en alta mar	•
<b>Datos de potencia</b>	
Rendimiento de planchado máx. con 25 % de humedad residual en kg/h	59,0
Horas de servicio comprobadas	20000
<b>Control</b>	
Tipo de manejo	Display Touch
Display Touch (opción)	Touch-Display PRI
Ajuste de programa	Ajuste de parámetros del programa definidos
Velocidad de planchado mínima, regulable en m/min	1,2
Velocidad de planchado máxima, regulable en m/min	4,6
Temperatura regulable	Sin niveles
<b>Conexión eléctrica estándar</b>	
Tipo de calentamiento	Gas
Conexión eléctrica	3N AC 400V 50HZ
Potencia calefactora eléctrica en kW	0,00
Potencia calefactora gas en kW	22,00
Potencia nominal total en kW	1,00
Fusibles en A	16
<b>Medidas y peso</b>	
Medidas exteriores, alto en mm	1110
Medidas exteriores, ancho en mm	2469
Medidas exteriores, fondo en mm	1377
Medidas exteriores, alto bruto en mm	1388
Medidas exteriores, ancho bruto en mm	2576
Medidas exteriores, fondo bruto en mm	1096
Peso neto en kg	364
Peso bruto en kg	441
Carga máxima sobre el suelo en N/m <sup>2</sup>	3571
<b>Valores de emisión</b>	
Nivel de presión sonora en el lugar de trabajo	60 dB(A) re 20 µPa
Emisión de calor a la habitación en Mj/h	11,50
<b>Equipamiento</b>	
Mesa extraíble patentada EasyFold	•

PRI 318 [G STW]

Calandra, gas

Con una alta potencia y un cómodo manejo.



Código EAN: 4002516368533 / Número de material: 11607880 /

Número de material antiguo: 53318110EU

Ampliación de mesa de salida (opcional)	•
Teja HPC	•
Protección automática de los dedos/listón protector	•
Listón interruptor de pedal FlexControl	•
Mesa introductora	•
Desprendedores de ropa	•
Cajón para la ropa	•
Retorno de la colada (opcional)	•
Funda protectora (opcional)	•
Programa Favoritos	•
Reconocimiento de introducción errónea	•
Suspensión neumática	•
Función Pausa	•
Presión de apriete alta	•
Indicador de limpieza de la teja y mantenimiento sencillos de la teja	•
Interruptor de parada de emergencia	•
Set de cuidado APRI 319 para la teja incluido en el suministro	•
Accesorios independientes del aparato	•
<b>Normas, homologaciones y distintivos</b>	
VDE	•
CE	•
DVGW gas	•
WEEE	•
VDE-EMC	•
Protección antisalpicaduras IPX0	•
UKCA	•
Conforme a las directivas para maquinaria según 2006/42/CE	•