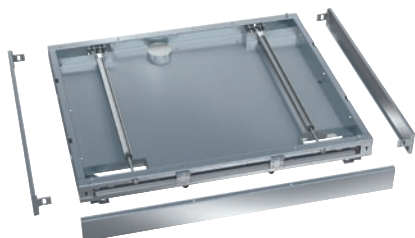


RP 1150

Zócalo, enrollable

para aparatos de 1.150 mm An. inc. bandeja de base, sin recortes para sumidero.



- Apto para aparatos de una puerta con un ancho de 1.150 mm
- Fácil desplazam. hacia delante en caso de intervención técnica
- no apto para aparatos con bomba de desagüe
- Fácil acceso en caso de intervención servicio post venta

Código EAN: 4002516032472 / Número de material: 10941950 /  
Número de material antiguo: 69253008D

<b>Familia de productos</b>	
Aparatos grandes limpieza y desinf., laboratorio	•
<b>Pertenencia de aparatos</b>	
PLW 8617	•
<b>Categoría de producto</b>	
Base/zócalo	•
<b>Características del producto</b>	
Material	Acero inoxidable
Color	Acero inoxidable
<b>Medidas y peso</b>	
Medidas ext., alto neto en mm	100
Medidas ext., ancho neto en mm	990
Medidas ext., fondo neto en mm	1150
Medidas ext., alto bruto en mm	170
Medidas ext., ancho bruto en mm	1045
Medidas ext., fondo bruto en mm	1200
Peso neto en kg	35,40
Peso bruto en kg	43,70