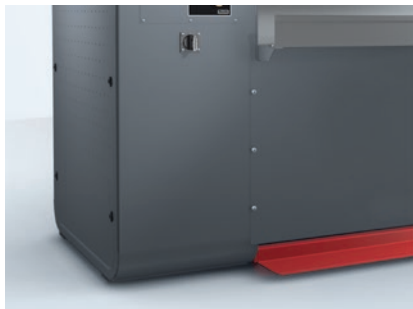


LAC/PEDAL/500

Listón interruptor de pedal

Segundo listón interruptor de pedal en calandras D 500 y D 500.



- Para un reajuste rápido en la entrada de ropa
- Para un trabajo seguro y cómodo en la calandra
- Apto para D 500 y M 500

Código EAN: 4002515962190 / Número de material: 10817990 /  
Número de material antiguo: 59535003D

|                                       |      |
|---------------------------------------|------|
| <b>Familia de productos</b>           |      |
| Planchadoras                          | •    |
| <b>Familia de aparatos/accesorios</b> |      |
| D 500-2000                            | •    |
| D 500-2200                            | •    |
| D 500-2500                            | •    |
| D 500-3000                            | •    |
| D 500-3300                            | •    |
| M 500-1750                            | •    |
| M 500-2000                            | •    |
| M 500-2200                            | •    |
| M 500-2500                            | •    |
| M 500-3000                            | •    |
| M 500-3300                            | •    |
| <b>Categoría de producto</b>          |      |
| Listón interruptor de pedal           | •    |
| <b>Medidas y peso</b>                 |      |
| Medidas ext., alto neto en mm         | 20   |
| Medidas ext., ancho neto en mm        | 3300 |
| Medidas ext., fondo neto en mm        | 150  |
| Medidas ext., alto bruto en mm        | 20   |
| Medidas ext., ancho bruto en mm       | 3300 |
| Medidas ext., fondo bruto en mm       | 150  |
| Peso neto [kg]                        | 2,00 |
| Peso bruto en kg                      | 2,00 |