

CSDA 1020

CombiSet ProLine con extracción de encimera

Compuesto por una placa de inducción y un Teppan Yaki.



- Diseño profesional: mandos inclinados con botones metálicos
- Inducción flexible: 2 zonas, incl. 1 para asar/para cocer
- Teppan Yaki polivalente: 2 zonas regulables por separado
- Limpieza fácil y segura: CleanCover de Miele
- Económico y silencioso: potente motor ECO

A+

Código EAN: 4002515693834 / Número de material: 10365950 /
Número de material antiguo: 271020501B

Tipo de calentamiento	
Tipo de calentamiento izquierda	Inducción
Tipo de calentamiento derecha	Eléctrico
Diseño	
Conjunto CombiSet con extractor de encimera	•
Diseño constructivo	
Color	Acero inoxidable
Funciones	
Tipo de conducción de aire	Salida de aire convertible recirculación
Pieza canal plano (accesorio especial)	DFK- xxxx
Juego de cambio a recirculación necesario (accesorio especial)	DUU 1000-2
Diseño	
Color de la vitrocerámica	Negro
Logotipo Miele en acero inoxidable en relieve	•
Número de zonas de cocción	
Número de zonas de cocción	4
1. zona/área de cocción	
Posición	anterior izquierda
Tipo	Zona de cocción Vario
Tamaño en mm	Ø 100-160
Potencia máx. del Booster en W	2200
Potencia máx. en W	1400
2. zona/área de cocción	
Posición	posterior izquierda
Tipo	Zona para asar y cocinar
Tamaño en mm	Ø 200 / 200x300
Potencia máx. del Booster en W	3000
Potencia máx. en W	2300
Potencia máx. TwinBooster en W	3700
3. zona/área de cocción	
Posición	posterior derecha
Tipo	Superficie de moqueta
Tamaño en mm	Ø 190 / 190x290
Potencia máx. en W	1200
4. zona/área de cocción	
Posición	anterior derecha
Tipo	Superficie de moqueta
Tamaño en mm	Ø 190 / 190x290
Potencia máx. en W	1200
Confort de manejo	
Manejo a través de mandos	•
Reconocimiento de menaje y del tamaño de recipientes	•
Aprovechamiento del calor residual	•
Niveles de potencia (número sin nivel Booster, extractor de encimera)	3
Niveles de potencia (extractor de encimera)	•
CleanCover para limpieza fácil del interior de la campana	•
Indicaciones	
Indicación de calor residual para cada zona de cocción	•

CSDA 1020

CombiSet ProLine con extracción de encimera

Compuesto por una placa de inducción y un Teppan Yaki.



Código EAN: 4002515693834 / Número de material: 10365950 /
Número de material antiguo: 271020501B

Eficiencia y sostenibilidad	
Clase de eficiencia energética (A+++ – D)	A+
Motor ECO	•
Consumo energético anual en kW/año	27,6
Clase de eficiencia fluidodinámica	A
Clase de eficiencia de iluminación	NA
Clase de eficiencia de filtrado de grasa	A
Sistema de filtrado	
Número de filtros de grasa de metal de acero inoxidable aptos para lavavajillas (10 capas)	1
Salida de aire	
Nivel de potencia 1 (m ³ /h) según EN 61591	185
Nivel de potencia 2 (m ³ /h) según EN 61591	370
Nivel de potencia 3 (m ³ /h) según EN 61591	535
En nivel Booster: potencia de extracción en m ³ /h	600
Nivel acústico 1 (dB(A) re1pW) según EN 60704-3	45,0
Nivel acústico 2 (dB(A) re1pW) según EN 60704-3	60,0
Nivel acústico 3 (dB(A) re1pW) según EN 60704-3	68,0
En nivel Booster: nivel acústico en dB(A) re1pW según EN 60704-3	71,0
Presión sonora nivel de funcionamiento 1 (dB(A) re20μPa)	31,0
En nivel de potencia 2: presión sonora en dB(A) re20μPa según EN 60704-2-13	45,0
Presión sonora Nivel 3 (dB(A) re20μPa) según EN 60704-2-13	54,0
En nivel Booster: presión sonora en dB(A) re20μPa según EN 60704-2-13	56,0
Recirculación del aire	
Nivel de potencia 1 (m ³ /h) según EN 61591	100
Nivel de potencia 2 (m ³ /h) según EN 61591	275
Nivel de potencia 3 (m ³ /h) según EN 61591	450
Potencia de extracción en el nivel Booster 1 (m ³ /h) según EN 61591	500
Nivel acústico 1 (dB(A) re1pW) según EN 60704-3	42,0
Nivel acústico 2 (dB(A) re1pW) según EN 60704-3	60,0
Nivel acústico 3 (dB(A) re1pW) según EN 60704-3	70,0
Nivel acústico del nivel Booster 1 (dB(A) re1pW) según EN 60704-3	73,0
En nivel de potencia 1: presión sonora en dB(A) re20μPa según EN 60704-2-13	27,0
En nivel de potencia 2: presión sonora en dB(A) re20μPa según EN 60704-2-13	45,0
Presión sonora Nivel 3 (dB(A) re20μPa) según EN 60704-2-13	55,0
Presión sonora del nivel Booster 1 (dB(A) re20μPa) según EN 60704-2-13	58,0
Seguridad (placa de cocción)	
Desconexión automática de seguridad	•
Bloqueo de puesta en funcionamiento	•
Control de anomalías	•
Ventilador de refrigeración integrado	•
Protección contra el sobrecalentamiento	•

CSDA 1020

CombiSet ProLine con extracción de encimera

Compuesto por una placa de inducción y un Teppan Yaki.



Código EAN: 4002515693834 / Número de material: 10365950 /

Número de material antiguo: 27102050IB

Indicador de calor residual

•

Datos técnicos

Medidas en mm (Ancho)	885
Medidas en mm (Alto)	257
Medidas en mm (Fondo)	520
Alto del cuerpo de la campana en mm	258
Ancho del cuerpo de la campana en mm	125
Fondo del cuerpo de la campana en mm	520
Medidas del hueco en mm (ancho) para montaje sobre encimera	869
Medidas del hueco en mm (fondo) para montaje sobre encimera	500
Altura de montaje con caja de conexiones en mm	236
Peso neto en kg	29
Potencia nominal total en kW	6,10
Tensión en V (cada electrodoméstico)	230
Fusibles en A (cada electrodoméstico)	16
Número de fases (cada electrodoméstico)	1

Indicaciones para el montaje

Conexión de salida de aire al exterior lateral y posterior	•
Ancho de la boca de salida en mm	222
Fondo de la boca de salida en mm	89

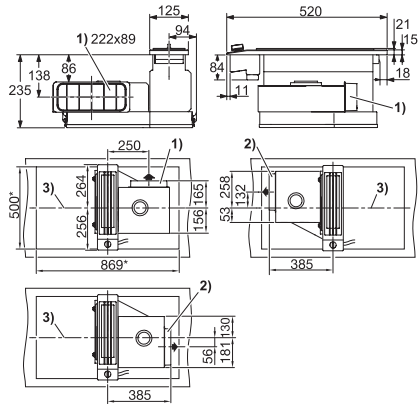
Accesorios suministrados

Cable de conexión	Sí
Número de piezas de unión CSZL 1500	2

CSDA 1020

CombiSet ProLine con extracción de encimera

Compuesto por una placa de inducción y un Teppan Yaki.



CSDA (Installation drawing)