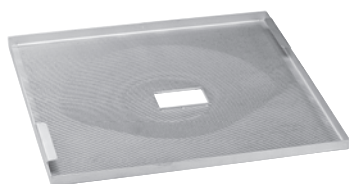


E 319/3

Filtro de gran superficie

para la protección óptima ante la suciedad por etiquetas o fragmentos de vidrio.



- Filtro de gran superficie para partículas gruesas
- Retiene la suciedad originada por etiquetas del vidrio de lab.
- Retiene la suciedad originada por o rotura del vidrio

Código EAN: 4002513860238 / Número de material: 06477070 /  
Número de material antiguo: 69531904D

|  |                  |
|--|------------------|
| <b>Familia de productos</b>              |                  |
| Aparatos limpieza y desinf., laboratorio | •                |
| <b>Pertenencia de aparatos</b>           |                  |
| PG 8535                                  | •                |
| PG 8536                                  | •                |
| <b>Categoría de producto</b>             |                  |
| Malla                                    | •                |
| <b>Características del producto</b>      |                  |
| Material                                 | Acero inoxidable |
| Color                                    | Acero inoxidable |
| <b>Ámbito de aplicación</b>              |                  |
| Prep. vidrio de laboratorio              | •                |
| <b>Conexión eléctrica estándar</b>       |                  |
| Número de fases                          | 0                |
| Tensión en V                             | 0                |
| Frecuencia en Hz                         | 0                |
| Pot. nominal total en kW                 | 0,00             |
| Fusibles en A                            | 0                |
| <b>Medidas y peso</b>                    |                  |
| Medidas ext., alto neto en mm            | 40               |
| Medidas ext., ancho neto en mm           | 460              |
| Medidas ext., fondo neto en mm           | 510              |
| Medidas ext., alto bruto en mm           | 85               |
| Medidas ext., ancho bruto en mm          | 630              |
| Medidas ext., fondo bruto en mm          | 640              |
| Peso neto en kg                          | 1,98             |
| Peso bruto en kg                         | 2,61             |