

KMDA 7676-1 FL BlackPerfection

Table de cuisson à induction avec hotte intégrée
avec deux zones de cuisson PowerFlex XL extra-larges



- La solution TwoInOne très silencieuse de Miele – moteur Silence
- Aspect complètement noir pour un aspect périphérique élégant
- De l'espace – 4 grandes zones de cuisson dont 2 PowerFlex XL
- Puissance d'aspiration régulée automatiquement – Con@ctivity
- Installation flexible – Recyclage d'air dirigé ou d'évacuation d'air Plug & Play



Code EAN: 4002516943624 / Numéro de matériel: 12904820 /
Ancien Numéro de matériel: 26767675D

Modèle	
Table de cuisson à induction avec hotte intégrée	•
Modes de cuisson	
Évacuation d'air dirigée avec accessoire disponible en option	DFK-xxxx,DMK 150-1
Recyclage guidé avec un accessoire en option	DFK-xxxx,DUU 1500,DUU 600
Recyclage guidé avec un accessoire en option	Convertible
Recyclage d'air non dirigé (installation Plug&Play)	•
Design	
Surface vitrocéramique	•
Encastrement avec cadre	•
Encastrement à fleur de plan	•
Couleur de la vitrocéramique	Noir
Évacuation des buées à fleur de plan	•
Couleur grille de recouvrement	Noir
Couleur Filtre à graisses	Noir
Équipement zones cuisson	
Nombre de zones de cuisson	4
Nombre de zones de cuisson	2
Nombre max. de récipients	4
Zones de cuisson PowerFlex	
Nombre	4
Type	Zone de cuisson PowerFlex XL
Taille en mm	Ø 150 – 230
Puissance max. en W	2100
Puissance max. en W avec Booster	3000
Puissance max. en W avec TwinBooster	3650
1e zone/zone de cuisson	
Position	Gauche
Type	Zone de cuisson PowerFlex XL
Taille en mm	230x460
Puissance max. en W	3400
Puissance max. en W avec Booster	4800
Puissance max. en W avec TwinBooster	7300
2e zone/zone de cuisson	
Position	droite
Type	Zone de cuisson PowerFlex XL
Taille en mm	230x460
Puissance max. en W	3400
Puissance max. en W avec Booster	4800
Puissance max. en W avec TwinBooster	7300
Confort d'utilisation	
Mise en réseau avec Miele@home	•
Fonction automatique Con@ctivity	•
Affichage numérique des niveaux de puissance	•

KMDA 7676-1 FL BlackPerfection

Table de cuisson à induction avec hotte intégrée
avec deux zones de cuisson PowerFlex XL extra-larges



Code EAN: 4002516943624 / Numéro de matériel: 12904820 /

Ancien Numéro de matériel: 26767675D

Commande par touches sensibles	ComfortSelect White
Couleur d'affichage	Blanc
Détection permanente de casserole	•
Indicateur de saturation du filtre à charbon actif	•
Durée arrêt différé 5/15 min.	•
Fonction Stop & Go	•
Protection nettoyage	•
Fonction de rappel (Recall)	•
Indicateur de saturation du filtre à graisses	•
Fonction Minuterie	•
Arrêt automatique	•
Début de cuisson automatique	•
Maintien au chaud	•
Possibilité de réglages individuels (par ex. signaux sonores)	•
Efficacité et durabilité	
Classe d'efficacité énergétique (A+++ – D)	A+
Consommation en mode arrêt en W	0,5
Consommation en mode veille en W	0,8
Consommation en mode veille avec maintien de la connexion au réseau en W	2,0
Moteur ECO	•
Durée jusqu'à l'arrêt automatique en mode veille en min	10
Consommation d'énergie annuelle en kWh/an	31,3
Durée jusqu'à l'arrêt automatique en mode veille avec maintien de la connexion au réseau en min	10
Durée jusqu'à l'arrêt automatique en mode Arrêt en min	10
Classe d'efficacité de la dynamique des fluides	A
Classe d'efficacité lumineuse	NA
Classe pour le degré de saturation des graisses	A
Confort d'entretien	
Vitrocéramique facile à nettoyer	•
Intérieur du corps de la hotte facile à nettoyer – CleanCover	•
Évacuation d'air	
Puissance de ventilation niveau min. (m³/h) selon EN 61591	205
Puissance de ventilation niveau max. (m³/h) selon EN 61591	533
Puissance de ventilation Niveau Booster (m³/h) selon EN 61591	606
Puissance de ventilation au niveau Booster 1 (m³/h) selon la norme EN 61591	606
Puissance acoustique niveau min. (dB(A) re 1 pW) selon EN 60704-3	41,0
Puissance acoustique niveau max. (dB(A) re 1pW) selon EN 60704-3	64,0
Puissance acoustique au niveau Booster (dB(A) re 1 pW) selon norme EN 60704-3	68,0
Pression sonore niveau min. (dB(A) re 20 µPa) selon norme EN 60704-2-13	28,0
Puissance acoustique au niveau Booster 1 (dB(A) re 1 pW) selon norme EN 60704-3	68,0

KMDA 7676-1 FL BlackPerfection

Table de cuisson à induction avec hotte intégrée
avec deux zones de cuisson PowerFlex XL extra-larges

Code EAN: 4002516943624 / Numéro de matériel: 12904820 /

Ancien Numéro de matériel: 26767675D

Pression acoustique niveau max. (dB(A) re20 µPa) selon EN 60704-2-13	51,0
Pression acoustique au niveau Intensif (dB(A) re 20 µPa) selon norme EN 60704-2-13	54,0
Pression sonore niveau Booster 1 (dB(A) re 20 µPa) selon norme EN 60704-2-13	54,0
Air recyclé	
Puissance de ventilation niveau min. (m³/h) selon EN 61591	160
Puissance de ventilation niveau max. (m³/h) selon EN 61591	475
Puissance de ventilation au niveau Booster 1 (m³/h) selon norme EN 61591	510
Puissance acoustique niveau min. (dB(A) re 1 pW) selon EN 60704-3	46,0
Puissance acoustique niveau max. (dB(A) re1pW) selon EN 60704-3	68,0
Puissance acoustique au niveau Booster 1 (dB(A) re 1 pW) selon norme EN 60704-3	70,0
Pression acoustique niveau min. (dB(A) re 20 µPa) selon EN 60704-2-13	33,0
Pression acoustique niveau max. (dB(A) re20 µPa) selon EN 60704-2-13	55,0
Pression sonore niveau Booster 1 (dB(A) re 20 µPa) selon norme EN 60704-2-13	57,0
Sécurité	
Sécurité Oubli	•
Fonction de verrouillage	•
Verrouillage de la mise en marche	•
Ventilateur de refroidissement intégré	•
Sécurité anti-surchauffe	•
Indicateur de chaleur résiduelle	•
Raccordement pour contacteur de vitre	•
Caractéristiques techniques	
Dimensions en mm (largeur)	800
Dimensions en mm (hauteur)	238
Dimensions en mm (profondeur)	520
Hauteur d'encastrement avec boîtier de raccordement (mm)	238
Nombre de phases	3
Dimensions de la découpe en mm (largeur) pour encastrement standard	780 mm
Dimensions de la découpe en mm (profondeur) pour encastrement standard	500 mm
Dimension de la découpe intérieure en mm (largeur) pour encastrement à fleur de plan	780
Dimension de la découpe intérieure en mm (profondeur) pour encastrement à fleur de plan	500
Poids en kg	20
Dimension de la découpe extérieure en mm (largeur) pour encastrement à fleur de plan	804

KMDA 7676-1 FL BlackPerfection

Table de cuisson à induction avec hotte intégrée
avec deux zones de cuisson PowerFlex XL extra-larges

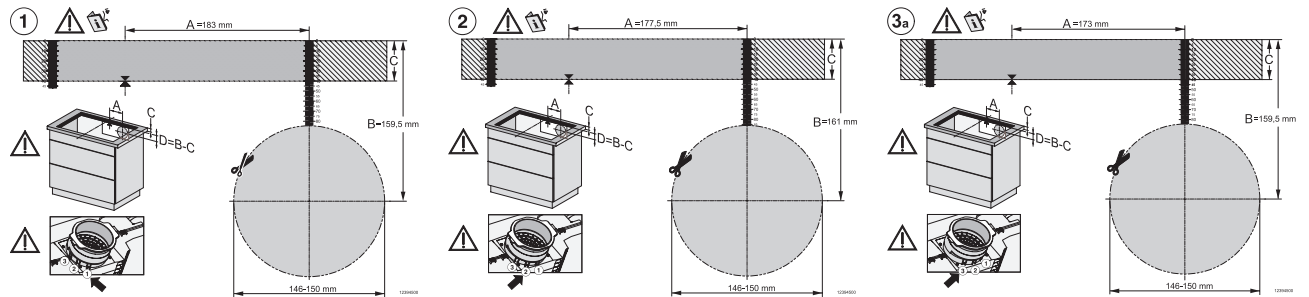


Code EAN: 4002516943624 / Numéro de matériel: 12904820 /
Ancien Numéro de matériel: 26767675D

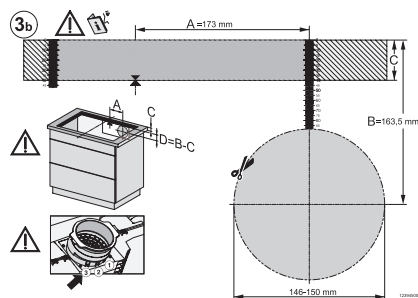
Dimension de la découpe extérieure en mm (profondeur) pour encastrement à fleur de plan	524
Puissance totale de raccordement en kW	7,50
Tension en V	230
Fréquence en Hz	50-60
Longueur du câble d'alimentation électrique en m	1,6
Conducteur neutre	Oui
Accessoires fournis	
Câble d'alimentation	Oui
Filtre à charbon actif DKF 35-P	•
Adaptateur Plug&Play	•

KMDA 7676-1 FL BlackPerfection

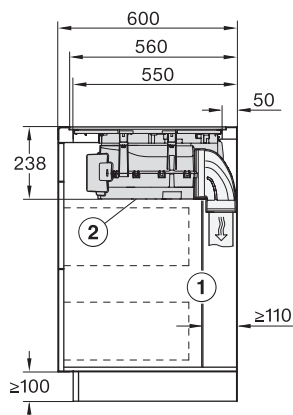
Table de cuisson à induction avec hotte intégrée
avec deux zones de cuisson PowerFlex XL extra-larges



KMDA7676-1FL, KMDA7876-1FL, KMDA7676FL-U,
KMDA7876FL-U – flush, drilling template, Installation
depth 23,8 cm

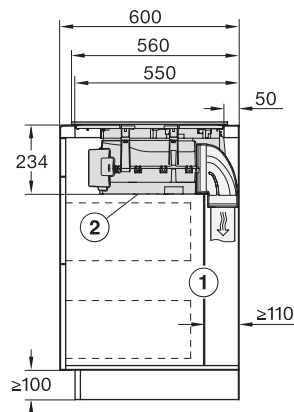


KMDA7676-1FL, KMDA7876-1FL, KMDA7676FL-U,
KMDA7876FL-U – flush, drilling template, Installation
depth 24,8 cm



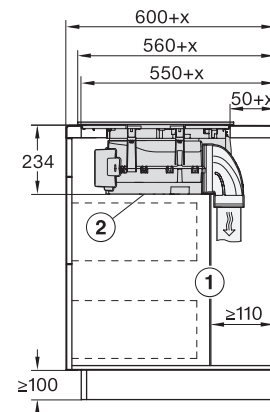
KMDA7676-1FL, KMDA7876-1FL, KMDA7676FL,
KMDA7876FL – Side view flush

KMDA7676-1FL, KMDA7876-1FL, KMDA7676FL-U,
KMDA7876FL-U – surface installation, drilling template,
23,8 cm

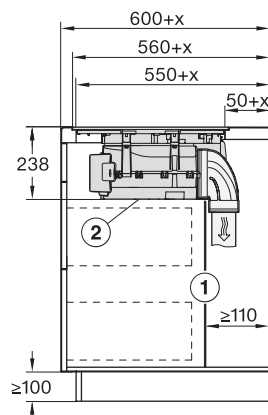


KMDA7676-1FL, KMDA7876-1FL, KMDA7676FL,
KMDA7876FL – Side view lying on top

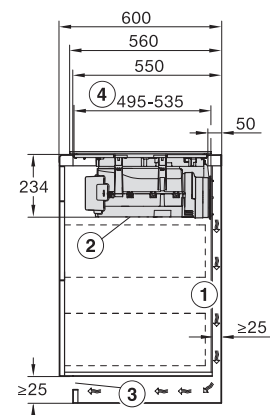
KMDA7676-1FL, KMDA7876-1FL, KMDA7676FL-U,
KMDA7876FL-U – surface installation, 24,8 cm, drilling
template



KMDA7676-1FL, KMDA7876-1FL, KMDA7676FL,
KMDA7876FL – Side view lying on top+X



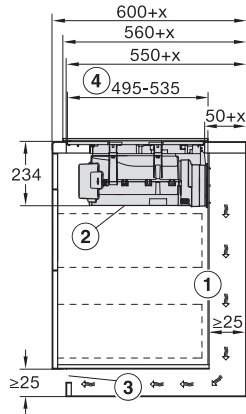
KMDA7676-1FL, KMDA7876-1FL, KMDA7676FL,
KMDA7876FL – Side view flush+X



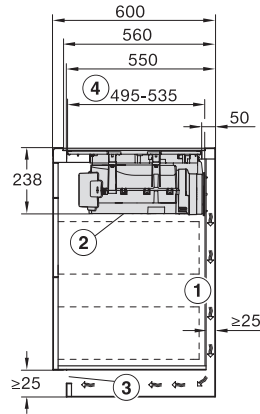
KMDA7676-1FL, KMDA7876-1FL, KMDA7676FL,
KMDA7876FL – Side view lying on top, Plug&Play

KMDA 7676-1 FL BlackPerfection

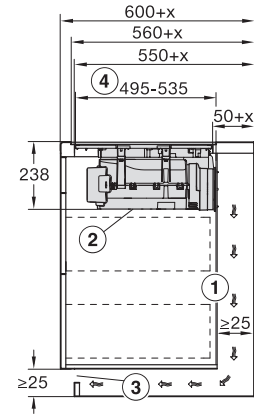
Table de cuisson à induction avec hotte intégrée
avec deux zones de cuisson PowerFlex XL extra-larges



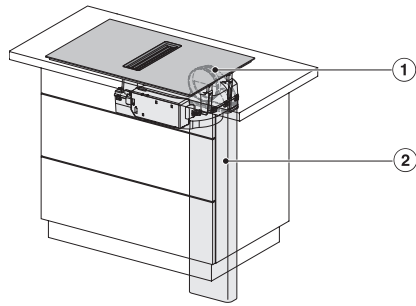
KMDA7676-1FL, KMDA7876-1FL, KMDA7676FL,
KMDA7876FL – Side view lying on top+X, Plug&Play



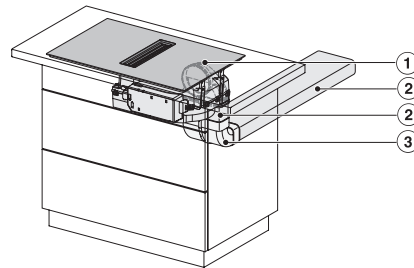
KMDA7676-1FL, KMDA7876-1FL, KMDA7676FL,
KMDA7876FL – Side view flush, Plug&Play



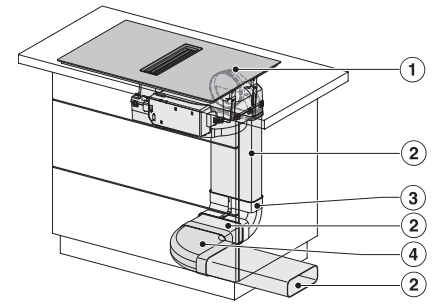
KMDA7676-1FL, KMDA7876-1FL, KMDA7676FL,
KMDA7876FL – Side view flush+X, Plug&Play



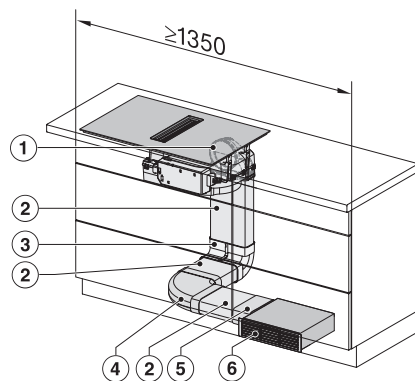
KMDA7676-1FL, KMDA7876-1FL, KMDA7676FL,
KMDA7876FL – Installation variant 1 Basis



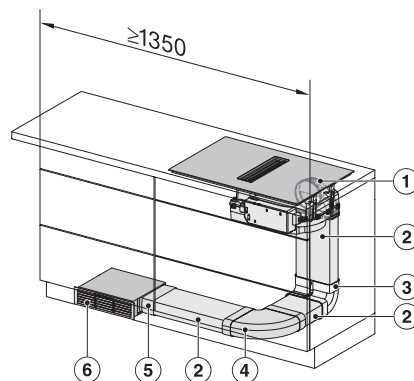
KMDA7676-1FL, KMDA7876-1FL, KMDA7676FL,
KMDA7876FL – Installation variant 2 Basis



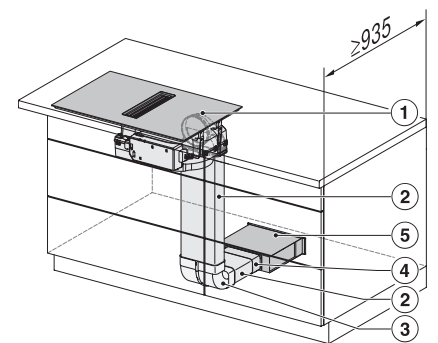
KMDA7676-1FL, KMDA7876-1FL, KMDA7676FL,
KMDA7876FL – Installation variant 3 Basis – drawing



KMDA7676-1FL, KMDA7876-1FL, KMDA7676FL,
KMDA7876FL – Installation variant 4 Circulating air



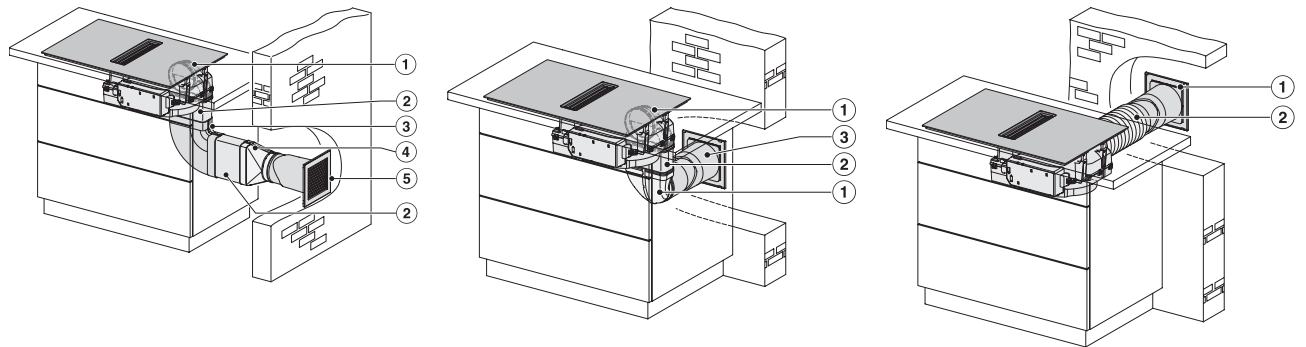
KMDA7676-1FL, KMDA7876-1FL, KMDA7676FL,
KMDA7876FL – Installation variant 5 Circulating air



KMDA7676-1FL, KMDA7876-1FL, KMDA7676FL,
KMDA7876FL – Installation variant 6 Circulating air

KMDA 7676-1 FL BlackPerfection

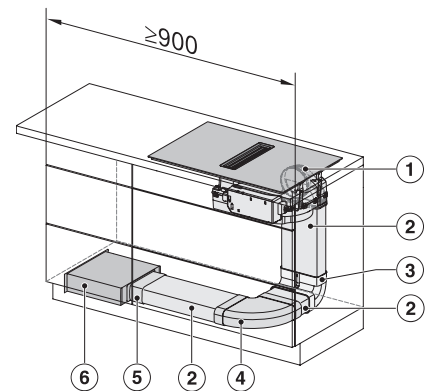
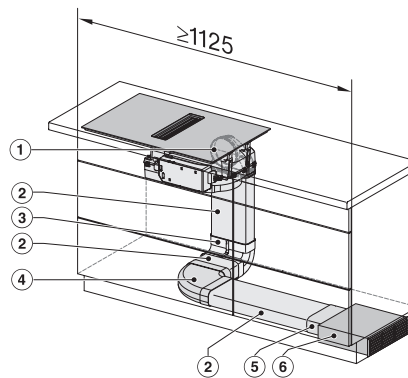
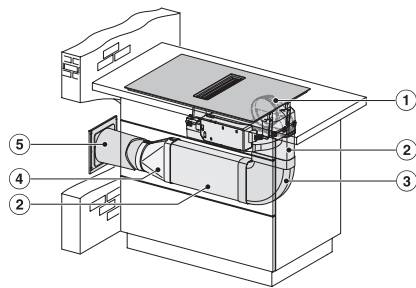
Table de cuisson à induction avec hotte intégrée
avec deux zones de cuisson PowerFlex XL extra-larges



KMDA7676-1FL, KMDA7876-1FL, KMDA7676FL,
KMDA7876FL – Installation variant 9 Exhaust air

KMDA7676-1FL, KMDA7876-1FL, KMDA7676FL,
KMDA7876FL – Installation variant 10 Exhaust air

KMDA7676-1FL, KMDA7876-1FL, KMDA7676FL,
KMDA7876FL – Installation variant 11 Exhaust air



KMDA7676-1FL, KMDA7876-1FL, KMDA7676FL,
KMDA7876FL – Installation variant 12 Exhaust air

KMDA7676-1FL, KMDA7876-1FL, KMDA7676FL,
KMDA7876FL – Installation variant 13 Circulating air

KMDA7676-1FL, KMDA7876-1FL, KMDA7676FL,
KMDA7876FL – Installation variant 14 Circulating air