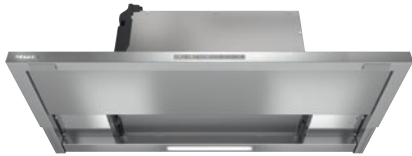


DAS 4920
Hotte murale
avec commande EasySwitch pour une utilisation pratique



- Design classique : panneau inox de 90 cm de large
- Confort d'utilisation unique – Con@ctivity
- Éclairage uniforme grâce à la barrette LED
- Filtrage efficace : filtre à graisse métallique inox à 10 couches
- Mode recyclage avec filtre Active AirClean ou Longlife AirClean



Code EAN: 4002516496038 / Numéro de matériel: 11862230 / Ancien Numéro de matériel: 28S4920SD

Modèle	
Hotte murale	•
Modes de cuisson	
Type d'évacuation d'air	Convertible
Kit de recyclage en option	DUU 151
Filtre à charbon actif en option	DKFS 31-P, DKFS 31-R
Design	
Coloris	Inox
Confort d'utilisation	
Mise en réseau avec Miele@home	•
Fonction automatique Con@ctivity	•
Commande électronique	•
EasySwitch	•
Désactivation programmable du niveau Booster	•
Durée arrêt différé 5/15 min.	•
Indicateur de saturation du filtre à graisses	•
Saturation du filtre à graisses programmable	•
Saturation du filtre à charbon actif programmable	•
Intérieur de hotte CleanCover facile à nettoyer	•
Efficacité et durabilité	
Classe d'efficacité énergétique (A+++ – D)	A+++
Moteur ECO	•
Système Gestion de puissance	•
Consommation d'énergie annuelle en kWh/an	22,9
Classe d'efficacité de la dynamique des fluides	A
Classe d'efficacité lumineuse	A
Classe pour le degré de saturation des graisses	A
Système de filtration	
Nombre de filtres à graisses inox lavables au lave-vaisselle (10 couches)	1
Éclairage	
LED	•
Nombre x Watt	1 x 3 W
Puissance d'éclairage en Lx	300 lx
Température de couleur en K	3500 Kelvin
Variateur de luminosité	•
Ventilateur	
Ventilateur à double entrée	•
Moteur à courant continu (moteur DC)	•
Évacuation d'air	
Puissance de ventilation Niveau 1 (m ³ /h) selon EN 61591	180
Puissance de ventilation Niveau 2 (m ³ /h) selon EN 61591	280
Puissance de ventilation Niveau 3 (m ³ /h) selon EN 61591	400
Puissance de ventilation niveau Booster (m ³ /h)	600
Puissance acoustique Niveau 1 (dB(A) re1pW) selon EN 60704-3	37,0
Puissance acoustique Niveau 2 (dB(A) re1pW) selon EN 60704-3	47,0
Puissance acoustique Niveau 3 (dB(A) re1pW) selon EN 60704-3	55,0

DAS 4920
Hotte murale
avec commande EasySwitch pour une utilisation pratique



Code EAN: 4002516496038 / Numéro de matériel: 11862230 /
Ancien Numéro de matériel: 28S4920SD

Puissance acoustique au niveau Booster (dB(A) re 1 pW) selon EN 60704-3	66,0
Pression acoustique Niveau 1 (dB(A) re20µPa)	24,0
Pression acoustique Niveau 2 (dB(A) re20µPa) selon EN 60704-2-13	33,0
Pression acoustique Niveau 3 (dB(A) re20µPa) selon EN 60704-2-13	41,0
Pression acoustique au niveau Booster (dB(A) re 20 µPa) selon EN 60704-2-13	56,0
Air recyclé	
Puissance de ventilation Niveau 1 (m³/h) selon EN 61591	165
Puissance de ventilation Niveau 2 (m³/h) selon EN 61591	265
Puissance de ventilation Niveau 3 (m³/h) selon EN 61591	380
Puissance de ventilation au niveau Booster 1 (m³/h) selon norme EN 61591	585
Puissance acoustique Niveau 1 (dB(A) re1pW) selon EN 60704-3	43,0
Puissance acoustique Niveau 2 (dB(A) re1pW) selon EN 60704-3	53,0
Puissance acoustique Niveau 3 (dB(A) re1pW) selon EN 60704-3	61,0
Puissance acoustique au niveau Booster 1 (dB(A) re 1 pW) selon norme EN 60704-3	73,0
Pression acoustique Niveau 1 (dB(A) re20µPa) selon EN 60704-2-13	29,0
Pression acoustique Niveau 2 (dB(A) re20µPa) selon EN 60704-2-13	39,0
Pression acoustique Niveau 3 (dB(A) re20µPa) selon EN 60704-2-13	48,0
Pression acoustique au niveau Booster 1 (dB(A) re 20 µPa) selon norme EN 60704-2-13	59,0
Sécurité	
Sécurité Oubli	•
Caractéristiques techniques	
Largeur du fût en mm	896
Hauteur du fût en mm	36
Profondeur du fût en mm	273
Distance min. en mm au-dessus des tables de cuisson électriques	450
Poids net en kg	14,0
Longueur du câble d'alimentation électrique en m	1,5
Prise de terre	•
Distance min. au-dessus des tables de cuisson gaz (puissance totale max. 12,6 kW, brûleur ≤ 4,5 kW) en mm	650
Puissance totale de raccordement en kW	0,09
Tension en V	230
Protection par fusible en A	10
Nombre de phases	1
Fréquence en Hz	50
Instructions de montage	
Raccord d'évacuation d'air supérieur	•
Diamètre du raccord d'évacuation d'air en mm	150

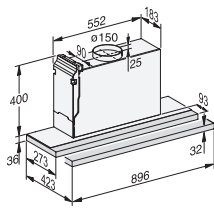
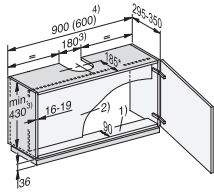
DAS 4920
Hotte murale
avec commande EasySwitch pour une utilisation pratique



Code EAN: 4002516496038 / Numéro de matériel: 11862230 /
Ancien Numéro de matériel: 28S4920SD

Accessoires fournis	
Clapet anti-retour	•
Accessoires disponibles en option	
Filtre à charbon actif	Nein

DAS 4920
Hotte murale
avec commande EasySwitch pour une utilisation pratique



DAS2920, DAS2920EXTA, DAS2922Living, DAS4920,
Installation drawings