

DAS 2920
Hotte murale
avec commande EasySwitch pour une utilisation pratique



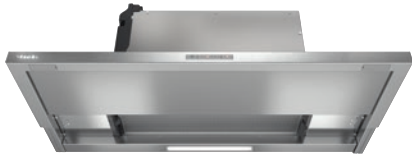
- Design classique : panneau inox de 90 cm de large
- Éclairage uniforme grâce à la barrette LED
- Filtrage efficace : filtre à graisse métallique inox à 10 couches
- Facilité de nettoyage : Miele CleanCover
- Mode recyclage avec filtre Active AirClean ou Longlife AirClean

A

Code EAN: 4002516495895 / Numéro de matériel: 11862170 / Ancien Numéro de matériel: 28S2920SD

Modèle	
Hotte murale	•
Modes de cuisson	
Type d'évacuation d'air	Convertible
Kit de recyclage en option	DUU 151
Filtre à charbon actif en option	DKFS 31-P, DKFS 31-R
Design	
Coloris	Inox
Confort d'utilisation	
Commande électronique	•
EasySwitch	•
Intérieur de hotte CleanCover facile à nettoyer	•
Efficacité et durabilité	
Classe d'efficacité énergétique (A+++ – D)	A
Consommation d'énergie annuelle en kWh/an	42,0
Classe d'efficacité de la dynamique des fluides	A
Classe d'efficacité lumineuse	A
Classe pour le degré de saturation des graisses	A
Système de filtration	
Nombre de filtres à graisses inox lavables au lave-vaisselle (10 couches)	1
Éclairage	
LED	•
Nombre x Watt	1 x 3,2 W
Puissance d'éclairage en Lx	275 lx
Température de couleur en K	3500 Kelvin
Ventilateur	
Ventilateur à double entrée	•
Moteur à courant alternatif (moteur AC)	•
Évacuation d'air	
Puissance de ventilation Niveau 1 (m ³ /h) selon EN 61591	195
Puissance de ventilation Niveau 2 (m ³ /h) selon EN 61591	295
Puissance de ventilation Niveau 3 (m ³ /h) selon EN 61591	410
Puissance de ventilation niveau Booster (m ³ /h)	555
Puissance acoustique Niveau 1 (dB(A) re1pW) selon EN 60704-3	47,0
Puissance acoustique Niveau 2 (dB(A) re1pW) selon EN 60704-3	54,0
Puissance acoustique Niveau 3 (dB(A) re1pW) selon EN 60704-3	61,0
Puissance acoustique au niveau Booster (dB(A) re 1 pW) selon EN 60704-3	69,0
Pression acoustique Niveau 1 (dB(A) re20µPa)	33,0
Pression acoustique Niveau 2 (dB(A) re20µPa) selon EN 60704-2-13	40,0
Pression acoustique Niveau 3 (dB(A) re20µPa) selon EN 60704-2-13	47,0
Pression acoustique au niveau Booster (dB(A) re 20 µPa) selon EN 60704-2-13	55,0
Air recyclé	
Puissance de ventilation Niveau 1 (m ³ /h) selon EN 61591	190

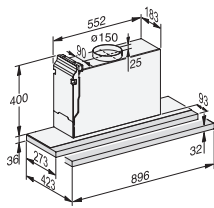
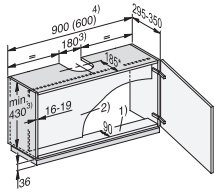
DAS 2920
Hotte murale
avec commande EasySwitch pour une utilisation pratique



Code EAN: 4002516495895 / Numéro de matériel: 11862170 /
Ancien Numéro de matériel: 28S2920SD

Puissance de ventilation Niveau 2 (m ³ /h) selon EN 61591	290
Puissance de ventilation Niveau 3 (m ³ /h) selon EN 61591	415
Puissance de ventilation au niveau Booster 1 (m ³ /h) selon norme EN 61591	550
Puissance acoustique Niveau 1 (dB(A) re1pW) selon EN 60704-3	52,0
Puissance acoustique Niveau 2 (dB(A) re1pW) selon EN 60704-3	60,0
Puissance acoustique Niveau 3 (dB(A) re1pW) selon EN 60704-3	68,0
Puissance acoustique au niveau Booster 1 (dB(A) re 1 pW) selon norme EN 60704-3	75,0
Pression acoustique Niveau 1 (dB(A) re20μPa) selon EN 60704-2-13	38,0
Pression acoustique Niveau 2 (dB(A) re20μPa) selon EN 60704-2-13	46,0
Pression acoustique Niveau 3 (dB(A) re20μPa) selon EN 60704-2-13	54,0
Pression acoustique au niveau Booster 1 (dB(A) re 20 μPa) selon norme EN 60704-2-13	61,0
Sécurité	
Sécurité Oubli	•
Caractéristiques techniques	
Largeur du fût en mm	896
Hauteur du fût en mm	36
Profondeur du fût en mm	273
Distance min. en mm au-dessus des tables de cuisson électriques	450
Distance min. au-dessus des tables de cuisson gaz (puissance totale max. 12,6 kW, brûleur ≤ 4,5 kW) en mm	650
Poids net en kg	14,0
Longueur du câble d'alimentation électrique en m	1,5
Prise de terre	•
Puissance totale de raccordement en kW	0,20
Tension en V	230
Protection par fusible en A	10
Nombre de phases	1
Fréquence en Hz	50
Instructions de montage	
Raccord d'évacuation d'air supérieur	•
Diamètre du raccord d'évacuation d'air en mm	150
Accessoires fournis	
Clapet anti-retour	•
Accessoires disponibles en option	
Filtre à charbon actif	Nein

DAS 2920
Hotte murale
avec commande EasySwitch pour une utilisation pratique



DAS2920, DAS2920EXTA, DAS2922Living, DAS4920,
Installation drawings