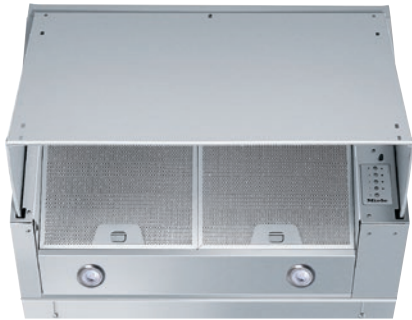


DA 1867

Système d'extraction

éclairage LED économie d'énergie, touches sensibles et confort d'utilisation



- Invisible : bandeaux adaptés au design de la cuisine possibles
- Niveau de puissance – 690 m³/h
690 m³/h au niveau intensif
- Eclairage efficace et homogène : 2 spots halogènes LED
- Facilité de nettoyage : Miele CleanCover
- Pour un meilleur fonctionnement : accessoires d'aération

C

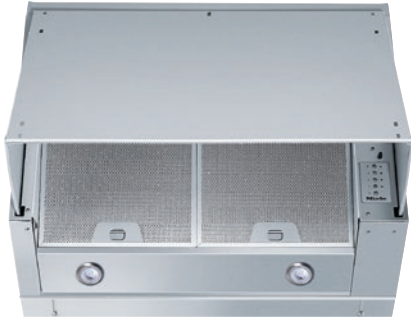
Code EAN: 4002516024750 / Numéro de matériel: 10888570 / Ancien Numéro de matériel: 28186750D

Modèle	
Système d'extraction	•
Modes de cuisson	
Type d'évacuation d'air	Convertible
Design	
Coloris	Inox
Confort d'utilisation	
Commande électronique	•
Niveaux de puissance (nombre sans niveau Booster)	3
Désactivation programmable du niveau Booster	•
Efficacité et durabilité	
Classe d'efficacité énergétique (A+++ – D)	C
Consommation d'énergie annuelle en kWh/an	101,3
Classe d'efficacité de la dynamique des fluides	C
Classe d'efficacité lumineuse	A
Classe pour le degré de saturation des graisses	B
Système de filtration	
Nombre de filtres à graisses métalliques adaptés au lave-vaisselle	2
Éclairage	
LED	•
Nombre x Watt	2 x 1,1 W
Puissance d'éclairage en Lx	210 lx
Ventilateur	
Ventilateur à double entrée	•
Moteur à courant alternatif (moteur AC)	•
Évacuation d'air	
Puissance de ventilation Niveau 1 (m ³ /h) selon EN 61591	320
Puissance de ventilation Niveau 2 (m ³ /h) selon EN 61591	480
Puissance de ventilation Niveau 3 (m ³ /h) selon EN 61591	610
Puissance de ventilation niveau Booster (m ³ /h)	690
Puissance acoustique Niveau 1 (dB(A) re1pW) selon EN 60704-3	52,0
Puissance acoustique Niveau 2 (dB(A) re1pW) selon EN 60704-3	62,0
Puissance acoustique Niveau 3 (dB(A) re1pW) selon EN 60704-3	67,0
Puissance acoustique au niveau Booster (dB(A) re 1 pW) selon EN 60704-3	69,0
Air recyclé	
Puissance de ventilation Niveau 1 (m ³ /h) selon EN 61591	225
Puissance de ventilation Niveau 2 (m ³ /h) selon EN 61591	290
Puissance de ventilation Niveau 3 (m ³ /h) selon EN 61591	315
Puissance de ventilation au niveau Booster 1 (m ³ /h) selon norme EN 61591	330
Puissance acoustique Niveau 1 (dB(A) re1pW) selon EN 60704-3	68,0
Puissance acoustique Niveau 2 (dB(A) re1pW) selon EN 60704-3	73,0
Puissance acoustique Niveau 3 (dB(A) re1pW) selon EN 60704-3	75,0

DA 1867

Système d'extraction

éclairage LED économie d'énergie, touches sensibles et confort d'utilisation



Code EAN: 4002516024750 / Numéro de matériel: 10888570 /
Ancien Numéro de matériel: 28186750D

Puissance acoustique au niveau Booster 1 (dB(A) re 1 pW) 76,0
selon norme EN 60704-3

Caractéristiques techniques

Largeur du fût en mm	599
Hauteur du fût en mm	450
Profondeur du fût en mm	275
Distance min. en mm au-dessus des tables de cuisson électriques	650
Distance min. au-dessus des tables de cuisson gaz (puissance totale max. 12,6 kW, brûleur ≤ 4,5 kW) en mm	650
Poids net en kg	11,8
Longueur du câble d'alimentation électrique en m	1,2
Prise de terre	•
Puissance totale de raccordement en kW	0,25
Tension en V	230
Protection par fusible en A	10
Nombre de phases	1
Fréquence en Hz	50

Instructions de montage

Raccord d'évacuation d'air supérieur	•
Diamètre du raccord d'évacuation d'air en mm	150
Gabarit de montage	•

Accessoires fournis

Clapet anti-retour	•
--------------------	---

Accessoires disponibles en option

Filtre à charbon actif	Nein
------------------------	------

