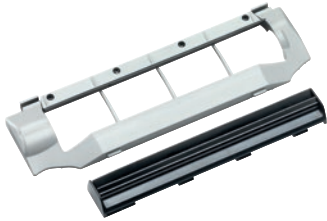


RX2-DL

RX2/RX3 set de lèvres d'étanchéité  
pour une aspiration efficace et fiable de la poussière.

Code EAN: 4002515799277 / Numéro de matériel: 10592100 /  
Ancien Numéro de matériel: 41996615EU1



- Montage simple dans le robot aspirateur
- Pour une utilisation sur sols durs et tapis à poils courts
- Pour maintenir la capacité, changer le filtre 1x/an env.
- Contenu : 1 joint d'étanchéité