

## DAS 4920

Nape sa plosnatim panelom  
s EasySwitch upravljanjem za praktično rukovanje



- Klasičan dizajn – panel od plemenitog čelika širine 90 cm
- Jedinstveni komfor pri korištenju – Con@ctivity
- Ravnomjerno osvjetljenje zahvaljujući LED traci
- Učinkovita filtracija – filter od plemenitog čelika s 10 slojeva
- Nač. r. na kruž. zr. s Active AirClean ili Longlife AirClean f.

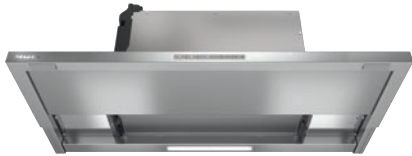


EAN: 4002516496038 / Materijal: 11862230 / Stari broj materijala: 28S4920SD

<b>Izvedba</b>	
Napa s plosnatim panelom	•
<b>Načini rada</b>	
Vrsta provođenja zraka	Mogućnost pregradnje
Potreban dodatni set za pregradnju na kruženje zraka	DUU 151
Potreban dodatni aktivni ugljeni filter	DKFS 31-P, DKFS 31-R
<b>Dizajn</b>	
Boja	Plemeniti čelik
<b>Komfor pri korištenju</b>	
Umrežavanje s Miele@home	•
Automatska Con@ctivity funkcija	•
Elektroničko upravljanje	•
EasySwitch	•
Programiranje isključivanja Booster stupnja	•
Naknadni rad 5/15 min	•
Prikaz zasićenosti filtra za masnoću	•
Programirani prikaz zasićenosti filtra za masnoću	•
Moguće programiranje zasićenosti aktivnog ugljenog filtra	•
CleanCover unutrašnjost nape za jednostavno čišćenje	•
<b>Učinkovitost i održivost</b>	
Razred energetske učinkovitosti (A+++ – D)	A+++
ECO motor	•
PowerManagement sustav	•
Godišnja potrošnja energije u kWh/godini	22,9
Razred učinkovitosti dinamike fluida	A
Razred učinkovitosti osvjetljenja	A
Razred učinkovitosti filtriranja masnoće	A
<b>Sustav filtracije</b>	
Broj perivih u perilici posuđa Metalni filteri za masnoću od plemenitog čelika (10-slojni)	1
<b>Osvjetljenje</b>	
LED	•
Broj x W	1 x 3 W
Jačina osvjetljenja u Lx	300 lx
Temperatura boje u K	3500 Kelvin
Funkcija prigušivanja osvjetljenja	•
<b>Ventilator</b>	
Ventilator s dvostranim usisavanjem	•
Motor na istosmjernu struju (DC-motor)	•
<b>Odvod zraka</b>	
Protok zraka, stupanj 1 (m <sup>3</sup> /h) prema EN 61591	180
Protok zraka, stupanj 2 (m <sup>3</sup> /h) prema EN 61591	280
Protok zraka, stupanj 3 (m <sup>3</sup> /h) prema EN 61591	400
Protok zraka, Booster stupanj (m <sup>3</sup> /h)	600
Zvučna snaga, stupanj 1 (dB(A) re1pW) prema EN 60704-3	37,0
Zvučna snaga, stupanj 2 (dB(A) re1pW) prema EN 60704-3	47,0
Zvučna snaga, stupanj 3 (dB(A) re1pW) prema EN 60704-3	55,0
Zvučna snaga, Booster stupanj (dB(A) re1pW) prema EN 60704-3	66,0
Zvučni tlak u stupnju rada 1 (dB(A) re20µPa)	24,0

## DAS 4920

Nape sa plosnatim panelom  
s EasySwitch upravljanjem za praktično rukovanje

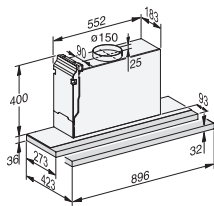
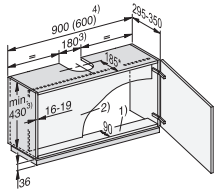


EAN: 4002516496038 / Materijal: 11862230 / Stari broj materijala: 28S4920SD

Zvučni tlak, stupanj 2 (dB(A) re20μPa) prema EN 60704-2-13	33,0
Zvučni tlak, stupanj 3 (dB(A) re20μPa) prema EN 60704-2-13	41,0
Zvučni tlak, Booster stupanj (dB(A) re20μPa) prema EN 60704-2-13	56,0
<b>Kruženje zraka</b>	
Protok zraka, stupanj 1 (m <sup>3</sup> /h) prema EN 61591	165
Protok zraka, stupanj 2 (m <sup>3</sup> /h) prema EN 61591	265
Protok zraka, stupanj 3 (m <sup>3</sup> /h) prema EN 61591	380
Protok zraka, Booster stupanj 1 (m <sup>3</sup> /h) prema EN 61591	585
Zvučna snaga, stupanj 1 (dB(A) re1pW) prema EN 60704-3	43,0
Zvučna snaga, stupanj 2 (dB(A) re1pW) prema EN 60704-3	53,0
Zvučna snaga, stupanj 3 (dB(A) re1pW) prema EN 60704-3	61,0
Zvučna snaga, Booster stupanj 1 (dB(A) re1pW) prema EN 60704-3	73,0
Zvučni tlak, stupanj 1 (dB(A) re20μPa) prema EN 60704-2-13	29,0
Zvučni tlak, stupanj 2 (dB(A) re20μPa) prema EN 60704-2-13	39,0
Zvučni tlak, stupanj 3 (dB(A) re20μPa) prema EN 60704-2-13	48,0
Zvučni tlak, Booster stupanj 1 (dB(A) re20μPa) prema EN 60704-2-13	59,0
<b>Sigurnost</b>	
Sigurnosno isključivanje	•
<b>Tehnički podaci</b>	
Širina kućišta nape u mm	896
Visina kućišta nape u mm	36
Dubina kućišta nape u mm	273
Minimalna udaljenost iznad električne ploče za kuhanje u mm	450
Neto težina u kg	14,0
Duljina električnog kabela u m	1,5
Sigurnosni priključak	•
Minimalna udaljenost iznad plinske ploče za kuhanje (maks. 12,6 kW ukupne snage, plamenik ≤ 4,5 kW) u mm	650
Ukupna priključna vrijednost u kW	0,09
Napon u V	230
Osigurač u A	10
Broj faza	1
Frekvencija u Hz	50
<b>Upute za montažu</b>	
Priključak za odvod zraka gore	•
Promjer ispušnog nastavka u mm	150
<b>Isporučeni pribor</b>	
Zaklopka za sprječavanje povrata zraka	•
<b>Dodatni pribor</b>	
Aktivni ugljeni filter	Nein

## DAS 4920

Nape sa plosnatim panelom  
s EasySwitch upravljanjem za praktično rukovanje



DAS2920, DAS2920EXTA, DAS2922Living, DAS4920,  
Installation drawings