

H 7440 BM

Four compact combiné micro-ondes

esthétique facile à combiner avec programmes automatiques et modes combinés.



- Grand affichage en texte clair avec commandes par capteur – DirectSensor
- Nettoyage facile – Enceinte avec PerfectClean et structure tramée
- Résultats uniformes et rapides – Quick & Gentle
- Appareil compatible réseau Wi-Fi – Miele@home
- Une simple pression – Quick Start et fonction popcorn

Code EAN: 4002516936442 / Numéro de matériel: 12821580 /

Ancien Numéro de matériel: 22744006EU3

| Informations générales | |
|---|---|
| Référence du modèle | H 7440 BM |
| Référence mat. du fabricant | 12821580 |
| Numéro EAN | 4002516936442 |
| Modèle et design | |
| Couleur | Pearlbeige |
| VitroLine | • |
| Confort d'utilisation | |
| 3-en-1 | Four, Micro-ondes, Four combiné micro-ondes |
| Modèle et design | |
| Four encastrable avec micro-ondes | • |
| Avantages gustatifs | |
| Quick & Gentle | • |
| Chauffage accéléré | • |
| Préchauffage | • |
| Maintien au chaud | • |
| Modes de cuisson | |
| Chaleur tournante + | • |
| Micro-ondes | • |
| Micro-ondes avec Chaleur tournante + | • |
| Micro-ondes avec Gril | • |
| Micro-ondes avec Turbogril | • |
| Micro-ondes avec rôtiissage automatique | • |
| Fonctions spéciales | • |
| Rôtiissage automatique | • |
| Turbogril | • |
| Gril | • |
| Chaleur tournante Eco | • |
| Décongélation | • |
| Programmes automatiques | • |
| Programmes automatiques selon pays | • |
| Confort d'utilisation | |
| Mise en réseau avec Miele@home | • |
| Écran | DirectSensor |
| SoftOpen | • |
| SoftClose | • |
| MultiLingua | • |
| Fonction Popcorn | • |
| Affichage de l'heure | • |
| Synchronisation de l'heure | • |
| Affichage de la date | • |
| Fonction Minuterie | • |
| Programmation du début du temps de cuisson | • |
| Programmation de la fin du temps de cuisson | • |
| Programmation du temps de cuisson | • |
| Affichage de la température réelle | • |
| Affichage de température de consigne | • |

H 7440 BM

Four compact combiné micro-ondes

esthétique facile à combiner avec programmes automatiques et modes combinés.



Code EAN: 4002516936442 / Numéro de matériel: 12821580 /

Ancien Numéro de matériel: 22744006EU3

| | |
|---|------------|
| Signal sonore lorsque la température de consigne est atteinte | • |
| Température préconisée | • |
| Suggestion puissance de micro-ondes | • |
| Touche Quick Start du micro-ondes | • |
| Programmes personnalisés | • |
| Réglages personnalisés | • |
| Efficacité et durabilité | |
| Utilisation de la chaleur résiduelle automatique | • |
| Consommation en mode arrêt en W | 0,3 |
| Consommation en mode veille en W | 0,8 |
| Consommation en mode veille avec maintien de la connexion au réseau en W | 2,0 |
| Durée jusqu'à l'arrêt automatique en mode veille en min | 20 |
| Durée jusqu'à l'arrêt automatique en mode veille avec maintien de la connexion au réseau en min | 20 |
| Durée jusqu'à l'arrêt automatique en mode Arrêt en min | 20 |
| Confort d'entretien | |
| Enceinte de cuisson en inox avec structure tramée et PerfectClean | • |
| Résistance de gril rabattable | • |
| Porte CleanGlass | • |
| Sécurité | |
| Système de refroidissement avec façade froide | • |
| Sécurité Oubli | • |
| Verrouillage de la mise en marche | • |
| Verrouillage des touches | • |
| Caractéristiques techniques | |
| Volume de l'enceinte de cuisson en l | 43 |
| Nombre de niveaux d'introduction | 3 |
| Nombre de niveaux d'enfournement enceinte de cuisson 1 | 3 |
| Nombre de niveaux d'enfournement enceinte de cuisson 2 | 3 |
| Éclairage de l'enceinte | 1 spot LED |
| Températures en °C | 30–250 |
| Températures min. en °C | 30 |
| Températures max. en °C | 250 |
| Puissance micro-ondes à commande électronique | • |
| Niveaux de puissances du four micro-ondes en W | |
| Largeur de la niche min. en mm | 560 |
| Largeur de la niche max. en mm | 568 |
| Hauteur de la niche min. en mm | 450 |
| Hauteur de la niche max. en mm | 452 |
| Profondeur de la niche en mm | 550 |
| Largeur des appareils en mm | 595 |
| Hauteur de l'appareil en mm | 456 |
| Profondeur de l'appareil en mm | 562 |
| Poids en kg | 36,0 |
| Puissance totale de raccordement en kW | 2,70 |
| Longueur du câble d'alimentation électrique en m | 2,00 |

H 7440 BM

Four compact combiné micro-ondes

esthétique facile à combiner avec programmes automatiques et modes combinés.



Code EAN: 4002516936442 / Numéro de matériel: 12821580 /

Ancien Numéro de matériel: 22744006EU3

| | |
|---------------------------------|---------------------|
| Tension en V | 220-240 |
| Fréquence en Hz | 50 |
| Protection par fusible en A | 16 |
| Nombre de phases | 1 |
| Conducteur neutre | Oui |
| Câble d'alimentation avec prise | • |
| Remplacer l'ampoule | Service après-vente |

Accessoires fournis

| | |
|-------------------------------------|---|
| Grille de cuisson avec PerfectClean | 1 |
| Plat en verre | 1 |

Langues affichage dispo.

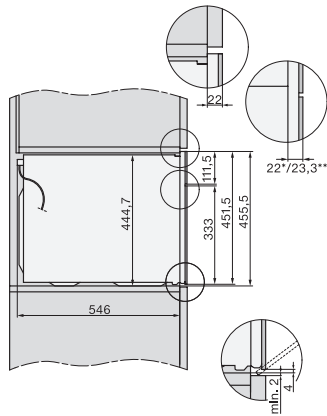
Langues d'affichage disponibles avec MultiLingua

? ? ? ? ? ? ? ? , ? ? , ?
 ? ? ? ? , deutsch, dansk,
 english, suomi, français,
 ελληνικά, italiano, ? ? ? ,
 ? ? ? , hrvatski, bahasa
 malaysia, nederlands, norsk,
 polski, português, română,
 русский, svenska, srpski,
 slovenčina, slovenščina,
 español, čeština, türkçe,
 українська, magyar

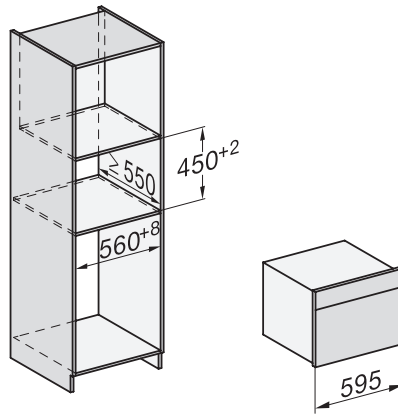
H 7440 BM

Four compact combiné micro-ondes

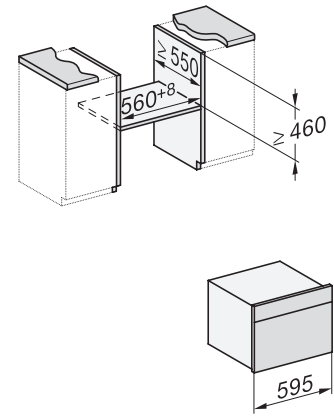
esthétique facile à combiner avec programmes automatiques et modes combinés.



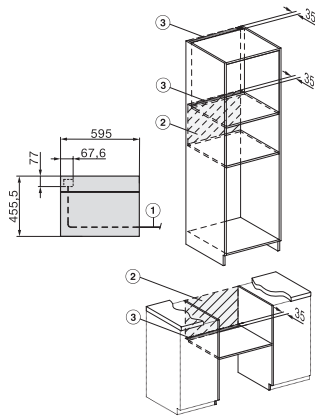
side view H7000 BM, installation drawings



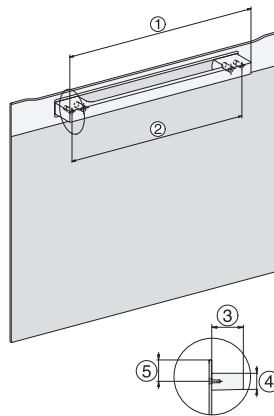
built-in H7000 BM, installation drawing



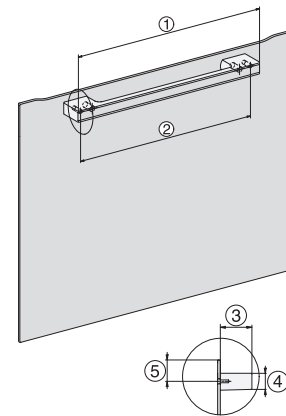
built-in H7000 BM build-under, installation drawings



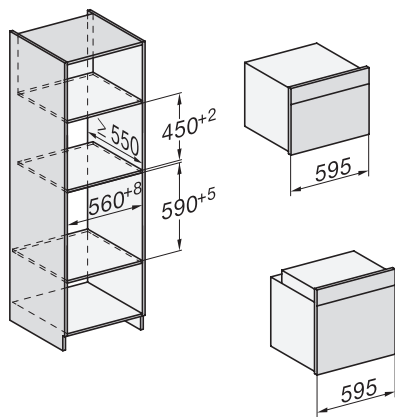
installation H7000 BM, installation drawing



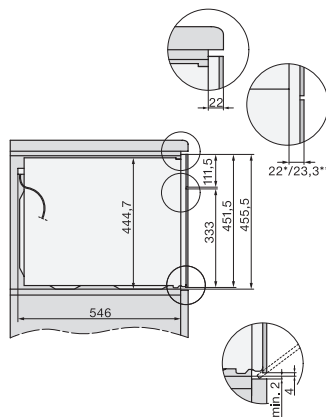
H7000 handle, installation drawing



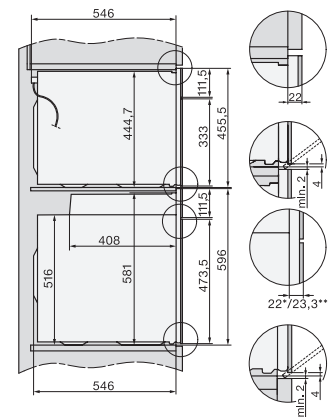
H7000 handle, glass, installation drawings



Installation H7000 BM XL, installation drawings



side view H7000 BM build-under, installation drawings

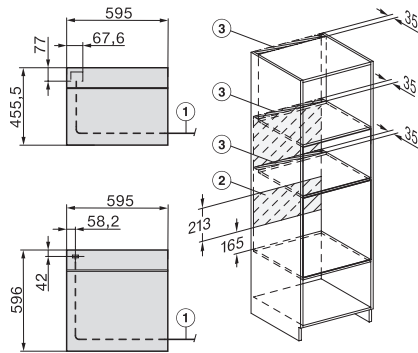


side view Kombi BM XL, installation drawings

H 7440 BM

Four compact combiné micro-ondes

esthétique facile à combiner avec programmes automatiques et modes combinés.



Installation Kombi BM XL, installation drawings