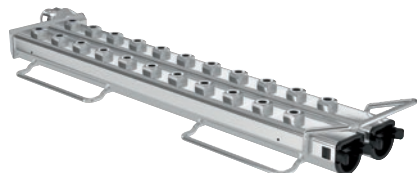


APWD 646

Module à injection

pour traiter les instruments dentaires avec lumen dans le PWD 7121 et PWD 7122.



- Capacité : 22 instruments dentaires avec lumen
- Utilisation possible dans des chariots de chargement APWD 217
- Tous les adaptateurs dentaires et accessoires courants utilisables

Code EAN: 4002516863052 / Numéro de matériel: 12719050 /
Ancien Numéro de matériel: 69631600D

| | |
|--|-----------------|
| Famille produit | |
| Laveurs-désinfecteurs grande cuve, Dental | • |
| Accessoires | |
| PWD 7121 | • |
| PWD 7122 | • |
| Catégorie de produit | |
| Complément/module pour les instruments dentaires | • |
| Domaine d'application | |
| Traitement des instruments dentaires | • |
| Traitement des instruments avec lumen | • |
| Caractéristiques produit | |
| Matériau | Inox, Plastique |
| Couleur | Inox, Noir |
| Possibilité d'ajouter un filtre central | • |
| Capacité | |
| Instruments rotatifs [nombre] | 22 |
| Aspirateur [nombre] | 22 |
| Instruments avec lumen [nombre] | 22 |
| Dimensions et poids | |
| Dimension extérieure, hauteur nette en mm | 85 |
| Dimension extérieure, largeur nette en mm | 125 |
| Dimension extérieure, profondeur nette en mm | 523 |
| Dimension extérieure, hauteur brute en mm | 115 |
| Dimension extérieure, largeur brute en mm | 150 |
| Dimension extérieure, profondeur brute en mm | 565 |
| Poids net en kg | 1,27 |
| Poids brut en kg | 1,49 |