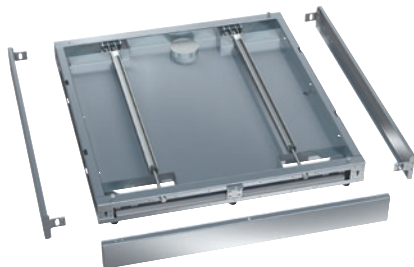


RP 900

Socle, roulant

pour appareils de 900 mm, incl. tôle de fond sans perf. pour vidange au sol.



- Convient pour appareils à 1 porte d'>une largeur de 900 mm
- Roulettes pour avancer la machine en cas de maintenance
- Uniquement pour appareils avec pompe de vidange
- Accès facilité pour l'entretien

Code EAN: 4002516855170 / Numéro de matériel: 12680650 /

Ancien Numéro de matériel: 69253012D

Famille produit

Laveurs-désinfecteurs grande cuve, laboratoire

•

Accessoires

PLW 8615

•

Catégorie de produit

Base/socle

•

Caractéristiques produit

Matériau

Inox

Couleur

Inox

Dimensions et poids

Dimension extérieure, hauteur nette en mm

100

Dimension extérieure, largeur nette en mm

900

Dimension extérieure, profondeur nette en mm

990

Dimension extérieure, hauteur brute en mm

155

Dimension extérieure, largeur brute en mm

940

Dimension extérieure, profondeur brute en mm

1200

Poids net en kg

30,80

Poids brut en kg

33,10