

TCF760WP EcoSpeed&8kg
Sèche-linge pompe à chaleur T1 :
A+++ | 8 kg | DryCare 40 | EcoSpeed | FragranceDos²



Code EAN: 4002516477068 / Numéro de matériel: 11848810 /
Ancien Numéro de matériel: 12CF7602F

| Modèle | |
|--|--------------------------------|
| Installation en colonne | • |
| Côte à côte | • |
| Encastrable sous plan | • |
| Encastrable | • |
| Ouverture de porte | Gauche |
| Type | |
| Marque de produit | T1 Chrome Edition |
| Sèche-linge pompe à chaleur | • |
| Design | |
| Couleur de l'appareil | Blanc lotus |
| Coloris du bandeau | Blanc lotus |
| Design de porte | Gris graphite Pearlfinish |
| Couleur du sélecteur rotatif | Blanc lotus/anneau chromé |
| Type de bandeau de commande | droit |
| Type de commande | Sélecteur rotatif |
| Écran | DirectSensor blanc, 7 segments |
| Résultat de séchage | |
| Séchage parfait PerfectDry | • |
| Système de parfum FragranceDos ² | • |
| Rotation alternée du tambour | • |
| Hygiène testée | • |
| Hygiène contrôlée pour lutter contre les virus | • |
| Protection du linge | |
| Tambour à structure alvéolaire | • |
| Charge en kg | 8,0 |
| Confort d'utilisation | |
| Mise en réseau avec Miele@home | • |
| Wash2Dry | • |
| Départ différé jusqu'à 24 h à l'avance | • |
| Affichage du temps restant | • |
| Affichage de déroulement de programme | Non |
| Éclairage du tambour | LED |
| Réservoir d'eau de condensation | • |
| Kit d'évacuation de l'eau de condensation intégré | • |
| AddLoad | • |
| Efficacité et durabilité | |
| Classe d'efficacité énergétique (A+++ – D) | A+++ |
| Consommation électrique annuelle en kWh | 161 |
| Durée du programme standard en min | 165 |
| Niveau sonore en db(A)re1 pW pour le programme coton à pleine charge | 66 |
| Classe d'efficacité de condensation | A |
| Consommation électrique en kWh à pleine charge, programme standard coton avec séchage normal | 1,32 |
| Technologie EcoDry | • |
| Échangeur thermique sans entretien | • |
| Moteur ProfiEco | • |
| EcoSpeed | • |

- Gain de temps lors du tri ; DryCare 40 est idéal pour du linge lavé à 40 °C*
- EcoSpeed réduit efficacement le temps de séchage de 20 minutes**
- FragranceDos² parfume légèrement votre linge après le séchage***
- EcoDry assure de bonnes performances de séchage pendant toute la durée de vie
- Commande intégrale de votre sèche-linge via l'App avec Miele@home****

* Ne convient pas pour le lavage de la soie ou de la laine.

** Comparé aux sèche-linge Miele sans EcoSpeed, à charge et classe d'efficacité énergétique égale. Résultat testé avec le programme « Coton » à pleine charge.

*** Brevet EP 2 431 516

**** Offre internet supplémentaire de Miele & Cie KG. Toutes les applications intelligentes sont réalisables grâce au système Miele@home. Les fonctionnalités peuvent varier selon les régions.



TCF760WP EcoSpeed&8kg
 Sèche-linge pompe à chaleur T1 :
 A+++ | 8 kg | DryCare 40 | EcoSpeed | FragranceDos²



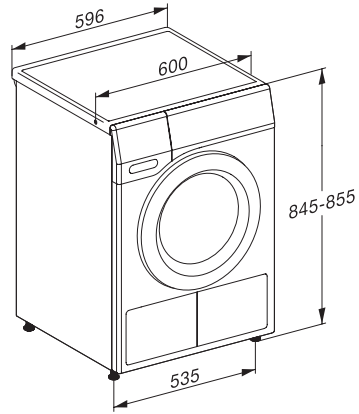
Code EAN: 4002516477068 / Numéro de matériel: 11848810 /
 Ancien Numéro de matériel: 12CF7602F

| Programmes de séchage | |
|---|---------------------|
| Coton | • |
| Coton flèche | • |
| Entretien facile | • |
| Linge délicat | • |
| Chemises | • |
| Finish laine | • |
| Programme Express | • |
| Imperméabilisation | • |
| Draps | • |
| Air chaud/DryFresh | • |
| Options de séchage | |
| Rotation infroissable | • |
| Signal sonore | • |
| DryCare 40 | • |
| Qualité | |
| Aubes souples | • |
| Sécurité | |
| Code PIN | • |
| Affichage « Vider réservoir » | • |
| Affichage « Nettoyer filtres » | • |
| Interface optique | • |
| Caractéristiques techniques | |
| Dimensions en mm (largeur) | 596 |
| Dimensions en mm (hauteur) | 850 |
| Dimensions en mm (profondeur) | 636 |
| Profondeur de l'appareil porte ouverte en mm | 1054 |
| Poids en kg | 55 |
| Puissance totale de raccordement en kW | 1,10 |
| Tension en V | 220-240 |
| Protection par fusible en A | 10 |
| Fréquence en Hz | 50 |
| Longueur du câble d'alimentation électrique en m | 2,0 |
| Fermeture hermétique | • |
| Type de réfrigérant | R290 |
| Quantité de fluide frigorigène en kg | 0,14 |
| Potentiel de réchauffement global de produit frigorigène en CO ₂ e | 3 |
| Potentiel de réchauffement global de l'appareil en CO ₂ e | 0,42 |
| Remplacer l'ampoule | Service après-vente |
| Accessoires fournis | |
| Flacon de parfum | • |
| Bon pour un second flacon de parfum | • |

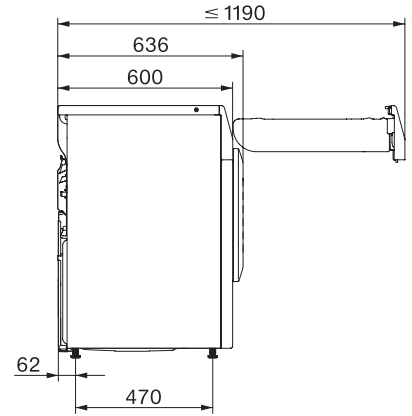
TCF760WP EcoSpeed&8kg
Sèche-linge pompe à chaleur T1 :
A+++ | 8 kg | DryCare 40 | EcoSpeed | FragranceDos²



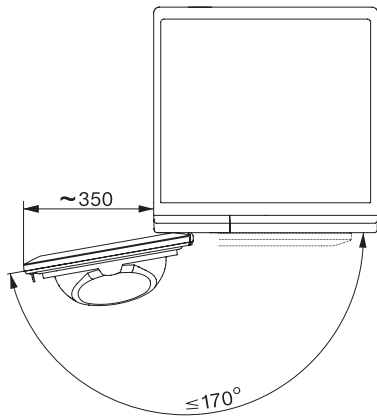
T1 installation drawing, slanted facia or straight facia, measures in mm



T1 drawing, slanted facia or straight facia, measures in mm



T1 drawing, slanted facia or straight facia, with porthole, measures in mm



T1 drawing, slanted facia or straight facia, measures in mm