

## PW 6163 [EL WEK MF UG]

Lave-linge professionnel aseptique avec socle, chauffage électrique en version barrière pour maisons de retraite, établissements de soin et hôpitaux



Code EAN: 4002516446941 / Numéro de matériel: 11812810 / Ancien Numéro de matériel: 51616326ZER

Design et modèle	
Modèle	Lave-linge barrière
Gamme	Professionnel
Façade	Inox
Rapport de remplissage	1:10
Capacité de chargement en kg	16,0
Volume du tambour en l	160
Ouverture de porte [L] en mm côté propre	352
Ouverture de porte [H] en mm côté propre	366
Ouverture de porte [L] en mm côté contaminé	352
Ouverture de porte [H] en mm côté contaminé	366
Angle d'ouverture de porte en degrés	153
Moteur sans maintenance avec convertisseur de fréquence	•
Tambour Hydrogliss en inox	•
Application	
Convient aux maisons de retraite et aux établissements de soin	•
Convient au Facility Management	•
Convient aux laveries et aux pressings	•
Convient aux pompiers et aux services de secours	•
Convient aux hôpitaux	•
Performances	
Efficacité sur les virus vérifiée	•
Hygiène contrôlée	•
Consommation d'eau spécifique en l/kg en raccordement à l'eau chaude	9,63
Consommation énergétique spécifique en kWh/kg en raccordement à l'eau chaude	0,13
Durée du programme en min. en raccordement à l'eau froide	63
Durée du programme en min. en raccordement à l'eau chaude	55
Humidité résiduelle en rinçage à froid en %	48
Humidité résiduelle en rinçage à chaud en %	46
Vitesse d'essorage en tr/min.	1025
Facteur g	400
Heures de fonctionnement testées	30000
Commande	
Type de commande	Profitronic M
Possibilité de programmation	Programmation libre
Départ différé max. en h	Sélection libre
Affichage du temps restant	•
Affichage de déroulement de programme	•
Langues d'affichage paramétrables	•

- Volume du tambour 160 l, capacité 16.0 kg
- Dosage des produits liquides & programme de désinfection \*
- Meilleure qualité Miele – Hydrogliss et Façade inox
- Efficacité grâce à une consommation et un pic de délestage réduits
- Essorage optimal – Humidité résiduelle 46 %\*\*, Facteur G 400

\* Pour que le produit liquide s'écoule parfaitement, le module de dosage du liquide est équipé d'un raccordement supplémentaire à l'eau froide.

\*\* Affichage de l'humidité résiduelle sur la base du niveau de chaleur lors du rinçage final.

## PW 6163 [EL WEK MF UG]

Lave-linge professionnel aseptique avec socle, chauffage électrique  
en version barrière pour maisons de retraite, établissements de soin et hôpitaux

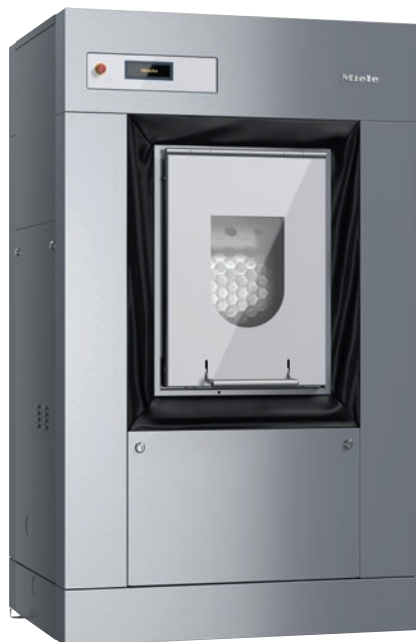


Code EAN: 4002516446941 / Numéro de matériel: 11812810 /  
Ancien Numéro de matériel: 51616326ZER

<b>Programmes base/groupes act.</b>	
Programmes de base	•
Programmes pour l'hôtellerie et la restauration	•
Programmes pour les maisons de retraite et les établissements médicalisés	•
Programmes pour le Facility Management	•
Programmes pour le nettoyage des textiles	•
Programmes pour les artisans	•
Programmes pour les pompiers et les services de secours	•
Programmes pour les haras/centres équestres/écuries	•
Programmes pour les hôpitaux	•
Programmes pour les secteurs de la cosmétique, du bien-être et fitness	•
<b>Dosage</b>	
Bac à produits	4 compléments
Module de dosage liquide	•
Raccordements max. pour pompes de dosage [nombre]	12
Détection de jauge vide	•
<b>Raccordement électr. standard</b>	
Type de chauffage	Électrique
Raccordement électrique	3N AC 400V 50/60HZ
Puissance de chauffe en kW	15,00
Puissance totale de raccordement en kW	18,00
Protection par fusible en A	25
<b>Raccordement à l'eau/vidange</b>	
Eau froide [nombre]	2x 1/2" avec raccord 3/4"
Eau chaude [nombre]	1x 1/2" avec raccord 3/4"
Eau dure [nombre]	2 x 1/2" avec raccord 3/4"
Vanne de vidange	DN 70
<b>Dimensions et poids</b>	
Dimension extérieure, hauteur nette en mm	1718
Dimension extérieure, largeur nette en mm	1153
Dimension extérieure, profondeur nette en mm	1070
Dimension extérieure, hauteur brute en mm	1815
Dimension extérieure, largeur brute en mm	1310
Dimension extérieure, profondeur brute en mm	1138
Poids net en kg	660,5
Poids brut en kg	679
Charge au sol maximale en N	7479
<b>Valeurs d'émissions</b>	
Niveau de pression acoustique d'émission au poste	70 dB(A) re 20 µPa
Dissipation thermique dans la pièce en MJ/h	6,50
<b>Équipement</b>	
Essorage préalable breveté	•
Traitement des lavettes	•
Contrôle anti-balourd	•
Surveillance de la température	•
2e écran du côté propre	•
Positionnement et arrêt automatiques du tambour	•

## PW 6163 [EL WEK MF UG]

Lave-linge professionnel aseptique avec socle, chauffage électrique  
en version barrière pour maisons de retraite, établissements de soin et hôpitaux



Code EAN: 4002516446941 / Numéro de matériel: 11812810 /  
Ancien Numéro de matériel: 51616326ZER

Socle monté, inox	•
Résistance spéciale	•
Contrôle de capacité automatique+	•
Débitmètre (option)	•
Boîtier de communication	•
Essorage haute vitesse efficace	•
Bouton d'arrêt d'urgence	•
Accessoires indépendants de l'appareil	•
<b>Efficacité et durabilité</b>	
Taux de recyclage en %	95
<b>Possibilités de raccordement</b>	
Interface optique pour l'accès SAV	•
Module à interface RS 232 (option)	•
Arrêt en pic de charge / Gestion de l'énergie	•
Saisie des données d'exploitation	•
Recyclage de l'eau (option)	•
<b>Capacités</b>	
Couettes synthétiques [nombre]	2
Oreillers synthétiques [nombre]	4
Couettes plumes [nombre]	2
Oreillers plumes [nombre]	4
Torchons, 22 g [nombre]	365
Serpillères, coton, 40 cm/190 g [nombre]	84
Serpillères, coton, 50 cm/220 g [nombre]	73
Serpillères, microfibre, 40 cm/120 g [nombre]	133
Serpillères, microfibre, 50 cm/170 g [nombre]	94
<b>Normes, labels et marquages</b>	
CE	•
VDE-CEM	•
VDE	•
Protection contre les projections d'eau IP X4	•
DEEE	•
Conforme à la directive machines selon 2006/42/CE	•