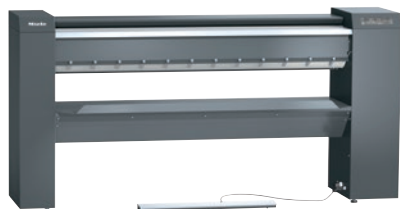


PRI 217 [EL STW]

Repasseuse

avec commande ultra-moderne et garniture en laine d'acier.



- Performance 60.0 kg/h*, diamètre du cylindre 250 mm, largeur de travail 1660 mm
- Retour avant
- Système cooldown : refroidissement progressif avant arrêt
- Encombrement minimum
- Communication à distance (WiFi en option)

* En cas d'humidité résiduelle de 25 % – Indications de performance selon la norme DIN 11 902 : Le rendement de repassage réellement atteignable dépend des conditions d'utilisation, notamment du type de linge et de l'expérience des opérateurs.

Code EAN: 4002516423027 / Numéro de matériel: 11744740 /

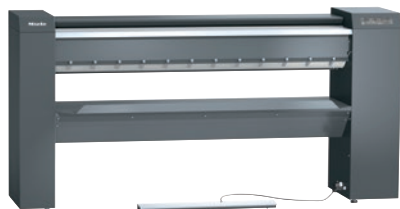
Ancien Numéro de matériel: 53217009EU

| Design et modèle | |
|---|--|
| Modèle | Entrée et sortie du linge par l'avant |
| Possibilité de pose affleurant au mur | • |
| Gamme | Professionnel |
| Habillage extérieur | Gris acier |
| Diamètre du cylindre en mm | 250 |
| Largeur de travail en mm | 1660 |
| Matériau de la presse | Aluminium |
| Garniture inférieure du rouleau | Laine d'acier élastique |
| Toile de repassage | Toile en feutre aramide aig. |
| Application | |
| Convient à l'hôtellerie et la restauration | • |
| Convient aux maisons de retraite et aux établissements médicalisés | • |
| Convient aux laveries | • |
| Convient au secteur du bâtiment | • |
| Convient aux laveries et aux pressings | • |
| Convient aux hôpitaux | • |
| Convient à une utilisation offshore | • |
| Convient à la marine | • |
| Convient aux campings | • |
| Performances | |
| Rendement de repassage max. avec 25 % d'humidité résiduelle en kg/h | 60,0 |
| Heures de fonctionnement testées | 20000 |
| Commande | |
| Type de commande | Écran tactile |
| Écran tactile (option) | Touch-Display PRI |
| Réglage du programme | Réglage de paramètres de programme définis |
| Vitesse de repassage minimale, réglable en m/min. | 1,5 |
| Vitesse de repassage maximale, réglable en m/min. | 4,5 |
| Température réglable | En continu |
| Raccordement électr. standard | |
| Type de chauffage | Électrique |
| Raccordement électrique | 3N AC 400V 50-60HZ |
| Puissance de chauffe électrique en kW | 11,00 |
| Puissance totale de raccordement en kW | 11,60 |
| Protection par fusible en A | 25 |
| Dimensions et poids | |
| Dimensions extérieures, hauteur en mm | 1110 |
| Dimensions extérieures, largeur en mm | 2238 |
| Dimensions extérieures, profondeur en mm | 650 |
| Dimension extérieure, hauteur brute en mm | 1414 |
| Dimension extérieure, largeur brute en mm | 2400 |
| Dimension extérieure, profondeur brute en mm | 860 |
| Poids net en kg | 189 |
| Poids brut en kg | 214 |

PRI 217 [EL STW]

Repasseuse

avec commande ultra-moderne et garniture en laine d'acier.



Code EAN: 4002516423027 / Numéro de matériel: 11744740 /

Ancien Numéro de matériel: 53217009EU

Charge au sol maximale en N 1890

| Valeurs d'émissions | |
|--|---------------------|
| Niveau de pression acoustique d'émission au poste | ≤70 dB(A) re 20 µPa |
| Dissipation thermique dans la pièce en MJ/h | 11,00 |
| Équipement | |
| Barre protégée-doigts | • |
| Barre de commande au pied FlexControl | • |
| Tablette | • |
| Décolleur | • |
| Bac à linge | • |
| Programme favori | • |
| Détection d'insertion erronée | • |
| Suspension pneumatique | • |
| Fonction Pause | • |
| Haute pression d'appui | • |
| Rappel de nettoyage et de paraffinage de la presse | • |
| Socle (option) | • |
| Possibilité de repassage en position assise | • |
| Kit d'entretien APRI 319 pour la cuve fourni | • |
| Accessoires indépendants de l'appareil | • |
| Efficacité et durabilité | |
| Taux de recyclage en % | 98 |
| Possibilités de raccordement | |
| Monnayeur (option) | • |
| Arrêt en pic de charge / Gestion de l'énergie | • |
| Normes, labels et marquages | |
| VDE | • |
| CE | • |
| EAC | • |
| DEEE | • |
| VDE-CEM | • |
| RCM | • |
| Protection contre les projections d'eau IPX0 | • |
| UKCA | • |
| Conforme à la directive machines selon 2006/42/CE | • |