

DAS 2920

Συρταρωτός απορροφητήρας
με στοιχεία ελέγχου EasySwitch για άνετο χειρισμό



- Κλασική σχεδίαση – πίνακας από ανοξείδωτο χάλυβα, πλάτος 90 cm
- Ζώνη LED για ομοιόμορφο φωτισμό
- Αποτελεσματικό φιλτράρισμα- 10πλό ανοξείδωτο φίλτρο λίπους
- Ασφάλεια και εύκολος καθαρισμός – Miele CleanCover
- Ανακυκλοφορία αέρα – Φίλτρο Active AirClean ή Longlife AirClean

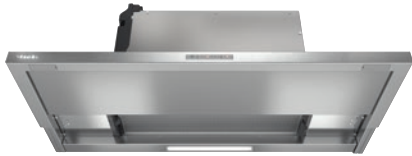
A

EAN: 4002516495895 / Αριθμός υλικού: 11862170 / Παλιός αριθμός υλικού: 28S2920SD

Τύπος κατασκευής	
Απορροφητήρας Slimline	•
Τρόποι λειτουργίας	
Τύπος αεραγωγού	Τοποθ. εκ των υστέρων
Σετ μετατροπής για ανακύκλωση αέρα (ξεχωριστή παραγγελία)	DUU 151
Φίλτρο ενεργού άνθρακα (ξεχωριστή παραγγελία)	DKFS 31-P, DKFS 31-R
Σχεδιασμός	
Χρώμα	Ανοξείδωτο
Άνεση για τον χρήστη	
Ηλεκτρονικά χειριστήρια	•
Διακόπτες αφής σε γυαλί	•
Εύκολος καθαρισμός εσωτερικού θόλου – CleanCover	•
Αποδοτικότητα και βιωσιμότητα	
Κλάση ενεργειακής απόδοσης (A+++-D)	A
Ετήσια κατανάλωση ενέργειας σε kWh/έτος	42,0
Ενεργειακή κλάση υδροδυναμικής	A
Ενεργειακή κλάση φωτισμού	A
Κλάση απόδοσης φιλτραρίσματος λίπους	A
Σύστημα φίλτρου	
Πλήθος ανοξείδωτων φίλτρων λίπους που πλένονται στο πλυντήριο πιάτων (10πλά)	1
Φωτισμός	
LED	•
Αριθμός x W	1 x 3,2 W
Ένταση φωτισμού σε Lx	275 lx
Θερμοκρασία χρώματος σε K	3500 Kelvin
Τουρμπίνα	
Διπλή τουρμπίνα	•
Μοτέρ AC	•
Εξαγωγή	
Ροή αέρα στη βαθμίδα 1 (m ³ /h) σύμφωνα με το EN 61591	195
Ροή αέρα στη βαθμίδα 2 (m ³ /h) σύμφωνα με το EN 61591	295
Ροή αέρα στη βαθμίδα 3 (m ³ /h) σύμφωνα με το EN 61591	410
Ροή αέρα στη βαθμίδα Booster (m ³ /h) σύμφωνα με το EN 61591	555
Ηχητική ισχύς στη βαθμίδα 1 (dB(A) re 1 pW) σύμφωνα με το EN 60704-3	47,0
Ηχητική ισχύς στη βαθμίδα 2 (dB(A) re 1 pW) σύμφωνα με το EN 60704-3	54,0
Ηχητική ισχύς στη βαθμίδα 3 (dB(A) re 1 pW) σύμφωνα με το EN 60704-3	61,0
Ηχητική ισχύς στη βαθμίδα Booster (dB(A) re 1 pW) σύμφωνα με το EN 60704-3	69,0
Ηχητική πίεση στη βαθμίδα 1 (dB(A) re 20 μPa) σύμφωνα με το EN 60704-2-13	33,0
Ηχητική πίεση στη βαθμίδα 2 (dB(A) re 20 μPa) σύμφωνα με το EN 60704-2-13	40,0
Ηχητική πίεση στη βαθμίδα 3 (dB(A) re 20 μPa) κατά EN 60704-2-13	47,0
Ηχητική πίεση στη βαθμίδα Booster (dB(A) re 20 μPa) σύμφωνα με το EN 60704-2-13	55,0

DAS 2920

Συρταρωτός απορροφητήρας
με στοιχεία ελέγχου EasySwitch για άνετο χειρισμό

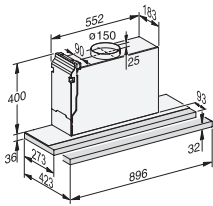
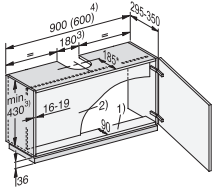


EAN: 4002516495895 / Αριθμός υλικού: 11862170 / Παλιός αριθμός υλικού: 28S2920SD

Ανακυκλοφορία	
Ροή αέρα στη βαθμίδα 1 (m ³ /h) σύμφωνα με το EN 61591	190
Ροή αέρα στη βαθμίδα 2 (m ³ /h) σύμφωνα με το EN 61591	290
Ροή αέρα στη βαθμίδα 3 (m ³ /h) σύμφωνα με το EN 61591	415
Ροή αέρα στη βαθμίδα Booster 1 (m ³ /h) κατά EN 61591	550
Ηχητική ισχύς στη βαθμίδα 1 (dB(A) re 1 pW) σύμφωνα με το EN 60704-3	52,0
Ηχητική ισχύς στη βαθμίδα 2 (dB(A) re 1 pW) σύμφωνα με το EN 60704-3	60,0
Ηχητική ισχύς στη βαθμίδα 3 (dB(A) re 1 pW) σύμφωνα με το EN 60704-3	68,0
Ηχητική ισχύς στη βαθμίδα Booster 1 (dB(A) re 1 pW) κατά EN 60704-3	75,0
Ηχητική πίεση στη βαθμίδα 1 (dB(A) re 20 μPa) σύμφωνα με το EN 60704-2-13	38,0
Ηχητική πίεση στη βαθμίδα 2 (dB(A) re 20 μPa) σύμφωνα με το EN 60704-2-13	46,0
Ηχητική πίεση στη βαθμίδα 3 (dB(A) re 20 μPa) κατά EN 60704-2-13	54,0
Ηχητική πίεση στη βαθμίδα Booster 1 (dB(A) re 20 μPa) κατά EN 60704-2-13	61,0
Safety	
Απενεργοποίηση ασφαλείας	•
Τεχνικά στοιχεία	
Πλάτος θόλου σε mm	896
Ύψος θόλου σε mm	36
Βάθος θόλου σε mm	273
Ελάχιστο ύψος πάνω από ηλεκτρικές εστίες σε mm	450
Ελάχιστη απόσταση πάνω από εστίες αερίου (μέγ. 12,6 kW συνολική ισχύς, καυστήρας ≤ 4,5 kW) σε mm	650
Καθαρό βάρος σε kg	14,0
Μήκος καλωδίου τροφοδοσίας σε m	1,5
Με κοινό βύσμα	•
Συνολική ισχύς σύνδεσης σε kW	0,20
Τάση σε V	230
Ασφάλεια σε A	10
Αριθμός φάσεων	1
Συχνότητα σε Hz	50
Σημειώσεις για την τοποθέτηση	
Σύνδεση αεραγωγού εξαγωγής επάνω	•
Διάμετρος αγωγού εξαγωγής σε mm	150
Παρεχόμενα εξαρτήματα	
Κλαπέτο αντεπιστροφής	•
Προαιρετικά εξαρτήματα	
Φίλτρο ενεργού άνθρακα	Nein

DAS 2920

Συρταρωτός απορροφητήρας
με στοιχεία ελέγχου EasySwitch για άνετο χειρισμό



DAS2920, DAS2920EXTA, DAS2922Living, DAS4920,
Installation drawings